

Consigli per l'applicazione

AEROFIXX

Utilizzo AEROFIXX



1. Preparare AEROFIXX

La pistola a spruzzo non è ancora collegata all'aria compressa. Svitare la testina e preparare gli ugelli adatti.



2. Inserire il sacchetto tubolare

Inserire un sacchetto tubolare di AEROSANA VISCONN o AEROSANA VISCONN FIBRE da 600 ml nella pistola a spruzzo. Prima del primo utilizzo e di tanto in tanto, spruzzare un po' di olio lubrificante, olio per manutenzione o spray al silicone nel cilindro.



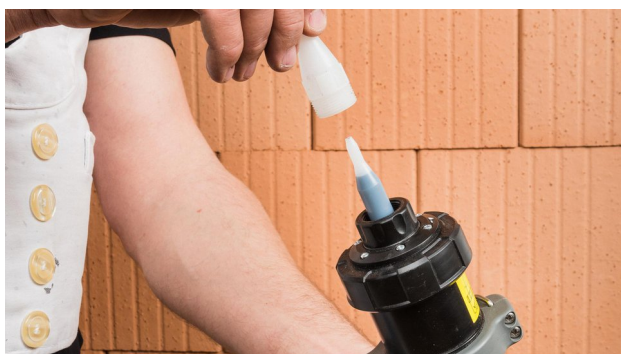
3. Aprire il sacchetto tubolare

Estrarre leggermente il sacchetto da AEROFIXX e tagliarlo, ad es. con una taglierina o con le forbici. Poi farlo scivolare di nuovo all'interno.



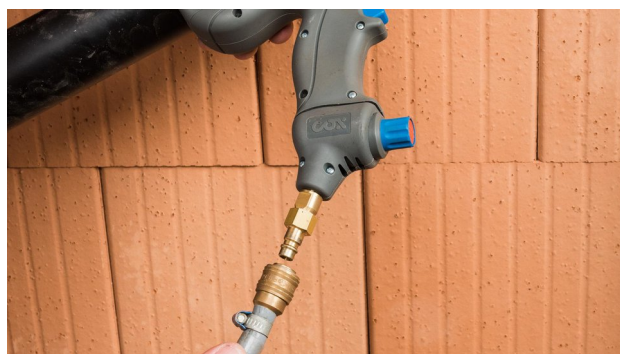
4. Avvitare la testina

Quando si inserisce la testina, accertarsi che l'ugello interno aderisca in piano al sacchetto tubolare.



5. Inserire l'ugello

Avvitare a mano l'ugello nella testina.



6. Collegare AEROFIXX

Collegare la pistola a spruzzo all'aria compressa. Fabbisogno d'aria ca. 250 l/min. Regolare la pressione sul riduttore di pressione a 6 bar.



7. Regolare la quantità d'aria

Regolare la quantità d'aria sullo sprizzatore.
Impostazione di base "tutto aperto" e chiudere mezzo giro.



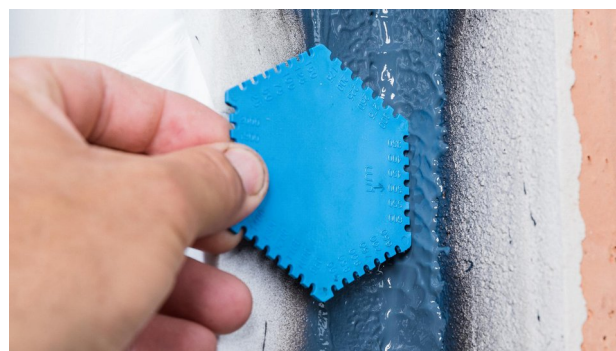
8. Regolare la quantità di materiale

Ring unterhalb der Spritzdüse drehen:
Die Materialmenge wird in Richtung "Raupenauftrag" größer
- in Richtung "Sprühauftrag geringer",
Grundeinstellung: mittig.



9. Distanza di spruzzo

La distanza dal sottofondo deve essere di ca. 10 cm.
Si spruzza in perpendicolare rispetto al sottofondo.



10. Spessore dello strato

Lo spessore minimo è di 600 µ.
Verificare con un misuratore.
Lo spessore minimo si ottiene quando si forma una superficie leggermente ondulata, irregolare, priva di buchi (a buccia d'arancia).



11. Spruzzare sulle superfici

La copertura migliore si ottiene applicando uno strato orizzontale e un altro strato verticale, sovrapponendo le singole membrane a spruzzo.



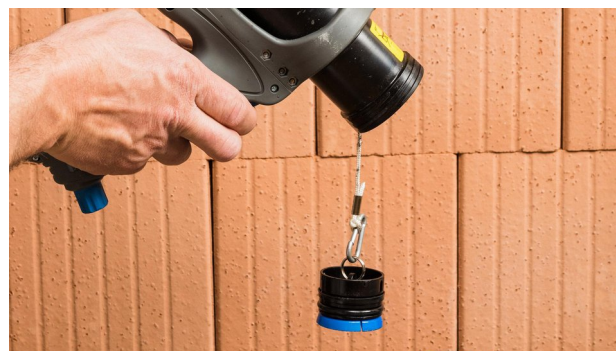
12. Riempire le fughe (applicazione cordone)

Girare l'anello sotto l'ugello in posizione "applicazione cordone" e riempire le fughe con un cordone di sigillante.



13. Spruzzare sopra le fughe

Poi girare nuovamente l'anello in posizione "applicazione a spruzzo" e spruzzare sopra le fughe un'abbondante quantità di sigillante.



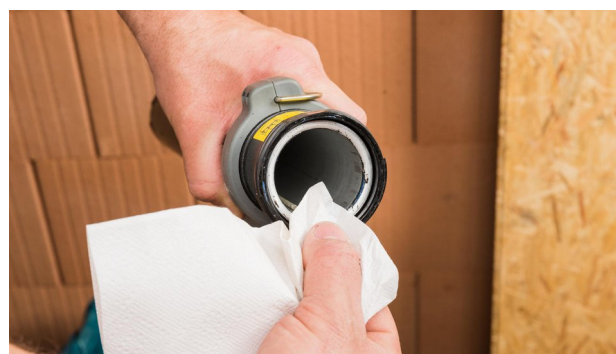
14. Rimuovere il sacchetto tubolare

Svitare la testina e rimuovere l'ugello interno. Spingere fuori dal tubo del materiale con l'aria compressa il sacchetto tubolare vuoto.



15. Riempire nuovamente

Se necessario, pulire l'utensile. Spingere il pistone nuovamente all'interno della pistola a spruzzo e inserire un altro sacchetto tubolare.



16. Pulire AEROFIXX

Svitare la testina e rimuovere il sacchetto tubolare. Pulire l'utensile con un panno umido. Sciacquare la punta e la testina con acqua. Raccogliere l'acqua di lavaggio e smaltirla correttamente.

Istruzioni di sicurezza

Leggere le avvertenze di sicurezza allegate ad AEROFIXX. Sono valide le norme generali di sicurezza per il lavoro con aria compressa. Per l'uso indossare i dispositivi di protezione personale.

Risanamento di gronda con AEROFIXX



1. Preparazione

Spazzare i sottofondi, se necessario aspirarli e pulirli con un panno.



2. Spruzzare sui punti d'incastro

In corrispondenza dei punti d'incastro spruzzare abbondante materiale sui giunti laterali trave/traversa, in modo da compensare eventuali movimenti strutturali.



3. Continuare su tutto il perimetro

Applicare un'abbondante quantità di AEROSANA VISCONN / FIBRE anche sotto alle travi nei punti d'incastro.



5. Spruzzare il pro-dotto sopra il giunto

Regolare AEROFIXX per l'applicazione a spruzzo e spruzzare su tutta la superficie del giunto.
Applicare il materiale sulle superfici contigue con una larghezza minima di 30 mm.

Lo spessore dello strato è sufficiente quando si ottiene una superficie strutturata (a buccia d'arancia).



4. Chiudere i giunti di maggiori dimensioni

Regolare AEROFIXX per l'applicazione a cordoni e riempire completamente il giunto (qui traversa su muro di imposta) con AEROSANA VISCONN / FIBRE.



6. Impiego come primer

Se necessario, applicare AEROSANA VISCONN / FIBRE come primer sulle parti in legno sulle quali verrà in seguito applicato il freno al vapore per risanamento (ad es. DASATOP).



7. Incollare il raccordo

Dopo l'asciugatura completa nastrare il freno al vapore a tenuta d'aria ad es. con TESCON VANA.

Raccordo ad incastro con AEROFIXX



1. Situazione di partenza



2. Preparazione

Spazzare i sottofondi, se necessario aspirarli e pulirli con un panno.



3. Controllare la larghezza delle fughe

Le fughe larghe fino a 3 mm si possono riempire con AEROSANA VISCONN. Per fughe larghe fino a 20 mm utilizzare AEROSANA VISCONN FIBRE. In questo caso, la fuga deve essere riempita in profondità per almeno metà della sua larghezza.



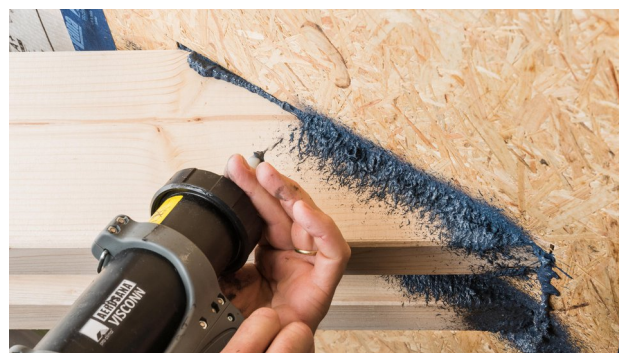
4. Regolare l'apparecchiatura

Regolare AEROFIXX per l'applicazione a cordoni.



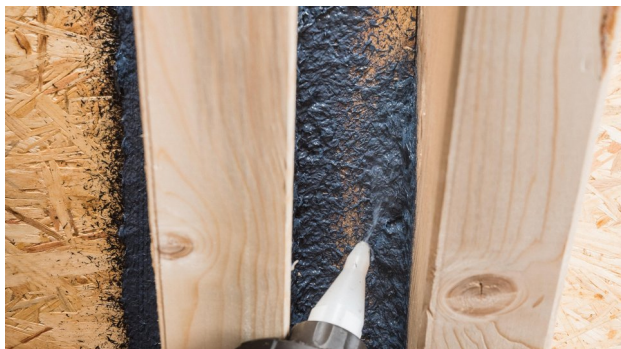
5. Riempire la fuga

Riempire le fughe con un'abbondante quantità di AEROSANA VISCONN / FIBRE.



6. Spruzzare il prodotto sopra il giunto

Regolare AEROFIXX per l'applicazione a spruzzo e spruzzare su tutta la superficie del giunto. Applicare il materiale sulle superfici contigue con una larghezza minima di 30 mm. Lo spessore dello strato è sufficiente quando si ottiene una superficie strutturata (a buccia d'arancia).



7. Lavorare sui dettagli

L'applicazione a spruzzo consente di sigillare facilmente anche le aree meno accessibili.



9. Raccordo su passaggio trave terminato

Raccordo delle finestre con AEROFIXX



1. Situazione di partenza

La finestra è montata, il giunto della finestra è riempito con materiale isolante.



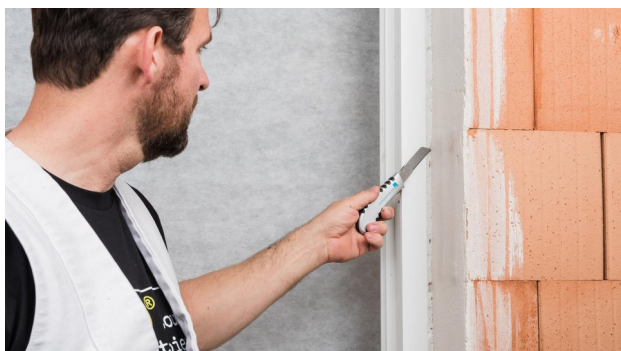
8. Controllare il raccordo

Chiudere eventuali buchi con un pennello e AEROSANA VISCONN / FIBRE.



2. Preparazione

Spazzare i sottofondi, se necessario aspirarli e pulirli con un panno.



3. Tagliare il materiale isolante

Tagliare a filo eventuale materiale isolante sporgente.



4. Applicare una protezione sul telaio della finestra

Lasciare libera una striscia larga almeno 6 mm sul telaio fisso per il raccordo con AEROSANA VISCONN / FIBRE.

In alternativa, rimuovere il materiale isolante dal giunto della finestra fino a ottenere una superficie pulita per il raccordo laterale al telaio fisso.



5. Spruzzare il sigillante

Spruzzare un'abbondante quantità di AEROSANA VISCONN / FIBRE sul telaio fisso, sull'isolamento del giunto e sulla muratura contigua. Applicare il materiale uniformemente.

Pori o fessure devono essere riempiti con il sigillante.

Lo spessore dello strato è sufficiente quando si ottiene una superficie strutturata (a buccia d'arancia).



6. Continuare su tutto il perimetro

Realizzare il raccordo alla muratura con AEROSANA VI-SCONN / FIBRE su tutti e quattro i lati del telaio fisso.



7. Controllare il raccordo

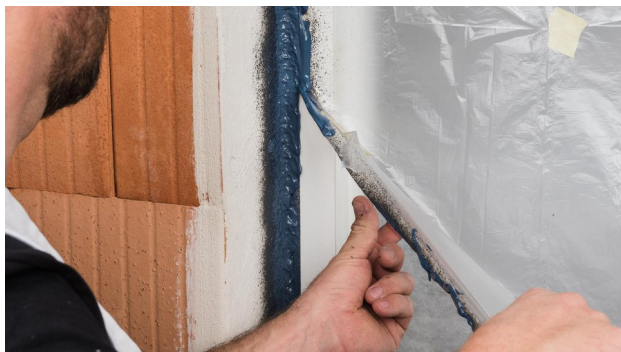
Chiudere buchi difettosi con un pennello e AEROSANA VISCONN / FIBRE.



8. Impiego per interni ed esterni

AEROSANA VISCONN / FIBRE si può utilizzare per il raccordo interno ed esterno delle finestre.

L'applicazione è identica.



9. Rimuovere la protezione

Rimuovere la protezione subito dopo la sigillatura del giunto della finestra. Rimuovere subito eventuali residui di AEROSANA VISCONN / FIBRE dal telaio della finestra con un panno umido.

Le circostanze descritte si riferiscono allo stato attuale della ricerca e dell'esperienza pratica. Ci riserviamo il diritto di apportare modifiche alle costruzioni e alle lavorazioni consigliate, nonché allo sviluppo futuro e alle conseguenti variazioni delle caratteristiche dei singoli prodotti. La informeremo volentieri riguardo le novità e gli aggiornamenti tecnici dei nostri prodotti al momento della posa.

La documentazione pro clima relativa alla progettazione contiene ulteriori informazioni riguardanti i dettagli di lavorazione e costruzione. In caso di domande, la hotline tecnica pro clima è a Vostra disposizione allo +49 (0) 6202 - 278245

MOLL

bauökologische Produkte GmbH

Rheintalstraße 35 - 43

D-68723 Schwetzingen

Fon: +49 (0) 62 02 - 27 82.0

eMail: info@proclima.de