

Verwerkingsaanwijzingen

WELDANO® ROFLEX PLUS

Verwerkingsstappen: buisdoorvoeren



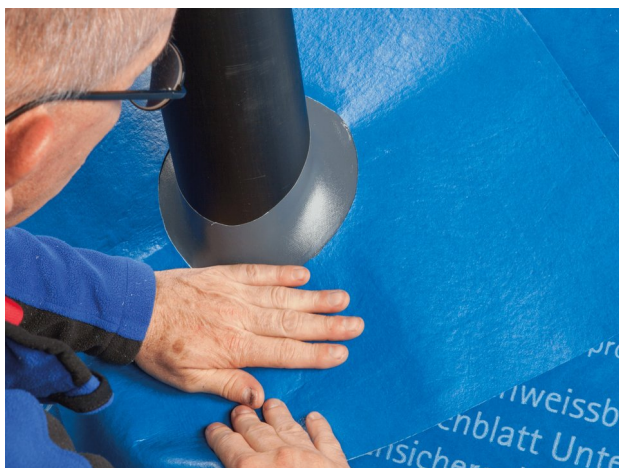
1. Voorbereiden

Veeg de SOLITEX WELDANO 3000 schoon met bijv. een doek.
Verlijmen op bevroren folies is niet mogelijk.
Er mogen geen afstotende stoffen op de folies aanwezig zijn (bijv. vetten of siliconen).
Ondergronden moeten voldoende droog en stevig zijn.



2. Aansluiting realiseren

Breng WELDANO ROFLEX PLUS aan rondom de buis.



3. Op de ondergrond aanbrengen

Leg de manchets zonder plooiën op de ondergrond voor aansluiting op SOLITEX WELDANO 3000.
De hierdoor ontstane flens moet naar boven wijzen.



4. Manchets op folie lassen

Las de manchets aan de rand vast met het zwellasmiddel WELDANO TURGA (HS) of hete lucht.
De effectieve voegbreedte (het bevochtigde oppervlak) moet minstens 5 cm, breed zijn en moet zich uitstrekken tot aan de rand van de WELDANO ROFLEX PLUS.
Rol de manchets stevig aan.





5. Flens verlengen

Maak de aansluitstrook SOLITEX WELDANO-S 3000 passend voor de helling van het dak en de buisdiameter.



6. Flensverlenging fixeren

Fixeer de aansluitstrook SOLITEX WELDANO-S 3000 op de buis met een daarvoor geschikte kleefband.



7. Flensverlenging vast lassen

Breng de aansluitstrook aan rondom de buis en las het op elkaar en op de aansluitflens van de manchet met WELDANO TURGA.
Rol de verbinding goed aan.



8. Flensverlenging vastmaken

Verlijm de aansluitstrook SOLITEX WELDANO-S 3000 ook met de buis in het overlappende gedeelte van de aansluitstrook met pro clima TESCON VANA.

Ondergronden

Voorafgaand aan het verlijmen moet SOLITEX WELDANO 3000 met een doek worden gereinigd.

Verlijmen op bevroren banen is niet mogelijk. Er mogen geen afstotende stoffen op de banen aanwezig zijn (bijv. vetten of siliconen). Ondergronden moeten voldoende droog en stevig zijn.

Het wordt aanbevolen om de vastheid van de verlijmde naden steekproefsgewijs te controleren.

Randvoorwaarden

Wrijf banen tijdens het verlijmen met hete lucht of een zwelasmiddel goed vast met een kunststof rol.

Let op dat er voldoende tegendruk is.

Regen- en waterdichte verlijmingen zijn alleen mogelijk op kreukvrij gelegde dakfolies.

De getoonde informatie heeft betrekking op de huidige stand van onderzoek en ervaringen uit de praktijk. Eventuele wijzigingen aan aanbevolen constructies, verwerking en doorontwikkeling en de daarmee gepaard gaande kwaliteitswijzigingen van de afzonderlijke producten worden voorbehouden. Wij informeren u graag over de actuele technische kennisstand ten tijde van de installatie.

Verdere informatie over de verwerking en de constructiedetails vindt u in de pro clima plannings- en toepassingaanbevelingen. Voor vragen kunt u contact opnemen met de technische hotline van pro clima op +49 (0) 62 02 - 27 82.45.

MOLL**bauökologische Produkte GmbH**

Rheintalstraße 35 - 43

D-68723 Schwetzingen

Fon: +49 (0) 62 02 - 27 82.0

eMail: info@proclima.de