

# Consignes de mise en oeuvre

## WELDANO® ROFLEX PLUS

### Etapes de pose : passages de conduits



#### 1. Préparer la mise en oeuvre

Éliminer les saletés de l'écran SOLITEX WELDANO 3000, par exemple à l'aide d'un chiffon.

Le collage n'est pas possible sur des écrans recouverts d'une fine couche de glace.

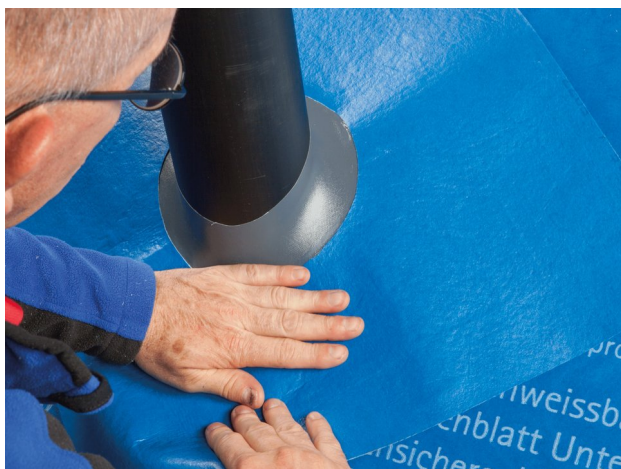
Les écrans doivent être dépourvus de substances antiadhésives (telles que graisse ou silicone).

Les supports doivent être suffisamment secs et solides.



#### 2. Réaliser le raccord

Amener la manchette WELDANO ROFLEX PLUS par-dessus le conduit.



#### 3. Poser sur le support

Pour le raccord à l'écran SOLITEX WELDANO 3000, poser la manchette sans plis sur le support.

Le bourrelet qui se forme doit être tourné vers le haut.



#### 4. Souder la manchette à l'écran

Au niveau du bord, souder la manchette à l'aide du produit de soudage par solvant WELDANO TURGA (HS) ou d'un appareil à air chaud.

La largeur d'assemblage effective (surface mouillée) doit être d'au moins 5 cm et atteindre le bord de la manchette WELDANO ROFLEX PLUS.

Bien maroufler la manchette.





### 5. Rallonger le bourrelet

Préparer des bandes de raccord SOLITEX WELDANO-S 3000 selon la pente du toit et le diamètre du conduit.



### 6. Fixer le rallongement du bourrelet

Fixer les bandes de raccord SOLITEX WELDANO-S 3000 sur le conduit, à l'aide du ruban adhésif approprié.



### 7. Souder le rallongement du bourrelet

Positionner les bandes de raccord autour du conduit et les souder les unes aux autres ainsi qu'au bourrelet de la manchette, à l'aide du produit de soudage WELDANO TURGA (HS).

Bien maroufler le raccord.



### 8. Consolider le rallongement du bourrelet

Coller en outre par-dessus la bande de raccord SOLITEX WELDANO-S 3000 des bouts de ruban adhésif TESCON VANA, au niveau du conduit et dans la zone de chevauchement de la bande de raccord.

## Supports

Avant le soudage, nettoyez l'écran SOLITEX WELDANO 3000 avec un chiffon. Le collage n'est pas possible sur des écrans recouverts d'une fine couche de glace. Les écrans doivent être dépourvus de substances antiadhésives (par exemple graisse ou silicone). Les supports doivent être suffisamment secs et solides.

Il est recommandé de vérifier de manière aléatoire la résistance des raccords soudés.

## Conditions générales

Durant le collage à l'aide d'un appareil à air chaud ou du produit de soudage par solvant, maroufler les écrans avec un rouleau en matière synthétique pour qu'ils adhèrent bien au support.

Veiller à une contre-pression suffisante.

L'étanchéité à la pluie et à l'eau des collages est seulement garantie si les écrans de sous-toiture posés ne présentent aucun pli.

---

Les faits exposés ici font référence à l'état actuel de la recherche et de l'expérience pratique. Nous nous réservons le droit de modifier les constructions recommandées et la mise en œuvre et de perfectionner les différents produits, avec les éventuels changements de qualité qui y seraient liés. Nous vous informons volontiers de l'état actuel des connaissances techniques au moment de la pose.

Pour de plus amples informations sur la mise en œuvre et les détails de construction, consultez les recommandations de conception et d'utilisation pro clima. Pour toute question, vous pouvez téléphoner à la hotline technique pro clima au +49 (0) 62 02 - 27 82.45

---

**MOLL****bauökologische Produkte GmbH**

Rheintalstraße 35 - 43

D-68723 Schwetzingen

Fon: +49 (0) 62 02 - 27 82.0

eMail: [info@proclima.de](mailto:info@proclima.de)