



Traitement des points singuliers

Etanchéification simple, rapide et longue durée

ETANCHÉITÉ LIQUIDE

RUBANS ADHÉSIFS

COLLES DE RACCORD

SOLUTIONS POUR POINTS SINGULIERS



... et l'isolation est parfaite



Assemblages durablement fiables : colles et rubans adhésifs pour l'intérieur et l'extérieur

Colle de
raccord
ORCON
à partir de
la page 16



+

Collage d'angles
TESCON PROTECT Et Co.
à partir de la page 26



+

Taquet d'étanchéité
TESCON NAIDECK
page 30



Sous-couche d'accroche
TESCON PRIMER RP
page 46



+

Ruban adhésif
TESCON VANA Et Co.
à partir de la page 19



+

Raccords à l'enduit
CONTEGA
page 36



+

Raccords aux
menuiseries
CONTEGA
à partir de la page 33



+

Étanchéité liquide
AEROSANA VISCONN
à partir de la page 10



100 ANS
ADHÉRENCE
✓ testé avec succès
✓ unique au monde
TESCON VANA - TESCON NAIDECK - TESCON PROTECT - TESCON PRIMER RP - TESCON VANA - TESCON VANA
proclima.com/100years



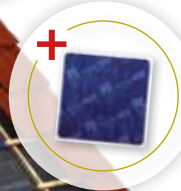


Réalisation rapide et fiable de l'étanchéité : manchettes et solutions pour points singuliers

Encastrement de commutateurs et de prises dans la couche d'étanchéité à l'air INSTAABOX
page 70



Raccord à des passages de conduits ROFLEX
à partir de la page 54



Fermeture de trous d'insufflation et de réparations TESCON VANA patch
page 73

Fermeture de trous d'insufflation dans les panneaux en fibres de bois CLOX
page 75



Etanchéité à l'air de câbles dans des gaines STOPPA
page 74

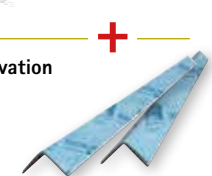
Raccord à des conduits ROFLEX à partir de la page 21



Raccord aux câbles électriques KAFLEX
à partir de la page 49

Solutions pour points singuliers dans la rénovation

TESCON FIX
Garantit l'étanchéité des percements de chevrons, fauxentrants et solives page 76

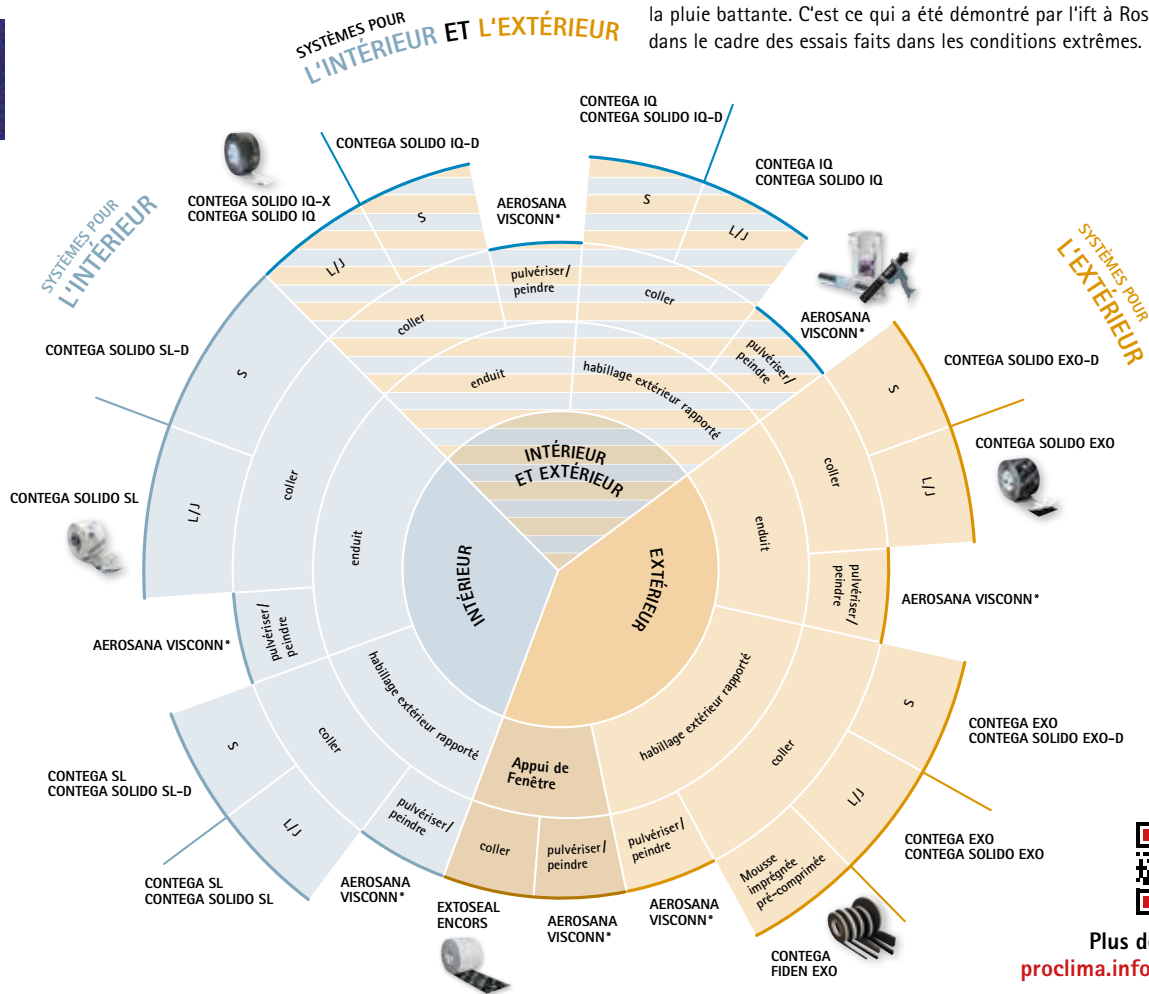


Guide des systèmes pour raccords de menuiseries et calfeutrement



Contrôlé par l'institut allemand des technologies de fenêtres ift

Les rubans de raccord pour fenêtres et portes de la famille CONTEGA sont faciles à mettre en œuvre et très résistants au vieillissement. Les rubans peuvent également supporter les mouvements des éléments de construction et restent absolument étanches à l'air et à la pluie battante. C'est ce qui a été démontré par l'ift à Rosenheim, dans le cadre des essais faits dans les conditions extrêmes.



Plus de détails
proclima.info/fenetre

Que signifie ... ?

CONTEGA

Ruban adhésif de raccord
CONTEGA **SOLIDO**
adhésif sur toute la
surface

CONTEGA **SOLIDO SL**
pour l'intérieur

CONTEGA **SOLIDO EXO**
pour l'extérieur

CONTEGA SOLIDO IQ

pour l'intérieur et l'extérieur

CONTEGA **SOLIDO IQ-D**
avec un enduit + zone autocollante

CONTEGA **SOLIDO IQ-X**

pré-plié

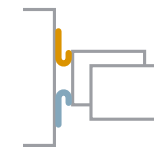
Formes de raccords



Raccord en S



Raccord en L



Raccord en J

*Adéquation du produit avec la paroi à vérifier avec le service technique pro clima



Tous les moyens d'assemblage en un coup d'oeil

Étanchéité liquide

AEROSANA VISCONN p. 12 	AEROSANA VISCONN white p. 12 	AEROSANA VISCONN FIBRE p. 13 	AEROSANA VISCONN FIBRE white p. 13 
AEROSANA FLEECE S. 14 	AEROFIXX p. 14 	AEROFIXX + AEROBOXY p. 15 	AEROBOXX p. 15 

Colles de raccord

ORCON F p. 16 	ORCON CLASSIC p. 17 	ORCON MULTIBOND p. 18 	
--	--	--	--


Rubans adhésifs

TESCON VANA S. 19 	TESCON INVIS p. 20 	TESCON PENTA p. 21 	TESCON No.1 p. 22 
TESCON RAPIC p. 23 	UNI TAPE p. 24 	UNI TAPE XL p. 24 	DUPLIX p. 25 

Collage d'angle

TESCON PROTECT p. 26 	TESCON PROFIL p. 27 		
---	--	--	--

Ruban adhésif antihumidité

EXTOSEAL ENCORS p. 28 	EXTOSEAL FINOC p. 29 		
--	---	--	--

Taquets d'étanchéité



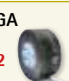


TESCON NAIDECK p. 30 	TESCON NAIDECK mono p. 31 	TESCON NAIDECK mono patch p. 32 	
---	--	--	--

Rubans de raccord




CONTEGA SOLIDO SL p. 33 	CONTEGA SOLIDO SL-D p. 34 	CONTEGA SL S. 35 	CONTEGA PV S. 36 
CONTEGA SOLIDO EXO p. 37 	CONTEGA SOLIDO EXO-D S. 38 	CONTEGA EXO p. 39 	CONTEGA FIDEN EXO p. 40 



Rubans de raccord

KLIPFIX p. 41 	CONTEGA SOLIDO IQ p. 42 	CONTEGA SOLIDO IQ-X p. 43 	CONTEGA SOLIDO IQ-D p. 44 
CONTEGA IQ p. 45 			

Sous-couche

TESCON SPRIMER p. 46 	TESCON PRIMER RP p. 47 	TENAPP p. 48 	
---	--	---	--

Manchettes

KAFLEX mono p. 49 	KAFLEX duo p. 49 	KAFLEX multi p. 50 	KAFLEX post p. 51 
ROFLEX 20 p. 52 	ROFLEX 20 multi p. 53 	ROFLEX 30-300 p. 54 	ROFLEX SOLIDO p. 55 
ROFLEX exto p. 56 	WELDANO ROFLEX p. 57 	WELDANO ROFLEX PLUS p. 58 	WELDANO ROFLEX MODI p. 59 
ADHERO Floor Drain p. 62 			

Points singuliers

WELDANO TURGA HS p. 63 	WELDANO TURGA p. 64 	Bouteille-pinceau p. 65 	ROLLFIX p. 66 
WELDANO INCAV p. 67 	WELDANO INVEX p. 67 	WELDANO INVEX 3D p. 68 	SOLTEMPA p. 69 
INSTAABOX p. 70 	TESCON TANGO p. 71 	TESCON INCAV p. 72 	TESCON VANA patch p. 73 
STOPPA p. 74 	CLOX / CLOX SLIM p. 75 	TESCON FIX p. 76 	DASATOP FIX p. 77 
GLUMEX p. 78 			



AEROSANA VISCONN

Pulvériser plutôt que coller: réalisation facile et rapide de l'étanchéité à l'air



Utilisation comme film liquide frein-vapeur et d'étanchéité à l'air, hygrovariable, applicable au pulvérisateur et au pinceau sur les murs, plafonds et sols, par exemple sur la maçonnerie non enduite ou des panneaux poreux.



Raccord d'étanchéité en bas de toiture



Raccord de murs à ossature bois à une dalle en béton



Réalisation de l'étanchéité de maçonneries apparentes ou d'enduits défectueux



Raccord de fenêtres, y compris seconde couche drainante / dessous d'appui de fenêtre

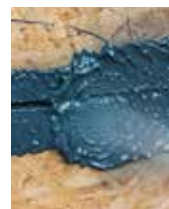


- Aussi destiné à la réalisation de raccords entre éléments de construction, dont les menuiseries, la toiture, le mur, les planchers ou pour le raccord des joints de panneaux dérivés du bois et étanches à l'air (par exemple l'OSB).
- Convient également à la consolidation du support en cas de rénovation.
- La résistance à la diffusion hygrovariable permet l'utilisation du côté intérieur et extérieur des éléments de construction.
- Forme une couche de protection continue et élastique, étanche à l'air et frein-vapeur.

- ✓ Application facile au pulvérisateur ou au pinceau: travail extrêmement rapide
- ✓ Utilisation adaptée aux passages de conduits et aux recoins
- ✓ Fiabilité en cas de mouvements des parois: élasticité durable garantie
- ✓ Adhésion sur toutes les surfaces d'usage dans le bâtiment; utilisation également comme pont d'adhérence
- ✓ Possibilité de recouvrement avec de l'enduit, de la peinture, de la colle
- ✓ Recouvrement de fentes et de fissures jusqu'à une largeur de 20 mm (AEROSANA VISCONN FIBRE)
- ✓ Aucun mélange à faire: produit prêt à l'emploi



Rebouchage des joints et fissures jusqu'à 3 mm



Rebouchage de fissures qu'à 20 mm



Raccord chevrons / noues avec AEROSANA VISCONN FIBRE et AEROSANA FLEECE





Caractéristiques techniques AEROSANA VISCONN / white:

Étanchéité à l'air pulvérisable avec valeur s_d hygrovariable, bleu/noir ou blanc, (AEROSANA VISCONN bleu/noir: résistant au gel et à l'humidité)



Matériau	dispersion acrylique de polymère en phase aqueuse, modifiée
Couleur AEROSANA VISCONN	bleu foncé, puis bleu foncé / noir après séchage complet
Couleur AEROSANA VISCONN white	blanc, puis blanc après séchage complet
Grammage	290 g/m ² (sec, épaisseur 0,3 mm)
Épaisseur du film	film humide de 0,2 à 1,0 mm
Valeur s_d /hygrovariable	6 m (épaisseur 0,3 mm) / 0,13 - 10,00 m
Réaction au feu	Euroclasse E
Exposition aux intempéries	3 mois
Étanchéité à la pluie battante	jusque 600 Pa, sur tout le pourtour
Étanchéité à l'eau	W1
Colonne d'eau	2 000 mm
Étanchéité à l'air	jusque 1000 Pa, sur tout le pourtour
enduisable / recouvrable de peinture	oui et possibilité d'y coller des rubans adhésifs pro clima
Durabilité après vieillissement artificiel	réussi
Température de mise en œuvre	de +5 °C à +60 °C (aussi pour la température du support)
Résistance à la température	stable entre -40 °C et +90 °C (sec)
Rendement	~ 1,33 m ² /l (≅ 0,75 l/m ²), selon la surface et la méthode d'application
Séchage	env. 12 à 48 heures (à 20 °C, 65 % d'humidité relative) selon l'épaisseur appliquée et la surface
Stockage	entre -15 °C et +25 °C*, étanchéité totale à l'air / entre +5 °C et +25 °C**, étanchéité totale à l'air

* AEROSANA VISCONN; ** AEROSANA VISCONN white



Caractéristiques techniques AEROSANA VISCONN

FIBRE/white: Enduit d'étanchéité pulvérisable, armé de fibres, avec valeur s_d hygrovariable, bleu/noir ou blanc (AEROSANA VISCONN FIBRE bleu/noir : résistant au gel et à l'humidité)



Matériau	dispersion acrylique de polymère en phase aqueuse, modifiée, armée de fibres
Couleur AEROSANA VISCONN FIBRE	bleu foncé, puis noir après séchage complet
Couleur AEROSANA VISCONN FIBRE white	blanc, puis blanc après séchage complet
Grammage	290 g/m ² (sec, épaisseur 0,3 mm)
Épaisseur du film	film humide de 0,6 à 1,4 mm
Valeur s_d /hygrovariable	3,5 m (épaisseur 0,3 mm) / 0,15 - 5,00 m
Réaction au feu	Euroclasse E
Exposition aux intempéries	3 mois
Étanchéité à l'eau	W1
Colonne d'eau	2 000 mm
enduisable / recouvrable de peinture	oui et possibilité d'y coller des rubans adhésifs pro clima
Durabilité après vieillissement artificiel	réussi
Température de mise en œuvre	de +5 °C à +60 °C (aussi pour la température du support)
Résistance à la température	stable entre -40 °C et +90 °C (sec)
Rendement	1,25-2,5 m ² /l (≅ 0,4-0,8 l/m ²), selon la surface et la méthode d'application
Séchage	env. 6 à 48 heures (à 20 °C, 65 % d'humidité relative) selon l'épaisseur appliquée et la surface
Stockage	entre -15 °C et +25 °C*, étanchéité totale à l'air / entre +5 °C et +25 °C**, étanchéité totale à l'air

* AEROSANA VISCONN FIBRE; ** AEROSANA VISCONN FIBRE white





Caractéristiques techniques AEROFIXX: Applicateur pour sachet tubulaire du système AEROSANA



Matériau	Vérin de pression solide en aluminium, poignée ergonomique en nylon
----------	---

Caractéristiques techniques AEROSANA FLEECE: Non-tissé destiné au recouvrement de fissures et fentes



Matériau	PET
Grammage	63 g/m ²
Épaisseur	0,7 mm
Force de traction max. longit./transv.	90 N/5 cm / 145 N/5 cm
Allongement en traction longit./transv.	75 % / 90 %
Température de mise en œuvre	de +5 °C à +60 °C



Caractéristiques techniques AEROFIXX + AEROBOXX



Matériau	Vérin de pression solide en aluminium, poignée ergonomique en nylon, coffret: PP
Hauteur	223 mm
Poids	6,25 kg

Caractéristiques techniques AEROBOXX



Matériau	Polypropylène
Hauteur	223 mm
Poids	4,55 kg





ORCON[®]F

Colle de raccord tout usage pour l'intérieur et l'extérieur



possibilité de stockage et de mise en œuvre par temps de gel

Colle de raccord élastique et durable. Pour le raccord de frein-vapeurs et pare-vapeurs en tout genre, tels: pro clima INTELLO, films PE, PA, PP et aluminium ainsi que pour le raccord d'écrans de sous-toiture et d'écrans pare-pluie pour façades aux éléments de construction adjacents.

- ✓ Adhère de façon sûr même par temps de gel : peut être mis en œuvre dès -10 °C
- ✓ Particulièrement durable : adhérence de 100 ans testée et validée de façon indépendante
- ✓ Assure un collage solide et durablement élastique
- ✓ Permet la réalisation de raccords sûrs : pénétration profonde dans le support, reste extensible
- ✓ Vainqueur du test de l'association de consommateur Stiftung Warentest en avril 2012
- ✓ Respect des réglementations : collages étanches à l'air selon la RE 2020
- ✓ Peut être stockée à une température jusque -20 °C. Le matériau ne gèle pas dans la cartouche

Matériau	dispersion à base de copolymères d'acide acrylique et éthanol, sans plastifiants ni halogènes
Couleur	vert
Propriétés	grande élasticité
Température de mise en œuvre	de -10 °C à +50 °C
Résistance à la température	stable entre -40 °C et +80 °C
Stockage	jusque -20 °C, dans un endroit frais et sec

Conditionnement

Cartouche 310 ml, Rendement : 5 mm Cordon ~15 m; 8 mm Cordon ~6 m
Sachet tubulaire 600 ml, Rendement : 5 mm Cordon ~30 m;
8 mm Cordon ~12 m



proclima.info/
orcon-f



ORCON[®]CLASSIC

Colle de raccord tout usage sans solvants, pour l'intérieur et l'extérieur



possibilité de stockage par temps de gel

Colle de raccord élastique et durable. Pour le raccord de tous types de frein- et pare-vapeur tels que la membrane pro clima INTELLO, des films PE, PA, PP et aluminium ainsi que de nombreux écrans de sous-toiture et de pare-pluie aux éléments de construction adjacents - comme par exemple tous les écrans de la famille SOLITEX.

- ✓ Ne contient aucun solvant
- ✓ Stockage : possible même par temps de gel, mise en œuvre dégelée
- ✓ Est rapidement résistante : sèche vite et pénètre profondément dans le support
- ✓ Assure un collage solide et durablement élastique, reste très extensible
- ✓ Respect des réglementations : collages étanches à l'air selon la RE 2020
- ✓ Excellents résultats lors du test de nocivité, contrôle réalisé selon ISO 16000

Matériau	dispersion à base de copolymères d'acide acrylique, sans plastifiants ni halogènes
Couleur	marron clair
Propriétés	grande élasticité
Température de mise en œuvre	de -10 °C à +50 °C (temp. de la colle > 0 °C)
Résistance à la température	stable entre -40 °C et +80 °C
Stockage	jusque -20 °C, dans un endroit frais et sec

Conditionnement

Cartouche 310 ml, Rendement : 5 mm Cordon ~15 m; 8 mm Cordon ~6 m
Sachet tubulaire 600 ml, Rendement : 5 mm Cordon ~30 m;
8 mm Cordon ~12 m



proclima.info/
orcon-classic





ORCON® MULTIBOND

Colle de raccord en rouleau pour l'intérieur et l'extérieur



Colle d'étanchéité à l'air sans solvants, durable, élastique, résistante au gel, présentée en rouleau et destinée au raccord de freins-vapeur et de pares-vapeur.

- ✓ Poursuite très rapide des travaux : colle de raccord en rouleaux, pas de temps de séchage – le raccord est immédiatement résistant
- ✓ Utilisation flexible : adhère durablement grâce à la colle résistante à l'eau SOLID
- ✓ Est sûre même par temps de gel : colle de façon fiable à partir de -10 °C
- ✓ Respect des réglementations : collages étanches à l'air selon la RE 2020
- ✓ Excellents résultats lors du test de nocivité, contrôle réalisé selon ISO 16000

Matériau	SOLID acrylate, sans plastifiant, sans solvant, sans stabilisant ni conservateur
Papier transfert	film PP siliciné
Couleur	translucide vert
Largeur / Epaisseur du cordon de colle	11 mm / 3 mm
Résistance à l'humidité	résistante à l'eau
Garantie matériel, déposée	oui
Adhérence	16 N/cm
Température de mise en œuvre	à partir de -15 °C
Résistance à la température	stable entre -40 °C et +100 °C
Stockage	à plat, dans un endroit frais et sec, à l'abri de la lumière directe du soleil

Conditionnement

Longueur : 2 x 10 m; Largeur : 11 mm; Epaisseur : 3 mm



proclima.info/
orcon-multibond



TESCON® vana

Ruban adhésif tout usage pour l'intérieur et l'extérieur



enduisable

Destiné au collage fiable et durablement étanche à l'air des chevauchements de films et de membranes en non-tissé (frein-vapeurs et membranes d'étanchéité à l'air, écrans de sous-toiture et écrans pare-pluie de façades) ainsi que de leurs raccords. Ce ruban adhésif convient aussi au collage des joints bord à bord de panneaux dérivés du bois.

- ✓ Colle de façon sûre – même avec de l'humidité : colle SOLID résistante à l'eau
- ✓ Particulièrement durable : adhérence de 100 ans testée et validée de façon indépendante
- ✓ Poursuite flexible des travaux : peut être exposé aux intempéries pendant 6 mois
- ✓ Poursuite rapide des travaux : le non-tissé peut être recouvert d'enduit
- ✓ Facile à travailler : support en non-tissé souple, peut être déchiré à la main
- ✓ Respect des réglementations : collages étanches à l'air selon la RE 2020

Support	non-tissé spécial en PP
Colle	colle SOLID résistante à l'eau
Papier transfert	papier siliciné
Couleur	bleu foncé
Collage conforme aux conditions d'essai non-vieille/vieille	réussi
Certification CTB	1 000 h
Température de mise en œuvre	à partir de -10 °C
Résistance à la température	stable entre -40 °C et +90 °C
Stockage	dans un endroit frais et sec

Conditionnement

Longueur : 30 m; Largeur : 60, 75, 100, 150, 200 et 300 mm



COMPOSANTS &
SYSTÈMES BOIS

proclima.info/
tescon-vana





TESCON® INVIS

Ruban adhésif tout usage noir pour l'intérieur et l'extérieur



enduisable

Destiné aux collages et raccords invisibles d'écrans pare-pluie de façades derrière les bardages à claire-voie ainsi qu'au collage étanche à l'air de frein-vapeurs ou de l'étanchéité à l'air.

- ✓ Colle de façon sûre - même avec de l'humidité : colle SOLID résistante à l'eau
- ✓ Devient quasiment invisible : non-tissé de support noir invisible derrière les bardages à claire-voie
- ✓ Adhérence durable et fiable : stable aux UV derrière les bardages à claire-voie
- ✓ Poursuite flexible des travaux : peut être exposé aux intempéries pendant 6 mois
- ✓ Facile à travailler : support en non-tissé souple, peut être déchiré à la main
- ✓ Poursuite rapide des travaux : le non-tissé peut être recouvert d'enduit
- ✓ Respect des réglementations : collages étanches à l'air selon la RE 2020
- ✓ Excellents résultats lors du test de nocivité, contrôle réalisé selon ISO 16000

Support	non-tissé spécial en PP
Colle	colle SOLID résistante à l'eau
Papier transfert	papier siliconé
Couleur	noir
Collage conforme aux conditions d'essai non-vieilles/vieilles	réussi
Certification CTB	1 000 h
Température de mise en œuvre	à partir de -10 °C
Résistance à la température	stable entre -40 °C et +90 °C
Stockage	dans un endroit frais et sec

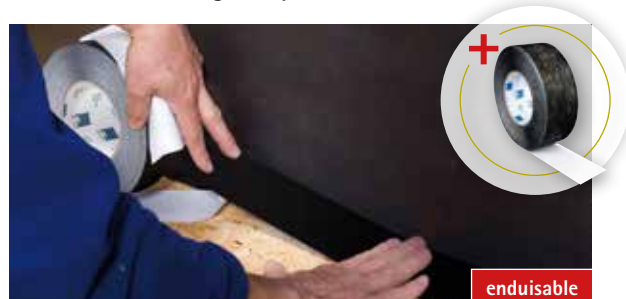
Conditionnement

Longueur : 30 m ; Largeur : 60, 100 et 150 mm



TESCON® PENTA

Ruban adhésif tout usage noir pour l'intérieur et l'extérieur



enduisable

Destiné aux collages et raccords invisibles d'écrans pare-pluie de façades derrière les bardages à claire-voie ainsi qu'au collage étanche à l'air de frein-vapeurs ou de l'étanchéité à l'air.

- ✓ Colle de façon sûre - même avec de l'humidité : colle SOLID résistante à l'eau
- ✓ Devient pratiquement invisible : non-tissé noir non-visible derrière un bardage à claire-voie
- ✓ Adhérence durable et fiable : très stable aux UV derrière un bardage à claire-voie
- ✓ Poursuite flexible des travaux : peut être exposé aux intempéries pendant 6 mois
- ✓ Poursuite rapide des travaux : le non-tissé peut être recouvert d'enduit
- ✓ Respect des réglementations : collages étanches à l'air selon la RE 2020

Support	non-tissé de support en PP, membrane spéciale en copolymère de PE
Colle	colle SOLID résistante à l'eau
Couleur	noir
Exposition aux intempéries	6 mois
Collage conforme aux conditions d'essai non-vieilles/vieilles	réussi
Certification CTB	5 000 h et phase chantier, intérieur et extérieur
Application derrière bardage à claire-voie	validée
Température de mise en œuvre	à partir de -10 °C
Résistance à la température	stable entre -40 °C et +90 °C

Conditionnement

Longueur : 30 m ; Largeur : 60 et 100 mm





TESCON® No 1

Ruban adhésif tout usage avec support à film PE perforé pour l'intérieur et l'extérieur



enduisable

Destiné au collage fiable et durablement étanche à l'air des chevaulements de films et de membranes en non-tissé (frein-vapeurs et membranes d'étanchéité à l'air, écrans de sous-toiture et écrans pare-pluie de façades) ainsi que de leurs raccords. Ce ruban adhésif convient aussi au collage des joints bord à bord de panneaux dérivés du bois.

- ✓ Colle de façon sûre - même avec de l'humidité : colle SOLID résistante à l'eau
- ✓ Particulièrement durable : adhérence de 100 ans testée et validée de façon indépendante
- ✓ Facile à travailler : support souple, peut être déchiré à la main
- ✓ Peut aussi être utilisé pour de raccord de percements : très grande étirable et déformation permanente
- ✓ Poursuite rapide des travaux : peut être recouvert d'enduit
- ✓ Respect des normes : collages étanches à l'air selon la RE 2020
- ✓ Excellents résultats lors du test de nocivité, contrôle réalisé selon ISO 16000

Support	film PE perforé
Colle	colle SOLID résistante à l'eau
Papier transfert	papier siliconé
Couleur	bleu foncé
Exposition aux intempéries	3 mois
Température de mise en œuvre	à partir de -10 °C
Résistance à la température	stable entre -40 °C et +90 °C
Stockage	dans un endroit frais et sec

Conditionnement

Longueur : 30 m ; Largeur : 60 mm



proclima.info/
tescon-no1



TESCON® RAPIC

Ruban adhésif rapide pour l'intérieur et l'extérieur



Collage étanche à l'air des membranes d'étanchéité à l'air et freins-vapeur ainsi que des panneaux dérivés du bois lisses et étanches à l'air.

- ✓ Pas besoin de détacher, de ramasser et de jeter le papier transfert
- ✓ Facile à travailler : support aisément déchirable
- ✓ Colle de façon sûre - même avec de l'humidité : colle SOLID résistante à l'eau
- ✓ Respect des réglementations : collages étanches à l'air conforme au DTU 31.2 et à la RE2020
- ✓ Excellents résultats lors du test de nocivité, contrôle réalisé selon ISO 16000

Support	lm en PE
Colle	colle SOLID résistante à l'eau
Papier transfert	aucun
Armature	polyester
Couleur	bleu
Température de mise en œuvre	à partir de -10 °C
Résistance à la température	stable entre -40 °C et +90 °C
Stockage	dans un endroit frais et sec

Conditionnement

Longueur : 30 m ; Largeur : 50 mm, 60 mm



proclima.info/
tescon-rapic





UNI TAPE / UNI TAPE XL

Ruban adhésif universel / de réparation pour l'intérieur



UNI TAPE: Destiné au collage fiable et durablement étanche à l'air des chevauchements de frein-vapeurs et membranes d'étanchéité à l'air ainsi que de leurs raccords à l'intérieur. Ce ruban adhésif convient aussi au collage des joints bord à bord de panneaux dérivés du bois.

UNI TAPE XL: Pour les collages de réparation fiables et durablement étanches à l'air à l'intérieur. Convient aussi au collage de trous d'insufflation.

- ✓ Colle de façon sûre - même avec de l'humidité : colle SOLID résistante à l'eau
- ✓ Particulièrement durable : adhérence de 100 ans testée et validée de façon indépendante
- ✓ Facile à mettre en œuvre : support en papier aisément déchirable
- ✓ Respect des réglementations : collages étanches à l'air selon la RE 2020
- ✓ Excellents résultats lors du test de nocivité, contrôle réalisé selon ISO 16000

Support	papier kraft avec non-tissé d'armature
Colle	colle SOLID résistante à l'eau
Papier transfert	papier siliconé
Couleur	bleu clair
Température de mise en œuvre	à partir de -10 °C
Résistance à la température	stable entre -40 °C et +90 °C
Stockage	dans un endroit frais et sec

Conditionnement

Longueur : 30 m;

Largeur UNI TAPE: 60 mm; Largeur UNI TAPE XL: 150 et 120 mm



proclima.info/
uni-tape



DUPLEX

Ruban adhésif double face pour l'intérieur et l'extérieur



Destiné au collage étanche à l'humidité des recouvrements de lés d'écrans de sous-toiture et pare-pluie. Convient aussi à la fixation provisoire de frein-vapeurs sur profilés métalliques.

- ✓ Grande sécurité pour la paroi : collage durablement étanche
- ✓ Respect des réglementations : collages étanches à l'air selon la RE 2020
- ✓ Excellents résultats lors du test de nocivité, contrôle réalisé selon ISO 16000

Colle	colle acrylate spéciale
Papier transfert	film PE siliconé
Armature	matière synthétique
Couleur	bleu transparent
Température de mise en œuvre	à partir de -10 °C
Résistance à la température	stable entre -40 °C et +90 °C
Stockage	dans un endroit frais et sec

Conditionnement

Longueur : 80 m; Largeur : 25 mm, 40 mm



proclima.info/
duplex





TESCON® PROFECT

Ruban adhésif d'angle pré-plié pour l'intérieur et l'extérieur



enduisable

Pour le collage des membranes d'étanchéité et de frein-vapeur, écrans de sous-toiture et de façade et des raccords aux éléments de constructions.

- ✓ Colle facilement les angles de façon simple, rapide et propre
- ✓ Collage durable et sûr grâce à la colle résistante à l'eau
- ✓ Gagne du temps de pose grâce au pré-pliage et à l'accès direct à une des deux surface adhésive (sans papier transfert)
- ✓ Facile à travailler : support en non-tissé souple
- ✓ Poursuite rapide des travaux : le non-tissé peut être recouvert d'enduit
- ✓ S'adapte à la situation : disponible en 25/35 et 12/38 mm
- ✓ Respect des réglementations : collages étanches à l'air selon la RE 2020
- ✓ Excellents résultats lors du test de nocivité, contrôle réalisé selon ISO 16000

Non-tissé	non-tissé spécial en PP
Colle	colle SOLID résistante à l'eau
Papier transfert	film PE siliconé
Couleur	bleu clair
Épaisseur	0,5 mm
Exposition aux intempéries	3 mois
Température de mise en œuvre	à partir de -10 °C
Résistance à la température	stable entre -40 °C et +90 °C
Stockage	dans un endroit frais et sec

Conditionnement

Longueur : 30 m ; Largeur : 50 mm (Séparation : 12/38 mm) et 60 mm (Séparation : 25/35 mm)



proclima.info/
tescon-proflect



TESCON® PROFIL

Ruban adhésif d'angle avec bandes de film transfert détachables séparément pour l'intérieur et l'extérieur



enduisable

A l'intérieur, pour les raccords des menuiseries aux frein-vapeurs, membranes d'étanchéité à l'air et panneaux dérivés du bois ; à l'extérieur, pour les raccords entre les éléments intégrés au toit et les écrans de sous-toiture, les écrans pare-pluie de façades et les panneaux MDF.

- ✓ Colle facilement les angles de façon simple, rapide et propre
- ✓ Un produit deux utilisations : séparation du papier transfert 12 | 23 | 25 mm
- ✓ Colle de façon sûre - même avec de l'humidité : colle SOLID résistante à l'eau
- ✓ Facile à travailler : support en non-tissé souple
- ✓ Poursuite rapide des travaux : le non-tissé peut être recouvert d'enduit
- ✓ Respect des réglementations : collages étanches à l'air selon la RE 2020
- ✓ Excellents résultats lors du test de nocivité, contrôle réalisé selon ISO 16000

Support	non-tissé spécial en PP
Colle	colle SOLID résistante à l'eau
Papier transfert	film PE siliconé
Couleur	bleu clair
Exposition aux intempéries	6 mois
Température de mise en œuvre	à partir de -10 °C
Résistance à la température	stable entre -40 °C et +90 °C
Stockage	dans un endroit frais et sec

Conditionnement

Longueur : 30 m ; Largeur : 60 mm



proclima.info/
tescon-profil





EXTOSEAL® ENCORS

Ruban hautement adhésif permettant l'écoulement de l'eau pour l'intérieur et l'extérieur



Étanche à l'eau

Pour la confection de rebords de fenêtre étanches, pour le raccord des menuiseries à gros oeuvre maçonné ou béton, pour les raccords des panneaux dérivés du bois aux supports minéraux lisses, pour le collage des panneaux de sous-toiture entre-eux (par exemple dans les noues) ainsi que leurs raccords aux éléments de construction adjacents.

- ✓ Protège les éléments contre une pénétration d'eau liquide
- ✓ Utilisation sûre : pouvoir adhésif extrêmement grand, même sur des supports légèrement humides et froids
- ✓ Facile à travailler : très étirable : s'adapte facilement aux supports et épouse de façon flexible les recoins
- ✓ Étanchéité à la pluie battante jusqu'à 2400 Pa
- ✓ Utilisation prouvée de façon indépendante : a réussi le test selon MO-01/1 à l'ift Rosenheim (DE)
- ✓ Poursuite rapide des travaux : adhère sans primaire sur des supports minéraux solides

Support	film support PE élastique
Matériau	caoutchouc butylique, modifié à l'aide d'acrylate
Grammage Épaisseur	ca. 1,9 kg/m ² ca. 1,1 mm
Valeur s _g	> 200 m
Exposition aux intempéries	6 mois
Étanchéité à la pluie battante	jusque 2 400 Pa, sur tout le pourtour (Innovation Center Iceland)
Étanchéité à la pluie battante	jusque 600 Pa (ift), dessous d'appuis de fenêtre
Température de mise en œuvre	de -10 °C à +35 °C
Résistance à la température	stable entre -40 °C et +80 °C

Conditionnement

Longueur : 20 m; Largeur: 100, 150, 200 et 300 mm



proclima.info/
extoseal-encors



EXTOSEAL® FINOC

Barrière anti-capillarité pour l'intérieur et l'extérieur



Ruban anti-capillarité et bande d'arase sous les lisses basses dans la construction en bois, pour les raccords étanches à l'air et au vent des panneaux dérivés du bois aux supports minéraux lisses, pour le collage des panneaux de sous-toiture entre-eux (noues et arêtiers par exemple) et leurs raccords aux éléments de construction adjacents.

- ✓ Protège les éléments contre une pénétration d'eau liquide
- ✓ Liaison sûre : le caoutchouc butylique pénètre profondément dans le support
- ✓ Facile à travailler : très étirable - s'adapte facilement aux supports et épouse de façon flexible les recoins
- ✓ Poursuite rapide des travaux : adhère sans primaire sur des supports minéraux solides
- ✓ Respect des réglementations : collages étanches à l'air selon la RE 2020
- ✓ Excellents résultats lors du test de nocivité, contrôle réalisé selon ISO 16000

Support	film support PE élastique
Matériau	caoutchouc butylique
Papier transfert	film PE siliconé
Couleur	caoutchouc butylique : gris, film : blanc
Grammage	env. 1,9 kg/m ²
Épaisseur	env. 1,0 mm
Valeur s _g	> 200 m
Exposition aux intempéries	3 mois
Température de mise en œuvre	de 5 °C à 35 °C, pas de gelées nocturnes
Résistance à la température	stable entre -20 °C et +80 °C
Stockage	dans un endroit frais et sec

Conditionnement

Longueur : 20 m; Largeur : 100, 150, 200 et 300 mm



proclima.info/
extoseal-finoc





TESCON® NAIDECK

Taquet d'étanchéité sous forme de ruban adhésif double face



Sert de taquet d'étanchéité sous le contre-lattage dans les toitures inclinées. Accessoire augmentant l'étanchéité à l'eau et au vent des pointes à travers l'écran de sous-toiture.

- ✓ Très bon effet d'étanchéité : la masse d'étanchéité est menée par le vissage / clouage dans le trou
- ✓ Conforme aux règles de l'art : réponds aux exigences de la ZVDH (fédération des artisans couvreurs allemands) et de la norme SIA 232/1
- ✓ Sûr pendant la phase de chantier : convient comme couverture provisoire

Matériau	caoutchouc butylique
Papier transfert	papier siliconé
Couleur	noir
Épaisseur	1,0 mm
Exposition aux intempéries	6 mois, sous le contre-lattage
Température de mise en œuvre	de +5 °C à +35 °C
Résistance à la température	stable entre -40 °C et +80 °C
Stockage	dans un endroit frais et sec

Conditionnement

Longueur : 20 m; Largeur : 50, 75 mm



TESCON® NAIDECK mono

Taquet d'étanchéité sous forme de ruban adhésif simple face



Sert de taquet d'étanchéité sous le contre-lattage dans les toitures inclinées. Accessoire augmentant l'étanchéité à l'eau et au vent des pointes à travers l'écran de sous-toiture.

- ✓ Très bon effet d'étanchéité : la masse d'étanchéité est menée par le vissage / clouage dans le trou
- ✓ Montage préalable aisé sur le contre-lattage
- ✓ Sûr pendant la phase de chantier : convient comme couverture provisoire

Support	film en PE
Colle	caoutchouc butylique, modifié à l'aide d'acrylate
Papier transfert	film PE siliconé
Couleur	caoutchouc butylique : gris, film : noir
Épaisseur	1,1 mm
Exposition aux intempéries	6 mois, sous le contre-lattage
Température de mise en œuvre	de -10 °C à +35 °C
Résistance à la température	stable entre -40 °C et +80 °C
Stockage	dans un endroit frais et sec

Conditionnement

Longueur : 20 m; Largeur : 45 mm





TESCON® NAIDECK mono patch

Taquet d'étanchéité sous forme de patch adhésif simple face



Sert de taquet d'étanchéité sous le contre-lattage dans les toitures inclinées. Accessoire augmentant l'étanchéité à l'eau et au vent des pointes à travers l'écran de sous-toiture. 300 patches par rouleaux.

- ✓ Très bon effet d'étanchéité : le clouage/vissage entraîne la pâte d'étanchéité dans le trou.
- ✓ Possibilité de montage préliminaire facile sur l'écran de sous-toiture ou le lattage
- ✓ Gain de matériau : le patch se colle exclusivement au niveau du clou / de la vis sur le contre-lattage
- ✓ Sûr pendant la phase de chantier : convient comme couverture provisoire

Support	film en PE
Colle	caoutchouc butylique, modifié à l'aide d'acrylate
Papier transfert	film PE siliciné
Couleur	caoutchouc butylique : gris, film : noir
Épaisseur	1,1 mm
Exposition aux intempéries	6 mois, sous le contre-lattage
Température de mise en œuvre	de -10 °C à +35 °C
Résistance à la température	stable entre -40 °C et +80 °C
Stockage	dans un endroit frais et sec

Conditionnement

Longueur x Largeur: 86 x 62 mm



proclima.info/
tescon-naideck-mono-patch



CONTEGA® SOLIDO SL

Ruban intérieur adhésif de raccord pour menuiseries/enduit



Pour le raccord intérieur étanche à l'air et frein-vapeur des membranes et des panneaux dérivés du bois sur des fenêtres, des portes et des surfaces minérales.

- ✓ Gain de temps: le joint est immédiatement étanche à l'air et la liaison résistante
- ✓ Peut être directement enduit : interface nette entre la menuiserie / l'étanchéité à l'air et l'enduit
- ✓ Raccord sûr : la colle SOLID résistante à l'eau adhère très fortement même sur des supports minéraux
- ✓ Utilisation prouvée de façon indépendante : a réussi le test selon MO-01/1 à l'ift Rosenheim (DE)
- ✓ Respect des réglementations : calfeutrements étanches à l'air selon la RE 2020
- ✓ Excellents résultats lors du test de nocivité, contrôle réalisé selon ISO 16000

Support	non-tissé de support en PP, membrane spéciale en copolymère de PP
Colle	colle SOLID résistante à l'eau, formulation modifiée
Papier transfert	film PE siliciné séparé en 2 ou 3 bandes
Couleur	blanc
Valeur s_d	2,8 m
Étanchéité à l'air	jusque 1000 Pa, sur tout le pourtour
Température de mise en œuvre	à partir de -10 °C
Résistance à la température	stable entre -40 °C et +90 °C
Stockage	dans un endroit frais et sec

Conditionnement

Longueur : 30 m ; Largeur : 80, 100, 150 et 200 mm



proclima.info/
contega-solido-sl





CONTEGA[®] SOLIDO SL-D

Ruban intérieur adhésif de raccord pour menuiseries / enduit + zone autocollante



enduisable

Pour le raccord intérieur étanche à l'air et frein-vapeur des membranes et des panneaux dérivés du bois sur des fenêtres, des portes et des surfaces minérales. La zone autocollante intégrée du côté non-tissé permet un collage simple sur la menuiserie avant sa pose.

- ✓ Gain de temps: le joint est immédiatement étanche à l'air et la liaison résistante
- ✓ Mise en œuvre aisée grâce à la zone de collage supplémentaire du côté du non-tissé
- ✓ Peut être directement enduit : interface nette entre la menuiserie / l'étanchéité à l'air et l'enduit
- ✓ Raccord sûr : la colle SOLID résistante à l'eau adhère très fortement même sur des supports minéraux
- ✓ Utilisation prouvée de façon indépendante : a réussi le test selon MO-01/1 à l'ift Rosenheim (DE)
- ✓ Respect des réglementations : calfeutrements étanches à l'air selon la RE 2020
- ✓ Excellents résultats lors du test de nocivité, contrôle réalisé selon ISO 16000

Support	non-tissé de support en PP, membrane spéciale en copolymère de PP
Colle	colle SOLID résistante à l'eau, formulation modifiée
Papier transfert	film PE siliconé séparé en 2 ou 3 bandes
Valeur s_d	2,8 m
Étanchéité à l'air	jusque 1000 Pa, sur tout le pourtour
Température de mise en œuvre	à partir de -10 °C
Résistance à la température	stable entre -40 °C et +90 °C
Stockage	dans un endroit frais et sec

Conditionnement

Longueur : 30 m; Largeur : 80, 100, 150 et 200 mm



proclima.info/
contega-solido-sl-d



CONTEGA[®] SL

Ruban intérieur de raccord aux menuiseries



enduisable

Pour le raccord intérieur étanche à l'air et frein-vapeur des menuiseries aux éléments adjacents avec trois bandes adhésives.

- ✓ Mise en œuvre simple: particulièrement fin pour un pliage facile dans les coins
- ✓ Utilisation prouvée de façon indépendante : a réussi le test selon MO-01/1 à l'ift Rosenheim (DE)
- ✓ Calfeutrement sûr en combinaison avec CONTEGA EXO côté extérieur
- ✓ Côté non-tissé enduisable: interface nette entre les lots d'enduit et d'étanchéité à l'air
- ✓ Utilisation flexible: trois zones de collage pour la construction en ossature bois, maçonnerie ou en béton
- ✓ Respect des réglementations : calfeutrements étanches à l'air selon la RE 2020
- ✓ Excellents résultats lors du test de nocivité, contrôle réalisé selon ISO 16000

Support	non-tissé en PP et membrane spéciale en copolymère de PP
Colle	colle acrylate spéciale
Couleur	bleu clair
Valeur s_d	2,3 m
Étanchéité à l'air	jusque 1000 Pa, sur tout le pourtour
Température de mise en œuvre	à partir de -10 °C
Résistance à la température	stable entre -40 °C et +90 °C
Stockage	dans un endroit frais et sec

Conditionnement

Longueur : 30 m; Largeur : 85 et 120 mm



proclima.info/
contega-sl




CONTEGA[®] PV

Ruban de raccord d'enduit frein-vapeur avec non-tissé d'armature



enduisable

Permet la réalisation de raccords précis entre les membranes ou les panneaux dérivés du bois et les éléments de construction à enduire (maçonnerie ou béton).

- ✓ Gain de temps: pas de besoin d'armature d'enduit
- ✓ Interface nette entre les lots d'enduit et d'étanchéité à l'air
- ✓ Liaison plus sûre: l'armature augmente la solidité du support d'enduit adjacent
- ✓ Respect des réglementations : collages étanches à l'air selon la RE 2020
- ✓ Excellents résultats lors du test de nocivité, contrôle réalisé selon ISO 16000

Support	non-tissé en PET, avec membrane fonctionnelle et armature d'enduit
Colle	colle acrylate spéciale
Papier transfert	film PE siliconé
Couleur	bleu clair / bleu foncé
Épaisseur	1,3 mm
Valeur s_d	2,3 m
Température de mise en œuvre	à partir de -10 °C
Résistance à la température	stable entre -40 °C et +90 °C
Stockage	dans un endroit frais et sec

Conditionnement

Longueur : 15 m; Largeur : 200 mm


[proclima.info/
contega-pv](http://proclima.info/contega-pv)

CONTEGA[®] SOLIDO EXO

Ruban extérieur adhésif de raccord pour menuiseries / enduit



enduisable

Pour le raccord extérieur étanche au vent et à la pluie battante des membranes et des panneaux dérivés du bois sur des fenêtres, des portes et des surfaces minérales.

- ✓ Gain de temps : le joint est immédiatement résistant à la pluie battante et la liaison résistante
- ✓ Face en non-tissé enduisable : interface nette entre la menuiserie / l'étanchéité au vent et l'enduit
- ✓ Raccord sûr : la colle SOLID résistante à l'eau adhère très fortement même sur des supports minéraux
- ✓ Étanchéité à la pluie battante jusqu'à 2400 Pa
- ✓ Utilisation prouvée de façon indépendante : a réussi le test selon MO-01/1 à l'ift Rosenheim (DE)

Support	non-tissé de support en PP, membrane spéciale en copolymère de PP
Colle	colle SOLID résistante à l'eau, formulation modifiée
Papier transfert	film PE siliconé séparé en 2 ou 3 bandes
Couleur	noir
Valeur s_d	0,7 m
Exposition aux intempéries	3 mois
Étanchéité à la pluie battante	jusque 2 400 Pa, sur tout le pourtour (Innovation Center Iceland)
Étanchéité à la pluie battante	jusque 600 Pa, sur tout le pourtour
Colonne d'eau	> 2 500 mm
Température de mise en œuvre	à partir de -10 °C
Résistance à la température	stable entre -40 °C et +90 °C
Stockage	dans un endroit frais et sec

Conditionnement

Longueur : 30 m; Largeur : 80, 100, 150 et 200 mm


[proclima.info/
contega-solido-exo](http://proclima.info/contega-solido-exo)




CONTEGA[®] SOLIDO EXO-D

Ruban extérieur adhésif de raccord pour menuiseries / enduit + zone autocollante



enduisable

Pour le raccord extérieur étanche au vent et à la pluie battante des membranes et des panneaux dérivés du bois sur des fenêtres, des portes et des surfaces minérales. La zone autocollante intégrée du côté non-tissé permet un collage simple sur la menuiserie avant sa pose.

- ✓ Gain de temps : le joint est immédiatement résistant à la pluie battante et la liaison résistante
- ✓ Mise en oeuvre aisée grâce à la zone de collage supplémentaire du côté du non-tissé
- ✓ Face en non-tissé enduisable : interface nette entre la menuiserie/l'étanchéité au vent et l'enduit
- ✓ Raccord sûr : la colle SOLID résistante à l'eau adhère très fortement même sur des supports minéraux
- ✓ Utilisation prouvée de façon indépendante : a réussi le test selon MO-01/1 à l'ift Rosenheim (DE)

Support	non-tissé de support en PP, membrane spéciale en copolymère de PP
Colle	colle SOLID résistante à l'eau, formulation modifiée
Papier transfert	film PE siliconé séparé en 2 ou 3 bandes
Couleur	noir
Valeur s_d	0,7 m
Exposition aux intempéries	3 mois
Étanchéité à la pluie battante	jusque 600 Pa, sur tout le pourtour
Colonne d'eau	> 2 500 mm
Température de mise en œuvre	à partir de -10 °C
Résistance à la température	stable entre -40 °C et +90 °C
Stockage	dans un endroit frais et sec

Conditionnement

Longueur : 30 m; Largeur : 80 et 100 mm



[proclima.info/
contega-solido-exo-d](http://proclima.info/contega-solido-exo-d)



CONTEGA[®] EXO

Ruban extérieur de raccord aux menuiseries



enduisable

Destiné à la réalisation d'un raccord extérieur étanche au vent et résistant à la pluie des menuiseries, avec trois bandes collantes.

- ✓ Mise en oeuvre simple: particulièrement fin pour un pliage facile dans les coins
- ✓ Utilisation prouvée de façon indépendante : a réussi le test selon MO-01/1 à l'ift Rosenheim (DE)
- ✓ Calfeutrement sûr en combinaison avec CONTEGA SL côté intérieur
- ✓ Face en non-tissé enduisable : interface nette entre la menuiserie/l'étanchéité au vent et l'enduit
- ✓ Utilisation flexible: trois zones de collage pour la construction en ossature bois, maçonnée ou en béton

Support	membrane spéciale double couche en non-tissé PP et film fonctionnel TEEE
Colle	colle acrylate spéciale
Couleur	gris foncé
Valeur s_d	0,05 m
Exposition aux intempéries	3 mois
Étanchéité à la pluie battante	jusque 600 Pa, sur tout le pourtour
Colonne d'eau	> 2 500 mm
Température de mise en œuvre	à partir de -10 °C
Résistance à la température	stable entre -40 °C et +90 °C
Stockage	dans un endroit frais et sec

Conditionnement

Longueur : 30 m; Largeur : 85 et 120 mm



[proclima.info/
contega-exo](http://proclima.info/contega-exo)





CONTEGA® FIDEN EXO

Bande mousse précompressée pour l'extérieur



enduisable/recouvrable de peinture

La bande mousse précompressée CONTEGA FIDEN EXO assure un raccord extérieur ouvert à la diffusion et l'étanchéité à la pluie battante des joints de menuiseries des bâtiments. La bande, particulièrement résistante aux intempéries, possède une face auto-collante pour une mise en œuvre facile.

- ✓ Etanchéité durable des joints grâce à une résistance particulièrement forte aux intempéries
- ✓ Remplit les exigences les plus strictes : qualité BG1 et réaction au feu B1, P-NDS04-1001
- ✓ Garantit des éléments de construction secs : étanche à la pluie battante et ouvert à la diffusion
- ✓ Montage garanti par le label de qualité RAL
- ✓ Vaste assortiment pour toutes les largeurs et joints ordinaires

Matériau	Mousse polyuréthane à cellules ouvertes
Valeur s_d	< 0,5 m
Réaction au feu	B1, P-NDS04-1001
Etanchéité à la pluie battante	Exigences satisfaites jusqu'à 600 Pa
Perméabilité à l'air	$a < 0,1 \text{ m}^3/[(\text{h} \cdot \text{m} \cdot (\text{daPa}) \cdot \text{n})]$
Groupe de résistance	BG1
Compatibilité avec les matériaux traditionnels	rempli
Température de mise en œuvre à partir de	+1 °C
Résistance à la température	stable entre -30 °C et +90 °C

Conditionnement

Longueur : 10 m ; Largeur : 10 oder 15 mm ; Joint : 2 – 3 mm
 Longueur : 8 m ; Largeur : 12 oder 15 mm ; Joint : 3 – 6 mm
 Longueur : 5 m ; Largeur : 15 oder 20 mm ; Joint : 5 – 10 mm
 Longueur : 4,3 m ; Largeur : 15 oder 20 mm ; Joint : 7 – 12 mm
 Longueur : 3,3 m ; Largeur : 20 mm ; Joint : 8 – 15 mm
 Longueur : 2,6 m ; Largeur : 20 mm ; Joint : 10 – 18 mm



KLIPFIX

Permet de fixer facilement les rouleaux entamés du ruban de garniture d'étanchéité CONTEGA FIDEN EXO



- ✓ Maintien du rouleau entamé
- ✓ Évite la décompression du rouleau
- ✓ Économie de matériel et de coût

Conditionnement

Contenu : 1 pièce





CONTEGA® SOLIDO IQ

Ruban adhésif de raccord intelligent pour menuiseries/ enduit, pour l'intérieur et l'extérieur



enduisable

Pour le raccord intérieur étanche à l'air et frein-vapeur des membranes et des panneaux dérivés du bois aux menuiseries et aux surfaces maçonnées. Pour un raccord extérieur étanche au vent et à la pluie battante.

- ✓ Mise en œuvre fiable : le même ruban s'utilise à l'intérieur et l'extérieur, grâce à la membrane fonctionnelle intelligente
- ✓ Gain de temps : le joint bénéficie d'une étanchéité immédiate à l'air et à la pluie battante ; le raccord est résistant
- ✓ Raccord sûr : la colle SOLID résistante à l'eau adhère très fortement même sur des supports minéraux
- ✓ Finesse extrême : la finesse du ruban facilite son pliage dans les coins
- ✓ Respect des réglementations : calfeutrements étanches à l'air selon la RE 2020
- ✓ Face en non-tissé enduisable : interface nette entre les lots de raccord de fenêtre et d'enduit
- ✓ Excellents résultats lors du test de nocivité, contrôle réalisé selon ISO 16000

Support	non-tissé de support en PP, membrane spéciale en copolymère de PE
Colle	colle SOLID résistante à l'eau, formulation modifiée
Papier transfert	film PE siliconé séparé en 2 ou 3 bandes
Couleur	noir, impression: vert
Valeur s_d hygrovariable	0,4 - > 25 m
Exposition aux intempéries	8 mois
Colonne d'eau	> 2 500 mm
Température de mise en œuvre	à partir de -10 °C
Résistance à la température	stable entre -40 °C et +90 °C

Conditionnement

Longueur : 30 m; Largeur : 80, 100, 150, 200 mm



Absence de nocivité certifiée selon



proclima.info/
contega-solido-iq



CONTEGA® SOLIDO IQ-X

Ruban adhésif de raccord pré-plié intelligent pour menuiseries/ enduit, pour l'intérieur et l'extérieur



enduisable

Pour le raccord intérieur étanche à l'air et frein-vapeur des membranes et des panneaux dérivés du bois aux menuiseries et aux surfaces maçonnées. Pour un raccord extérieur étanche au vent et à la pluie battante.

- ✓ Mise en œuvre fiable : le même ruban s'utilise à l'intérieur et l'extérieur, grâce à la membrane fonctionnelle intelligente
- ✓ Gain de temps grâce au prépliage et à la surface adhésive apparente
- ✓ Raccord sûr : la colle SOLID résistante à l'eau adhère très fortement même sur des supports minéraux
- ✓ Extrêmement fin : la finesse du ruban facilite son pliage dans les coins
- ✓ Respect des réglementations : calfeutrements étanches à l'air selon la RE 2020
- ✓ Face en non-tissé enduisable : interface nette entre les lots de raccord de fenêtre et d'enduit
- ✓ Excellents résultats lors du test de nocivité, contrôle réalisé selon ISO 16000

Support	non-tissé de support en PP, membrane spéciale en copolymère de PE
Colle	colle SOLID résistante à l'eau, formulation modifiée
Papier transfert	Film PE siliconé prédécoupé
Couleur	noir, impression: vert
Valeur s_d hygrovariable	0,4 - > 25 m
Exposition aux intempéries	8 mois
Colonne d'eau	> 2 500 mm
Température de mise en œuvre	à partir de -10 °C
Résistance à la température	stable entre -40 °C et +90 °C

Conditionnement

Longueur : 20 m; Largeur : 80, 100, 150 mm



proclima.info/
contega-solido-iq-x





CONTEGA® SOLIDO IQ-D

Ruban adhésif de raccord intelligent pour menuiseries/enduit + zone autocollante, pour l'intérieur et l'extérieur



enduisable

Pour le raccord intérieur étanche à l'air et frein-vapeur des membranes et des panneaux dérivés du bois aux menuiseries et aux surfaces maçonnées. Pour un raccord extérieur étanche au vent et à la pluie battante. La zone de collage du côté du non-tissé facilite le collage des menuiseries avant leur pose.

- ✓ Mise en œuvre fiable : le même ruban s'utilise à l'intérieur et l'extérieur, grâce à la membrane fonctionnelle intelligente
- ✓ Gain de temps : le joint bénéficie d'une étanchéité immédiate à l'air et à la pluie battante ; le raccord est résistant
- ✓ Raccord sûr : la colle SOLID résistante à l'eau adhère très fortement même sur des supports minéraux
- ✓ Mise en œuvre aisée grâce à la zone de collage supplémentaire du côté du non-tissé
- ✓ Extrêmement fin : la finesse du ruban facilite son pliage dans les coins
- ✓ Respect des réglementations : calfeutrements étanches à l'air selon la RE 2020
- ✓ Face en non-tissé enduisable : interface nette entre les lots de raccord de fenêtre et d'enduit
- ✓ Excellents résultats lors du test de nocivité, contrôle réalisé selon ISO 16000

Support	non-tissé de support en PP, membrane spéciale en copolymère de PE
Colle	colle SOLID résistante à l'eau, formulation modifiée
Valeur s_d hydrovariable	0,4 - > 25 m
Exposition aux intempéries	8 mois
Colonne d'eau	> 2 500 mm
Température de mise en œuvre	à partir de -10 °C
Résistance à la température	stable entre -40 °C et +90 °C

Conditionnement Longueur : 30 m; Largeur : 80, 100, 150 mm



proclima.info/
contega-iq-d



CONTEGA® IQ

Ruban intelligent de raccord aux menuiseries, pour l'intérieur et l'extérieur



enduisable

Constructions maçonnées et béton : 1 ruban adhésif

Constructions en bois : 2 rubans adhésifs

Pour le raccord intérieur étanche à l'air et frein-vapeur des membranes et des panneaux dérivés du bois sur des fenêtres, des portes. Pour le raccord extérieur étanche au vent et à la pluie battante.

- ✓ Mise en œuvre simple : un même ruban de raccord pour l'intérieur et l'extérieur grâce au film fonctionnel intelligent
- ✓ Finesse extrême : la finesse du ruban facilite son pliage dans les coins
- ✓ Respect des réglementations : calfeutrements étanches à l'air selon la RE 2020
- ✓ Des joints de raccord fiables : le pli de dilatation est capable de compenser les mouvements de l'ouvrage
- ✓ Face en non-tissé enduisable : interface nette entre les lots menuiseries et enduit
- ✓ Excellents résultats lors du test de nocivité, contrôle réalisé selon ISO 16000

Support	non-tissé en PP et membrane spéciale en copolymère de PE
Colle	colle acrylate spéciale
Couleur	bleu foncé
Valeur s_d hydrovariable	0,25 - 10 m
Exposition aux intempéries	3 mois
Température de mise en œuvre	à partir de -10 °C
Résistance à la température	stable entre -40 °C et +90 °C
Stockage	dans un endroit frais et sec

Conditionnement

Longueur : 30 m; Largeur : 90 mm



proclima.info/
contega-iq





TESCON® SPRIMER

Sous-couche pulvérisable pour l'intérieur et l'extérieur



Sous-couche d'accroche pour bois, panneaux en fibres de bois, maçonnerie, enduit et béton, pour la préparation et la consolidation du support en vue de l'application ultérieure des rubans adhésifs comme par exemple: gamme TESCON (VANA / No.1 ...) et la gamme EXTOSEAL.

- ✓ Facilité de mise en œuvre : pulvérisation directe avec la bombe aérosol ; aucune salissure de la sous-couche dans son contenant
- ✓ Assemblages fiables : pénétration profonde dans le matériau et consolidation de supports non solides ou poussiéreux
- ✓ Gain de temps : dans le cas de supports absorbants, possibilité de coller les rubans adhésifs sans délai de séchage
- ✓ Souplesse d'utilisation : utilisation sur des supports secs et légèrement humides
- ✓ Utilisation en toute saison : mise en œuvre également possible par temps de gel

Matériau	Caoutchouc de synthèse
Couleur	translucide
Température de mise en œuvre	de -5 °C à +40 °C
Résistance à la température	durable de -25 °C à ~90 °C, à court terme jusque 100 °C (1h)
Stockage	12 mois, à l'abri du gel, dans un endroit frais et sec

Conditionnement

Contenu : 400 ml; Rendement : env. 20/17/9 m pour 60/75/150 mm largeur d'application;
Contenu : 750 ml; Rendement : env. 38/31/17 m pour 60/75/150 mm largeur d'application



TESCON® PRIMER RP

Sous-couche sans solvants pour l'intérieur et l'extérieur



Sous-couche d'accroche pour bois, panneaux en fibres de bois, maçonnerie, enduit et béton, pour la préparation et la consolidation du support en vue de l'application ultérieure des rubans adhésifs comme par exemple: gamme TESCON (VANA / No.1 ...) et la gamme EXTOSEAL.

- ✓ Assemblages fiables : pénétration profonde dans le matériau et consolidation de supports non solides ou poussiéreux
- ✓ Gain de temps : aucun séchage nécessaire dans le cas de supports absorbants
- ✓ Souplesse d'utilisation : utilisation sur des supports secs et légèrement humides
- ✓ Application et répartition possibles avec une seule main, grâce au distributeur-doseur
- ✓ Utilisation en toute saison : mise en œuvre également possible par temps de gel
- ✓ Excellents résultats lors du test de nocivité, contrôle réalisé selon ISO 16000

Matériau	copolymère acrylique, sans solvants
Couleur	blanc
Température de mise en œuvre	de -10 °C à +45 °C
Résistance à la température	stable entre -40 °C et +90 °C
Stockage	à l'abri du gel, dans un endroit frais et sec

Conditionnement

Contenu : 1000 ml; Rendement : env. 75/60/30 m pour 60/75/150 mm largeur d'application;
Contenu : 750 ml; Rendement : env. 60/45/22 m pour 60/75/150 mm largeur d'application;
Contenu : 2500 ml; Rendement : env. 185/150/75 m pour 60/75/150 mm largeur d'application





TENAPP

Applicateur pour sous-couche, en flacons doseurs d'un litre



Fin de série

Permet une application particulièrement rapide et facile de la sous-couche d'accrochage sans solvants TESCON PRIMER RP, en flacons doseurs d'un litre.

- ✓ Application rapide et facile de sous-couches sur panneaux en fibres de bois, enduits, béton, etc.
- ✓ Application et étalement de la sous-couche en une seule opération
- ✓ Permet de travailler d'une seule main
- ✓ Pas besoin de pinceau
- ✓ Pas d'encrassement du produit dans le flacon
- ✓ Set avec 5 rouleaux mousse

Matériau	acier fin
Longueur	280 mm
Largeur	125 mm
Hauteur	150 mm
Poids	env. 300 g

Conditionnement

Contenu : 1 pièce



KAFLEX mono/duo

Manchettes pour 1 ou 2 câbles, ø 4,8 à 12 mm, pour l'intérieur et l'extérieur



enduisable

Pour la réalisation rapide et durablement étanche des passages de câbles à travers la couche d'étanchéité à l'air. S'utilisent également à l'extérieur, par exemple sur les écrans de sous-toitures ou les frein-vapeurs de rénovation.

- ✓ Réalisation rapide et facile de l'étanchéité
- ✓ Raccord fiable grâce à la colle SOLID, résistante à l'eau
- ✓ Solution pratique : possibilité de faire coulisser les câbles dans la manchette, sans compromettre l'étanchéité du raccord
- ✓ Extrêmement souple et élastique, raccord plan s'adapte au support
- ✓ Poursuite flexible des travaux : peut être exposée aux intempéries pendant 6 mois
- ✓ Respect des réglementations : collages étanches à l'air selon la RE 2020
- ✓ Excellents résultats lors du test de nocivité, contrôle réalisé selon ISO 16000

Matériau	TESCON VANA avec EPDM
Colle	colle SOLID résistante à l'eau
Papier transfert	papier siliconé
Couleur	bleu foncé/noir / noir
Exposition aux intempéries	6 mois
Température de mise en œuvre	à partir de -10 °C
Résistance à la température EPDM	stable entre -40 °C et +150 °C
Stockage	dans un endroit frais et sec

Conditionnement

KAFLEX mono pour 1 câble – Longueur : 145 mm; Largeur : 145 mm

KAFLEX duo pour 2 câbles – Longueur : 145 mm; Largeur : 145 mm





KAFLEX multi

Manchettes pour faisceau de câbles (jusqu'à 16 câbles),
ø 4,8 à 12 mm, pour l'intérieur et l'extérieur



Pour une réalisation rapide et durablement étanche des passages de plusieurs câbles. Kits complets pour faire passer de 1 à 16 câbles d'un diamètre de 4,8 à 12 mm, gabarit et poinçon compris. Collage à l'aide du ruban adhésif TESCON VANA.

- ✓ Réalisation rapide et facile de l'étanchéité
- ✓ Raccord fiable grâce au ruban adhésif TESCON VANA, recouvert de la colle SOLID, résistante à l'eau
- ✓ Solution pratique : possibilité de faire coulisser les câbles dans la manchette, sans compromettre l'étanchéité du raccord
- ✓ Extrêmement souple et élastique, raccord plan s'adapte au support
- ✓ Respect des réglementations : collages étanches à l'air selon la RE 2020
- ✓ Excellents résultats lors du test de nocivité, contrôle réalisé selon ISO 16000

Matériau	EPDM
Couleur	noir
Exposition aux intempéries	6 mois
Température de mise en œuvre	à partir de -10 °C
Résistance à la température	stable entre -40 °C et +150 °C
Stockage	dans un endroit frais et sec

Conditionnement

KAFLEX multi pour 1 à 16 câbles – Longueur x Largeur : 140 x 140 mm



KAFLEX post

Manchettes pour câbles à insérer ultérieurement, pour l'intérieur et l'extérieur



Pour l'intégration rapide et durablement fiable dans la couche d'étanchéité à l'air intérieure de câbles et de gaines jusqu'à 20 mm déjà posés. La résistance à l'eau de la colle et des supports permet également l'utilisation de KAFLEX post à l'extérieur (par exemple étanchéité au vent en sous-toiture et en façade).

- ✓ Raccord conforme à la pratique au niveau de câbles déjà posés
- ✓ Facilité de mise en œuvre : souplesse et élasticité extrêmes
- ✓ Raccord fiable grâce à la colle SOLID, résistante à l'eau
- ✓ Respect des réglementations : collages étanches à l'air selon la RE 2020
- ✓ Exposable aux intempéries pendant 3 mois
- ✓ Excellents résultats lors du test de nocivité, contrôle réalisé selon ISO 16000

Support	non-tissé spécial en PP / film perforé en PE
Colle	colle SOLID résistante à l'eau
Papier transfert	papier siliconé
Couleur	bleu foncé
Exposition aux intempéries	3 mois
Température de mise en œuvre	à partir de -10 °C
Résistance à la température	stable entre -40 °C et +90 °C
Stockage	dans un endroit frais et sec

Conditionnement

KAFLEX post pour 1 câble – Longueur x Largeur : 140 x 140 mm



proclima.info/
kaflex-multi



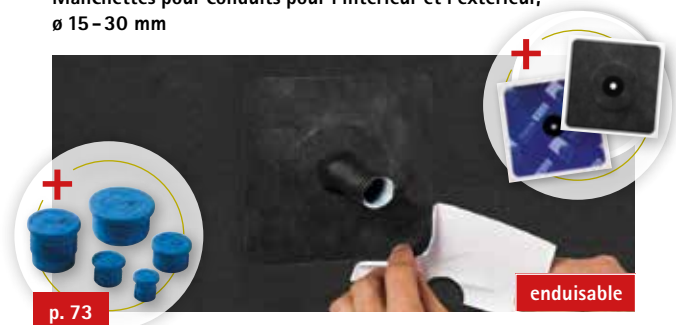
proclima.info/
kaflex-post





ROFLEX 20

Manchettes pour conduits pour l'intérieur et l'extérieur,
ø 15 – 30 mm



Pour la réalisation rapide et durablement étanche des passages de câbles et de conduits à travers la couche d'étanchéité à l'air. S'utilisent également à l'extérieur, par exemple sur les écrans de sous-toitures ou les frein-vapeurs de rénovation.

- ✓ Réalisation rapide et facile de l'étanchéité à l'intérieur et l'extérieur
- ✓ Raccord fiable grâce à la colle SOLID, résistante à l'eau
- ✓ Solution pratique : possibilité de faire coulisser les conduits dans la manchette, sans compromettre l'étanchéité du raccord
- ✓ Extrêmement souple et élastique, raccord plan s'adapte au support
- ✓ Poursuite flexible des travaux : peut être exposée aux intempéries pendant 6 mois
- ✓ Respect des réglementations : collages étanches à l'air selon la RE 2020
- ✓ Excellents résultats lors du test de nocivité, contrôle réalisé selon ISO 16000

Matériau	TESCON VANA avec EPDM
Colle	colle SOLID résistante à l'eau
Papier transfert	papier siliconé
Couleur	bleu foncé/noir / noir
Exposition aux intempéries	6 mois
Température de mise en œuvre	à partir de -10 °C
Résistance à la température EPDM	stable entre -40 °C et +150 °C
Stockage	dans un endroit frais et sec

Conditionnement

ROFLEX 20 pour conduits, ø 15 – 30 mm,
Longueur x Largeur : 145 x 145 mm



ROFLEX 20 multi

Manchette pour faisceau de gaines, jusqu'à 9 gaines,
pour l'intérieur et l'extérieur



Pour la réalisation rapide et durablement étanche des passages de gaines (jusqu'à 9 gaines) d'un diamètre de 15 à 30 mm à travers la couche d'étanchéité à l'air ou la sous-toiture. Kit de montage complet pour une utilisation aisée. Collage à l'aide du ruban adhésif TESCON VANA.

- ✓ Réalisation rapide et facile de l'étanchéité à l'intérieur et l'extérieur
- ✓ Raccord fiable grâce au ruban adhésif TESCON VANA, recouvert de la colle SOLID, résistante à l'eau
- ✓ Solution pratique : possibilité de faire coulisser les conduits dans la manchette, sans compromettre l'étanchéité du raccord
- ✓ Extrêmement souple et élastique, raccord plan s'adapte au support
- ✓ Respect des réglementations : collages étanches à l'air selon la RE 2020
- ✓ Excellents résultats lors du test de nocivité, contrôle réalisé selon ISO 16000

Matériau	EPDM
Couleur	noir
Température de mise en œuvre	à partir de -10 °C
Résistance à la température	stable entre -40 °C et +150 °C
Stockage	dans un endroit frais et sec

Conditionnement

ROFLEX 20 multi pour jusqu'à 9 gaines, ø 15 – 30 mm
Longueur x Largeur : 200 x 200 mm





ROFLEX 30 – 300

Manchettes pour conduits pour l'intérieur et l'extérieur,
ø 30 – 300 mm



Pour la réalisation rapide et durablement étanche des passages de câbles et de conduits à travers la couche d'étanchéité à l'air. S'utilisent également à l'extérieur, par exemple sur les écrans de sous-toitures ou les frein-vapeurs de rénovation. Collage à l'aide du ruban adhésif TESCON VANA.

- ✓ Réalisation rapide et facile de l'étanchéité
- ✓ Raccord fiable grâce au ruban adhésif TESCON VANA, recouvert de la colle SOLID, résistante à l'eau
- ✓ Fiabilité garantie même dans un environnement brûlant : résistance aux températures extrêmes jusque 150 °C
- ✓ Solution pratique : possibilité de faire coulisser les conduits dans la manchette, sans compromettre l'étanchéité du raccord
- ✓ Extrêmement souple et élastique, raccord plan s'adapte au support
- ✓ Respect des réglementations : collages étanches à l'air selon la RE 2020
- ✓ Excellents résultats lors du test de nocivité, contrôle réalisé selon ISO 16000

Matériau	EPDM
Couleur	noir
Exposition aux intempéries	6 mois
Température de mise en œuvre	à partir de -10 °C
Résistance à la température	stable entre -40 °C et +150 °C
Stockage	dans un endroit frais et sec

Conditionnement

ROFLEX 30 – ø 30 – 50 mm – Longueur x Largeur : 140 x 140 mm
 ROFLEX 50 – ø 50 – 90 mm – Longueur x Largeur : 140 x 140 mm
 ROFLEX 100 – ø 100 – 120 mm – Longueur x Largeur : 200 x 200 mm
 ROFLEX 150 – ø 120 – 170 mm – Longueur x Largeur : 250 x 250 mm
 ROFLEX 200 – ø 170 – 220 mm – Longueur x Largeur : 300 x 300 mm
 ROFLEX 250 – ø 220 – 270 mm – Longueur x Largeur : 450 x 450 mm
 ROFLEX 300 – ø 270 – 320 mm – Longueur x Largeur : 500 x 500 mm



ROFLEX SOLIDO

Manchettes pour conduits enduisables et autocollantes, pour l'intérieur et l'extérieur



Destinée au raccord rapide et durablement étanche de passages de conduits à travers murs et plafonds en maçonnerie ou en béton, ainsi qu'en panneaux denses en fibres de bois ou dérivés du bois.

- ✓ Etanchéité rapide et facile
- ✓ Raccord fiable grâce à la colle SOLID, résistante à l'eau
- ✓ Solution pratique : possibilité de faire coulisser les conduits dans la manchette, sans compromettre l'étanchéité du raccord
- ✓ Extrêmement souple et élastique, raccord plan s'adapte au support
- ✓ Respect des réglementations : collages étanches à l'air selon la RE 2020
- ✓ Excellents résultats lors du test de nocivité, contrôle réalisé selon ISO 16000

Matériau	Support en non-tissé PP, membrane spéciale en copolymère PP, bague d'étanchéité en EPDM
Colle	colle SOLID résistante à l'eau
Papier transfert	film PE siliciné
Couleur	noir
Exposition aux intempéries	3 mois
Température de mise en œuvre	à partir de -10 °C
Résistance à la température EPDM	stable entre -40 °C et +150 °C
Stockage	dans un endroit frais et sec

Conditionnement

ROFLEX SOLIDO 50 – ø-ext. : 200 mm; pour ø conduits : 50 – 80 mm
 ROFLEX SOLIDO 100 – ø-ext. : 250 mm; pour ø conduits : 90 – 120 mm
 ROFLEX SOLIDO 150 – ø-ext. : 296 mm; pour ø conduits : 130 – 170 mm
 ROFLEX SOLIDO 200 – ø-ext. : 346 mm; pour ø conduits : 180 – 220 mm





ROFLEX exto

Manchette pour conduit d'aération



Par sa taille, ROFLEX exto se colle facilement à la sous-toiture sous la tuile à douille mise en place. Si nécessaire, la manchette peut être coupée pour s'adapter au raccord. La partie autocollante est ouverte à la diffusion.

- ✓ Maintien des éléments de construction au sec : l'oeillet évacue l'eau en toute sécurité sur les côtés
- ✓ Raccord durablement étanche : étanchéité au vent, écoulement de l'eau, ouverture à la diffusion
- ✓ Collage facile : la manchette déborde latéralement de la tuile à douille
- ✓ Maniement facile grâce à la séparation médiane du papier transfert
- ✓ Solution pratique : possibilité de faire coulisser le tuyau d'évacuation dans la manchette, sans compromettre l'étanchéité du raccord
- ✓ Poursuite flexible des travaux : peut être exposée aux intempéries pendant 6 mois
- ✓ Excellents résultats lors du test de nocivité, contrôle réalisé selon ISO 16000

Support	non-tissé spécial en PP, avec EPDM
Colle	colle SOLID résistante à l'eau
Papier transfert	film PE siliconé, coupé au milieu
Couleur Epaisseur	bleu clair env. 1,2 mm
Diamètre du conduit	100 à 120 mm
Exposition aux intempéries	6 mois
Température de mise en œuvre	à partir de -10 °C
Résistance à la température EPDM	stable entre -40 °C et +150 °C
Stockage	dans un endroit frais et sec

Conditionnement

Longueur : 560 mm; Largeur : 380 mm



proclima.info/
roflex-exto



WELDANO® ROFLEX

Manchette pour conduits, permettant un soudage homogène, pentes comprises entre 3° et 25°



Réalisation fiable de percements de conduits dans le système d'écrans de sous-toiture SOLITEX WELDANO. La manchette préfabriquée permet une réalisation facile, rapide et durablement étanche des passages de conduits. Convient aux pentes de toit entre 3° et 25°.

- ✓ Maintien des éléments de construction au sec : étanchéité à l'air, à la pluie et à l'eau
- ✓ Etanchéité fiable du joint : soudage homogène à l'aide du solvant de soudage ou d'un appareil à air chaud
- ✓ Utilisation aisée : résistance extrême à la traction
- ✓ Solution pratique : possibilité de faire coulisser les conduits dans la manchette, sans compromettre l'étanchéité du raccord
- ✓ Pour conduits d'un diamètre de 90 à 125 mm

Matériau	polyuréthane
Couleur	bleu
Diamètre du conduit	90 - 125 mm
Exposition aux intempéries	3 mois (CH & BE : 4 mois)
Résistance à la température	stable entre -40 °C et +80 °C

Conditionnement

Diamètre manchette : 225 mm; pour ø conduits : 90 - 125 mm



proclima.info/
weldano-roflex





WELDANO® ROFLEX PLUS

Manchette pour conduits, permettant un soudage homogène, pentes comprises entre 3° et 50°



Manchette pour conduits, soudable de manière homogène, destinée à la réalisation fiable de passages de conduits dans le système d'écrans de sous-toiture SOLITEX WELDANO. Convient aux pentes de toit entre 3° et 50°. Pour obtenir également une étanchéité durable en cas de refoulement d'eau, il faut souder un morceau de bande SOLITEX WELDANO-S 3000 sur l'oeillet existant (cf. consignes de mise en oeuvre).

- ✓ Etanchéité à l'air, à la pluie et à l'eau
- ✓ Etanchéité fiable du joint : soudage homogène à l'aide du solvant de soudage ou d'un appareil à air chaud
- ✓ Utilisation aisée : résistance à la traction et solidité extrêmes
- ✓ Pour l'étanchéité en cas de rétention d'eau, il suffit de prolonger la bride avec SOLITEX WELDANO-S 3000
- ✓ Pour conduits d'un diamètre de 90 à 125 mm

Matériau	composé polyuréthane-polyester, élément central élastique
Couleur	bleu / anthracite
Épaisseur	2 mm
Diamètre du conduit	90 - 125 mm
Valeur s_d	0,6 m
Exposition aux intempéries	3 mois (CH & BE : 4 mois)
Résistance à la température	stable entre -40 °C et +100 °C

Conditionnement

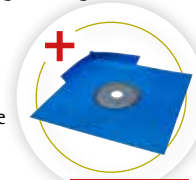
Longueur x Largeur : 480 x 480 mm ; pour \varnothing conduits : 90 – 125 mm



WELDANO® ROFLEX MODI 50

Manchette pour conduits, permettant un soudage homogène, \varnothing 25 à 50 mm

Réalisation fiable de percements de conduits dans le système d'écrans de sous-toiture SOLITEX WELDANO. La manchette préfabriquée permet une réalisation facile, rapide et durablement étanche des passages de conduits. Convient aux pentes de toit à partir de 5°.



NOUVEAU

- ✓ Maintien des éléments de construction au sec : étanchéité à l'air, à la pluie et à l'eau
- ✓ Etanchéité fiable du joint : soudage homogène à l'aide du solvant de soudage ou d'un appareil à air chaud
- ✓ Utilisation aisée : résistance à la traction et solidité extrêmes
- ✓ Pour conduits d'un diamètre de 25 à 50 mm

Matériau	composé polyuréthane-polyester, élément central élastique
Couleur	bleu / anthracite
Épaisseur	2 mm
Diamètre du conduit	25 - 50 mm
Exposition aux intempéries	4 mois
Résistance à la température	stable entre -40 °C et +90 °C

Conditionnement

extérieur- \varnothing : 180 mm ; pour \varnothing conduits : 25 - 50 mm

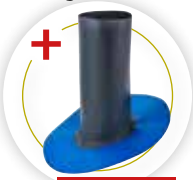




WELDANO® ROFLEX MODI 130-165

Manchette pour conduits, permettant un soudage homogène,
Ø 100 - 165 mm

Réalisation fiable de percements de conduits dans le système d'écrans de sous-toiture SOLITEX WELDANO. La manchette préfabriquée permet une réalisation facile, rapide et durablement étanche des passages de conduits. Convient aux pentes de toit à partir de 5°.



NOUVEAU

- ✓ Maintien des éléments de construction au sec : étanchéité à l'air, à la pluie et à l'eau
- ✓ Étanchéité fiable du joint : soudage homogène à l'aide du solvant de soudage ou d'un appareil à air chaud
- ✓ Utilisation aisée : résistance à la traction et solidité extrêmes
- ✓ Pour conduits d'un diamètre de 100 - 165 mm

Matériau	composé polyuréthane-polyester, élément central élastique
Couleur	bleu / anthracite
Épaisseur	2 mm
Diamètre du conduit	100 - 130 mm / 135 - 165 mm
Exposition aux intempéries	4 mois
Résistance à la température	stable entre -40 °C et +90 °C

Conditionnement

WELDANO ROFLEX MODI 130 – extérieur-ø : 360 mm ;
pour ø conduits : 130 mm
WELDANO ROFLEX MODI 165 – extérieur-ø : 400 mm ;
pour ø conduits : 165 mm



WELDANO® ROFLEX MODI 260-360

Manchette pour conduits, permettant un soudage homogène,
Ø 230-360 mm

Réalisation fiable de percements de conduits dans le système d'écrans de sous-toiture SOLITEX WELDANO. La manchette préfabriquée permet une réalisation facile, rapide et durablement étanche des passages de conduits. Convient aux pentes de toit à partir de 5°.



NOUVEAU

- ✓ Maintien des éléments de construction au sec : étanchéité à l'air, à la pluie et à l'eau
- ✓ Étanchéité fiable du joint : soudage homogène à l'aide du solvant de soudage ou d'un appareil à air chaud
- ✓ Utilisation aisée : résistance à la traction et solidité extrêmes
- ✓ Pour conduits d'un diamètre de 260 mm / 320 mm / 360 mm

Matériau	composé polyuréthane-polyester
Couleur	bleu
Épaisseur	2 mm
Diamètre du conduit	230 - 360 mm
Exposition aux intempéries	4 mois
Résistance à la température	stable entre -40 °C et +90 °C

Lieferformen

WELDANO ROFLEX MODI 260 – extérieur-ø : 500 mm ;
pour ø conduits : 230 - 260 mm
WELDANO ROFLEX MODI 320 – extérieur-ø : 560 mm ;
pour ø conduits : 290 - 320 mm
WELDANO ROFLEX MODI 360 – extérieur-ø : 600 mm ;
pour ø conduits : 330 - 360 mm





WELDANO® TURGA

Solvant de soudage



Solvant destiné au soudage étanche à l'eau des chevauchements d'écrans de sous-toiture en TPU (par exemple SOLITEX WELDANO 3000). Convient également au soudage des produits du système pour l'étanchéité de détails, comme par exemple la bande de raccord SOLITEX WELDANO-S 3000.

- ✓ Travail efficace : économique à l'usage
- ✓ Travail rapide : garantit des assemblages fiables, permettant une sollicitation rapide
- ✓ Un système fiable : produit de soudage adapté au système SOLITEX WELDANO

Matériau	tétrahydrofurane (90 %), cyclohexanone (10 %)
Couleur	transparent
Température de mise en œuvre	> 0 °C, idéalement entre +18 °C et +20 °C
Stockage	de +15 °C à +25 °C, dans un endroit sec et bien aéré, exclusivement dans le récipient d'origine, à l'écart de la chaleur et de toute source d'inflammation

Conditionnement

Contenu : 1 litre ; Rendement : Largeur min. 30 mm : ca. 200-250 m *

* Les quantités consommées peuvent varier selon le support et la méthode d'application. | Décolisage sur demande. Livrable à partir de 1 pièce.



Bouteille-pinceau 500 ml

Outil doseur pour WELDANO TURGA



Outil permettant une application particulièrement facile et rapide du solvant de soudage WELDANO TURGA.

- ✓ Possibilité de travailler d'une seule main
- ✓ Aucune pollution du solvant dans le contenant

Conditionnement

Contenance : 500 ml; Largeur pinceau : 35 mm





ROLLFIX

Rouleau-marouffleur



Outil pratique pour exercer une pression uniforme sur le joint soudé entre deux écrans de sous-toiture SOLITEX WELDANO.

- ✓ Surface propre et lisse grâce au rouleau en silicone
- ✓ Poignée ergonomique pour une bonne transmission de la force

Conditionnement

Largeur rouleau : 40 mm



WELDANO® INCAV / INVEX

Préformé pour angles rentrants/sortants, permettant un soudage homogène



Réalisation fiable de raccords d'angle rentrant/sortants dans le système de sous-toiture SOLITEX WELDANO. Vu l'homogénéité du matériau, le préformé ouvert à la diffusion et préalablement soudé en usine se fixe sur l'écran de sous-toiture SOLITEX WELDANO 3000 à l'aide du solvant de soudage ou d'un appareil à air chaud.

- ✓ Réalisation facile du point de raccord sensible grâce à une préfabrication en usine
- ✓ Etanchéité fiable des angles : soudage homogène à l'aide du solvant de soudage ou d'un appareil à air chaud
- ✓ Résistance à la traction et solidité extrêmes
- ✓ Adaptation facile des dimensions du préformé, par exemple en longueur, à l'aide d'un cutter ou de ciseaux
- ✓ Excellente protection du travail : surface antidérapante et résistante à l'abrasion

Film fonctionnel sur les deux faces	polyuréthane
Support en non-tissé	polyester
Couleur	bleu
Longueur du côté Epaisseur	150 mm 0,8 mm
Coeff. de résistance diffusion vapeur μ	225
Valeur s_d	0,18 m
Réaction au feu	Euroclasse E
Exposition aux intempéries	3 mois
Colonne d'eau	> 4 000 mm
Etanchéité à l'eau non-vieille/vieille*	W1 / W1
Durabilité après vieillissement artificiel	réussi
Comportement au pliage à froid	-20 °C
Résistance à la température	stable entre -40 °C et +100 °C

Conditionnement

Longueur de côté : 150 mm





WELDANO® INVEX 3D

Préformé 3D pour angles de fenêtre de toit, permettant un soudage homogène

Réalisation fiable de raccords d'angles pour une fenêtre de toit dans le système de sous-toiture SOLITEX WELDANO. Vu l'homogénéité du matériau, le préformé ouvert à la diffusion et préalablement soudé en usine se fixe sur l'écran de sous-toiture SOLITEX WELDANO 3000 à l'aide du solvant de soudage ou d'un appareil à air chaud.



NOUVEAU

- ✓ Réalisation facile du point de raccord sensible grâce à une préfabrication en usine
- ✓ Étanchéité fiable des angles : soudage homogène à l'aide du solvant de soudage ou d'un appareil à air chaud
- ✓ Résistance à la traction et solidité extrêmes
- ✓ Adaptation facile des dimensions du préformé, par exemple en longueur, à l'aide d'un cutter ou de ciseaux
- ✓ Excellente protection du travail : surface antidérapante et résistante à l'abrasion

Film fonctionnel sur les deux faces	TPU, monolithique
Support en non-tissé	Polyester
Couleur	bleu
Longueur du côté Épaisseur	1200 mm 0,8 mm
Réaction au feu	E
Exposition aux intempéries	4 mois
Colonne d'eau	> 4.000 mm
Étanchéité à l'eau non-vieillie/vieillie*	W1 / W1
Durabilité après vieillissement artificiel	réussi
Comportement au pliage à froid	-40 °C
Résistance à la température	stable entre -40 °C et +100 °C

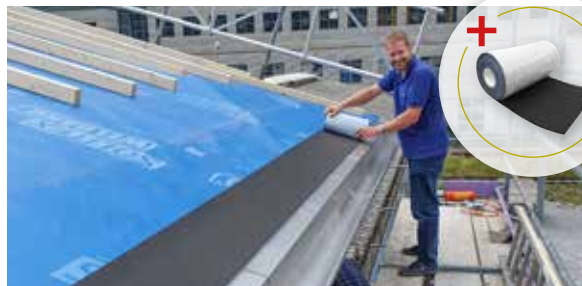
Conditionnement

Longueur du côté: 1200 mm



SOLTEMPA

Ruban adhésif de raccord anti-UV



Ruban destiné au pied de versant, posée sur SOLITEX WELDANO pour réaliser le raccord ouvert du pied de versant avec la bavette. Permet l'écoulement des eaux de la sous-toiture dans la gouttière.

- ✓ Excellente durée de vie : test de vieillissement aux UV réussi pendant 10 000 h au lieu de 336 h
- ✓ Protection durable grâce à l'extrême résistance de la double membrane TEEE au vieillissement et à la chaleur
- ✓ Mise en œuvre facile et fiable grâce au film transfert séparé en deux bandes ; adhérence immédiate sur les supports solides
- ✓ Souplesse d'utilisation : utilisation également possible en façade
- ✓ Flexibilité maximale de la conception du chantier, grâce à l'exposition aux intempéries possible jusqu'à 6 mois durant la phase de construction

3 x Non-tissé	microfibres en polypropylène
2 x Film fonctionnel	TEEE monolithique
Colle	colle acrylate spéciale
Papier transfert	film PE siliconé
Grammage	390 g/m ²
Valeur s _a	0,2 m
Réaction au feu	Euroclasse E
Exposition aux intempéries	6 mois, résistance durable aux UV diffus au niveau du pied de versant
Colonne d'eau	10 000 mm
Étanchéité à l'eau non-vieillie/vieillie*	W1 / W1
Résistance à la déchirure longitud./transv.	300 N / 380 N
Résistance à la température	stable entre -40 °C et +100 °C

Conditionnement

Longueur : 30 m ; Largeur : 28 cm ; Poids : 3,5 kg





INSTAABOX

Boîtier d'installation



Dans les constructions dépourvues de vide technique, l'INSTAABOX peut créer un espace pour des boîtiers électriques, etc. Pour cela, l'INSTAABOX est placé sur la couche frein-vapeur et étanche à l'air existante et raccordé à celle-ci de manière étanche à l'air. Le boîtier INSTAABOX s'utilise à la fois sur les murs intérieurs et extérieurs.

- ✓ Pour câbles et conduits jusque 20 mm de diamètre
- ✓ Respect des réglementations : collages étanches à l'air selon la RE 2020
- ✓ Offre de l'espace pour jusqu'à trois boîtiers d'appareillage
- ✓ Agrandissement à volonté : découpage facile et réassemblage par ruban adhésif (p.ex. TESCON VANA)
- ✓ Excellents résultats lors du test de nocivité, contrôle réalisé selon ISO 16000

Matériau	polyéthylène flexible et extensible
Couleur	translucide
Longueur / largeur de la cavité	260 mm / 130 mm
Longueur / largeur totales	320 mm / 190 mm
Profondeur	55 mm
Diamètre du câble	max. 20 mm
Valeur s_d	> 10 m
Réaction au feu	E
Résistance à la température	stable entre -10 °C à +80 °C
Stockage	dans un endroit frais et sec

Conditionnement

Longueur : 320 mm; Largeur : 190 mm



proclima.info/
[instaabox](http://instaabox.com)



TESCON® TANGO

Patch autocollant pour angles rentrants pour l'intérieur et l'extérieur



Collage sur les frein-vapeurs et membranes d'étanchéité à l'air en film et cartonnés, les couches frein-vapeurs et d'étanchéité à l'air en panneaux dérivés du bois rigides, les écrans de sous-toiture et de façade, les panneaux de sous-toiture en fibres de bois, les éléments de construction adjacents en bois raboté, matière synthétique rigide ou métal, comme les menuiseries, les solives ...

- ✓ Gain de temps : positionnement facile grâce à la zone d'ajustement novatrice
- ✓ Souplesse d'utilisation : fonctionne aussi dans les angles non-droits
- ✓ Coupe facile à l'aide d'un cutter ou de ciseaux
- ✓ Colle de façon sûre - même avec de l'humidité : colle SOLID résistante à l'eau
- ✓ Souplesse dans le timing des travaux : exposition aux intempéries possible pendant 6 mois
- ✓ Poursuite rapide des travaux : le non-tissé peut être recouvert d'enduit
- ✓ Respect des réglementations : collages étanches à l'air selon la RE 2020
- ✓ Excellents résultats lors du test de nocivité, contrôle réalisé selon ISO 16000

Support	non-tissé spécial en PP
Colle	colle SOLID résistante à l'eau
Couleur	bleu clair
Exposition aux intempéries	6 mois
enduisable	oui
Température de mise en œuvre	à partir de -10 °C
Résistance à la température	stable entre -40 °C et +90 °C
Stockage	dans un endroit frais et sec

Conditionnement

Longueur du côté : 60 mm; Epaisseur : 0,5 mm; Diamètre : 140 mm



proclima.info/
[tescon-tango](http://tescon-tango.com)





TESCON® INCAV

Pièce 3D auto-collante pour angles rentrants pour l'intérieur et l'extérieur



enduisable

Fin de série

Collage sur les frein-vapeurs et membranes d'étanchéité à l'air en film et papier, les couches frein-vapeurs et d'étanchéité à l'air en panneaux dérivés du bois rigides, les écrans de sous-toiture et pare-pluie, les panneaux de sous-toiture en fibres de bois, les éléments de construction adjacents en bois raboté, matière synthétique rigide ou métal, comme les fenêtres, portes, solives, faux-entrants, etc.

- ✓ Collage facile et fiable des angles grâce au préformé préfabriqué
- ✓ Colle de façon sûre - même avec de l'humidité : colle SOLID résistante à l'eau
- ✓ Utilisation flexible : possibilité d'adaptation individuelle
- ✓ Coin réversible : la surface de colle peut être tournée vers l'intérieur ou l'extérieur
- ✓ Facilité de mise en oeuvre aussi pour des raccords sans angles : excellente souplesse
- ✓ Poursuite flexible des travaux : peut être exposé aux intempéries pendant 6 mois
- ✓ Respect des réglementations : collages étanches à l'air selon la RE 2020
- ✓ Excellents résultats lors du test de nocivité, contrôle réalisé selon ISO 16000

Support	non-tissé spécial en PP
Colle	colle SOLID résistante à l'eau
Papier transfert	1m PE siliconé
Couleur	bleu clair
Exposition aux intempéries	6 mois
Température de mise en oeuvre	à partir de -10 °C
Résistance à la température	stable entre -40 °C et +90 °C
Stockage	dans un endroit frais et sec

Conditionnement

Longueur du côté : 60 mm; Epaisseur : 0,5 mm



proclima.info/
tescon-incav



TESCON® vana patch

Patch adhésif pour l'intérieur et l'extérieur



enduisable

Pour le collage facile, rapide et durablement étanche d'ouvertures d'insufflation ainsi que pour des réparations.

- ✓ Gain de temps : patch autocollant prêt à l'emploi ; le papier transfert dépasse du patch et s'enlève donc facilement
- ✓ Colle de façon sûre - même avec de l'humidité : colle SOLID résistante à l'eau
- ✓ Poursuite flexible des travaux : peut être exposé aux intempéries pendant 6 mois
- ✓ Poursuite rapide des travaux : le non-tissé peut être recouvert d'enduit
- ✓ Respect des réglementations : collages étanches à l'air selon la RE 2020
- ✓ Excellents résultats lors du test de nocivité, contrôle réalisé selon ISO 16000

Support	non-tissé spécial en PP
Colle	colle SOLID résistante à l'eau
Papier transfert	papier siliconé
Couleur	bleu foncé
Exposition aux intempéries	6 mois
Température de mise en oeuvre	à partir de -10 °C
Résistance à la température	stable entre -40 °C et +90 °C
Stockage	dans un endroit frais et sec

Conditionnement

Longueur x Largeur : 180 mm x 180 mm



proclima.info/
tescon-vana-patch





STOPPA

Bouchons d'étanchéité à l'air pour gaines pour l'intérieur et l'extérieur



Pour l'insertion rapide, fiable et durablement étanche à l'air de câbles dans des gaines de protection. Pour le raccord étanche à l'air de gaines à la couche frein-vapeur et d'étanchéité à l'air, utiliser les manchettes pour gaines (par exemple pro clima ROFLEX 20 ou ROFLEX 20 multi).

- ✓ Garantit l'étanchéité des câbles et conduits
- ✓ Respect des réglementations : collages étanches à l'air selon la RE 2020
- ✓ Insertion facile : la membrane à transpercer enveloppe le câble de manière fiable
- ✓ Facilité de mise en oeuvre : possibilité de préperforer avec un clou ou la pointe d'une cartouche
- ✓ Convient aussi pour plusieurs câbles
- ✓ Étanchéité à l'air fiable au niveau des gaines, grâce au joint d'étanchéité à lèvres multiples
- ✓ Enlèvement facile s'il faut poser un nouveau câble
- ✓ Excellents résultats lors du test de nocivité, contrôle réalisé selon ISO 16000

Matériau	élastomère thermoplastique (TPE)
Couleur	bleu
Diamètre extérieur de la gaine	16 – 40 mm
Diamètre intérieur de la gaine	11 – 31,5 mm
Température de mise en oeuvre	> -10 °C
Résistance à la température	stable entre -50 °C et +90 °C
Stockage	dans un endroit frais et sec

Conditionnement

STOPPA 16 – ø extérieur : 16 mm; ø intérieur : 11 mm
 STOPPA 20 – ø extérieur : 20 mm; ø intérieur : 15 mm
 STOPPA 25 – ø extérieur : 25 mm; ø intérieur : 19,5 mm
 STOPPA 32 – ø extérieur : 32 mm; ø intérieur : 25 mm
 STOPPA 40 – ø extérieur : 40 mm; ø intérieur : 31,5 mm



CLOX/CLOX SLIM

Bouchons de fermeture pour les trous d'insufflation des panneaux en fibres de bois



Bouchons de fermeture pour les trous d'insufflation des panneaux en fibres de bois d'une épaisseur minimale de 35 mm. Convient pour des trous d'un diamètre de 106,5 ou 120 mm. Les CLOX sont protégés par un brevet en Europe.

- ✓ Fermeture rapide et facile des trous d'insufflation des panneaux en fibres de bois
- ✓ Possibilité de recouvrir directement d'enduit, avec des systèmes d'enduit appropriés
- ✓ Montage facile sans outillage supplémentaire
- ✓ Surface propre, aspect professionnel
- ✓ Tenue solide immédiatement après le montage

	CLOX	CLOX SLIM
Matériau	fibres de bois	fibres de bois
Épaisseur	60 mm	40 mm
Diamètre du trou	106,5 / 120 mm	106,5 / 120 mm
Poids	ca. 100 / 135 g	ca. 70 / 80 g
Masse volumique apparente	190 kg/m ³	190 kg/m ³
Classe de tolérance	T4	T4
Conductibilité thermique - valeur nominale λD	0,043 W/(m·K)	0,043 W/(m·K)
Résistance au passage de chaleur RD	1,40 m ² K/W	0,93 m ² K/W
Conductibilité thermique - valeur calculée λ	0,046 W/(m K)	0,046 W/(m K)
Coeff. de résistance diffusion vapeur μ	3	3
Valeur s _d	0,18 m	0,12 m
Réaction au feu	Euroclasse E	Euroclasse E
Absorption d'eau temporaire	< 1,0 kg/m ²	< 1,0 kg/m ²

Conditionnement

CLOX SLIM – ø : 106,5 et 120 mm; Épaisseur : 40 mm
 CLOX – ø : 106,5 et 120 mm; Épaisseur : 60 mm





TESCON® FIX¹

Cornières de montage



Les cornières de montage permettent la création d'un plan pour des raccords simples et étanches à l'air des traversées angulaires et légèrement arrondis ; comme le raccord en pied versant du système de membrane de rénovation DASAPLANO aux chevrons, pour le raccord aux entrants retroussés ou aux solives par exemple.

- ✓ Étanchéité facile de passages angulaires
- ✓ Crée une surface de collage propre pour le raccord étanche à l'air et l'isolation
- ✓ Garantit des éléments de construction fiables à l'intérieur et l'extérieur, grâce à la colle SOLID résistante à l'eau
- ✓ Facilité de mise en oeuvre : mise à longueur simple avec cutter, ciseaux ou scie
- ✓ Excellents résultats lors du test de nocivité, contrôle réalisé selon ISO 16000

Support	non-tissé spécial en PP
Colle	colle SOLID résistante à l'eau
Papier transfert	film PE siliconé
Cornière	carton kraft
Couleur	bleu clair
Exposition aux intempéries	Ruban adhésif: 6 Mois; Cornière: à protéger des intempéries
Température de mise en oeuvre	à partir de -10 °C
Résistance à la température	stable entre -40 °C et +90 °C
Stockage	dans un endroit frais et sec

Conditionnement

Longueur : 1 m; Longueur du côté : 30 mm



proclima.info/
tescon-fix



DASATOP® FIX

Baguette de fixation pour chants de chevrons



Pour simplifier la mise en oeuvre des membranes de rénovations en créneaux (par exemple DASATOP) le long des chevrons.

- ✓ Isolation sans vide : aide à fixer le DASATOP de façon tendue contre les chevrons
- ✓ Facilite la pose de DASATOP : fixation supplémentaire de la membrane
- ✓ Garantit des éléments de construction fiables, en évitant les tunnels de convection et, par conséquent, la formation de condensation sur la face supérieure des chevrons
- ✓ Facilité de mise en oeuvre : se rompt à la main, fixation avec le marteau agrafeur

Matériau	MDF/HDF panneau de fibres E1/V20
Couleur	marron
Poids	environ 90 g/m
Exposition aux intempéries	4 semaines
Température de mise en oeuvre	à partir de -10 °C
Résistance à la température	stable entre -40 °C et +90 °C
Stockage	dans un endroit frais et sec

Conditionnement

Longueur : 1 m; Largeur : 40 mm; Epaisseur : 3 mm



proclima.info/
dasatop-fix





GLUMEX

Dissolvant



À l'aide d'un chiffon doux, répandre pro clima GLUMEX sur la surface à nettoyer et maroufler légèrement pour le faire pénétrer. Les effets du dissolvant sont déjà visibles au bout de quelques minutes. Éliminer ensuite les impuretés avec un matériau rugueux (par exemple à l'aide de chiffon ou brosse). En cas de résidus après un premier nettoyage, répéter l'opération. Avant d'utiliser GLUMEX, il est recommandé de tester sa compatibilité avec la surface à nettoyer, en un endroit non-visible.

- ✓ Dissout les résidus de colle de rubans adhésifs et de copolymères d'acrylate
- ✓ Très efficace en quelques minutes

Matériau	C9-12 isoparaffine
Propriétés	inodore
Stockage	dans un endroit frais et sec
Emballage	pot

Conditionnement

Contenu : 0,4 litre

Notes





CONFIRMATION

**100
ANS**

Une étanchéité à l'air durable avec pro clima! Testé pour toute la durée d'utilisation

- Fonctionnement fiable, testé pour 100 ans
- Confirmation par un organisme indépendant
- Exigences minimales largement dépassées

→ L'isolation thermique et l'étanchéité à l'air doivent fonctionner plus de 50 ans

Les assemblages collés utilisés pour l'étanchéité à l'air selon les normes DIN 4108-7, SIA 180 ou OENORM B 8110-2 doivent avoir une durabilité de 50 à 100 ans. Celle-ci correspond en effet à la durée de vie prévue pendant laquelle la structure d'isolation thermique doit bénéficier d'une protection efficace contre les dégâts dus à l'apport d'humidité par convection. Cette durée coïncide avec la réalité : actuellement, dans les constructions des années 1950, 1960 et 1970, on optimise l'étanchéité à l'air et on remplace les isolations thermiques ou on les adapte aux exigences légales actuelles.

→ 17 ans peuvent déjà être considérés comme une période durable

Réalisés à l'Université de Kassel, deux projets de recherche sur l'assurance qualité des techniques d'assemblages à base de rubans adhésifs et de colles pour les couches d'étanchéité à l'air ont abouti au développement de processus de vieillissement accéléré pour les assemblages collés qui est désormais repris dans la norme DIN 4108-11. Celle-ci stipule qu'après un stockage à une température de l'air et un taux d'humidité accrus (65 °C et 80% d'humidité relative de l'air) sur une période de 120 jours (dans la réalité, cela correspond à environ 17 ans), les assemblages collés doivent présenter les valeurs de résistance à la traction minimales prédéfinies. Si c'est le cas, l'assemblage collé peut déjà être considéré comme durable.

→ Les rubans adhésifs et les colles pro clima ont été testés avec succès pour 100 ans

Pour tester la durabilité des collages étanches à l'air, pro clima a également soumis ses rubans adhésifs TESCON VANA, UNI TAPE et TESCON No.1 ainsi que sa colle de raccord ORCON F à un vieillissement accéléré dans les conditions générales décrites ci-dessus, auprès de l'Université de Kassel. En plus, la durée du test a été allongée, passant de 120 à 700 jours. 700 jours de vieillissement accéléré correspondent à 100 ans dans la réalité. Les quatre matériaux collants pro clima ont aussi démontré leur résistance fiable lors de ce test prolongé de vieillissement accéléré.

Avec pro clima, vous faites le bon choix !



Les tests prolongés réalisés dans des conditions sévères ont confirmé la capacité des rubans adhésifs TESCON VANA, UNI TAPE et TESCON No.1 ainsi que de la colle de raccord ORCON F à garantir l'étanchéité à l'air durable par les normes et règles professionnelles françaises (DTU 31.2), la norme suisse SIA 180 et la norme allemande DIN 4108-7. Ils prouvent qu'avec pro clima, les frein-vapeurs et membranes d'étanchéité à l'air ainsi que les panneaux dérivés du bois étanches à l'air bénéficient d'un collage et d'un raccord vraiment fiables à long terme.

Services pro clima : informations, commandes et questions techniques

Adresse postale

MOLL bauökologische Produkte GmbH
Rheintalstraße 35 – 43
68723 Schwetzingen
Allemagne

Service info et service commandes

France:

Mme Véronique Jauffrit
Mme Doris Dähler
Mme Haoua Maïano
Mme Delphine Montagna
tél. : +33 1 86 37 00 70
info@proclima.info
proclima.info

Suisse:

Mme Daniela Greissl
M. Markus Geiter
Mme Kristine Hartnagel
tél. : +41 52 588 00 90
order@proclima.ch
proclima.ch

Belgique:

tél. : +32 15 62 39 35
fax : +32 15 62 39 36
info@isoproc.be
orders@isoproc.be
isoproc.be
be-fr.proclima.com

Service technique

France:

M. Leo Morche
M. Bastien Garenaux
M. Thomas Berthebaud
Mme Laureline Bourgois
tél. : +33 1 86 37 00 45
technique@proclima.info

Suisse:

tél. (F) : +41 22 518 18 98
tél. (A) : +41 52 588 00 79
technique@proclima.ch
proclima.ch

Belgique:

tél. : +32 15 62 19 35
fax : +32 15 62 39 36
technical@isoproc.be
isoproc.be
be-fr.proclima.com

Remarque: Les faits exposés ici font référence à l'état actuel de la recherche et de l'expérience pratique. Nous nous réservons le droit de procéder à des modifications quant aux constructions conseillées et la mise en oeuvre, ainsi que le développement ultérieur et les changements au niveau de la qualité des produits qui en découlent. Nous vous informons volontiers sur l'état actuel des connaissances techniques au moment de la pose.



Service commercial pro clima en France

Secteur Ouest

1 M. Martial Chevalier
portable : 06 75 33 90 08
martial.chevalier@proclima.info



Mme Virginie Porquet
portable : 06 09 41 65 86
virginie.porquet@proclima.info



Secteur Nord

2 M. Olivier Rousselet
portable : 06 31 84 28 91
olivier.rousselet@proclima.info



Secteurs Ile de France et Centre

3 + 4 M. Jonathan Ferré
portable : 06 72 17 14 65
jonathan.ferre@proclima.info



Secteur Est

5 M. Adil Can
portable : 06 79 99 60 35
adil.can@proclima.info



Secteur Sud-Ouest

6 M. Tiago Mendes
portable : 06 30 85 26 01
tiago.mendes@proclima.info



Secteur Auvergne-Limousin

7 M. Sébastien Poirier
portable : 07 87 38 18 78
sebastien.poirier@proclima.info

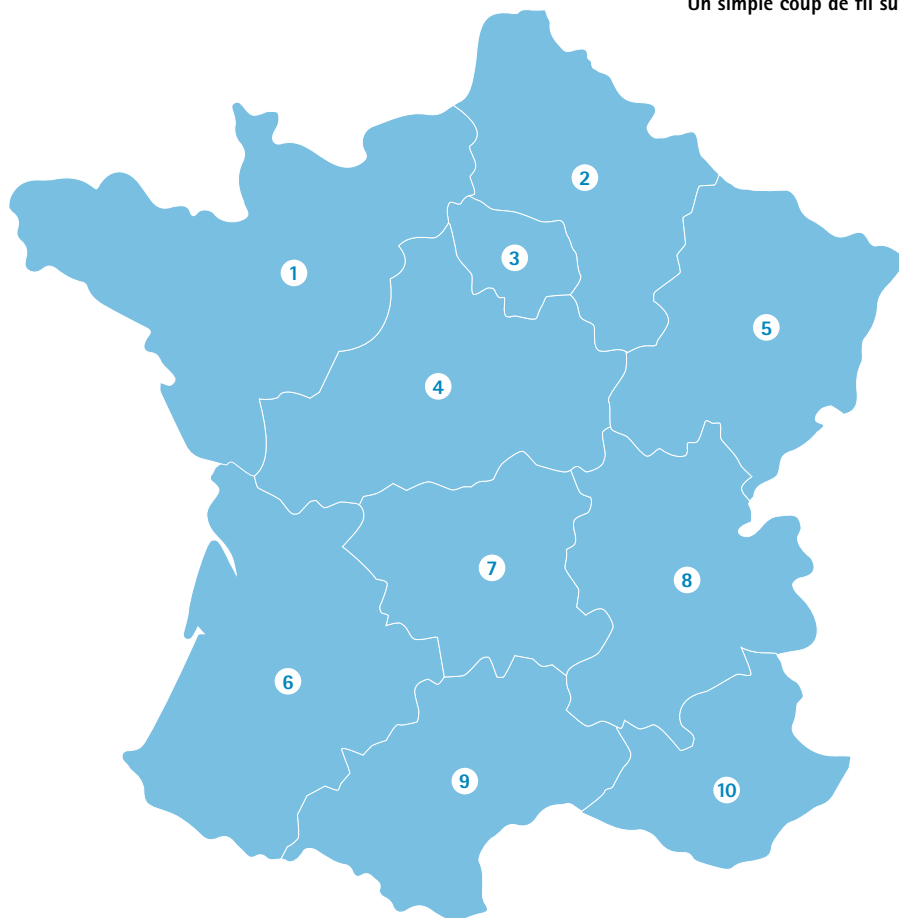


Secteur Rhône-Alpes

8 M. Didier Janaud
portable : 06 12 70 20 27
didier.janaud@proclima.info



**Vous avez des questions ? Pas de problème !
Un simple coup de fil suffit.**



Secteur Sud-Languedoc

9 M. Mathieu Roca
portable : 06 42 66 25 30
mathieu.roca@proclima.info



Responsable commercial

M. Christophe Beaussire
portable : 06 42 66 26 59
christophe.beaussire@proclima.info



Secteur PACA

10 M. Ouissem Ouaziz
portable : 06 42 66 23 20
ouissem.ouaziz@proclima.info





Vous pouvez compter sur nous – avec la garantie pro clima

Vous pouvez faire confiance à la qualité, la durabilité et la fiabilité du système pro clima. Quoi qu'il arrive, nous sommes là pour vous avec une garantie complète, transparente et équitable :

- ✓ Couverture étendue en cas de sinistre chantier reconnu
- ✓ Une prise en charge couvrant l'ensemble des prestations : Dépose, élimination des déchets, remplacement des matériaux et réinstallation inclus

Pour l'ensemble du système d'étanchéité à l'air et les différents produits de la gamme pro clima associés à tous les isolants thermiques certifiés ainsi que pour le système d'étanchéité des murs et des toitures en pente SOLITEX, nous offrons :

10 ans de garantie

... lorsque la mise en oeuvre des produits est réalisée exclusivement en association avec les produits standards pro clima, pour autant que des produits du système pro clima soient proposés pour l'application prévue.



6 ans de garantie

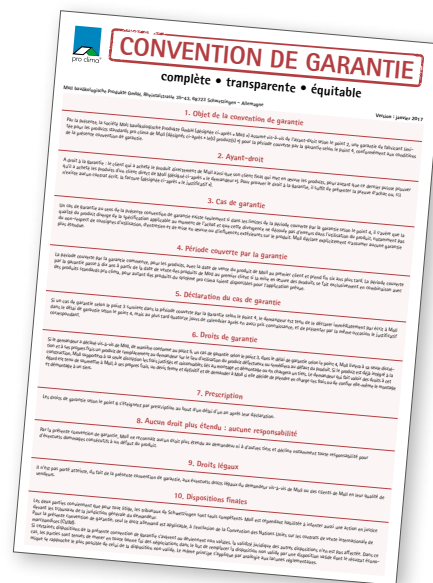
... lorsque la mise en oeuvre des produits est réalisée en association avec des produits de tiers.



Vos avantages :

- ✓ Produits parfaitement assortis et adaptés aux supports de pose correspondants.
- ✓ Accompagnement technique pour le choix des moyens d'assemblage adaptés.
- ✓ Préconisations de mise en oeuvre des produits et systèmes.
- ✓ pro clima offre jusqu'à 10 ans de garantie système. Autrement dit, vous pouvez vraiment compter sur nous.

Téléchargez le guide des systèmes :
fr.proclima.com/service/telechargements



Plus d'informations sur le sujet :
Découvrez l'étendue complète des prestations sur

proclima.info/garantie-du-systeme
proclima.info/be-fr/garantie-du-systeme





Séminaires pro clima

pro clima propose un programme de formation continue, spécifiquement adapté aux connaissances, compétences et objectifs de chaque participant. N'hésitez pas à nous rendre visite. Vous découvrirez des séminaires professionnels très pointus, à la fois théoriques et pratiques, avec de nombreuses nouveautés et des informations détaillées très utiles.



- ✓ informatifs et actuels
- ✓ professionnels
- ✓ solutions détaillées
- ✓ connaissances particulières

pro clima France

MOLL – bauökologische Produkte GmbH
Tél. : +33 1 86 37 00 70
info@proclima.info
www.proclima.info

Séminaires en Belgique

pro clima Belgique – ISOPROC
Tél. : +32 15 69 87 02
education@isoproc.be
be-fr.proclima.com
www.isoproc.be

Séminaires en Suisse

pro clima Suisse
Tél. : +41 52 588 00 90
seminare@proclima.ch
www.proclima.ch



MOLL bauökologische Produkte GmbH
68723 Schwetzingen · Allemagne
Tél. : +49 6202 2782 0
info@proclima.com · proclima.com



Des solutions intégrées et fiables pour l'étanchéité de l'enveloppe du bâtiment



Étanchéité à l'air
intelligente à l'intérieur



Système INTELLO rend votre paroi particulièrement sûre.

Système frein-vapeur haute performance hydrosafe hygro-variabilité d'un facteur supérieur à $100 s_d = 0,25m$ à $25m$
Avis techniques du CSTB (DTA 20/15-341_V2 et 20/15-340_V2)



Solutions pratiques
pour rénovation

Systèmes DASAPLANO et DASATOP combinent une pose simple et un fonctionnement sûr.

Systèmes d'étanchéité à l'air pour une rénovation du toit par l'extérieur.



Etanchéité au
vent à l'extérieur

Système SOLITEX protège du vent et garde les parois sèches. Écrans de sous-toiture et de façade hautement perméables à la vapeur d'eau avec film fonctionnel non-poreux, pour un transport actif de l'humidité vers l'extérieur.



Raccords de
menuiserie sûrs

Les rubans adhésifs CONTEGA

Les rubans de raccord intelligents raccordent les fenêtres et les portes au gros oeuvre de façon durable.

Systèmes d'étanchéité pour l'intérieur, l'extérieur et le dessous de l'appui de fenêtre testés par l'ift de Rosenheim.

proclima.com

