



Sicher dichten im Detail

Einfach, schnell, dauerhaft dicht

SPRÜHBARE DICHTUNG

KLEBEBÄNDER

ANSCHLUSSKLEBER

DETAILLÖSUNGEN



... und die Dämmung ist perfekt



Dauerhaft sichere Verbindung: Kleber und Klebänder für innen und aussen

Anschluss-
kleber
ORCON
ab Seite 15

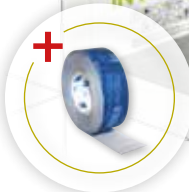


Eckverklebungen
TESCON PROTECT & Co.
ab Seite 26



Nageldichtung
TESCON NAIDECK
Seite 31

Primer
TESCON PRIMER RP
Seite 18/19



Kleebänder
TESCON VANA & Co.
ab Seite 20



Putzanschlussbänder
CONTEGA
Seite 36



Flüssigdichtungen
AEROSANA VISCONN
ab Seite 10



Fensterschlussbänder
CONTEGA SOLIDO IQ
Seite 42

**100 JAHRE
KLEBKRAFT**
✓ erfolgreich getestet
✓ weltweit einzigartig
proclima.ch/100jahre

AgBB
Schadstoffgeprüft nach
Nach den Kriterien des Ausschusses
zur gesundheitlichen Bewertung von
Bauprodukten beim Umweltbundesamt



Schnell und sicher dicht: Manschetten und Detaillösungen

Einbau von
Schaltern und
Steckdosen in der
Luftdichtungsebene
INSTAABOX

Seite 50



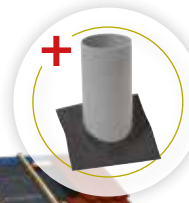
Luftdichtung
von Kabeln
in Leerrohren
STOPPA

Seite 51

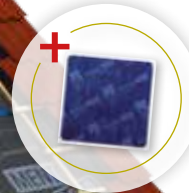


Anschluss an
Leerrohre
ROFLEX
ab Seite 50

ab Seite 50



Anschluss an
Rohrdurchführungen
ROFLEX
ab Seite 44

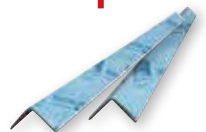


Schliessen von Einblaslöchern
und Reparaturen
TESCON VANA patch
Seite 21

Detaillösungen für Sanierungen

TESCON FIX

Schliesst Durchdringungen von Sparren, Zangen
und Deckenbalken sicher an S. 65





Alle Verbindungsmittel im Überblick

Flüssigdichtung

AEROSANA VISONN S. 12	AEROSANA VISONN white S. 12	AEROSANA VISONN FIBRE S. 13	AEROSANA VISONN FIBRE white S. 13
AEROFIXX S. 14	AEROSANA FLEECE S. 14	AEROFIXX + AEROBOXX S. 14	AEROBOXX S. 14

Anschlusskleber

ORCON CLASSIC S. 16	ORCON F S. 17	ORCON MULTIBOND S. 15	
------------------------	------------------	-----------------------------	--

Klebebänder

TESCON VANA S. 20	TESCON INVIS S. 22	TESCON No.1 S. 23	TESCON RAPIC S. 24
UNI TAPE S. 25	UNI TAPE XL S. 25	DUPLEX S. 28	

Eckverklebung

TESCON PROFIL S. 26	TESCON PROFECT S. 27		
---------------------------	----------------------------	--	--

Absperrklebebänder

EXTOSEAL ENCORS S. 29	EXTOSEAL FINOC S. 30		
-----------------------------	----------------------------	--	--

Nageldichtung

TESCON NAIDECK S. 31	TESCON NAIDECK mono S. 32	TESCON NAIDECK mono patch S. 33	
----------------------------	------------------------------------	--	--

Fenster- und Putzanschlussklebebänder

CONTEGA SOLIDO SL S. 34	CONTEGA SOLIDO SL-D S. 35	CONTEGA PV S. 36	CONTEGA SOLIDO EXO S. 37
CONTEGA SOLIDO EXO-D S. 38	CONTEGA FIDEN EXO S. 39		



Fenster- und Putzanschlussklebebänder

KLIFFIX S. 40	CONTEGA SOLIDO IQ-X S. 41	CONTEGA SOLIDO IQ S. 42	CONTEGA SOLIDO IQ-D S. 43
------------------	------------------------------------	-------------------------------	------------------------------------

Primer

TESCON SPRIMER S. 18	TESCON PRIMER RP S. 19		
----------------------------	---------------------------------	--	--

Manschetten

ROFLEX S. 44	ROFLEX SOLIDO S. 46	KAFLEX S. 48	KAFLEX post S. 47
WELDANO ROFLEX S. 52	WELDANO ROFLEX MODI ab S. 53	ADHERO Floor Drain S. 63	

Detaillösungen

TESCON VANA patch S. 21	INSTAABOX S. 50	STOPPA S. 51	WELDANO INCAV S. 56
WELDANO INVEX S. 56	WELDANO INVEX 3D S. 57	WELDANO TURGA HS S. 58	WELDANO TURGA S. 59
Pinselflasche S. 60	ROLLFIX S. 61	SOLTEMPA S. 62	DASATOP FIX S. 64
TESCON FIX S. 65			



AEROSANA VISCONN

Sprühen statt kleben: Luftdichtung schnell und einfach



Anschluss an verputzte Schwelle



Anschluss Holzbauwände an Betonboden



Dichten von unverputzten Wänden oder schadhaftem Putz



Anschluss von Fenstern, inkl. zweite wasserführende Ebene/ Unterfensterbank



AEROSANA VISCONN FIBRE



Einsatz als feuchtevariable, sprüh- und streichbare Dampfbrem- und Luftdichtungsebene für Wand, Decke und Boden in der Fläche wie z. B. nicht verputztes Mauerwerk oder poröse Plattenwerkstoffe.

- Auch zur Herstellung von Bauteilanschlüssen wie z. B. Fenster, Dach, Wand, Decke und Boden.
- Ebenfalls zur Ertüchtigung des Untergrundes bei der Sanierung geeignet.
- Der feuchtevariable Diffusionswiderstand ermöglicht den Einsatz auf der Innen- und Aussenseite von Bauteilen.
- Bildet nach der Trocknung eine nahtlose und elastische luft- und dampfbremende Schutzschicht.

- ✓ Einfach aufsprühen oder streichen: extrem schnelles Arbeiten
- ✓ Besonders auch an verwinkelten Übergängen und Details
- ✓ Sicher bei Bauteilbewegungen: bleibt dauerhaft elastisch
- ✓ Hält auf allen bauüblichen Oberflächen, auch als Haftbrücke
- ✓ Ist überputzbar, überstreichbar, überklebbar
- ✓ Überbrückt Risse und Fugen bis 20 mm Breite (AEROSANA VISCONN FIBRE)
- ✓ Kein Anmischen: gebrauchsfertig, direkt aus dem Eimer verarbeiten



Verschließen von Rissen bis 3 mm



Zustreichen von Rissen bis 20 mm



Anschluss Kehlbalken/Sparren mit AEROSANA VISCONN FIBRE und AEROSANA FLEECE





Technische Daten AEROSANA VISCONN/white:
Sprühbarer Dichtstoff, feuchtevariabel,
blau/schwarz oder weiss, (AEROSANA VISCONN
blau/schwarz: frost- und feuchtebeständig)



Material	modifizierte wässrige Acrylat-Polymerdispersion
Farbe AEROSANA VISCONN	dunkelblau, nach vollst. Austrocknung dunkelblau/schwarz
Farbe AEROSANA VISCONN white	weiss, nach vollständiger Austrocknung weiss
Flächengewicht	ca. 290 g/m ² (getrocknet), je nach Auftragsdicke und Untergrund
Beschichtungsauftrag	0,2 - 1,0 mm Nassfilm
s _d -Wert/feuchtevariabel	6 m (bei 0,3 mm Dicke) / 0,13 - 10,00 m
Brandverhalten	E
Freibewitterung	3 Monate
Wassersäule	2.000 mm
Widerstand Wasserdurchgang	W1
Schlagregendichtheit	bis 600 Pa, umlaufend
Luftdichtheit	bis 1000 Pa, umlaufend
Überputzbar/überstreichbar	ja und überklebbar mit pro clima Klebändern
Dauerhaftigkeit nach künstl. Alterung	bestanden
Verarbeitungstemperatur	+5 °C bis +60 °C (auch Untergrundtemperatur)
Temperaturbeständigkeit	dauerhaft -40 °C bis +90 °C (getrocknet)
Ergiebigkeit	ca. 1,33 m ² /l (0,75 l/m ²), je nach Untergrund und Auftragsart
Trocknung	ca. 12 - 48 Std. (bei 20 °C, 65 % rel. Feuchte) je nach Auftragsdicke und Untergrund
Lagerung	-15 °C bis +25 °C *, luftdicht verschlossen / +5 °C bis +25 °C **, luftdicht verschlossen

* AEROSANA VISCONN; ** AEROSANA VISCONN white

Lieferformen

Eimer 10 l, Reichweite: ca. 13,3 m²

Schlauchbeutel 600 ml, Bedarf: ca. ~ 0,8 m²



Technische Daten AEROSANA VISCONN FIBRE/white:
Sprühbarer faserarmer Dichtstoff, feuchtevariabel,
blau/schwarz oder weiss, (AEROSANA VISCONN FIBRE:
frost- und feuchtebeständig)



Material	modifizierte wässrige Acrylat-Polymerdispersion, faserarmiert
Farbe AEROSANA VISCONN FIBRE	dunkelblau, nach vollständiger Austrocknung schwarz
Farbe AEROSANA VISCONN FIBRE white	weiss, nach vollständiger Austrocknung weiss
Flächengewicht	290 g/m ² (getrocknet, bei 0,3 mm Dicke)
Beschichtungsauftrag	0,6 - 1,4 mm Nassfilm
s _d -Wert/feuchtevariabel	3,5 m (bei 0,3 mm Dicke) / 0,15 - 5,00 m
Brandverhalten	E
Freibewitterung	3 Monate
Wassersäule	2.000 mm
Widerstand Wasserdurchgang	W1
Überputzbar/überstreichbar	ja und überklebbar mit pro clima Klebändern
Dauerhaftigkeit nach künstl. Alterung	bestanden
Verarbeitungstemperatur	+5 °C bis +60 °C
Temperaturbeständigkeit	dauerhaft -40 °C bis +90 °C (getrocknet)
Ergiebigkeit	1,25-2,5 m ² /l (0,4-0,8 l/m ²), je nach Untergrund und Auftragsart
Trocknung	ca. 6 - 48 Std. (bei 20 °C, 65 % rel. Feuchte) je nach Auftragsdicke und Untergrund
Lagerung	-15 °C bis +25 °C *, luftdicht verschlossen / +5 °C bis +25 °C **, luftdicht verschlossen

* AEROSANA VISCONN FIBRE; ** AEROSANA VISCONN FIBRE white

Lieferformen

Eimer 5 l, Reichweite: 6-15,5 m²

Schlauchbeutel 600 ml, Reichweite: 0,75-1,9 m²





Technische Daten AEROFIXX: Auftragswerkzeug für Schlauchbeutel im AEROSANA-System



Material	stabiler Aluminium-Druckzylinder, ergonomischer Nylongriff
----------	--

Technische Daten AEROSANA FLEECE: Überbrückungs-Vlies



Material	PET
Flächengewicht	63 g/m ²
Dicke	0,7 mm
Höchstzugkraft längs/quer	90 N/5 cm / 145 N/5 cm
Dehnung längs/quer	75 % / 90 %
Verarbeitungstemperatur	+5 °C bis +60 °C

Lieferformen

AEROFIXX – Inhalt: 1 Stück

AEROSANA FLEECE – Länge: 25 m; Breite: 150 mm

Technische Daten AEROFIXX + AEROBOXX



Material	stabiler Aluminium-Druckzylinder, ergonomischer Nylongriff, Koffer: PP
Höhe	223 mm
Gewicht	6,25 kg

Technische Daten AEROBOXX



Material	Polypropylen
Höhe	223 mm
Gewicht	4,55 kg

Lieferformen

AEROFIXX + AEROBOXX – Inhalt: 1 Stück

AEROBOXX – Inhalt: 1 Stück



Technische Daten ORCON MULTIBOND: Anschlusskleber von der Rolle für innen und aussen



Material	SOLID Acrylat, frei von Weichmachern, Lösemitteln, Emulgatoren und Konservierungsmitteln
Verarbeitungstemperatur	ab -15 °C
Temperaturbeständigkeit	dauerhaft -40 °C bis +100 °C
Lagerung	liegend, kühl und trocken, vor direkter Sonneneinstrahlung schützen

Lieferformen

Länge: 10 m; Breite: 11 mm





ORCON[®] CLASSIC

Lösemittelfreier Allround-Anschlusskleber für innen und aussen



Lagerung bei Frost möglich

Dauerhafter, elastischer, Anschlusskleber. Für den Anschluss von Dampfbremsen und Dampfsperren aller Art, z. B. INTELLO, PE-, PA-, PP und Aluminiumfolien sowie vieler Unterdach- und Fassadenbahnen (z. B. alle SOLITEX-Bahnen) an angrenzende Bauteile.

- ✓ Enthält keine Lösemittel
- ✓ Haltbar: Lagerung auch bei Frost möglich; Verarbeitung aufgetaut
- ✓ Ist schnell belastbar: Trocknet rasch ab und dringt tief in den Untergrund ein
- ✓ Gewährt festen und dauerelastischen Halt, bleibt sehr dehnfähig
- ✓ Normengerechtes Bauen: Für luftdichte Anschlüsse nach SIA 180, DIN 4108-7, RE 2020 und OENORM B 8110-2
- ✓ Zertifiziert als ecoProdukt mit Bewertung eco1: Sehr gut geeignet für Minergie-ECO, 1. Priorität ecoBKP/ecoDevis
- ✓ Beste Werte im Schadstofftest, Prüfung nach ISO 16000 durchgeführt

Material	Dispersion auf Basis von Acrylsäure-copolymeren. Frei von Weichmachern, Halogenen
Farbe	hellbraun
Anforderung Verklebung un-/gealtert	bestanden
Elastizität	hohe Dehnbarkeit
Verarbeitungstemperatur	-10 °C bis +50 °C (Klebertem. > 0 °C)
Temperaturbeständigkeit	dauerhaft -40 °C bis +80 °C
Lagerung	bis -20 °C, kühl und trocken
Passivhaus zertifiziert	phA

Lieferformen

Kartusche 310 ml, Reichweite: 5 mm Raupe ~15 m; 8 mm Raupe ~6 m
Schlauchfolie 600 ml, Reichweite: 5 mm Raupe ~30 m; 8 mm Raupe ~12 m



proclima.ch/de/
orcon-classic



ORCON[®] F

Allround-Anschlusskleber für innen und aussen



Lagerung und Verarbeitung bei Frost möglich

Dauerhafter, elastischer, Anschlusskleber. Für den Anschluss von Dampfbremsen und Dampfsperren aller Art, z. B. INTELLO, PE-, PA-, PP und Aluminiumfolien sowie Unterdach- und Fassadenbahnen an angrenzende Bauteile.

- ✓ Verklebt sicher auch bei Frost: Ab -10 °C verarbeiten
- ✓ Besonders dauerhaft: 100 Jahre Klebkraft unabhängig geprüft und bestätigt
- ✓ Gewährt festen und dauerelastischen Halt
- ✓ Sorgt für sichere Anschlüsse: Dringt tief in den Untergrund ein, bleibt dehnfähig
- ✓ Testsieger bei Stiftung Warentest 4/2012
- ✓ Normengerechtes Bauen: Für luftdichte Anschlüsse nach SIA 180, DIN 4108-7, RE 2020 und OENORM B 8110-2
- ✓ Kann bis -20 °C gelagert werden. Material gefriert nicht in der Kartusche

Material	Dispersion auf Basis von Acrylsäure-copolymeren und Ethanol. Frei von Weichmachern, Halogenen
Farbe	grün
Elastizität	hohe Dehnbarkeit
Anforderung Verklebung un-/gealtert	bestanden
Verarbeitungstemperatur	-10 °C bis +50 °C
Temperaturbeständigkeit	dauerhaft -40 °C bis +80 °C
Lagerung	bis -20 °C, kühl und trocken
Materialgarantie, hinterlegt	ja

Lieferformen

Kartusche 310 ml, Reichweite: 5 mm Raupe ~15 m; 8 mm Raupe ~6 m
Schlauchfolie 600 ml, Reichweite: 5 mm Raupe ~ 30 m; 8 mm Raupe ~12 m



proclima.ch/de/
orcon-f





TESCON® SPRIMER

Sprühbare Grundierung für innen und aussen



Zur Vorbereitung bzw. Ertüchtigung des Untergrundes für die anschließende Verklebung mit pro clima Klebebändern, wie z. B. TESCO VANA, TESCO PROTECT und Klebebänder der EXTONSEAL-Linie. Für Holz, Holzfaserverplatten, Mauerwerk, Dach, Wand und Bodenplatten geeignet.

- ✓ Einfach zu verarbeiten: Direkt aus der Dose aufsprühen, keine Verschmutzung des Primers im Gebinde
- ✓ Sichere Verbindungen: Dringt tief ein und verfestigt nicht tragfähige oder staubige Untergründe
- ✓ Spart Zeit: Klebebänder können bei saugfähigen Untergründen ohne Trocknungszeit verklebt werden
- ✓ Flexibel verwendbar: Einsatz auf trockenen und leicht feuchten Untergründen
- ✓ Zu jeder Jahreszeit: Verarbeitung auch bei Frost möglich
- ✓ Zertifiziert als ecoProdukt mit Bewertung eco2: Gut geeignet für Minergie-ECO, 2. Priorität ecoBKP/ecoDevis

Material	Synthesekautschuk
Farbe	transluzent
Verarbeitungstemperatur	-5 °C bis +40 °C
Temperaturbeständigkeit	dauerhaft -25 °C bis ~90 °C, kurzfristig bis 100 °C (1h)
Ergiebigkeit	~ 3,2 m ² /l
Lagerung	12 Monate, frostfrei, kühl und trocken

Lieferformen

Inhalt: 400 ml; Reichweite: ca. 1,3 m²

Inhalt: 750 ml; Reichweite: ca. 2,4 m²



TESCON® PRIMER RP

Lösemittelfreie Grundierung für innen und aussen



Zur Vorbereitung bzw. Ertüchtigung des Untergrundes für die anschließende Verklebung mit pro clima Klebebändern, wie z. B. TESCO VANA, TESCO PROTECT und Klebebänder der EXTONSEAL-Linie. Für Holz, Holzfaserverplatten, Mauerwerk, Dach, Wand und Bodenplatten geeignet.

- ✓ Sichere Verbindungen: Dringt tief ein und verfestigt nicht tragfähige oder staubige Untergründe
- ✓ Spart Zeit: Keine Trocknung bei saugfähigen Untergründen erforderlich
- ✓ Freier arbeiten: Einsatz auf trockenen und leicht feuchten Untergründen
- ✓ Auftragen und verteilen mit nur einer Hand durch Spenderflasche möglich
- ✓ Zu jeder Jahreszeit verwendbar: Verarbeitung auch bei Frost möglich
- ✓ Zertifiziert als ecoProdukt mit bewertung ecoBasis: Verletzt keine Ausschlusskriterien von Minergie-ECO
- ✓ Beste Werte im Schadstofftest, Prüfung nach ISO 16000 durchgeführt, lösemittelfrei

Material	Acryl-Copolymer, lösemittelfrei
Farbe	weiss
Verarbeitungstemperatur	-10 °C bis +45 °C
Temperaturbeständigkeit	dauerhaft -40 °C bis +90 °C
Ergiebigkeit	~ 4,5 m ² /l
Lagerung	frostfrei, kühl und trocken

Lieferformen

Inhalt: 1000 ml; Reichweite: ca. 4,5 m²

Inhalt: 2500 ml; Reichweite: ca. 11,2 m²



proclima.ch/de/
tescon-sprimer



proclima.ch/de/
tescon-primer-rp





TESCON **vana**[®]

Allround-Klebeband für innen und aussen



überputzbar

Für dauerhaft luftdichte und sichere Verklebung der Überlappungen von Folien und Vliesbahnen (Dampfbrems- und Luftdichtungsbahnen, Unterdach- und Fassadenbahnen) und deren Anschlüsse. Auch für die Verklebung der Stossfugen von Holzwerkstoffplatten geeignet.

- ✓ Klebt sicher – sogar bei Feuchtigkeit: Wasserfester SOLID Kleber
- ✓ Besonders dauerhaft: 100 Jahre Klebkraft unabhängig geprüft und bestätigt
- ✓ Flexibler weiterarbeiten: 6 Monate frei bewitterbar
- ✓ Schneller weiterarbeiten: Vliesträger direkt überputzbar
- ✓ Einfach zu verarbeiten: Vliesträger sehr anschmiegsam und von Hand abreissbar
- ✓ Testsieger bei Stiftung Warentest 4/2012
- ✓ Normgerechtes Bauen: Für luftdichte Anschlüsse nach SIA 180, DIN 4108-7, RE 2020 und OENORM B 8110-2

Träger	Spezial-Vlies aus PP
Kleber	wasserfester SOLID-Kleber
Trennlage	silikonisiertes Papier
Farbe	dunkelblau
Freibewitterung	6 Monate
Anforderung Verklebung un-/gealtert	bestanden
Zertifizierung CTB	1000 h
Verarbeitungstemperatur	ab -10 °C
Temperaturbeständigkeit	dauerhaft -40 °C bis +90 °C
Lagerung	kühl und trocken

Lieferformen

Länge: 30 m; Breite: 60, 75, 100, 150, 200 und 300 mm



proclima.ch/de/
tescon-vana



TESCON **vana**[®] patch

Klebe-Pflaster für innen und aussen



überputzbar

Für einfaches, schnelles und dauerhaft dichtes Abkleben von Einblasöffnungen und für Reparaturen.

- ✓ Spart Zeit: Verarbeitungsfertiges Klebe-Pflaster, überstehende Trennlage ist leicht zu entfernen
- ✓ Klebt sicher – sogar bei Feuchtigkeit: Wasserfester SOLID Kleber
- ✓ Flexibler weiterarbeiten: 6 Monate frei bewitterbar
- ✓ Schneller weiterarbeiten: Vliesträger direkt überputzbar
- ✓ Normgerechtes Bauen: Für luftdichte Anschlüsse nach SIA 180, DIN 4108-7, RE 2020 und OENORM B 8110-2
- ✓ Beste Werte im Schadstofftest, Prüfung nach ISO 16000 durchgeführt
- ✓ Zertifiziert als ecoProdukt mit Bewertung eco2: Gut geeignet für Minergie-ECO, 2. Priorität ecoBKP/ecoDevis

Träger	Spezial-Vlies aus PP
Kleber	wasserfester SOLID-Kleber
Trennlage	silikonisiertes Papier
Farbe	dunkelblau
Freibewitterung	6 Monate
Anforderung Verklebung un-/gealtert	bestanden
Verarbeitungstemperatur	ab -10 °C
Temperaturbeständigkeit	dauerhaft -40 °C bis +90 °C
Lagerung	kühl und trocken

Lieferformen

Länge: 180 mm; Breite: 180 mm



proclima.ch/de/
tescon-vana-patch





TESCON® INVIS

Schwarzes Allround-Klebeband für innen und aussen



überputzbar

Für nicht sichtbare Verklebungen und Anschlüsse von Fassadenbahnen hinter Fassaden/Schalungen mit Lücken sowie für luftdichte Verklebungen von Dampfbremsen bzw. Luftdichtungsebenen.

- ✓ Klebt sicher - sogar bei Feuchtigkeit: Wasserfester SOLID Kleber
- ✓ Wird quasi unsichtbar: Schwarzes Trägervlies nicht sichtbar hinter Lückenschalungen
- ✓ Hält dauerhaft zuverlässig: UV stabil hinter Lückenschalungen
- ✓ Flexibler weiterarbeiten: 6 Monate frei bewitterbar
- ✓ Einfach zu verarbeiten: Vliesträger sehr anschmiegsam und von Hand abreissbar
- ✓ Schneller weiterarbeiten: Vliesträger direkt überputzbar
- ✓ Normgerechtes Bauen: Für luftdichte Anschlüsse nach SIA 180, DIN 4108-7, RE 2020 und OENORM B 8110-2
- ✓ Beste Werte im Schadstofftest, Prüfung nach ISO 16000 durchgeführt

Träger	Spezial-Vlies aus PP
Kleber	wasserfester SOLID-Kleber
Trennlage	silikonisiertes Papier
Farbe	schwarz
Freibewitterung	6 Monate
Anforderung Verklebung un-/gealtert	bestanden
Zertifizierung CTB	1000 h
Verarbeitungstemperatur	ab -10 °C
Temperaturbeständigkeit	dauerhaft -50 °C bis +90 °C
Lagerung	kühl und trocken

Lieferformen

Länge: 30 m; Breite: 60, 100 und 150 mm



proclima.ch/de/
tescon-invis



TESCON® No 1

Allround-Klebeband mit Träger aus perforierter PE-Folie, für innen und aussen



überputzbar

Für dauerhaft luftdichte und sichere Verklebung der Überlappungen von Folien und Vliesbahnen (Dampfbrems- und Luftdichtungsbahnen, Unterdachbahnen) und deren Anschlüsse. Auch für die Verklebung der Stossfugen von Holzwerkstoffplatten geeignet.

- ✓ Klebt sicher - sogar bei Feuchtigkeit: Wasserfester SOLID Kleber
- ✓ Besonders dauerhaft: 100 Jahre Klebkraft unabhängig geprüft und bestätigt
- ✓ Einfach zu verarbeiten: Flexibler Träger, von Hand abreissbar
- ✓ Auch für Durchdringungen: Sehr dehnfähig und bleibend verformbar
- ✓ Schneller weiterarbeiten: Direkt überputzbar
- ✓ Normgerechtes Bauen: Für luftdichte Anschlüsse nach SIA 180, DIN 4108-7, RE 2020 und OENORM B 8110-2
- ✓ Beste Werte im Schadstofftest, Prüfung nach ISO 16000 durchgeführt
- ✓ Zertifiziert als ecoProdukt mit Bewertung eco2: Gut geeignet für Minergie-ECO, 2. Priorität ecoBKP/ecoDevis

Träger	perforierte PE-Folie
Kleber	wasserfester SOLID-Kleber
Trennlage	silikonisiertes Papier
Farbe	dunkelblau
Freibewitterung	3 Monate
Anforderung Verklebung un-/gealtert	bestanden
Verarbeitungstemperatur	ab -10 °C
Temperaturbeständigkeit	dauerhaft -40 °C bis +90 °C
Lagerung	kühl und trocken

Lieferformen

Länge: 30 m; Breite: 60 mm



proclima.ch/de/
tescon-no1





TESCON® =RAPIC

Schnell-Klebeband für innen und aussen



Luftdichte Verklebung von Dampfbremsen und Luftdichtungsbahnen sowie von luftdichten, glatten und harten Holzwerkstoffplatten.

- ✓ Wirtschaftlich: Kein Ablösen, Aufsammeln und Entsorgen von Trennpapier
- ✓ Einfach zu verarbeiten: Träger von Hand abreissbar
- ✓ Klebt sicher - sogar bei Feuchtigkeit: Wasserfester SOLID Kleber
- ✓ Normgerechtes Bauen: Für luftdichte Anschlüsse nach SIA 180, DIN 4108-7 und OENORM B 8110-2
- ✓ Beste Werte im Schadstofftest, Prüfung nach ISO 16000 durchgeführt

Träger	PE-Folie
Kleber	wasserfester SOLID-Kleber
Trennlage	keine
Armierung	Polyester
Farbe	blau
Freibewitterung	3 Monate
Anforderung Verklebung un-/gealtert	bestanden
Verarbeitungstemperatur	ab -10 °C
Temperaturbeständigkeit	dauerhaft -40 °C bis +90 °C
Lagerung	kühl und trocken

Lieferformen

Länge: 30 m; Breite: 50 mm, 60 mm



proclima.ch/de/
tescon-rapic



UNI TAPE / UNI TAPE XL

Universal-Klebeband für innen / Reparatur-Klebeband für innen



UNI TAPE: Für dauerhaft luftdichte und sichere Verklebung der Überlappungen von Dampfbrems- und Luftdichtungsbahnen und deren Anschlüsse im Innenbereich. Auch für die Verklebung der Stossfugen von Holzwerkstoffplatten geeignet.

UNI TAPE XL: Für dauerhaft luftdichte Verklebung im Innenbereich. Auch für Reparaturverklebungen und das Verkleben von Einblasöffnungen geeignet.

- ✓ Klebt sicher - sogar bei Feuchtigkeit: Wasserfester SOLID Kleber
- ✓ Besonders dauerhaft: 100 Jahre Klebkraft unabhängig geprüft und bestätigt
- ✓ Einfach zu verarbeiten: Papier-Träger, von Hand abreissbar
- ✓ Normgerechtes Bauen: Für luftdichte Anschlüsse nach SIA 180, DIN 4108-7, RE 2020 und OENORM B 8110-2
- ✓ Beste Werte im Schadstofftest, Prüfung nach ISO 16000 durchgeführt
- ✓ Zertifiziert als ecoProdukt mit Bewertung eco2: Gut geeignet für Minergie-ECO, 2. Priorität ecoBKP/ecoDevis

Träger	Spezialpapier mit Armierungsgelege
Kleber	wasserfester SOLID-Kleber
Trennlage	silikonisiertes Papier
Farbe	hellblau
Anforderung Verklebung un-/gealtert	bestanden
Verarbeitungstemperatur	ab -10 °C
Temperaturbeständigkeit	dauerhaft -40 °C bis +90 °C
Lagerung	kühl und trocken

Lieferformen

Länge: 30 m;

Breite UNI TAPE: 60 mm; Breite UNI TAPE XL: 150 und 200 mm



proclima.ch/de/
uni-tape





TESCON® PROFIL

Eckklebeband mit getrennt abziehbaren Folienstreifen für innen und aussen



überputzbar

Im Innenbereich für Anschlüsse von Fenstern und Türen an Dampfbrems-, Luftdichtungsbahn und Holzwerkstoffplatten. Im Außenbereich für Anschlüsse von Dacheinbauteilen an Unterdach- und Fassadenbahnen und MDF-Platten.

- ✓ Verklebt Ecken schnell, einfach und sauber
- ✓ Ein Produkt - zwei Anwendungen: Teilung Trennfolie ca. 12 | 23 | 25 mm
- ✓ Klebt sicher - sogar bei Feuchtigkeit: Wasserfester SOLID Kleber
- ✓ Einfach zu verarbeiten: Vliesträger sehr anschmiegsam
- ✓ Schneller weiterarbeiten: Vliesträger direkt überputzbar
- ✓ Normengerechtes Bauen: Für luftdichte Anschlüsse nach SIA 180, DIN 4108-7, RE 2020 und OENORM B 8110-2
- ✓ Beste Werte im Schadstofftest, Prüfung nach ISO 16000 durchgeführt
- ✓ Zertifiziert als ecoProdukt mit Bewertung eco2: Gut geeignet für Minergie-ECO, 2. Priorität ecoBKP/ecoDevis

Träger	Spezial-Vlies aus PP
Kleber	wasserfester SOLID-Kleber
Trennlage	silikonisierte PE-Folie
Farbe	hellblau
Freibewitterung	6 Monate
Anforderung Verklebung un-/gealtert	bestanden
Verarbeitungstemperatur	ab -10 °C
Temperaturbeständigkeit	dauerhaft -50 °C bis +90 °C
Lagerung	kühl und trocken

Lieferformen

Länge: 30 m; Breite: 60 mm



TESCON® PROTECT

Vorgefaltetes Winkelanschlussband für innen und aussen



überputzbar

Zur Verklebung von Dampfbrems- und Luftdichtungsebenen, Unterdach- und Fassadenbahnen sowie Anschlüssen an angrenzende Bauteile.

- ✓ Verklebt Ecken schnell, einfach und sauber
- ✓ Dauerhaft sichere Verklebung durch feuchtebeständigen Kleber
- ✓ Spart Arbeitszeit durch Vorfaltung und freiliegende erste Klebefläche
- ✓ Einfach zu verarbeiten: Vliesträger sehr anschmiegsam
- ✓ Schneller weiterarbeiten: Vliesträger direkt überputzbar
- ✓ Passt zur Bausituation: Erhältlich in Teilung 12 | 38 und 25 | 35 mm
- ✓ Normengerechtes Bauen: Für luftdichte Anschlüsse nach SIA 180, DIN 4108-7, RE 2020 und OENORM B 8110-2
- ✓ Beste Werte im Schadstofftest, Prüfung nach ISO 16000 durchgeführt
- ✓ Zertifiziert als ecoProdukt mit Bewertung eco2: Gut geeignet für Minergie-ECO, 2. Priorität ecoBKP/ecoDevis

Träger	Spezialvlies aus PP
Kleber	wasserfester SOLID-Kleber
Trennlage	silikonisierte PE-Folie
Farbe	hellblau
Dicke	0,5 mm
Freibewitterung	3 Monate
Anforderung Verklebung un-/gealtert	bestanden
Verarbeitungstemperatur	ab -10 °C
Temperaturbeständigkeit	dauerhaft -50 °C bis +90 °C
Lagerung	kühl und trocken

Lieferformen

Länge: 30 m; Breite: 50 mm (Teilung: 12/38 mm) und 60 mm (Teilung: 25/35 mm)





DUPLEX

Doppelseitiges Klebeband für innen und aussen



Für die feuchtgeschützte Verklebung von Unterdach- und Fassadenbahnen. Auch für die Befestigung von Dampfbremsen auf Metallprofilen geeignet.

- ✓ Hohe Bauteilsicherheit durch dauerhaft dichte Verklebungen
- ✓ Normgerechtes Bauen: Für luftdichte Anschlüsse nach SIA 180, DIN 4108-7, RE 2020 und OENORM B 8110-2
- ✓ Beste Werte im Schadstofftest, Prüfung nach ISO 16000 durchgeführt
- ✓ Zertifiziert als ecoProdukt mit Bewertung eco2: Gut geeignet für Minergie-ECO, 2. Priorität ecoBKP/ecoDevis

Kleber	Spezial Acrylat-Haftkleber
Trennlage	silikonisierte PE-Folie
Armierung	Kunststoff
Farbe	transparent
Anforderung Verklebung un-/gealtert	bestanden
Verarbeitungstemperatur	ab -10 °C
Temperaturbeständigkeit	dauerhaft -40 °C bis +90 °C
Lagerung	kühl und trocken

Lieferformen

Länge: 80 m; Breite: 25 mm, 40 mm



EXTOSEAL[®] ENCORS

Wasserführendes Absperklebeband für innen und aussen



Zum Herstellen von Unterfensterbänken, zum Anschluss von Fenstern im Mauerwerks- und Betonbau, für Anschlüsse von Holzwerkstoffplatten an glatte mineralische Untergründe, zur Verklebung von Unterdachplatten aus Holzfaser untereinander (z. B. in Kehlen und Übergängen) sowie für deren Anschlüsse an angrenzende Bauteile.

- ✓ Grosser Bauteilschutz durch hohe Absperwirkung
- ✓ Sichere Anwendung: Extrem hohe Klebkraft auch auf leicht feuchten und kalten Untergründen
- ✓ Einfach zu verarbeiten: Sehr dehnbar – lässt sich flexibel an Untergründe und Ecken anpassen
- ✓ Nachgewiesene Schlagregendichtheit bis 2400 Pa
- ✓ Eignung unabhängig bestätigt: Prüfungen nach MO-01/1 am ift Rosenheim bestanden
- ✓ Schneller weiterarbeiten: Haftet ohne Primern auf standfesten mineralischen Untergründen

Träger	dehbare PE-Trägerfolie
Kleber	Butylkautschuk mit Acrylat modifiziert
Trennlage	silikonisierte PE-Folie
Farbe	Butylkautschuk: grau, Folie: schwarz
Flächengewicht Dicke	1,65 kg/m ² 1,2 mm
s _d -Wert	> 200 m
Freibewitterung	6 Monate
Schlagregendichtheit	bis 2.400 Pa, umlaufend (Innovation Center Iceland)
Schlagregendichtheit	bis 600 Pa (ift), Unterfensterbank
Verarbeitungstemperatur	-10 °C bis +35 °C
Temperaturbeständigkeit	dauerhaft -40 °C bis +80 °C
Lagerung	kühl und trocken

Lieferformen

Länge: 20 m; Breite: 100, 150, 200 und 300 mm





EXTOSEAL® FINOC

Feuchtedichtendes Absperklebeband für innen und aussen



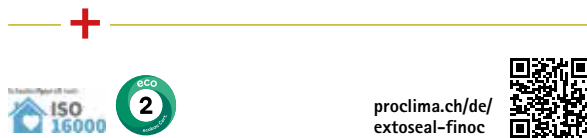
Zum Abdichten unter Schwellen im Holzbau, für luft- und winddichte Anschlüsse von Holzwerkstoffplatten an glatte mineralische Untergründe, zur Verklebung von Unterdachplatten untereinander (z. B. in Kehlen und Übergängen) sowie für deren Anschlüsse an angrenzende Bauteile.

- ✓ Schützt Bauteile vor Wassereintritt durch hohe Absperwirkung
- ✓ Sichere Verbindung: Butylkautschuk dringt tief in den Untergrund ein
- ✓ Einfach zu verarbeiten: Sehr dehnbar - lässt sich flexibel an Untergründe und Ecken anpassen
- ✓ Schneller weiterarbeiten: Haftet ohne Primern auf standfesten mineralischen Untergründen
- ✓ Normgerechtes Bauen: Für luftdichte Anschlüsse nach SIA 180, DIN 4108-7, RE 2020 und OENORM B 8110-2
- ✓ Beste Werte im Schadstofftest, Prüfung nach ISO 16000 durchgeführt

Träger	dehbare PE-Trägerfolie
Kleber	Butylkautschuk
Trennlage	silikonisierte PE-Folie
Farbe	Butylkautschuk: grau, Folie: weiss
Flächengewicht	1,35 kg/m ²
Dicke	1,05 mm
s _d -Wert	> 200 m
Freibewitterung	3 Monate
Verarbeitungstemperatur	+5 °C bis 35 °C, Nächte frostfrei
Temperaturbeständigkeit	dauerhaft -20 °C bis +80 °C
Lagerung	kühl und trocken

Lieferformen

Länge: 20 m; Breite: 100, 150, 200 und 300 mm



TESCON® NAIDECK

Doppelseitig klebendes Nageldichtband



Einsatz als Nageldichtband unterhalb der Konterlattung bei geneigten Dachkonstruktionen. Geeignet als Zubehör für die Erstellung von Bauzeitabdichtungen im Sinne der SIA 232/1 für Unterdachbahnen.

- ✓ Sehr gute Abdichtwirkung: Dichtmasse wird beim Nageln / Schrauben in das Loch gezogen
- ✓ Regelwerkskonform: Entspricht den Anforderungen der SIA 232/1
- ✓ Sicher während der Bauphase: Für Bauzeitabdichtungen geeignet
- ✓ Zertifiziert als ecoProdukt mit Bewertung eco2: Gut geeignet für Minergie-ECO, 2. Priorität ecoBKP/ecoDevis

Material	Butylkautschuk
Trennlage	silikonisiertes Papier
Farbe	schwarz
Dicke	1,0 mm
Freibewitterung	6 Monate, verbaut unter der Konterlatte
Verarbeitungstemperatur	+5 °C bis +35 °C
Temperaturbeständigkeit	dauerhaft -40 °C bis +80 °C
Lagerung	kühl und trocken

Lieferformen

Länge: 20 m; Breite: 50, 75 mm





TESCON® NAIDECK mono

Einseitig klebendes Nageldichtband



Einsatz unter der Konterlattung bei geneigten Dachkonstruktionen. TESCON NAIDECK mono ist für die Erstellung von Bauzeitabdichtung für Unterdachbahnen geeignet.

- ✓ Sehr gute Abdichtwirkung: Dichtmasse wird beim Nageln / Schrauben in das Loch gezogen
- ✓ Leichte Vormontage auf der Konterlatte möglich
- ✓ Regelwerkskonform: Entspricht den Anforderungen der SIA 232/1
- ✓ Sicher während der Bauphase: Für Bauzeitabdichtungen geeignet
- ✓ Zertifiziert als ecoProdukt mit Bewertung eco2: Gut geeignet für Minergie-ECO, 2. Priorität ecoBKP/ecoDevis

Träger	PE-Folie
Kleber	Butylkautschuk mit Acrylat modifiziert
Trennlage	silikonisierte PE-Folie
Farbe	Butylkautschuk: grau, Folie: schwarz
Dicke	1,1 mm
Freibewitterung	6 Monate, verbaut unter der Konterlatte
Verarbeitungstemperatur	-10 °C bis +35 °C
Temperaturbeständigkeit	dauerhaft -40 °C bis +80 °C
Lagerung	kühl und trocken

Lieferformen

Länge: 20 m; Breite: 45 mm



TESCON® NAIDECK mono patch

Einseitig klebendes Pflaster als Nageldichtung



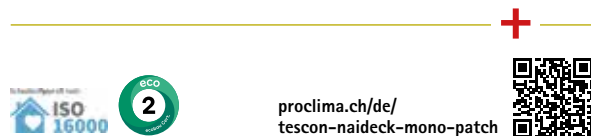
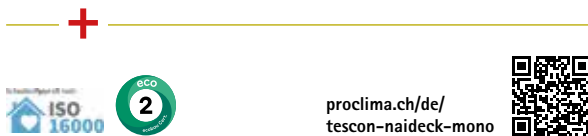
Einsatz unter der Konterlattung bei geneigten Dachkonstruktionen. Geeignet als Zubehör für die Erstellung von Bauzeitabdichtungen nach SIA 232/1 zusammen mit Unterdachbahnen. 300 Patches pro Rolle.

- ✓ Sehr gute Abdichtwirkung: Dichtmasse wird beim Nageln / Schrauben in das Loch gezogen
- ✓ Leichte Vormontage auf der Unterdachbahn oder Latte möglich
- ✓ Regelwerkskonform: Entspricht den Anforderungen der SIA 232/1 und des ZVDH (DE)
- ✓ Materialersparnis: Patch wird nur im Bereich des Befestigungsmittels auf die Konterlatte geklebt
- ✓ Sicher während der Bauphase: Für Bauzeitabdichtungen geeignet
- ✓ Zertifiziert als ecoProdukt mit Bewertung eco2: Gut geeignet für Minergie-ECO, 2. Priorität ecoBKP/ecoDevis

Träger	PE-Folie
Kleber	Butylkautschuk mit Acrylat modifiziert
Trennlage	silikonisierte PE-Folie
Farbe	Butylkautschuk: grau, Folie: schwarz
Dicke	1,1 mm
Freibewitterung	6 Monate, verbaut unter der Konterlatte
Verarbeitungstemperatur	-10 °C bis +35 °C
Temperaturbeständigkeit	dauerhaft -40 °C bis +80 °C
Lagerung	kühl und trocken

Lieferformen

Länge x Breite: 86 x 62 mm





CONTEGA[®] SOLIDO SL

Vollflächig klebendes Putz- und Fensteranschlussband für innen



überputzbar

Für den raumseitig luftdichten und dampfbremsenden Anschluss von Bahnen und Holzwerkstoffplatten an Fenster, Türen und mineralische Oberflächen.

- ✓ Spart Zeit: Fuge ist sofort luftdicht und die Verbindung ist belastbar
- ✓ Kann direkt überputzt werden: Definierter Übergang zwischen Fenster bzw. Dampfbremse und Putz
- ✓ Sicherer Anschluss: Wasserfester SOLID-Kleber haftet extrem auch auf mineralischen Untergründen
- ✓ Eignung unabhängig bestätigt: Prüfungen nach MO-01/1 am ift Rosenheim bestanden
- ✓ Normgerechtes Bauen: Für luftdichte Anschlüsse nach SIA 180, DIN 4108-7, RE 2020 und OENORM B 8110-2
- ✓ Zertifiziert als ecoProdukt mit Bewertung eco2: Gut geeignet für Minergie-ECO, 2. Priorität ecoBKP/ecoDevis

Träger	PP- Trägervlies, PP-Copolymer Spezialmembran
Kleber	modifizierter wasserfester SOLID-Kleber
Trennlage	1- bzw. 2-fach geteilte, silikonisierte PE-Folie
Farbe	weiss
s_d -Wert	2,8 m
Luftdichtheit	bis 1000 Pa, umlaufend
Anforderung Verklebung un-/gealtert	bestanden
Verarbeitungstemperatur	ab -10 °C
Temperaturbeständigkeit	dauerhaft -40 °C bis +90 °C
Lagerung	kühl und trocken

Lieferformen

Länge: 30 m; Breite: 80, 100, 150 und 200 mm



ISO
16000



proclima.ch/de/
contega-solido-sl



CONTEGA[®] SOLIDO SL-D

Vollflächig klebendes Putz- und Fensteranschlussband für innen mit zusätzlicher Klebezone



überputzbar

Für den raumseitig luftdichten und dampfbremsenden Anschluss von Bahnen und Holzwerkstoffplatten an Fenster, Türen und mineralische Oberflächen. Die Klebezone auf der Vliesseite ermöglicht einfachere Verklebung an Fenster und Türen bei Verarbeitung vor deren Montage.

- ✓ Spart Zeit: Fuge ist sofort luftdicht und die Verbindung ist belastbar
- ✓ Einfache Verarbeitung durch zusätzliche Klebezone auf der Vliesseite
- ✓ Kann direkt überputzt werden: Definierter Übergang zwischen Fenster bzw. Dampfbremse und Putz
- ✓ Sicherer Anschluss: Wasserfester SOLID-Kleber haftet extrem auch auf mineralischen Untergründen
- ✓ Eignung unabhängig bestätigt: Prüfungen nach MO-01/1 am ift Rosenheim bestanden
- ✓ Normgerechtes Bauen: Für luftdichte Anschlüsse nach SIA 180, DIN 4108-7, RE 2020 und OENORM B 8110-2

Träger	PP-Trägervlies, PP-Copolymer Spezialmembran
Kleber	modifizierter wasserfester SOLID-Kleber
Trennlage	1- bzw. 2-fach geteilte, silikonisierte PE-Folie
Farbe	weiss
s_d -Wert	2,8 m
Freibewitterung	4 Wochen
Luftdichtheit	bis 1000 Pa, umlaufend
Anforderung Verklebung un-/gealtert	bestanden
Verarbeitungstemp.	ab -10 °C
Temp.-beständigkeit	dauerhaft -40 °C bis +90 °C
Lagerung	kühl und trocken

Lieferformen

Länge: 30 m; Breite: 80, 100, 150 und 200 mm



ISO
16000



proclima.ch/de/
contega-solido-sl-d




CONTEGA[®] PV
Dampfbremsendes Putzanschlussband mit Armierungsgewebe

überputzbar

Für definierte gewerkeübergreifende Anschlüsse von Bahnen bzw. Holzwerkstoffplatten an zu verputzende Bauteile (Mauerwerk bzw. Beton).

- ✓ Spart Zeit: Keine Putzarmierung erforderlich
- ✓ Definierter Übergang zwischen Dampfbremse und Putz
- ✓ Sicherer Anschluss: Armierungsgewebe erhöht die Stabilität des angrenzenden Putzuntergrundes
- ✓ Normgerechtes Bauen: Für luftdichte Anschlüsse nach SIA 180, DIN 4108-7, RE 2020 und OENORM B 8110-2
- ✓ Beste Werte im Schadstofftest, Prüfung nach ISO 16000 durchgeführt

Träger	PET-Vlies mit Funktionsmembran und Putzarmierung
Kleber	Spezial Acrylat-Haftkleber
Trennlage	silikonisierte PE-Folie
Farbe	hellblau / dunkelblau
Dicke	1,3 mm
s_d -Wert	2,3 m
Anforderung Verklebung un-/gealtert	bestanden
Verarbeitungstemperatur	ab -10 °C
Temperaturbeständigkeit	dauerhaft -40 °C bis +90 °C
Lagerung	kühl und trocken

Lieferformen

Länge: 15 m; Breite: 200 mm



proclima.ch/de/
contega-pv



Video:


CONTEGA[®] SOLIDO EXO
Vollflächig klebendes Putz- und Fensteranschlussband für aussen

überputzbar

Für den aussenseitig winddichten und schlagregensicheren Anschluss von Bahnen und Holzwerkstoffplatten an Fenster, Türen und mineralische Oberflächen.

- ✓ Spart Zeit: Fuge ist sofort schlagregensicher und die Verbindung ist belastbar
- ✓ Kann direkt überputzt werden: Definierter Übergang zwischen Fenster bzw. Winddichtung und Putz
- ✓ Sicherer Anschluss: Wasserfester SOLID-Kleber haftet extrem auch auf mineralischen Untergründen
- ✓ Nachgewiesene Schlagregendichtheit bis 2400 Pa
- ✓ Zertifiziert als ecoProdukt mit Bewertung eco2: Gut geeignet für Minergie-ECO, 2. Priorität ecoBKP/ecoDevis

Träger	PP-Trägervlies, PP-Copolymer Spezialmembran
Kleber	modifizierter wasserfester SOLID-Kleber
Trennlage	1- bzw. 2-fach geteilte, silikonisierte PE-Folie
Farbe	schwarz
s_d -Wert	0,7 m
Freibewitterung	3 Monate
Wassersäule	> 2.500 mm
Schlagregendichtheit	bis 2.400 Pa, umlaufend (Innovation Center Iceland)
Schlagregendichtheit	bis 600 Pa (ift), umlaufend
Anforderung Verklebung un-/gealtert	bestanden
Verarbeitungstemp.	ab -10 °C
Temp.-beständigkeit	dauerhaft -40 °C bis +90 °C
Lagerung	kühl und trocken

Lieferformen

Länge: 30 m; Breite: 80, 100, 150 und 200 mm



proclima.ch/de/
contega-solido-exo





CONTEGA[®] SOLIDO EXO-D

Vollflächig klebendes Putz- und Fensteranschlussband für aussen mit zusätzlicher Klebezone



überputzbar

Für den aussenseitig winddichten und schlagregensicheren Anschluss von Bahnen und Holzwerkstoffplatten an Fenster, Türen und mineralische Oberflächen. Die Klebezone auf der Vliesseite ermöglicht einfachere Verklebung an Fenster und Türen bei Verarbeitung vor deren Montage.

- ✓ Spart Zeit: Fuge ist sofort schlagregensicher und die Verbindung ist belastbar
- ✓ Einfache Verarbeitung durch zusätzliche Klebezone auf der Vliesseite
- ✓ Kann direkt überputzt werden: Definierter Übergang zwischen Fenster bzw. Winddichtung und Putz
- ✓ Sicherer Anschluss: Wasserfester SOLID-Kleber haftet extrem auch auf mineralischen Untergründen
- ✓ Zertifiziert als ecoProdukt mit Bewertung eco2: Gut geeignet für Minergie-ECO, 2. Priorität ecoBKP/ecoDevis

Träger	PP-Trägervlies, PP-Copolymer Spezialmembran
Kleber	modifizierter wasserfester SOLID-Kleber
Trennlage	1- bzw. 2-fach geteilte, silikonisierte PE-Folie
Farbe	schwarz
s _d -Wert	0,7 m
Freibewitterung	3 Monate
Wassersäule	> 2.500 mm
Schlagregendichtheit	bis 600 Pa (ift), umlaufend
Anforderung Verklebung un-/gealtert	bestanden
Verarbeitungstemp.	ab -10 °C
Temp.-beständigkeit	dauerhaft -40 °C bis +90 °C
Lagerung	kühl und trocken

Lieferformen

Länge: 30 m; Breite: 80 und 100 mm



proclima.ch/de/
contega-solido-exo-d



CONTEGA[®] FIDEN EXO

Fugendichtungsband für aussen



überputzbar / überstreichbar

Für den äusseren diffusionsoffenen und schlagregendichten Abschluss von Anschlussfugen im Hochbau.

- ✓ Dauerhafte Fugendichtung durch besonders hohe Witterungsbeständigkeit
- ✓ Erfüllt höchste Anforderungen: BG1-Qualität und Brandverhalten B1, P-NDS04-1001
- ✓ Sorgt für trockene Bauteile: Schlagregendicht und diffusionsoffen
- ✓ Grosses Sortiment für alle üblichen Fugenbreiten

Material	Offenzelliger Polyurethan-Weichschaum mit Polymerimprägnierung
s _d -Wert	< 0,5 m
Brandverhalten	B1, P-NDS04-1001
Fugendurchlässigkeit	a < 0,1 m³/[(h*m*(daPa)n]
Belastungsgruppe	BG1
Witterungsbeständigkeit	bestanden
Schlagregendichtheit	Forderungen erfüllt bis 600 Pa
Verträglichkeit mit herkömmlichen Baustoffen	gegeben
Verarbeitungstemperatur	ab +1 °C
Temperaturbeständigkeit	dauerhaft -30 °C bis +90 °C
Lagerung	1 °C - 20 °C, 12 Monate, kühl und trocken

Lieferformen

Länge: 10 m; Breite: 10 oder 15 mm; Fuge: 2–3 mm
 Länge: 8 m; Breite: 12 oder 15 mm; Fuge: 3–6 mm
 Länge: 5 m; Breite: 15 oder 20 mm; Fuge: 5–10 mm
 Länge: 4,3 m; Breite: 15 oder 20 mm; Fuge: 7–12 mm
 Länge: 3,3 m; Breite: 20 mm; Fuge: 8–15 mm
 Länge: 2,6 m; Breite: 20 mm; Fuge: 10–18 mm



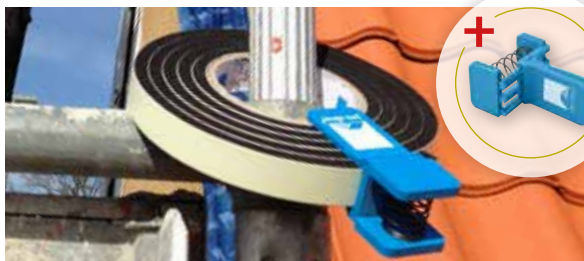
proclima.ch/de/
contega-fiden-exo





KLIPFIX

Zum Fixieren angebrochener Rollen CONTEGA FIDEN EXO-Fugendichtungsbänder



- ✓ Die angebrochene Rolle wird gesperrt
- ✓ Verhindert das Aufquellen des Bandes
- ✓ Einsparung von Material und Kosten

Lieferformen KLIPFIX

Inhalt: 1 Stück



CONTEGA[®] SOLIDO IQ-X

Vorgefaltetes, intelligentes, vollflächig klebendes Putz- und Fensteranschlussband für innen und aussen



Raumseitig für den dampfbremsenden und luftdichten Anschluss von Bahnen und Holzwerkstoffplatten an Fenster, Türen und mineralische Oberflächen. Aussen für den entsprechend winddichten und schlagregensicheren Anschluss.

- ✓ Sichere Verarbeitung: Das gleiche Band für innen und aussen durch intelligente Funktionsmembran
- ✓ Spart Arbeitszeit durch Vorfaltung und freiliegende erste Klebefläche
- ✓ Sicherer Anschluss: Wasserfester SOLID-Kleber haftet extrem auch auf mineralischen Untergründen
- ✓ Extra dünn: Für leichtes Falten im Eckbereich
- ✓ Normgerechtes Bauen: Für luftdichte Anschlüsse nach SIA 180, DIN 4108-7 und OENORM B 8110-2
- ✓ Vliesseite überputzbar: Definierter Übergang zwischen Fensteranschluss und Putz

Träger	PP-Trägervlies, PE-Copolymer Spezialmembran
Kleber	modifizierter wasserfester SOLID-Kleber
Trennlage	geteilte, silikonisierte PE-Folie
Farbe	schwarz, Druck: grün
s_d -Wert feuchtevariab.	0,4 - > 25 m
Freibewitterung	8 Monate
Wassersäule	> 2.500 mm
Anforderung Verklebung un-/gealtert	bestanden
Verarbeitungstemp.	ab -10 °C
Temp.-beständigkeit	dauerhaft -40 °C bis +90 °C
Lagerung	kühl und trocken

Lieferformen

Länge: 20 m; Breite: 80, 100, 150 mm





CONTEGA® SOLIDO IQ

Intelligentes, vollflächig klebendes Putz- und Fensteranschlussband für innen und aussen



überputzbar

Raumseitig für den dampfbremsenden und luftdichten Anschluss von Bahnen und Holzwerkstoffplatten an Fenster, Türen und mineralische Oberflächen. Aussen für den entsprechend winddichten und schlagregensicheren Anschluss.

- ✓ Sichere Verarbeitung: Das gleiche Band für innen und aussen durch intelligente Funktionsmembran
- ✓ Spart Zeit: Fuge ist sofort luft- oder schlagregendicht und die Verbindung ist belastbar
- ✓ Sicherer Anschluss: Wasserfester SOLID-Kleber haftet extrem auch auf mineralischen Untergründen
- ✓ Extra dünn: Für leichtes Falten im Eckbereich
- ✓ Normengerechtes Bauen: Für luftdichte Anschlüsse nach SIA 180, DIN 4108-7, RE 2020 und OENORM B 8110-2
- ✓ Vliesseite überputzbar: Definierter Übergang zwischen Fensteranschluss und Putz

Träger	PP-Trägervlies, PE-Copolymer Spezialmembran
Kleber	modifizierter wasserfester SOLID-Kleber
Trennlage	1- bzw. 2-fach geteilte, silikonisierte PE-Folie
Farbe	schwarz, Druck: grün
s_d -Wert feuchtevariab.	0,4 - > 25 m
Freibewitterung	8 Monate
Wassersäule	> 2.500 mm
Anforderung	bestanden
Verklebung un-/gealtert	
Verarbeitungstemp.	ab -10 °C
Temp.-beständigkeit	dauerhaft -40 °C bis +90 °C
Lagerung	kühl und trocken

Lieferformen

Länge: 30 m; Breite: 80, 100, 150, 200 mm



proclima.ch/de/
contega-solido-iq



CONTEGA® SOLIDO IQ-D

Intelligentes, vollflächig klebendes Putz- und Fensteranschlussband für innen und aussen mit zusätzlicher Klebezone



überputzbar

Raumseitig für den dampfbremsenden und luftdichten Anschluss von Bahnen und Holzwerkstoffplatten an Fenster, Türen und mineralische Oberflächen. Aussen für den entsprechend winddichten und schlagregensicheren Anschluss. Die Klebezone auf der Vliesseite ermöglicht einfachere Verklebung an Fenster und Türen bei Verarbeitung vor deren Montage.

- ✓ Sichere Verarbeitung: Das gleiche Band für innen und aussen durch intelligente Funktionsmembran
- ✓ Spart Zeit: Fuge ist sofort luft- oder schlagregendicht und die Verbindung ist belastbar
- ✓ Sicherer Anschluss: Wasserfester SOLID-Kleber haftet extrem auch auf mineralischen Untergründen
- ✓ Einfache Verarbeitung durch zusätzliche Klebezone auf der Vliesseite
- ✓ Extra dünn: Für leichtes Falten im Eckbereich
- ✓ Normengerechtes Bauen: Für luftdichte Anschlüsse nach SIA 180, DIN 4108-7, RE 2020 und OENORM B 8110-2
- ✓ Vliesseite überputzbar: Definierter Übergang zwischen Fensteranschluss und Putz

Träger	PP-Trägervlies, PE-Copolymer Spezialmembran
Kleber	modifizierter wasserfester SOLID-Kleber
Trennlage	1- bzw. 2-fach geteilte, silikonisierte PE-Folie
Farbe	schwarz, Druck: grün
s_d -Wert feuchtevariab.	0,4 - > 25 m
Freibewitterung	8 Monate
Wassersäule	> 2.500 mm
Anforderung Verklebung un-/gealtert	bestanden
Verarbeitungstemp.	ab -10 °C
Temp.-beständigkeit	dauerhaft -40 °C bis +90 °C

Lieferformen Länge: 30 m; Breite: 80, 100, 150 mm



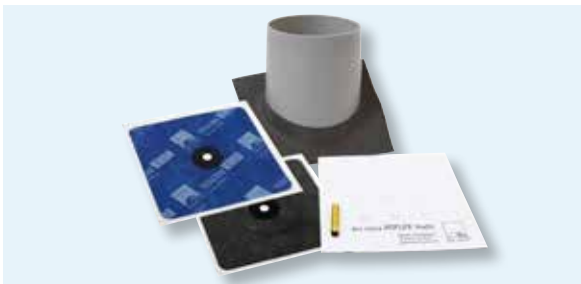
proclima.ch/de/
contega-iq-d





ROFLEX

Rohr-Manschetten für innen und aussen



Für die schnelle und dauerhaft dichte Durchführung von (Leer-)Rohren durch die Luftdichtungsebene. Einsatz auch im Aussenbereich, z. B. bei Unterdächern oder Sanierungs-Dampfbremsen. Verklebung mit TESCON VANA oder TESCON INVIS.

- ✓ Hält Bauteile trocken: Schnelle und einfache Dichtung
- ✓ Sicherer Anschluss durch TESCON VANA oder TESCON INVIS mit wasserfestem SOLID-Kleber
- ✓ Sicher auch in heissem Umfeld: EPDM Temperaturstabil bis 150 °C
- ✓ Praxisgerecht arbeiten: (Leer-)Rohre können in der Manschette geschoben und gezogen werden – der Anschluss bleibt dicht

Material	Ø 15-30 mm: TESCON VANA mit EPDM Ø ≥ 30 mm: EPDM
Farbe	schwarz
Freibewitterung	6 Monate
Anforderung Verklebung	bestanden (15-30 mm) un-/gealtert
Verarbeitungstemperatur	ab -10 °C
Temp.-beständigkeit EPDM	dauerhaft -40 °C bis +150 °C
Lagerung	kühl und trocken
Passivhaus zertifiziert	phA (15-30, 50-90, 100-120, 170-220 mm)

Lieferformen

- Ø Rohr 15-30 mm selbstklebend blau/schwarz - Länge x Breite: 145 x 145 mm
- Ø Rohr 30-50 mm ≤9 Rohre - Länge x Breite: 200 x 200 mm (inkl. Klebeband)
- Ø Rohr 30-50 mm - Länge x Breite: 140 x 140 mm
- Ø Rohr 50-90 mm - Länge x Breite: 140 x 140 mm
- Ø Rohr 100-120 mm - Länge x Breite: 200 x 200 mm
- Ø Rohr 120-170 mm - Länge x Breite: 250 x 250 mm
- Ø Rohr 170-220 mm - Länge x Breite: 300 x 300 mm
- Ø Rohr 220-270 mm - Länge x Breite: 450 x 450 mm (inkl. Klebeband)
- Ø Rohr 270-320 mm - Länge x Breite: 500 x 500 mm (inkl. Klebeband)



proclima.ch/de/
roflex



Video:



Rohrmanschetten blau/schwarz Ø 15-30 mm



Multi-Manschette Ø 15-30 mm



ROFLEX Ø 30-320 mm





ROFLEX SOLIDO

Vollflächig klebende, überputzbare Rohr-Manschette für innen und aussen



Für den dichten Anschluss von Rohrdurchführungen durch Wände und Decken aus Mauerwerk bzw. Beton, sowie auf Holzfaser- und Holzwerkstoffplatten.

- ✓ Hält Bauteile trocken: Schnelle und einfache Dichtung
- ✓ Sicherer Anschluss durch wasserfesten SOLID-Kleber
- ✓ Praxisgerecht arbeiten: Rohre können in der Manschette geschoben und gezogen werden - der Anschluss bleibt dicht
- ✓ Extrem flexibel und dehnbar, keine vorstehende Tülle
- ✓ Normgerechtes Bauen: Für luftdichte Anschlüsse nach SIA 180, DIN 4108-7, RE 2020 und OENORM B 8110-2
- ✓ Beste Werte im Schadstofftest, Prüfung nach ISO 16000 durchgeführt

Material	PP-Trägervlies, PP-Copolymer Spezialmembran, Dichtring: EPDM
Kleber	modifizierter wasserfester SOLID-Kleber
Trennlage	silikonisierte PE-Folie
Farbe	schwarz
Freibewitterung	3 Monate
Anforderung Verklebung un-/gealtert	bestanden
Verarbeitungstemperatur	ab -10 °C
Temperaturbeständigkeit	dauerhaft -40 °C bis +150 °C
Lagerung	kühl und trocken

Lieferformen

ROFLEX SOLIDO 50 – Aussen- \varnothing : 200 mm; für Rohr- \varnothing : 50 – 80 mm
 ROFLEX SOLIDO 100 – Aussen- \varnothing : 250 mm; für Rohr- \varnothing : 90 – 120 mm
 ROFLEX SOLIDO 150 – Aussen- \varnothing : 296 mm; für Rohr- \varnothing : 130 – 170 mm
 ROFLEX SOLIDO 200 – Aussen- \varnothing : 346 mm; für Rohr- \varnothing : 180 – 220 mm



KAFLEX post

Kabel-Manschetten für nachträglichen Einbau, innen und aussen



Für die schnelle und dauerhaft sichere Einbindung von bereits eingebauten Kabeln und Leerrohren bis 20 mm.

- ✓ Hält Bauteile trocken: Praxisgerechter Anschluss an bereits eingebaute Kabel
- ✓ Einfache Verarbeitung: Extrem flexibel und dehnbar
- ✓ Sicherer Anschluss durch wasserfesten SOLID-Kleber
- ✓ Normgerechtes Bauen: Für luftdichte Anschlüsse nach SIA 180, DIN 4108-7, RE 2020 und OENORM B 8110-2
- ✓ 3 Monate frei bewitterbar
- ✓ Beste Werte im Schadstofftest, Prüfung nach ISO 16000 durchgeführt

Träger	Spezial-Vlies aus PP / perforierte PE-Folie
Kleber	wasserfester SOLID-Kleber
Trennlage	silikonisiertes Papier
Farbe	dunkelblau
Freibewitterung	3 Monate
Anforderung Verklebung un-/gealtert	bestanden
Verarbeitungstemperatur	ab -10 °C
Temperaturbeständigkeit	dauerhaft -40 °C bis +90 °C
Lagerung	kühl und trocken
Passivhaus zertifiziert	phA

Lieferformen

KAFLEX post – Länge x Breite: 140 x 140 mm





KAFLEX

Kabel-Manschetten, Ø 4,8–12 mm, innen und aussen



Für die schnelle und dauerhaft dichte Durchführung von Kabeln durch die Luftdichtungsebene. Einsatz auch im Aussenbereich, z. B. bei Unterdach, Sanierungs-Dampfbremsen oder hinter Lückenschalungen. Durchführung von bis zu 16 Kabel, im Set inkl. Schablone und Stanzwerkzeug.

- ✓ Hält Bauteile trocken: Schnelle und einfache Dichtung
- ✓ Sicherer Anschluss durch wasserfesten SOLID-Kleber
- ✓ Praxisgerecht arbeiten: Kabel können in der Manschette geschoben und gezogen werden – der Anschluss bleibt dicht
- ✓ Extrem flexibel und dehnbar, keine vorstehende Tülle
- ✓ Variante: Schwarzes Trägervlies nicht sichtbar hinter Lückenschalungen
- ✓ Flexibler weiterarbeiten: 6 Monate frei bewitterbar
- ✓ Normengerechtes Bauen: Für luftdichte Anschlüsse nach SIA 180, DIN 4108-7, RE 2020 und OENORM B 8110-2

Material	EPDM (bei bis 16 Kabel) TESCON INVIS mit EPDM (schwarz) TESCON VANA mit EPDM (blau)
Farbe	dunkelblau / schwarz
Freibewitterung	6 Monate
Anforderung Verklebung un-/gealtert	bestanden (1+2 Kabel)
Verarbeitungstemperatur	ab -10 °C
Temp.-beständigkeit EPDM	dauerhaft -40 °C bis +150 °C
Lagerung	kühl und trocken
Passivhaus zertifiziert	phA (1 Kabel blau + ≤16 Kabel)

Lieferformen

- 1 Kabel blau/schwarz – Länge: 145 mm; Breite: 145 mm
- 2 Kabel blau/schwarz – Länge: 145 mm; Breite: 145 mm
- bis 16 Kabel – Länge: 140 mm; Breite: 140 mm



proclima.ch/de/
kaflex



Video:



Manschette für 1 Kabel, blau/schwarz



Manschette für 2 Kabel, blau/schwarz



Manschette für bis 16 Kabel, blau/schwarz





INSTAABOX

Installationsbox



Bei Konstruktionen ohne Installationsebene kann die INSTAABOX Raum für Gerätedosen o.ä. schaffen. Dazu wird sie auf der vorhandenen Dampfbrems- und Luftdichtungsebene angebracht und mit dieser luftdicht verbunden. Die INSTAABOX kann sowohl bei Innen- als auch bei Aussenwänden eingesetzt werden.

- ✓ Für Kabel und Leerrohre bis 20 mm Durchmesser
- ✓ Normgerechtes Bauen: Für luftdichte Anschlüsse nach SIA 180, DIN 4108-7, RE 2020 und OENORM B 8110-2
- ✓ Bietet Platz für bis zu drei Gerätedosen
- ✓ Beliebig erweiterbar: Einfach aufschneiden und zusammenkleben
- ✓ Beste Werte im Schadstofftest, Prüfung nach ISO 16000 durchgeführt

Material	dehnfähiges, flexibles Polyethylen
Farbe	transluzent
Länge/Breite Installationsebene	260 mm / 130 mm
Länge/Breite gesamt	320 mm / 190 mm
Kabeldurchmesser	bis 20 mm
s _d -Wert	> 10 m
Brandverhalten	E
Temperaturbeständigkeit	dauerhaft -10 °C bis +80 °C
Lagerung	kühl und trocken

Lieferformen

Länge: 320 mm; Breite: 190 mm



STOPPA

Luftdichtungs-Stopfen für Leerrohre für innen und aussen



Für die schnelle und dauerhaft sichere luftdichte Einbindung von Kabeln in Leerrohre. Für den luftdichten Anschluss von Leerrohren an die Dampfbrems- und Luftdichtungsebene stehen Leerrohrmanschetten (z. B. ROFLEX Ø 15-30 mm) zur Verfügung

- ✓ Gewährleistet die Abdichtung von Kabeln in Leerrohren
- ✓ Normgerechtes Bauen: Für luftdichte Anschlüsse nach SIA 180, DIN 4108-7, RE 2020 und OENORM B 8110-2
- ✓ Wird einfach eingesteckt: Durchstossmembran dichtet sicher an Kabel an
- ✓ Einfach zu verarbeiten: Löcher können mit Nagel oder Kartuschenspitze vorgestochen werden
- ✓ Auch für mehrere Kabel geeignet
- ✓ Sichere Luftdichtung an profilierte Rohre durch mehrfache Lippendichtung
- ✓ Kann leicht entfernt werden, wenn ein neues Kabel verlegt werden soll
- ✓ Beste Werte im Schadstofftest, Prüfung nach ISO 16000 durchgeführt

Material	Thermoplastisches Elastomer (TPE)
Farbe	blau
Verarbeitungstemperatur	> -10 °C
Temperaturbeständigkeit	dauerhaft -50 °C bis +90 °C
Lagerung	kühl und trocken

Lieferformen

STOPPA 16 – Aussen-Ø: 16 mm; Innen-Ø: 11 mm
 STOPPA 20 – Aussen-Ø: 20 mm; Innen-Ø: 15 mm
 STOPPA 25 – Aussen-Ø: 25 mm; Innen-Ø: 19,5 mm
 STOPPA 32 – Aussen-Ø: 32 mm; Innen-Ø: 25 mm
 STOPPA 40 – Aussen-Ø: 40 mm; Innen-Ø: 31,5 mm





WELDANO® ROFLEX

Homogen verschweisbare Rohrmanschette, Dachneigung 3–25°



Sichere Ausführung von Rohrdurchdringungen im SOLITEX WELDANO-Unterdachsystem. Mit der vorgefertigten Manschette werden Rohrdurchführungen einfach, schnell und dauerhaft dicht hergestellt. Geeignet für Dachneigungen von 3° bis 25°.

- ✓ Hält Bauteile trocken: Wind-, regen- und wasserdicht
- ✓ Sichere Nahtdichtung: Homogen verschweisbar mit Quellschweissmittel oder Heissluft
- ✓ Einfache Anwendung: Extrem reissfest
- ✓ Praxisgerecht arbeiten: Rohre können in der Manschette geschoben und gezogen werden – der Anschluss bleibt dicht
- ✓ Für Rohre mit Durchmessern von 90 – 125 mm

Material	Polyurethan
Farbe	blau
Rohrdurchmesser	90 – 125 mm
Freibewitterung	4 Monate
Temperaturbeständigkeit	dauerhaft -40 °C bis +80 °C

Lieferformen

Durchmesser Manschette: 225 mm; für Rohr- \varnothing : 90 – 125 mm



WELDANO® ROFLEX MODI

Homogen verschweisbare Rohrmanschette, \varnothing 30–50 mm



Sichere Ausführung von Rohrdurchdringungen im SOLITEX WELDANO-Unterdachsystem. Mit der vorgefertigten Manschette werden Rohrdurchführungen einfach, schnell und dauerhaft dicht hergestellt. Geeignet für Dachneigungen ab 5°.

- ✓ Hält Bauteile trocken: Wind-, regen- und wasserdicht
- ✓ Sichere Nahtdichtung: Homogen verschweisbar mit Quellschweissmittel oder Heissluft
- ✓ Einfache Anwendung: Extrem reissfest und stabil
- ✓ Für Rohre mit Durchmessern von 30 – 50 mm

Material	Polyurethan-Polyester-Komposit, Mittelteil dehnfähig
Farbe	blau / anthrazit
Dicke	2 mm
Rohrdurchmesser	30 – 50 mm
Freibewitterung	6 Monate
Temperaturbeständigkeit	dauerhaft -40 °C bis +90 °C

Lieferformen

Länge x Breite: 180 x 180 mm ; für Rohr- \varnothing : 25 – 50 mm





WELDANO® ROFLEX MODI

Homogen verschweisssbare Rohrmanschetten, Ø 100 – 165 mm



Sichere Ausführung von Rohrdurchdringungen im SOLITEX WELDANO-Unterdecksystem. Mit der vorgefertigten Manschette werden Rohrdurchführungen einfach, schnell und dauerhaft dicht hergestellt. Geeignet für Dachneigungen ab 5°.

- ✓ Hält Bauteile trocken: Wind-, regen- und wasserdicht
- ✓ Sichere Nahtdichtung: Homogen verschweisssbar mit Quellschweissmittel oder Heissluft
- ✓ Einfache Anwendung: Extrem reissfest und stabil
- ✓ Für Rohre mit Durchmessern von 100 – 130 mm

Material	Polyurethan-Polyester-Komposit, Mittelteil dehnfähig
Farbe	blau / anthrazit
Dicke	2 mm
Rohrdurchmesser	100 – 130 mm / 135 – 165 mm
Freibewitterung	6 Monate
Temperaturbeständigkeit	dauerhaft -40 °C bis +90 °C

Lieferformen

WELDANO ROFLEX MODI 130 – Aussen-ø: 360 mm; für Rohr-ø:

100 – 130 mm

WELDANO ROFLEX MODI 165 – Aussen-ø: 400 mm; für Rohr-ø:

135 – 165 mm



WELDANO® ROFLEX MODI

Homogen verschweisssbare Rohrmanschetten, Ø 230–360 mm



Sichere Ausführung von Rohrdurchdringungen im SOLITEX WELDANO-Unterdachsystem. Mit der vorgefertigten Manschette werden Rohrdurchführungen einfach, schnell und dauerhaft dicht hergestellt. Geeignet für Dachneigungen ab 5°.

- ✓ Hält Bauteile trocken: Wind-, regen- und wasserdicht
- ✓ Sichere Nahtdichtung: Homogen verschweisssbar mit Quellschweissmittel oder Heissluft
- ✓ Einfache Anwendung: Extrem reissfest und stabil
- ✓ Für Rohre mit Durchmessern von 230 – 260 mm

Material	Polyurethan-Polyester-Komposit
Farbe	blau
Dicke	2 mm
Rohrdurchmesser	230 – 260 mm / 290 – 320 mm / 330 – 360 mm
Freibewitterung	6 Monate
Temperaturbeständigkeit	dauerhaft -40 °C bis +90 °C

Lieferformen

WELDANO ROFLEX MODI 260 – Aussen-ø: 500 mm; für Rohr-ø:

230 – 260 mm

WELDANO ROFLEX MODI 320 – Aussen-ø: 560 mm; für Rohr-ø:

290 – 320 mm

WELDANO ROFLEX MODI 360 – Aussen-ø: 600 mm; für Rohr-ø:

330 – 360 mm





WELDANO® INCAV / INVEX

Homogen verschweisbares Innenecken-/Aussenecken-Formteil



Sichere Ausführung von Inneneck-/Ausseneckanschlüssen im SOLITEX WELDANO-Unterdachsystem. Das werkseitig vorverschweisste, diffusionsoffene Formteil kann mit dem System-Quellschweissmittel oder Heissluft materialhomogen mit der Unterdachbahn SOLITEX WELDANO 3000 verbunden werden.

- ✓ Einfach Herstellung des sensiblen Anschlusspunkt durch werkseitige Vorfertigung
- ✓ Sichere Eckabdichtung: Homogen verschweisbar mit Quellschweissmittel oder Heissluft
- ✓ Extrem reissfest und robust
- ✓ Mit Messer oder Schere einfach anpassbar, z. B. auf kleinere Schenkellängen
- ✓ Hoher Arbeitsschutz: Oberfläche rutsch- und abriebfest

Membran, beidseitig	Polyurethan
Trägervlies	Polyester
Farbe	blau
Schenkellänge Dicke	150 mm 0,8 mm
Dampfdiffusionswiderstandszahl μ	225
s_d -Wert	0,18 m
Brandverhalten	E
Freibewitterung	4 Monate
Wassersäule	> 4.000 mm
Widerst. Wasserdurchg. un-/gealtert*	W1 / W1
*) Dauerhaftigk. nach künstl. Alterung	bestanden
Kaltbiegeverhalten	-40 °C
Temperaturbeständigkeit	dauerhaft -40 °C bis +100 °C

Lieferformen

Schenkellänge: 150 mm



proclima.ch/de/
weldano-incav



proclima.ch/de/
weldano-invex



Video:



WELDANO® INVEX 3D

Homogen verschweisbare 3D-Dachfensterecken



Sichere Ausführung von Dachfensterecken im SOLITEX WELDANO-Unterdachsystem. Das werkseitig vorverschweisste, diffusionsoffene Formteil kann mit dem System-Quellschweissmittel oder Heissluft materialhomogen mit der Unterdachbahn SOLITEX WELDANO 3000 verbunden werden.

- ✓ Einfach Herstellung des sensiblen Anschlusspunkt durch werkseitige Vorfertigung
- ✓ Sichere Eckabdichtung: Homogen verschweisbar mit Quellschweissmittel oder Heissluft
- ✓ Extrem reissfest und robust
- ✓ Mit Messer oder Schere einfach anpassbar, z. B. auf kleinere Schenkellängen
- ✓ Hoher Arbeitsschutz: Oberfläche rutsch- und abriebfest

Membran, beidseitig	TPU, monolithisch
Trägervlies	Polyester
Farbe	blau
Schenkellänge Dicke	1200 mm 0,8 mm
s_d -Wert	0,18 m
Brandverhalten	E
Freibewitterung	6 Monate
Wassersäule	> 4.000 mm
Widerst. Wasserdurchg. un-/gealtert*	W1 / W1
*) Dauerhaftigk. nach künstl. Alterung	bestanden
Kaltbiegeverhalten	-40 °C
Temperaturbeständigkeit	dauerhaft -40 °C bis +100 °C

Lieferformen

Schenkellänge: 1200 mm



proclima.ch/de/
weldano-invex-3d





WELDANO® TURGA HS

Quellschweissmittel aus organischem Lösemittel



Besonders geringe Schadstoffemission

Für die wasserdichte Verschweissung der Überlappungen von Unterdachbahnen aus TPU (z. B. SOLITEX WELDANO 3000). Weiterhin geeignet für das Verschweissen von Systemprodukten zur Abdichtung von Details wie z. B. dem Anschlussstreifen SOLITEX WELDANO-S 3000.

- ✓ Effizient arbeiten: Sparsam im Verbrauch
- ✓ Geringere Geruchsbelastung für angenehmeres Arbeiten
- ✓ Zügig weiter arbeiten: Ermöglicht sichere schnell belastbare Verbindungen
- ✓ Sicher im System: Abgestimmtes Quellschweissmittel für SOLITEX WELDANO 3000
- ✓ Beste Werte im Schadstofftest, Prüfung nach AgBB / ISO 16000 durchgeführt

Material	organisches Lösemittel
Farbe	transparent
Verarbeitungstemperatur	>10 °C, optimal +10 °C bis +30 °C
Lagerung	+10 °C bis +25 °C, trocken und gut gelüftet, nur im Originalbehälter, vor Hitze und Zündquellen fernhalten

Lieferformen

Inhalt: 1 Liter; Reichweite: ca. 200-250 lfm *

* Die Verbrauchsmengen können je nach Untergrund und Auftragsweise variieren. | Anbruch auf Anfrage. Lieferbar ab 1 Stück.



proclima.ch/de/weldano-turga-hs



WELDANO® TURGA

Quellschweissmittel



Für die wasserdichte Verschweissung der Überlappungen von Unterdachbahnen aus TPU (z. B. SOLITEX WELDANO 3000). Weiterhin geeignet für das Verschweissen von Systemprodukten zur Abdichtung von Details wie z. B. dem Anschlussstreifen SOLITEX WELDANO-S 3000.

- ✓ Effizient arbeiten: Sparsam im Verbrauch
- ✓ Zügig weiter arbeiten: Ermöglicht sichere schnell belastbare Verbindungen
- ✓ Sicher im System: Abgestimmtes Quellschweissmittel für SOLITEX WELDANO 3000

Material	Tetrahydrofuran (90 %), Cyclohexanon (10 %)
Farbe	transparent
Verarbeitungstemperatur	> 0 °C, optimal 18-20 °C
Lagerung	+15 °C bis +25 °C, trocken und gut gelüftet, nur im Originalbehälter, vor Hitze und Zündquellen fernhalten

Lieferformen

Inhalt: 1 Liter; Reichweite: ca. 200-250 lfm *

* Die Verbrauchsmengen können je nach Untergrund und Auftragsweise variieren. | Anbruch auf Anfrage. Lieferbar ab 1 Stück.



proclima.ch/de/weldano-turga



Video:





Pinselflasche

Auftragswerkzeug für WELDANO TURGA (HS)



Für besonders schnelles und einfaches Auftragen des Quellschweissmittels WELDANO TURGA (HS).

- ✓ Ermöglicht einhändiges Arbeiten
- ✓ Keine Verunreinigung des Quellschweissmittels im Gebinde
- ✓ Fassungsvermögen 500 ml

Lieferformen

Fassungsvermögen: 500 ml; Breite Pinsel: 35 mm



ROLLFIX

Andruckrolle



Praktisches Werkzeug zum gleichmässigen Andrücken der Verschweissnaht zweier SOLITEX WELDANO Bahnen untereinander.

- ✓ Saubere, glatte Oberfläche dank Silikonrolle
- ✓ Ergonomischer Griff für gute Kraftübertragung

Lieferformen

Breite Rolle: 40 mm





SOLTEMPA

Vollflächig klebender, UV-stabiler Traufabschlussstreifen



Traufbahn zur Verlegung auf SOLITEX WELDANO für den offenen Traufabschluss mit Lochblech. Ermöglicht das Entwässern der Unterdachbahn in die Dachrinne.

- ✓ Sehr hohe Lebensdauer: UV-Alterungs-Test mit 10.000 h statt 336 h durchgeführt
- ✓ Dauerhafter Schutz durch höchste Alterungs- und Hitzebeständigkeit der doppelten TEEE-Membran
- ✓ Leicht und sicher zu verarbeiten durch geteilte Trennfolie - haftet sofort auf tragfähigen Untergründen
- ✓ Flexibel verwendbar: Auch in der Fassade einsetzbar
- ✓ Maximal flexible Bauzeitenplanung durch bis zu 6 Monate Freibewitterung in der Bauphase

3 x Vlies	Polypropylen Mikrofaser
2 x Membran	TEEE, monolithisch
Kleber	Spezial Acrylat-Haftkleber
Trennlage	silikonisierte PE-Folie, geteilt: 30/250 mm
Flächengewicht	390 g/m ²
s _d -Wert	0,2 m
Brandverhalten	E
Freibewitterung	6 Monate, dauerhaft gegen diffuses UV Licht im Traufbereich
Wassersäule	10.000 mm
Widerst. Wasserdurchg. un-/gealtert*	W1 / W1
Weiterreisswiderstand längs/quer	300 N / 380 N
Temperaturbeständigkeit	dauerhaft -40 °C bis +100 °C
CE-Kennzeichnung	vorhanden

Lieferformen

Länge: 30 m; Breite: 28 cm; Gewicht: 3,5 kg



ADHERO Floor Drain

Bodenablauf im SOLITEX ADHERO System



Formteil für die vertikale Entwässerung durch das Decken- oder Dachpaket in der Bauzeit. Einbau mit Anschluss an ein Rohr- oder Schlauchsystem zur temporären Wasserableitung.

- ✓ Schneller Einbau: Bauteil lediglich durchbohren, kein Fräsen erforderlich
- ✓ Sichere Entwässerung: Zuverlässiger Ablauf durch extra-flachen Flansch, geringe Aufbauhöhe
- ✓ Wasserdichte Einbindung: Anschluss von SOLITEX ADHERO an Bodenablauf mit dem SOLID-Klebeband TESCON VANA
- ✓ Zeitsparend und verlässlich definiert: Anschluss an Rohre und Schläuche zur provisorischen Wasserableitung

Material	PVC
Farbe	grau
Dicke	3,5 mm
Höhe	320 mm
Durchmesser aussen	Flansch: 300 mm
Durchmesser aussen	Rohr: 63 mm

Lieferformen

Inhalt: 1 Stück





DASATOP® FIX

Montageleiste für Sparrenflanke



Für den einfachen sicheren, eng an den Sparrenflanken anliegenden Einbau einer Sub-and-Top-Sanierungs-Dampfbremse, z. B. DASATOP.

- ✓ Hohlraumfrei Dämmen: Fixiert DASATOP stramm in Ecken
- ✓ Erleichtert das Verlegen der DASATOP: Bahn wird zusätzlich fixiert
- ✓ Sorgt für sichere Bauteile durch Vermeiden von Konvektionstunneln und damit verbundenem Tauwasserausfall auf der Sparenoberseite
- ✓ Einfach zu verarbeiten: Ablängen von Hand - befestigen mit dem Schlagtacker

Material	MDF/ HDF Faserplatte E1 / V20
Farbe	braun
Länge	1,00 m
Breite	40 mm
Dicke	3 mm
Gewicht	ca. 90 g/m
Freibewitterung	4 Wochen
Verarbeitungstemperatur	ab -10 °C
Temperaturbeständigkeit	dauerhaft -40 °C bis +90 °C
Lagerung	kühl und trocken

Lieferformen

Länge: 1 m; Breite: 40 mm; Dicke: 3 mm



TESCON® FIX⁷

Montagewinkleiste



Schafft eine definierte Ebene für den einfachen und sicheren luftdichten Anschluss an eckige und leicht abgerundete Durchdringungen, z. B. bei der traufseitigen Sparrendurchführung bei Dachsanierungen von aussen mit dem DASAPLANO-System, an sichtbare Zangenlagen im Steildachbereich oder an Deckenbalken geschossübergreifender Innendämmungen von Wänden.

- ✓ Eckige Durchdringungen einfach abdichten
- ✓ Schafft eine saubere Verklebungsebene für den luftdichten Anschluss und hohlraumfreies Dämmen
- ✓ Sorgt für sichere Bauteile innen und aussen durch wasserfesten SOLID-Kleber
- ✓ Leicht zu verarbeiten: Einfaches Ablängen mit Cutter, Schere oder Säge
- ✓ Beste Werte im Schadstofftest, Prüfung nach ISO 16000 durchgeführt

Träger	Spezialvlies aus PP
Kleber	wasserfester SOLID-Kleber
Trennlage	silikonisierte PE-Folie
Winkleiste	Kraftkarton
Farbe	hellblau
Freibewitterung	Klebeband: 6 Monate; Winkel: witterungsgeschützt einbauen
Anforderung Verklebung un-/gealtert	bestanden
Verarbeitungstemperatur	ab -10 °C
Temperaturbeständigkeit	dauerhaft -40 °C bis +90 °C
Lagerung	kühl und trocken

Lieferformen

Länge: 1 m; Schenkellänge: 30 mm



proclima.ch/de/dasatop-fix



Video:



proclima.ch/de/tescon-fix



Video:





Da sind Sie sicher – pro clima Gewährleistung

Auf die Qualität, die Dauerhaftigkeit und die zuverlässige Funktion des pro clima Systems können Sie sich verlassen. Im Fall der Fälle stehen wir Ihnen mit einer umfangreichen, transparenten und fairen Gewährleistung zur Seite:

- ✓ Umfangreiche Leistung im Schadensfall
- ✓ Im pro clima System doppelt so langer Gewährleistungszeitraum wie gesetzlich gefordert
- ✓ Inklusive Ausbau, Entsorgung, Materialersatz und Wiedereinbau

Für das gesamte pro clima Luftdichtungssystem und die einzelnen pro clima Bauprodukte in Kombination aller zugelassenen Wärmedämmstoffe sowie für das SOLITEX Steildach- und Wandabdichtungssystem übernehmen wir:

10 Jahre Gewährleistung

... wenn die Verarbeitung der Produkte ausschliesslich in Kombination mit pro clima Standardprodukten erfolgt, soweit für die Anwendung Produkte im pro clima System angeboten werden.

6 Jahre Gewährleistung

... wenn die Verarbeitung der Produkte in Kombination mit Produkten Dritter erfolgt.



BESTÄTIGUNG

100
JAHRE

Dauerhaft luftdicht mit pro clima! Geprüft für den gesamten Nutzungszeitraum

- Sichere Funktion für 100 Jahre geprüft
- Unabhängig bestätigt
- Mindestanforderungen deutlich übertroffen

→ Wärmedämmung und Luftdichtung sollen mehr als 50 Jahre funktionieren

Klebeverbindungen zur Herstellung der Luftdichtheit nach DIN 4108-7, SIA 180 oder OENORM B 8110-2 sollen eine Dauerhaftigkeit von 50 bis 100 Jahren aufweisen – denn das ist die zu erwartende Lebensdauer einer Wärmedämmkonstruktion, über die sie zuverlässig vor Schäden aus konvektivem Feuchteintrag geschützt werden muss. Dieser Zeitraum deckt sich mit der Realität, denn aktuell werden bei Konstruktionen aus den 50er, 60er und 70er Jahren die Luftdichtheit optimiert und die Wärmedämmungen ersetzt bzw. den aktuellen gesetzlichen Anforderungen angepasst.

→ Bereits 17 Jahre können als dauerhaft gelten

Im Rahmen von zwei Forschungsprojekten zur Qualitätssicherung klebebasierter Verbindungstechnik für Luftdichtheitsschichten an der Universität Kassel wurden Verfahren zur beschleunigten Alterung für Klebeband- und Klebemassenverbindungen entwickelt, welche mittlerweile in der DIN 4108-11 enthalten sind. Hier wird gefordert, dass Klebeverbindungen nach einer Lagerung bei erhöhter Lufttemperatur und Feuchtigkeit (65 °C und 80 % relative Luftfeuchtigkeit) über einen Zeitraum von 120 Tagen (das entspricht etwa 17 Jahren in der Realität) vorgegebene Mindestzugfestigkeiten aufweisen müssen. Bereits dann kann die Verbindung als dauerhaft angesehen werden.

→ pro clima Klebebänder und Kleber wurden erfolgreich auf 100 Jahre geprüft

Für die Prüfung der Dauerhaftigkeit luftdichter Verklebungen wurden auch die pro clima Klebebänder TESCON VANA, UNI TAPE und TESCON No.1 sowie der Anschlusskleber ORCON F einer beschleunigten Alterung unter den oben genannten Rahmenbedingungen an der Universität Kassel unterzogen. Der Testzeitraum wurde zusätzlich von 120 Tagen auf 700 Tage verlängert. 700 Tage beschleunigte Alterung entsprechen 100 Jahren in der Realität. Die vier pro clima Klebematerialien haben auch diese verlängerte, beschleunigte Alterung sicher bestanden.

Darum stehen Sie mit pro clima auf der sicheren Seite



TESCON **VANA**



UNI TAPE



TESCON **No.1**



ORCON **F**

Die anspruchsvollen, verlängerten Prüfungen haben die Eignung der Klebebänder TESCON VANA, UNI TAPE und TESCON No.1 sowie des Anschlussklebers ORCON F zur Sicherstellung der durch DIN 4108-7, SIA 180 und OENORM B 8110-2 normativ geforderten, dauerhaften Luftdichtheit bestätigt. Dampfbremse- und Luftdichtungsbahnen sowie luftdichte Holzwerkstoffplatten können mit pro clima nachweislich sicher verklebt und angeschlossen werden.



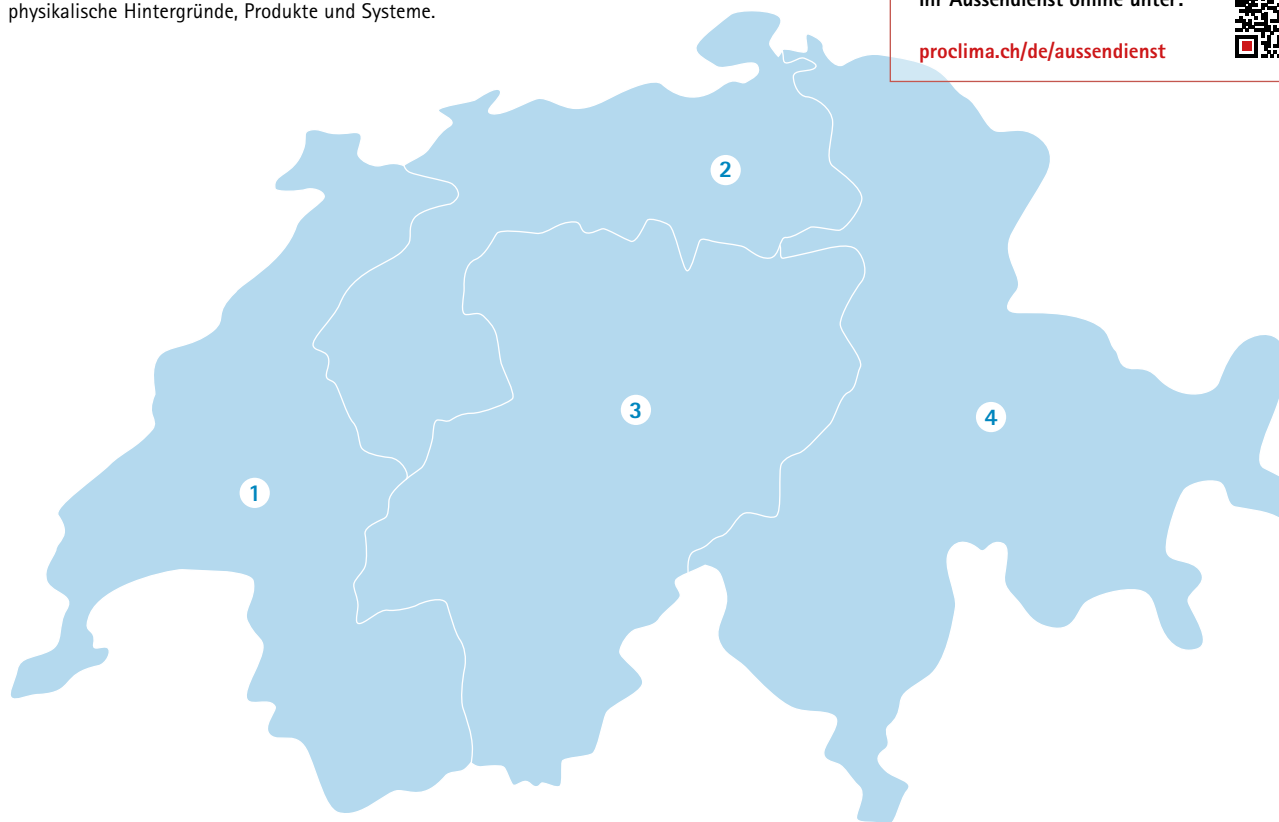
pro clima Aussendienst

Der kompetente Ansprechpartner vor Ort zu allen Fragen rund um die Dichtung der Gebäudehülle, praxisgerechte Ausführungen, bau-physikalische Hintergründe, Produkte und Systeme.



Bleiben Sie auf dem Laufenden –
Ihr Aussendienst online unter:

proclima.ch/de/aussendienst



1 Michael Gross

Mobil: 079 632 38 94

michael.gross@proclima.ch



2 Ali Dibrani

Mobil: 079 541 36 03

ali.dibrani@proclima.ch



3 Tobias Lötscher

Mobil: 079 554 81 34

tobias.loetscher@proclima.ch



4 Richard Kurtz

Mobil: 079 884 41 25

richard.kurtz@proclima.ch



Vertriebsmanagement

Axel Schmidt

Tel.: 061 511 38 38

Mobil: +49 160 5536 389

axel.schmidt@proclima.ch



Anwendungstechnik Gebäudehülle

Philipp Kuechler

Tel.: 061 511 38 45

Mobil: 079 309 22 27

philipp.kuechler@proclima.ch





pro clima WISSEN kompakt



pro clima WISSEN kompakt

Der kompakte Leitfaden zur sicheren Dichtung der Gebäudehülle. Planungshandbuch mit Produkt- und Systeminformationen, Zugang zu Studien der Luftdichtung, Sanierung und Aussendichtung, über 100 CAD-Details, Service u. v. m.

Gleich kostenfrei anfordern:

info@proclima.ch
proclima.ch



Das Wissens-Forum für alle, die an Qualität und zukunfts-fähigem Bauen interessiert sind

WISSEN-Wiki ist ein von MOLL bauökologische Produkte GmbH gefördertes Gemeinschaftsprojekt, welches die Verbreitung von neuen Ideen und Erkenntnissen, innovativen Produkten und Initiativen für gutes Klima und für gute Qualität unterstützt. Reinschauen unter:



wissenwiki.de



pro clima Seminarprogramm

Mit den Präsenz- und Online-Seminaren der pro clima Wissenswerkstatt und den Kombi-Schulungen erreichen Sie schnell und effizient Ihr Ziel – ausgerüstet mit einem Werkzeugkasten voller Wissen und Erfahrungen. Profis aus dem Fach vermitteln praxisbezogene und aktuelle Inhalte und sorgen so für nachhaltige Lernerfolge.

proclima.ch/de/seminare



Verpassen Sie keinen Termin und abonnieren Sie den Newsletter der pro clima Wissenswerkstatt!
proclima.ch/de/seminar-newsletter



pro clima CH GmbH
Teichgässlein 9 · 4058 Basel
info@proclima.ch · proclima.ch



Technik-Hotline: +41 61 511 38 45
technik@proclima.ch

Sichere Systemlösungen für die Dichtung der Gebäudehülle



Intelligente Luft-
dichtung innen



System INTELLO macht Ihre Bauteile besonders sicher. Hydrosafe Hochleitungs-Dampfbrems-System 100-fach feuchtevariabel s_d -Wert 0,25 bis >25 m, DIBt-Zulassung für normgerechtes Bauen.



Praxisgerechte
Sanierung +
Modernisierung

Systeme DASAPLANO und DASATOP verbinden einfache Verarbeitung und sichere Funktion. Luftdichtungs-Systeme zur Dachsanierung von aussen.



Feuchteaktive Wind-
dichtung aussen

System SOLITEX schützt vor Wind und hält das Bauteil trocken. Hochdiffusionsoffene Unterdach- und Wandschalungs-Systeme mit porenfreier Funktionsmembran, transportieren Feuchte aktiv aus dem Bauteil nach aussen ab.



Sicherer Fenster-
anschluss

pro clima CONTEGA-Bänder Intelligente Anschlussbänder binden Fenster und Türen dauerhaft sicher in Wände ein. 100% geprüfte Dichtsysteme für innen, aussen und Unterfensterbank.

proclima.ch

