

Paigaldusjuhend STOPPA

Paigaldusjuhend



1. Sobiva läbimõõdu valimine

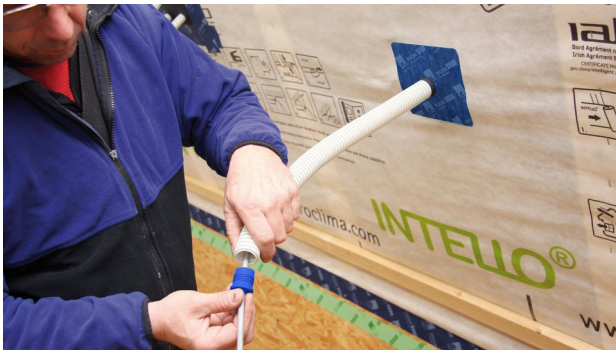
Sobiv kork vastab kaablikõri läbimõõdule.



2. Augu läbitorkamine

Torgake STOPPA koonilise esemega (nael, pastapliiats või padruni teravik) läbi.

Valmistage läbiviik, mis vastab ca 60% kaabli läbimõõdule.



3. Kaabli läbiviimine

Toestage STOPPA-t läbiviimispunktis ja tõmmake kaabel eelnevalt valmistatud avast läbi.



4. Kork õhupidavalt ühendada

Suruge kork kuni piirikuni kõritorusse kinni.



5. Valmis!

Lisakleepimine ei ole vajalik. Elastne termoplastne elastomeer tagab kaabli ja kõritoru õhupidava ühenduse.



6. Juhis mansetid

Kaablikõri kiire ja kindla ühenduse õhu- või tuuletõkkekihiga saavutate kõrimansetiga ROFLEX 20 ja ROFLEX 20 multi-ga.

Esitatud faktid põhinevad teadusuuringute ja praktiliste kogemuste praegusel tasemel. Tootja jätab endale õiguse muuta ja arendada toote kujundust ja kasutusala ning muuta nendega seotud kvaliteedinõudeid. Paigaldamist oleme meelsasti valmis nõustama teadmiste kehtiva taseme kohaselt.

Täiendav info kasutamise ja konstruktsiooninõuete kohta on esitatud pro clima projekteerimis- ja kasutussoovitustes. Küsimuste korral helistada pro clima tehnilise nõustamise telefonile: +372 7405509

MOLL**bauökologische Produkte GmbH**

Rheintalstraße 35 - 43

D-68723 Schwetzingen

Fon: +49 (0) 62 02 - 27 82.0

eMail: info@proclima.de