

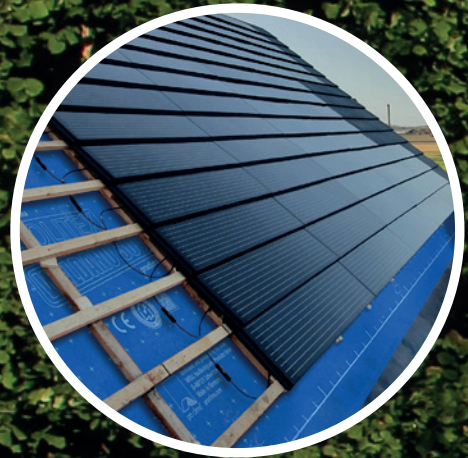


30

pro clima System

SOLITEX WELDANO[®] 3000

NEU: Einsatz auch unter
dachintegrierten Solaranlagen*



Diffusionsoffenes, homogen verschweißbares Unterdachsystem

Regensicheres oder wasserdichtes Unterdach

System SOLITEX WELDANO® 3000

Diffusionsoffene, nahtgefügte Unterdeckbahn (UDB-eA)

Anwendung:

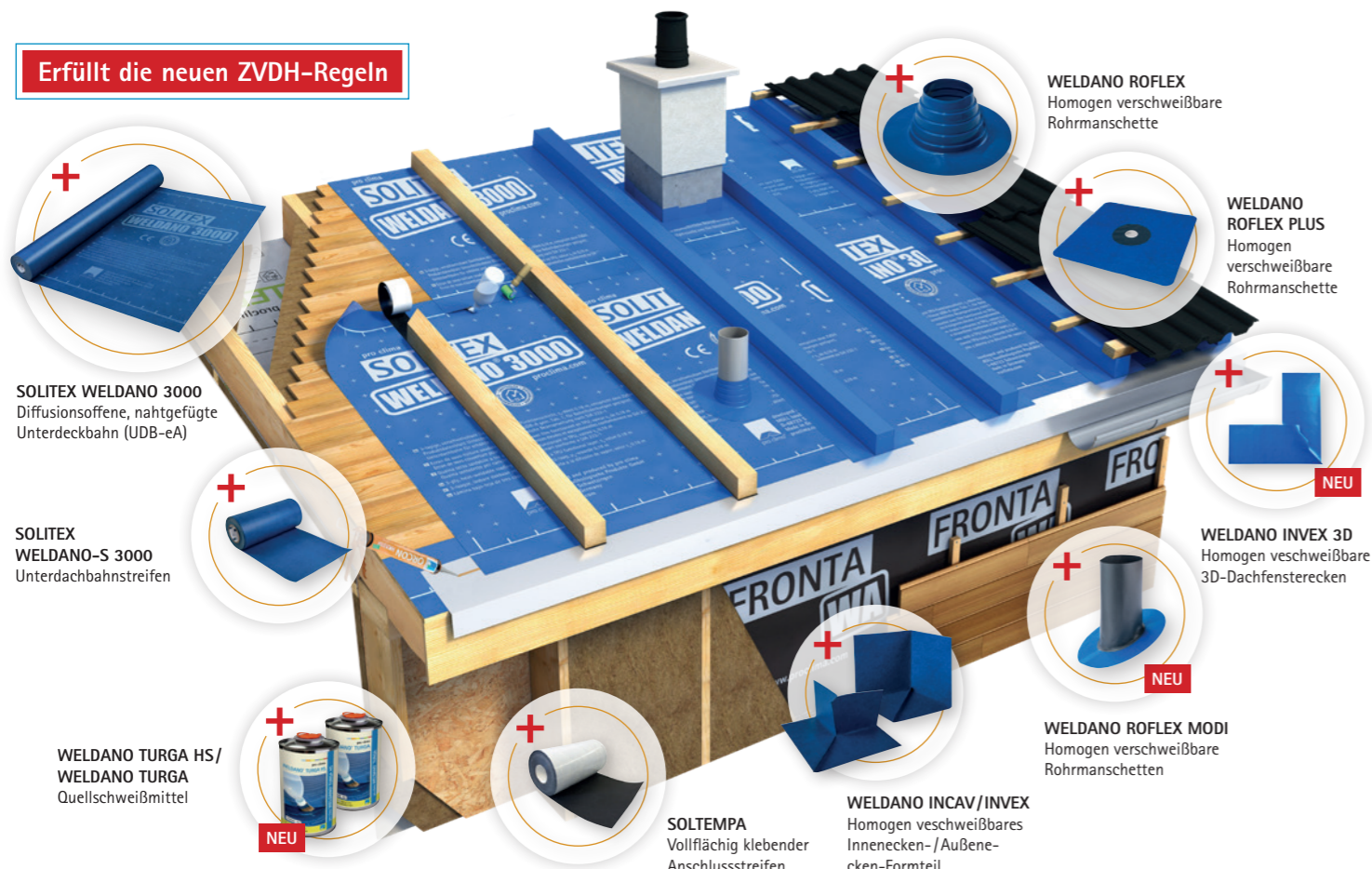
Einsatz als 3-lagige diffusionsoffene, nahtgefügte Unterdeckbahn UDB-eA der Klasse 1 + 2, $\geq 10^\circ$ DN nach ZVDH. Mit einzelvertraglicher Vereinbarung, in Abhängigkeit der Dacheindeckung, auch für Dachneigungen $< 10^\circ$ einsetzbar. Geeignet zur Verlegung auf druckfestem Untergrund, z. B. Holzschalungen, Holzwerkstoffplatten und Holzfaserunterdeckplatten, unter dachintegrierten Solaranlagen.



Vorteile:

- ✓ Sichere Nahtdichtung: Homogen verschweißbar
- ✓ Vorkonfektionierung der SOLITEX WELDANO 3000
- ✓ Einsatz unter dachintegrierten Solaranlagen möglich*
- ✓ Hoher Arbeitsschutz: Oberfläche rutsch- und abriebfest
- ✓ Höchste Sicherheitsanforderungen: Klasse 1 + 2 ($\geq 10^\circ$ DN) gemäß ZVDH
- ✓ Maximale Sicherheit: Diffusionsoffen, Schlagregendicht und höchster Hagelschutz HW 5 (nach VKF) und nach DIN EN 13583
- ✓ Leicht verarbeitbar: Extrem reißfest und robust
- ✓ Hält Bauteile auch während der Bauphase trocken: Bester Schlagregenschutz durch monolithische Membran

Erfüllt die neuen ZVDH-Regeln



Der Unterschied von regensicheren zu wasserdichten Unterdächern

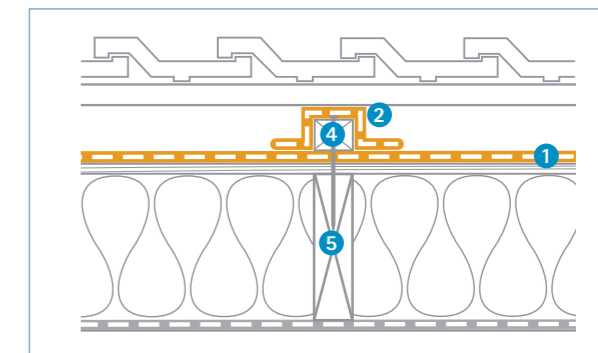
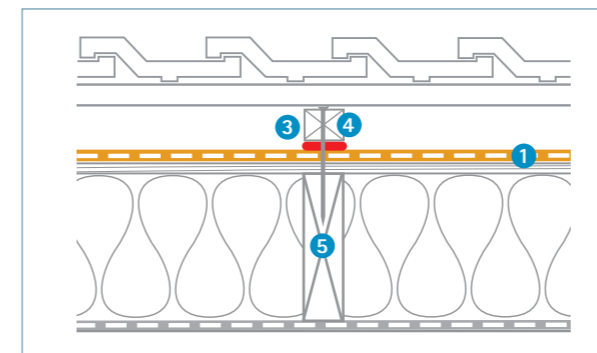


Abb. 1: Regensicheres Unterdach: Konterlatte mit Nageldichtband auf Abdichtungsbahn (CH: Standardausführung bei ausserordentlicher Beanspruchung)

Abb. 2: Wasserdichtes Unterdach: Konterlatte in die Abdichtungsebene eingebunden (CH: Mögliche Zusatzmassnahme)

- 1 Unterdachbahn SOLITEX WELDANO 3000
- 2 Unterdachbahnstreifen SOLITEX WELDANO-S 3000
- 3 Nageldichtband TESCON NAIDECK mono
- 4 Konterlatte
- 5 Sparren

*diese müssen wasser- und UV-dicht sein

Mehr Informationen zu SOLITEX WELDANO 3000

- Verarbeitungs-Videos
- Ausschreibungstexte
- CAD-Details
- Und vieles mehr unter:

[proclima.de/
solitex-weldano-3000](http://proclima.de/solitex-weldano-3000)



SOLITEX WELDANO 3000
Diffusionsoffene, nahtgefügte
Unterdeckbahn (UDB-eA)



SOLITEX WELDANO 3000
Zuschnitt- und
Verschweiss-Service

[proclima.de/
solitex-weldano-3000/zuv](http://proclima.de/solitex-weldano-3000/zuv)



SOLITEX WELDANO® Zuschnitt- und Verschweiß-Service

Machen Sie Ihre Dächer noch schneller und einfacher dicht

Sie haben eine Dachkonstruktion, die mit einer homogen untereinander verschweißten Unterdachbahn ausgeführt werden soll? Dann müssen Sie sich ab jetzt um die Verbindung der Bahnen untereinander und den Zuschnitt nicht mehr kümmern. Bereits ab 50 m² Dachfläche übernimmt pro clima für Sie die Konfektionierung der SOLITEX WELDANO 3000 Unterdachbahn: automatisiert, hocheffektiv, sicher dicht und zu einem fairen Preis. Das spart wertvolle Montagezeit auf der Baustelle und macht unabhängiger von den Witterungsbedingungen. Zur Angebotsanfrage schicken Sie einfach Ihre Dachzeichnung/Beschreibung per eMail. Neben Standarddachformen wie L-Form und Rechteck, bieten wir Ihnen auch die Möglichkeit Sonder-Dachformen z. B. mit Kehlenausprägung vorzuschweißen.



Vorteile:

- ✓ Schnellere Montage durch Zeitersparnis auf der Baustelle
- ✓ Planen passend für Ihr Projekt zugeschnitten, verschweißt und geliefert
- ✓ Gleichmäßig sichere Ausführungsqualität durch maschinell verschweißte Fügenähte
- ✓ Mehr Unabhängigkeit von Baustellenbedingungen: kein Schweißen bei Feuchtigkeit, schnellerer Witterungsschutz
- ✓ Schon ab 50 m² Dachfläche möglich

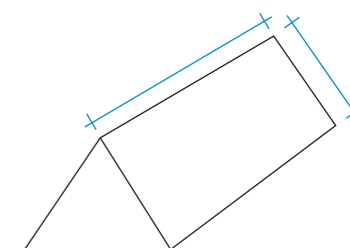
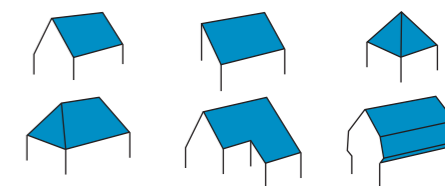


Bestellen – Ausrollen – Dicht

So einfach geht's

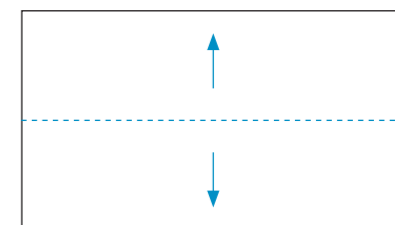
1. Ihre Dachform

Um was für eine Dachform handelt es sich? Satteldach, Pultdach, Zeltdach etc. Bitte geben Sie die Dachform an und zeichnen Sie den Aufriss Ihres Daches mit den wahren Längen und Flächen. Bitte berücksichtigen Sie dabei auch Sonderformen wie z.B. anschließende Kehlen etc.



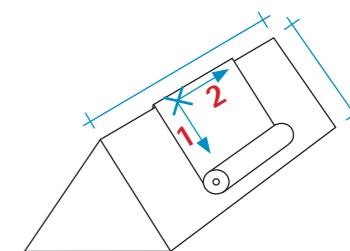
2. Angabe zu Trauflänge und Ortganglänge

Geben Sie bitte in Ihrer Zeichnung die Abmessungen von Ortgang und Traufe und alle zu berücksichtigten Abmessungen z.B. Kehlenlänge zur Ermittlung der Fläche an.



3. Angabe zu Firstposition und Wasserlaufrichtung

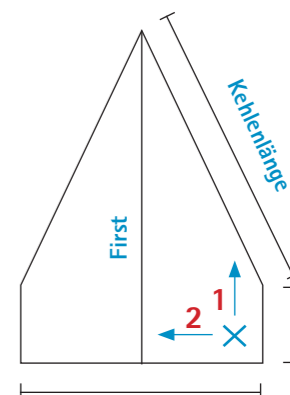
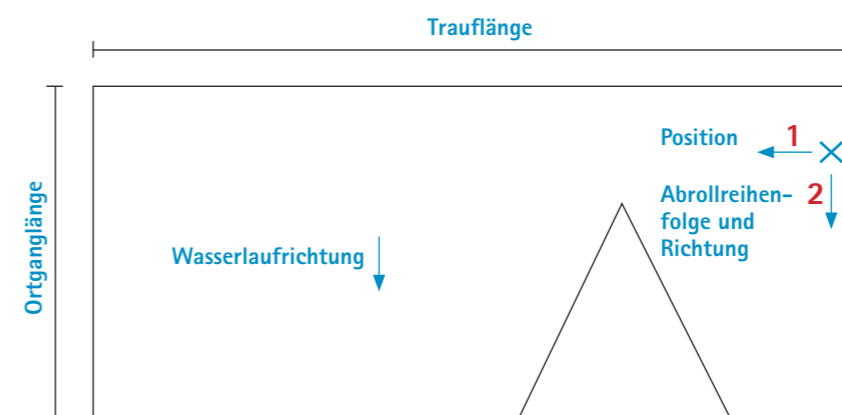
Markieren Sie bitte in Ihrer Zeichnung die Position Ihres Firstes mit einer Linie und die Wasserlaufrichtung mit einem Richtungspfeil.



4. Angabe zur Positionierung und Ausrollrichtung (längs und quer)

Die vorkonfektionierte Plane kommt üblicherweise als ein in zwei Richtungen gerolltes Paket auf Ihre Baustelle. Haben Sie eine konkrete Abrollposition, Abrollrichtung und Abrollreihenfolge geplant? Dann markieren Sie den Positionierungspunkt bitte mit einem Kreuz. Die folgenden Ausrollrichtungen zeigen Sie am besten anhand von Pfeilen mit einer Bezifferung der Abrollreihenfolge (1, 2).

An diesem Beispiel können Sie sich orientieren:



Formular-Download:
procli.ma/weldano-plane



Hinweis

Siehe Seite 15 oder bei Fragen wenden Sie sich an die Technik Hotline von pro clima unter
+49 6202 2782 45



SOLITEX WELDANO® 3000 / SOLITEX WELDANO®-S 3000



Technische Daten

Membran, beidseitig		TPU, monolithisch
Trägervlies		Polyester
Farbe		blau
Flächengewicht	DIN EN 1849-2	350 g/m ²
Flächengewicht der Funktionsschichten	DIN EN 1849-2	220 g/m ²
Dicke	DIN EN 1849-2	0,8 mm
Dampfdiffusionswiderstandszahl μ	DIN EN ISO 12572	225
s_d -Wert	DIN EN ISO 12572	0,18 m
Brandverhalten	DIN EN 13501	E
Brandverhalten (CH)	VKF / AEAI	RF 3
Brandkennziffer (CH)	VKF / AEAI	4.2
Freibewitterung		6 Monate
Schlagregentest	TU Berlin, GHS	bestanden
Hagelbeständigkeit	DIN EN 13583	bestanden
Hagelwiderstand	VKF / AEAI	Klasse HW 5
Mindestdachneigung (CH)		3°
Unterdeckbahn	ZVDH-Produktdatenblatt 2024	UDB-eA
Behelfsdeckung; geeignet als ... ¹	ZVDH	ja
Unterdach (CH)	SIA 232/1	ausserordentliche Beanspruchung
Wassersäule	DIN EN ISO 811	> 4.000 mm
Widerst. Wasserdurchgang un-/gealtert*	DIN EN 13859-1	W1 / W1+
Höchstzugkraft längs/quer	DIN EN 13859-1 (A)	320 N/5 cm / 400 N/5 cm
Höchstzugkraft längs/quer gealtert*	DIN EN 13859-1 (A)	275 N/5 cm / 320 N/5 cm
Dehnung längs/quer	DIN EN 13859-1 (A)	50 % / 70 %
Dehnung längs/quer gealtert*	DIN EN 13859-1 (A)	50 % / 70 %
Weiterreißwiderstand längs/quer	DIN EN 13859-1 (B)	200 N / 200 N
*) Dauerhaftigkeit nach künstl. Alterung	DIN EN 1297	bestanden
Kaltbiegeverhalten	DIN EN 1109	-40 °C
Abriebfestigkeit (CH)	GHS	bestanden
Temperaturbeständigkeit	EN 1109, EN 1296, EN 1297	dauerhaft -40 °C bis +100 °C
Wärmeleitfähigkeit		0,04 W/(m·K)
CE-Kennzeichnung	DIN EN 13859-1	vorhanden

¹ SOLITEX WELDANO 3000 ² SOLITEX WELDANO-S 3000

Lieferformen

SOLITEX WELDANO 3000: Länge: 30 m; Breite: 0,30 m; 0,50 m; 1,00 m; 1,50 m
SOLITEX WELDANO-S 3000: Länge: 25 m; Breite: 0,375 m

WELDANO® INCAV / WELDANO® INVEX / WELDANO® INVEX 3D



Technische Daten

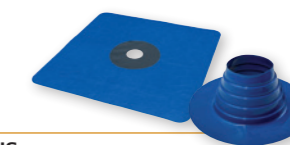
Membran, beidseitig		Polyurethan ¹² :TPU, monolithisch ³
Trägervlies		Polyester
Farbe		blau
Schenkellänge		150 mm ¹² / 1200 mm ³
Dicke	DIN EN 1849-2	0,8 mm
Dampfdiffusionswiderstandszahl μ ¹²	DIN EN ISO 12572	225
s_d -Wert	DIN EN ISO 12572	0,18 m
Brandverhalten	DIN EN 13501	E
Freibewitterung		4 Monate ¹² / 6 Monate ³
Wassersäule	DIN EN ISO 811	> 4.000 mm
Widerst. Wasserdurchgang un-/gealtert*	DIN EN 1928	W1 / W1
*) Dauerhaftigkeit nach künstl. Alterung	DIN EN 1297	bestanden
Kaltbiegeverhalten	DIN EN 1109	-40 °C
Temperaturbeständigkeit		dauerhaft -40 °C bis +100 °C

¹ SOLITEX WELDANO INCAV ² SOLITEX WELDANO INVEX ³ SOLITEX WELDANO INVEX 3D

Lieferformen

WELDANO INCAV: Schenkellänge: 150 mm
WELDANO INVEX: Schenkellänge: 150 mm
WELDANO INVEX 3D: Schenkellänge: 1200 mm

WELDANO® ROFLEX / WELDANO® ROFLEX PLUS

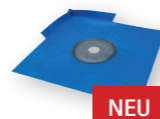


Technische Daten

	WELDANO ROFLEX	WELDANO ROFLEX PLUS
Material	Polyurethan	Polyurethan-Polyester-Komposit, Mittelteil dehnfähig
Farbe	blau	blau / anthrazit
Dicke	-	2 mm
Rohrdurchmesser	90 - 125 mm	90 - 125 mm
s_d -Wert	-	0,6 m
Freibewitterung	4 Monate	4 Monate
Temperaturbeständigkeit	-40 °C bis +80 °C	dauerhaft -40 °C bis +100 °C

Lieferformen

WELDANO ROFLEX: Durchmesser Manschette: 225 mm; für Rohr- ϕ : 90 - 125 mm
WELDANO ROFLEX PLUS: Länge x Breite: 480 x 480 mm; für Rohrdurchmesser: 90 - 125 mm

WELDANO® MODI 50

NEU

Technische Daten

Material	Polyurethan-Polyester-Komposit, Mittelteil dehnfähig
Farbe	blau / anthrazit
Dicke	2 mm
Rohrdurchmesser	25 - 50 mm
s _d -Wert	0,2 m
Freibewitterung	6 Monate
Temperaturbeständigkeit	dauerhaft -40 °C bis +90 °C

Lieferformen

Außen-ø: 180 mm; für Rohr-ø: 25 - 50 mm

WELDANO® MODI 130-165

NEU

Technische Daten

Material	Polyurethan-Polyester-Komposit, Mittelteil dehnfähig
Farbe	blau / anthrazit
Dicke	2 mm
Rohrdurchmesser	100 - 130 mm / 135 - 165 mm
s _d -Wert	0,2 m
Freibewitterung	6 Monate
Temperaturbeständigkeit	dauerhaft -40 °C bis +90 °C

Lieferformen

WELDANO ROFLEX MODI 130 – Außen-ø: 360 mm; für Rohr-ø: 100 - 130 mm

WELDANO ROFLEX MODI 165 – Außen-ø: 400 mm; für Rohr-ø: 135 - 165 mm

WELDANO® MODI 260-360

NEU

Technische Daten

Material	Polyurethan-Polyester-Komposit
Farbe	blau
Dicke	2 mm
Rohrdurchmesser	230 - 260 mm / 290 - 320 mm / 330 - 360 mm
s _d -Wert	0,2 m
Freibewitterung	6 Monate
Temperaturbeständigkeit	dauerhaft -40 °C bis +90 °C

Lieferformen

WELDANO ROFLEX MODI 260 – Außen-ø: 500 mm; für Rohr-ø: 230 - 260 mm

WELDANO ROFLEX MODI 320 – Außen-ø: 560 mm; für Rohr-ø: 290 - 320 mm

WELDANO ROFLEX MODI 360 – Außen-ø: 600 mm; für Rohr-ø: 330 - 360 mm

WELDANO® TURGA HS

NEU Lieferbar ab 01.03.2025

Vorteile:

- ✓ Effizient arbeiten: Sparsam im Verbrauch
- ✓ Geringere Geruchsbelastung für angenehmeres Arbeiten
- ✓ Zügig weiter arbeiten: Ermöglicht sichere schnell belastbare Verbindungen
- ✓ Sicher im System: Abgestimmtes Quellschweißmittel für SOLITEX WELDANO 3000
- ✓ Beste Werte im Schadstofftest, Prüfung nach AgBB / ISO 16000 durchgeführt

Technische Daten

Material	organisches Lösemittel
Farbe	transparent
Verarbeitungstemperatur	>10 °C, optimal +10 °C bis +30 °C
Lagerung	+10 °C bis +25 °C, trocken und gut gelüftet, nur im Originalbehälter, vor Hitze und Zündquellen fernhalten

Lieferformen

Inhalt: 1 Liter; Reichweite: Breite mind. 30 mm: ca. 200-250 lfm *

* Die Verbrauchsmengen können je nach Untergrund und Auftragsweise variieren. | Anbruch auf Anfrage. Lieferbar ab 1 Stück.

WELDANO® TURGA**Vorteile:**

- ✓ Effizient arbeiten: Sparsam im Verbrauch
- ✓ Zügig weiter arbeiten: Ermöglicht sichere schnell belastbare Verbindungen
- ✓ Sicher im System: Abgestimmtes Quellschweißmittel für SOLITEX WELDANO 3000

Technische Daten

Material	Tetrahydrofuran (90 %), Cyclohexanon (10 %)
Farbe	transparent
Verarbeitungstemperatur	> 0 °C, optimal 18-20 °C
Lagerung	+15 °C bis +25 °C, trocken und gut gelüftet, nur im Originalbehälter, vor Hitze und Zündquellen fernhalten

Lieferformen

Inhalt: 1 Liter; Reichweite: Breite mind. 30 mm: ca. 200-250 lfm *

* Die Verbrauchsmengen können je nach Untergrund und Auftragsweise variieren. | Anbruch auf Anfrage. Lieferbar ab 1 Stück.

Pinselflasche / ROLLFIX**Lieferformen**

Pinselflasche: Fassungsvermögen: 500 ml; Breite (Pinselflasche): 35 mm

ROLLFIX: Breite (Rolle): 40 mm



pro clima Außendienst



+ Bleiben Sie auf dem Laufenden –
Ihr pro clima Außendienst online:
proclima.de/aussendienst



1 Patrick Ehlers
Mobil: +49 1515 7827657
patrick.ehlers@proclima.de



2 Michael Dubbert
Mobil: +49 151 1874 8355
michael.dubbert@proclima.de



3 Hartwig Meyer
Mobil: +49 151 1445 2869
hartwig.meyer@proclima.de



4 Murat Bornholdt
Mobil: +49 151 2694 7281
murat.bornholdt@proclima.de



5 Carsten Krüger
Mobil: +49 160 4229 667
carsten.krueger@proclima.de



6 Jan Lüth
Mobil: +49 151 2410 4867
jan.lueth@proclima.de



7 Manfred Röwekamp
Mobil: +49 160 9064 1363
manfred.roewekamp@proclima.de



8 Hans-Jürgen Kremer
Mobil: +49 151 5857 3367
hans-juergen.kremer@proclima.de



9 Roberto Heinrich
Mobil: +49 175 1141 967
roberto.heinrich@proclima.de



10 11 Jochen Götz
Mobil: +49 151 5626 7523
jochen.goetz@proclima.de



12 Markus Ehrenstraßer
Mobil: +49 151 5004 7754
markus.ehrenstrasser@proclima.de



13 Gerd Kaupp
Mobil: +49 160 9629 8165
gerd.kaupp@proclima.de



14 Arnold Wittig
Mobil: +49 162 9477 590
arnold.wittig@proclima.de



15 Max Rauschhuber
Mobil: +49 170 5468 968
max.rauschhuber@proclima.de



Vertriebsbüros

1 2 3 4 5 8
Nicola Dieckbreder
Tel.: +49 6202 9536 036
Mobil: +49 176 2065 2812
nicola.dieckbreder@proclima.de



6 Bettina Lüth
Tel.: +49 3342 1583 46
bettina.lueth@proclima.de



7 Dorothee Stattmann
Tel.: +49 2582 6688 24
dorothee.stattmann@proclima.de



MOLL bauökologische Produkte GmbH
Rheintalstraße 35 – 43 · 68723 Schwetzingen
Tel.: +49 6202 2782 0 · eMail: info@proclima.de · proclima.de



NEU

pro clima WISSEN kompakt

Der kompakte Leitfaden zur sicheren Dichtung der Gebäudehülle. Planungshandbuch mit Produkt- und Systeminformationen, Zugang zu Studien der Luftdichtung, Sanierung und Außendichtung, über 100 CAD-Details, Service u. v. m.

Gleich kostenfrei anfordern

Tel.: + 49 6202 2782 0

info@proclima.de

proclima.de/wissen

Ihr pro clima Partner