

Paigaldusjuhend



1. Aluspinna puhastamine

Eemaldage kõik teravate servadega või terava otsaga esemed (nt naelad), mis ulatuvad sisekattest sarikate vahedesse. Pühkige aluspinnad puhtaks, vajadusel puhastage tolmuimejaga ja pühkige ära.



3. Joondamine

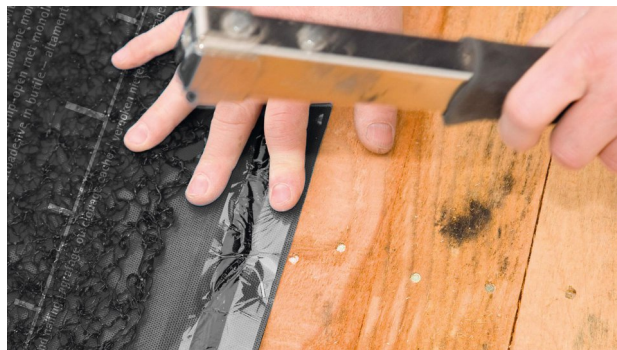
Kangas sirgeks joondada.



2. Kangaste asetamine

Paigaldage kangad paralleelsed räästaga nii, et trüki-kirjaga pool jääks väljapoole.

Külgnevate detailide juures ca 4 cm pikemalt ülekatta, et hiljem oleks võimalik detail tuulekindlalt ühendada..



4. Kanga kinnitamine

Rullige kangas lahti ja kinnitage vähemalt 10 mm laiuste ja 8 mm pikkuste tšingitud klambritega 10-15 cm vahemaa tagant niiskuse eest kaitsstud ülekatte kohas.

Et parandada kaitset vee sissepääsu eest ehitusetapis, klammerdage isekleevate ribadega ja kanga välisserva vahelt.



5. Kangaste ülekate

Rullige teine kanga rida lahti, joondage see ja asetage nii, et see oleks vett ärajuhtiv ja kattuks.

3D-vahekiht on kattuvus piirkonnas nihutatud.
Ülekatte laius on sellega etteantud.



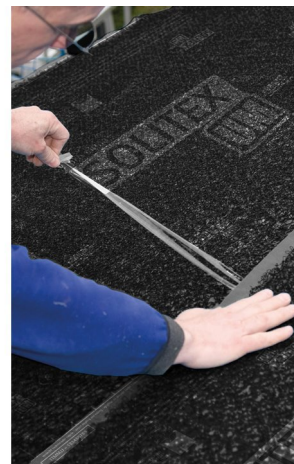
7. Suruge tugevasti

Vajutage ühendust tugevasti.



8b. Otsaliide: vahekihi lõikamine

Seejärel lõika ära ca 4-5 cm vahekiht.
Asetage alumine kangas ja klammerdage kattuvale alale.



6. Ülekatte teipimine

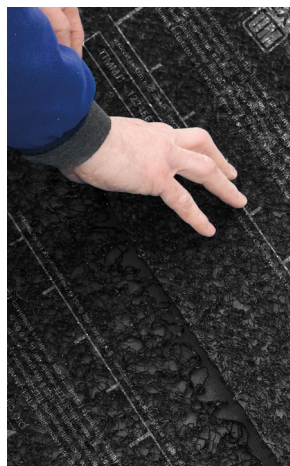
Puhastage aluspind (kuiv, tolmu-, silikooni- ja rasvavaba) ja vajadusel teostada nakketest.

Keerake pealmine kangas ülesse, eemaldage samm-sammult eraldusribad ja liimige kangas omavahel kokku koormustevalt ja voltideta kokku.
Hõõruda ühendus kõvasti vastu aluspinda.



8a. Otsaliide: vahekihi eraldamine

Eemaldage 3D-vahekiht kiht alumiselt kangalt umbes 10 cm laiuselt.



9. Otsaliide: kanga joondamine ja kinnitamine

Eemaldage ülemiselt kangalt 4-5 cm laiuselt vahekiht.
Joondage ülemine kangas alumise kangaga, teostage ülekate ja klammerdage.
Kattumislaius tuleneb alumise kanga vahekihi vabast alast (4-5 cm).



10. Otsaliite teipimine

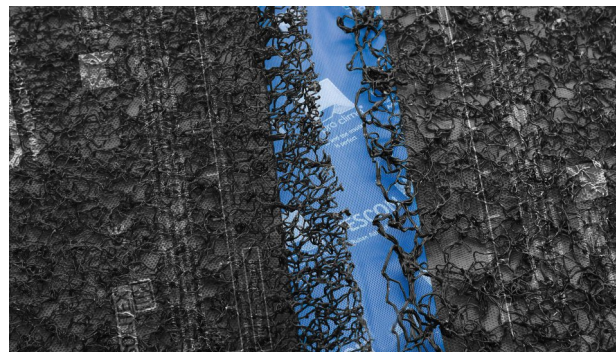
Tõstke 3D-vahekihi lahtised kohad üles ja teipige samm-sammult TESCON VANA süsteemi ehitustebiga.

Asetage ehitustepi liite keskele ja hõõruge see tugevasti kinni.



12. Räästa ühendus

Kangas teipida kahepoolse teibi pro clima DUPLEX-i või ühepoolse süsteemi teibi TESCON VANA abil kinni nii, et ei jääks volte.



11. Otsaliite teipimine

Pro clima PRESSFIX võimaldab pingutuseta hõõrumist püsivalt kõrge surve all.



13. Pleki paigaldus

Kui kangad on üksteise ja kõigi külgnevate detailide külge kleebitud, võib pleki katmise teostada.

Klambrid ja muud teravikulised läbiviigid saab tihendada naelatihendustebiga TESCON NAIDECK.

Raamtingimused

SOLITEX UM kanga (kirjadega) külj paigaldatakse paigaldaja suunas. Paigaldada pingule tõmmatult ja ilma läbirippeta horisontaalselt (paralleelselt katuse harjaga) katuste aluskattena täispuidule või puidupõhistele plaatidele.

Kinnituskohad ei tohi olla piirkondades, kuhu koguneb vooluvesi (neelu kohad).

Soojustuseta, välja ehitamata katusealustele on ettenähtud katuseharja tuulutus. Välja ehitamata katusekorrus vajab lisaks pidevalt toimivat tuulussüsteemi.

Elatavates hoonetes või erilise kaitse all olevate objektide puhul tuleb ehitusfaasi ajal rakendada täiendavaid meetmeid (nagu nt. tellingukatete paigaldamine). Katete paigaldamisele tuleks mõelda ka pikemate tööseisakute ajal. Paigaldamisel ja tihendamisel järgida Saksa Katusekatjate Keskkliidu (ZVDH) soovituslikke paigaldusjuhendeid.

Esitatud faktid põhinevad teadusuuringute ja praktiliste kogemuste praegusel tasemel. Tootja jätab endale õiguse muuta ja arendada toote kujundust ja kasutusala ning muuta nendega seotud kvaliteedinõudeid. Paigaldamist oleme meelsasti valmis nõustama teadmiste kehtiva taseme kohaselt.

Täiendav info kasutamise ja konstruktsiooninõuete kohta on esitatud pro clima projekteerimis- ja kasutussoovitustes. Küsimuste korral helistada pro clima tehnilise nõustamise telefonile: +372 7405509

MOLL

bauökologische Produkte GmbH
Rheintalstraße 35 - 43
D-68723 Schwetzingen
Fon: +49 (0) 62 02 - 27 82.0
eMail: info@proclima.de