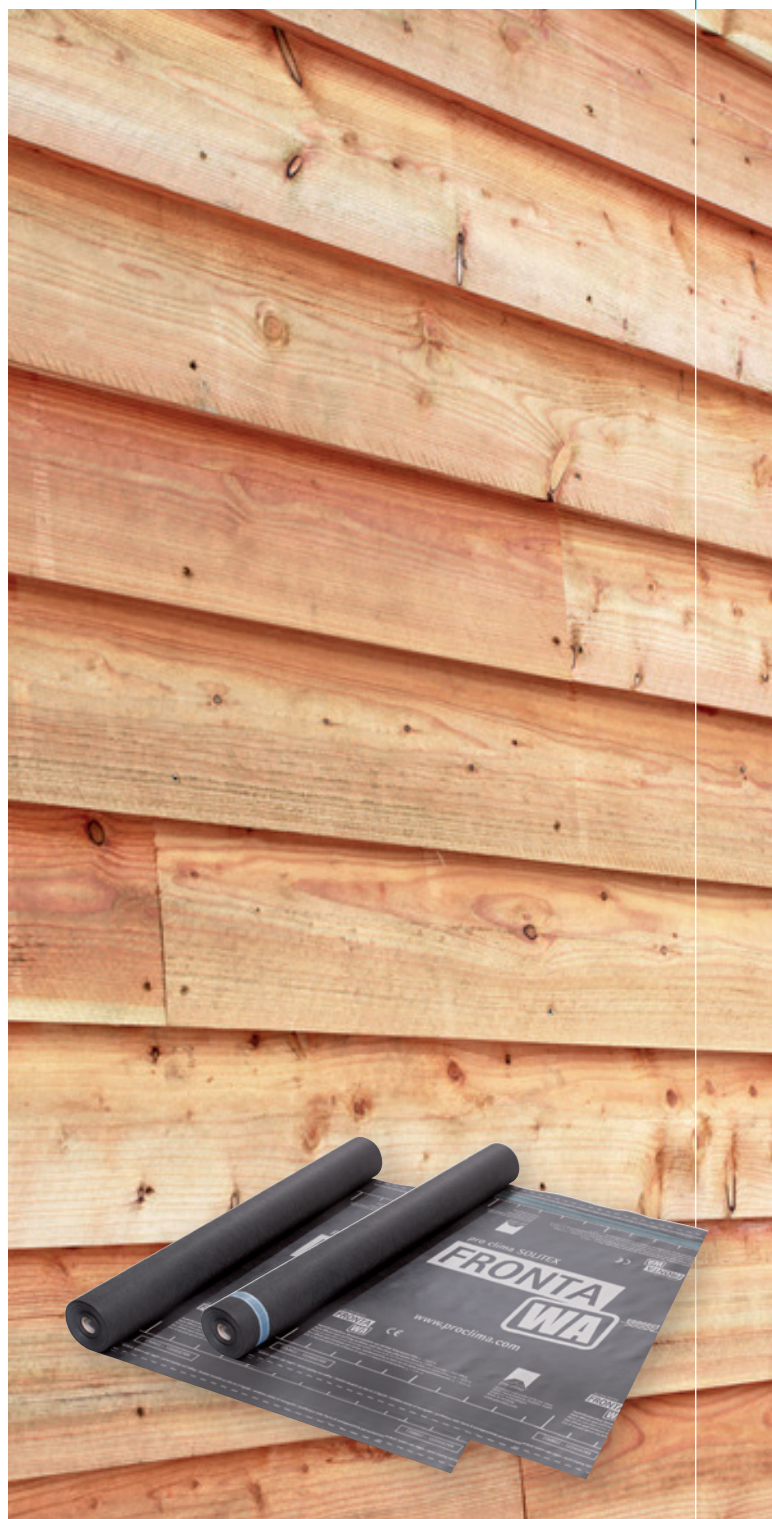




# Protection optimale pour les murs

avec les écrans de façade pare-pluie pro clima  
SOLITEX FRONTA PENTA, SOLITEX FRONTA QUATTRO/FB et  
SOLITEX FRONTA WA



**SOLITEX : ouvert à la diffusion (HPV), résistant à la déchirure, étanche à la pluie battante**

## Système SOLITEX FRONTA® PENTA / QUATTRO /

Ecran pare-pluie de façade, derrière bardages à claire-voie avec des jours jusqu'à 50 mm / 35 mm / avec zones autocollantes

### Application :

À utiliser comme écran pare-pluie de façade ouvert à la diffusion de vapeur d'eau avec film monolithique TEEE. À utiliser derrière un bardage ventilé continu ou à claire-voie (SOLITEX FRONTA QUATTRO : interstices jusque 35 mm et surface ouverte totale maximum de 25%; SOLITEX FRONTA PENTA : interstices jusque 50 mm et surface ouverte totale de maximum 40%) selon les consignes de mise en œuvre.



### Avantages :

- ✓ Permet la réalisation de parois sûres : grande perméabilité à la vapeur d'eau et étanchéité maximale à la pluie battante
- ✓ Parois sèches : le film fonctionnel non poreux TEEE évacue activement l'humidité vers l'extérieur
- ✓ N'est pas visible derrière un bardage à claire-voie: non-tissé noir avec impression dans la zone de chevauchement
- ✓ Résistance au vieillissement et thermostabilité maximales, grâce au film TEEE
- ✓ Exposition aux intempéries possible pendant six mois
- ✓ Collage rapide et fiable grâce aux zones autocollantes connect intégrées dans le sens longitudinal des écrans

### SOLITEX FRONTA PENTA / QUATTRO

Ecran pare-pluie de façade, derrière bardages à claire-voie avec des jours jusqu'à 50 mm / 35 mm

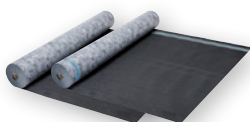
Pour des jours jusqu'à 35 mm (QUATTRO) ou 50 mm (PENTA)



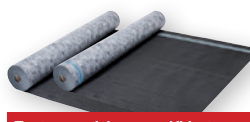
## D'autres membranes et plus de détails sur SOLITEX FRONTA PENTA

- Consignes de mise en oeuvre
- Brochures
- Et bien plus en allant sur ...

[proclima.info/solitex-fronta-penta](http://proclima.info/solitex-fronta-penta)



**SOLITEX FRONTA QUATTRO**  
Ecran pare-pluie de façade, derrière bardages à claire-voie avec des jours jusqu'à 35 mm



Test exposition aux UV : 10 000 h

**SOLITEX FRONTA PENTA**  
Ecran pare-pluie de façade, derrière bardages à claire-voie avec des jours jusqu'à 50 mm

## Système SOLITEX FRONTA® QUATTRO FB /

Ecran pare-pluie de façade difficilement inflammable, derrière bardages à claire-voie avec des jours jusqu'à 35 mm

### Application :

À utiliser derrière un bardage ventilé continu ou à claire-voie (interstices jusque 35 mm, lame de bardage au moins trois fois plus large que l'interstice) comme écran pare-pluie de façade. Pose sur voliges, panneaux dérivés du bois et tous types d'isolants thermiques en panneaux ou rouleaux.



### Avantages :

- ✓ Sécurité accrue : difficilement inflammable ; classe de réaction au feu B-s1, d0
- ✓ Permet la réalisation de parois sûres : haute perméabilité à la vapeur d'eau et étanchéité maximale à la pluie battante
- ✓ N'est pas visible derrière un bardage à claire-voie: non-tissé noir avec impression dans la zone de chevauchement
- ✓ Résistance au vieillissement et thermostabilité maximales, grâce à la membrane monolithique
- ✓ Exposition aux intempéries possible pendant 4 mois

#### SOLITEX FRONTA QUATTRO FB

Ecran pare-pluie de façade difficilement inflammable, derrière bardages à claire-voie avec des jours jusqu'à 35 mm

Pour des jours jusqu'à 35 mm (QUATTRO) ou 50 mm (PENTA)

Pour des jours jusqu'à 35 mm

TESCON PENTA  
Ruban adhésif

ORCON F /  
ORCON MULTIBOND  
Colle de raccord

DUPLEX  
Ruban adhésif  
double face

TESCON PROTECT  
Ruban adhésif d'angle

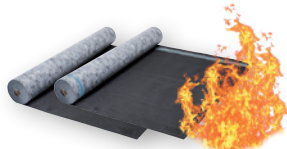
KAFLEX / ROFLEX  
Manchettes

TESCON PRIMER RP /  
TESCON SPRIMER  
Sous-couche

## Plus de détails sur SOLITEX FRONTA QUATTRO

- Consignes de mise en oeuvre
- Brochures
- Et bien plus en allant sur ...

[proclima.info/  
solitex-fronta-quattro-fb](http://proclima.info/solitex-fronta-quattro-fb)



SOLITEX FRONTA QUATTRO FB  
Ecran pare-pluie de façade difficilement inflammable, derrière bardages à claire-voie avec des jours jusqu'à 35 mm

## Système SOLITEX FRONTA® WA /

Ecran pare-pluie de façade

### Application :

À utiliser pour la réalisation de l'étanchéité au vent et à la pluie des murs à l'extérieur derrière les façades fermées. Pose sur voliges, panneaux dérivés du bois et tous types d'isolants thermiques en panneaux ou rouleaux.



### Avantages :

- ✓ Très robuste : structure solide triple couches
- ✓ Maintient les parois sèches grâce au film fonctionnel non poreux à gestion active de l'humidité
- ✓ Facile à travailler : très grande résistance à la déchirure au clou
- ✓ Utilisation derrière les façades fermées
- ✓ Exposition aux intempéries possible pendant trois mois

SOLITEX FRONTA WA  
Ecran pare-pluie de façade

Utilisation derrière un bardage fermé

CONTEGA SOLIDO IQ  
Ruban adhésif de  
raccord intelligent  
pour menuiseries /  
enduit

ORCON F /  
ORCON MULTIBOND  
Colle de raccord

DUPLEX  
Ruban adhésif  
double face

TESCON VANA  
Ruban adhésif tout  
usage pour l'intérieur  
et l'extérieur

TESCON PROTECT  
Ruban adhésif d'angle

KAFLEX / ROFLEX  
Manchettes

TESCON PRIMER RP/  
TESCON SPRIMER  
Sous-couche

## Plus de détails sur SOLITEX FRONTA WA

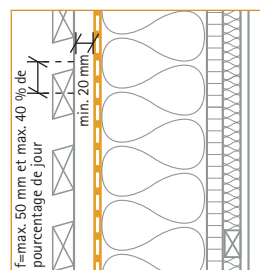
- Consignes de mise en oeuvre
- Brochures
- Et bien plus en allant sur ...

[proclima.info/  
solitex-fronta-wa](http://proclima.info/solitex-fronta-wa)

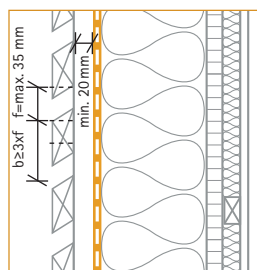


SOLITEX FRONTA WA  
Ecran pare-pluie de façade

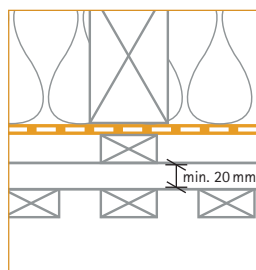
## SOLITEX FRONTA PENTA / QUATTRO / QUATTRO FB



Lattage horizontal  
(SOLITEX FRONTA PENTA)

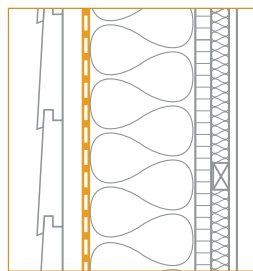


Lattage horizontal  
(SOLITEX FRONTA QUATTRO/  
QUATTRO FB)



Lattage vertical (SOLITEX  
FRONTA PENTA/QUATTRO/  
QUATTRO FB)

## SOLITEX FRONTA WA



bardage horizontal, p. e.  
à emboîtement ou à clins

## Caractéristiques techniques :

	SOLITEX FRONTA PENTA	SOLITEX FRONTA QUATTRO	SOLITEX FRONTA QUATTRO FB	SOLITEX FRONTA WA
Couches de non-tissé	3 x microfibras en polypropylène	microfibras en polypropylène	microfibras en polypropylène	microfibras en polypropylène
Film fonctionnel	2 x TEEE, monolithique	TEEE, monolithique	TEEE, monolithique	TEEE, monolithique
Couleur	noir	noir	noir	noir
Grammage	280 ± 15 g/m <sup>2</sup>	180 ± 5 g/m <sup>2</sup>	145 ± 5 g/m <sup>2</sup>	100 ± 5 g/m <sup>2</sup>
Epaisseur	1,1 ± 0,2 mm	0,60 ± 0,10 mm	0,50 ± 0,10 mm	0,45 ± 0,05 mm
Coeff. de résistance diffusion vapeur μ	185	80	160	110
Valeur s <sub>d</sub>	0,2 ± 0,05 m	0,05 ± 0,02 m	0,08 ± 0,02 m	0,05 ± 0,02 m
Réaction au feu	Euroclasse E	Euroclasse E	B - s1, d0	Euroclasse E
Exposition aux intempéries	6 mois	6 mois	6 mois	3 mois
Colonne d'eau	10 000 mm	10 000 mm	10 000 mm	10 000 mm
Etanchéité à l'eau non-vieillie/vieillie*	W1 / W1	W1 / W1	W1 / W1	W1 / W1
Force de traction max. longit./transv.	440 ± 35 N/5 cm / 440 ± 35 N/5 cm	290 ± 20 N/5 cm / 220 ± 20 N/5 cm	260 ± 20 N/5 cm / 225 ± 20 N/5 cm	210 ± 20 N/5cm / 140 ± 20 N/5cm
Force de traction max. longit./transv. vieillie*	365 ± 35 N/5 cm / 365 ± 35 N/5 cm	200 ± 20 N/5 cm / 135 ± 20 N/5 cm	260 ± 20 N/5 cm / 220 ± 20 N/5 cm	190 ± 20 N/5cm / 120 ± 20 N/5cm
Allongement en traction longit./transv.	40 ± 20 % / 40 ± 20 %	50 ± 20 % / 70 ± 20 %	60 ± 20 % / 80 ± 20 %	90 ± 10 % / 90 ± 10 %
Allongement en traction longit./transv. vieillie*	28 ± 10 % / 28 ± 10 %	30 ± 20 % / 40 ± 20 %	30 ± 20 % / 40 ± 20 %	70 ± 10 % / 70 ± 10 %
Résistance à la déchirure longit./transv.	375 ± 35 N / 375 ± 35 N	250 ± 30 N / 240 ± 30 N	190 ± 30 N / 220 ± 30 N	110 ± 20 N / 140 ± 20 N
*) Durabilité après vieillissement artificiel	réussi (spécifique au façade ajourée)	réussi (spécifique au façade ajourée)	réussi (spécifique au façade ajourée)	réussi
Comportement au pliage à froid	-40 °C	-40 °C	-40 °C	-40 °C
Résistance à la température	stable entre de -40 °C à +100 °C	stable entre de -40 °C à +100 °C	stable entre de -40 °C à +80 °C	stable entre de -40 °C à +100 °C
Conductivité thermique	0,17 W/(m·K)	0,17 W/(m·K)	0,04 W/(m·K)	0,17 W/(m·K)
Garantie matériel, déposée	oui	oui	oui	oui
Marquage CE	existant	existant	existant	existant

## Conditionnement :

50 m x 1,50 m (connect); 50 m x 3,00 m

# Service commercial pro clima

Des interlocuteurs compétents et présents sur place, pour toutes les questions liées à l'étanchéité de l'enveloppe du bâtiment, des explications adaptées à la pratique, des connaissances en physique du bâtiment, des produits et des systèmes intégrés.



## Secteur Ouest

**1 M. Martial Chevalier**  
portable : 06 75 33 90 08  
martial.chevalier@proclima.info



**Mme Virginie Porquet**  
portable : 06 09 41 65 86  
virginie.porquet@proclima.info



## Secteur Nord

**2 M. Olivier Rousselet**  
portable : 06 31 84 28 91  
olivier.rousselet@proclima.info



## Secteurs Ile de France et Centre

**3 + 4 M. Jonathan Ferré**  
portable : 06 72 17 14 65  
jonathan.ferre@proclima.info



## Secteur Est

**5 M. Adil Can**  
portable : 06 79 99 60 35  
adil.can@proclima.info



## Secteur Sud-Ouest

**6 M. Tiago Mendes**  
portable : 06 30 85 26 01  
tiago.mendes@proclima.info



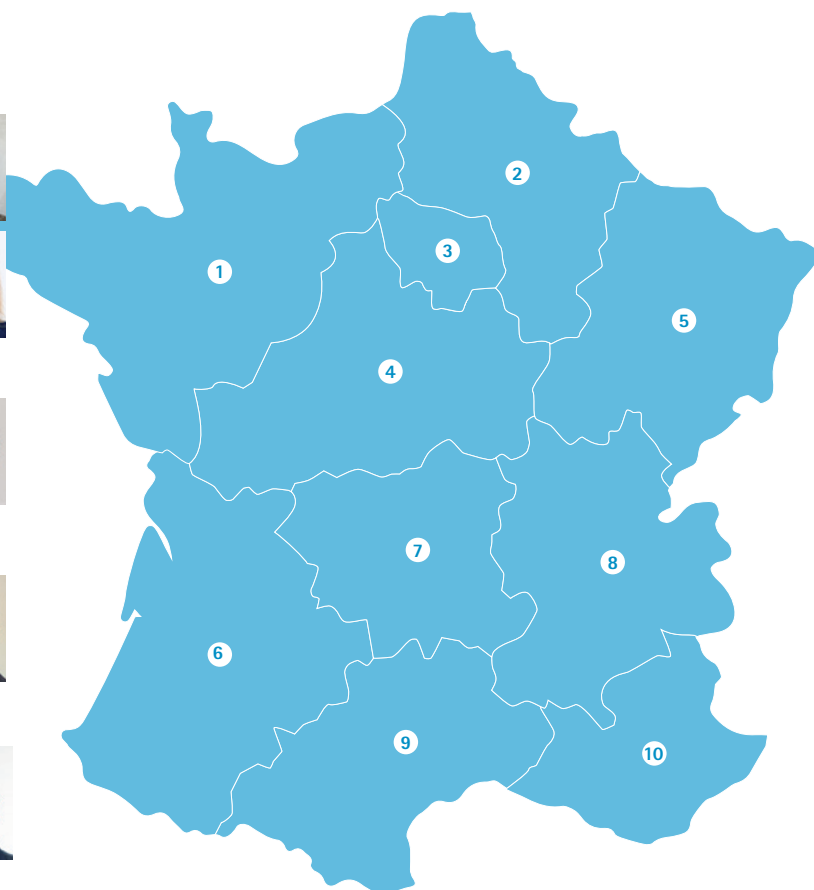
## Secteur Auvergne-Limousin

**7 M. Sébastien Poirier**  
portable : 07 87 38 18 78  
sebastien.poirier@proclima.info



## Responsable commercial

**M. Christophe Beaussire**  
portable : 06 42 66 26 59  
christophe.beaussire@proclima.info



## Secteur Rhône-Alpes

**8 M. Didier Janaud**  
portable : 06 12 70 20 27  
didier.janaud@proclima.info



## Secteur Sud-Languedoc

**9 M. Mathieu Roca**  
portable : 06 42 66 25 30  
mathieu.roca@proclima.info



## Secteur PACA

**10 M. Ouissem Ouaziz**  
portable : 06 42 66 23 20  
ouissem.ouaziz@proclima.info



© Fotos: Philippe Stirnweiss

Remarque: Les faits exposés ici font référence à l'état actuel de la recherche et de l'expérience pratique. Nous nous réservons le droit de procéder à des modifications quant aux constructions conseillées et la mise en oeuvre, ainsi que le développement ultérieur et les changements au niveau de la qualité des produits qui en découlent. Nous vous informons volontiers sur l'état actuel des connaissances techniques au moment de la pose.

