



Wind- und Regensicherheit außen SOLITEX-Systeme für Wände

LÜCKENSCHALUNGEN

VORMAUERSCHALEN

GESCHLOSSENE VORHANGFASSADEN

**SO BLEIBT
DAS GUT**

aussen-mit-proclima.de

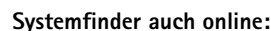


... und die Dämmung ist perfekt



SYSTEME FÜR
BAUZEITENSCHUTZ

System
SOLITEX®
ADHERO
2000



Die angegebenen Materialempfehlungen geben eine erste Orientierung zum möglichen Einsatz. Detaillierte Konstruktions- und Anwendungsempfehlungen finden Sie auf den jeweiligen Systemseiten.





Wandschalung



Zwei Allrounder für innen und außen

ORCON F

Allround-Anschlusskleber
für innen und außen



TESCON VANA

Allround-Klebeband
für innen und außen



TESCON INVIS

Schwarzes Allround-Klebeband
für innen und außen





pro clima SOLITEX Systeme

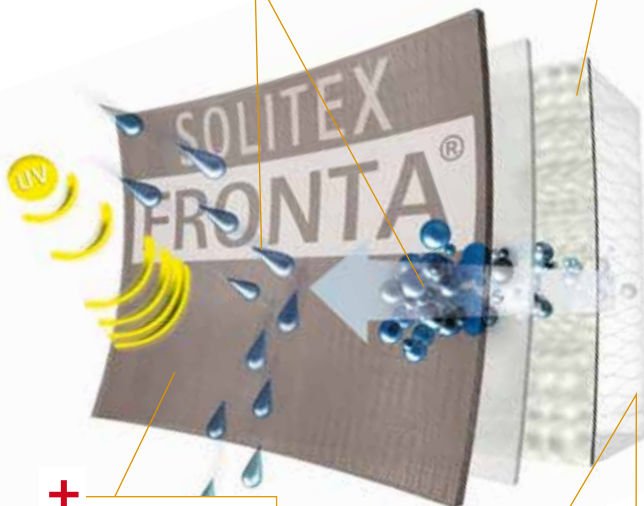
Bester Schutz für Dach und Wand



Sorgt für sichere Bauteile:
Hochdiffusionsoffen und
maximal schlagregendicht



Trockene Bauteile: porenfreie TEEE-
Funktions-Membran transportiert
Feuchte aktiv nach außen ab



Maximal flexible
Bauzeitenplanung
durch bis zu 6 Monate
Freibewitterung



Optimale Dämmwirkung
durch Winddichtung



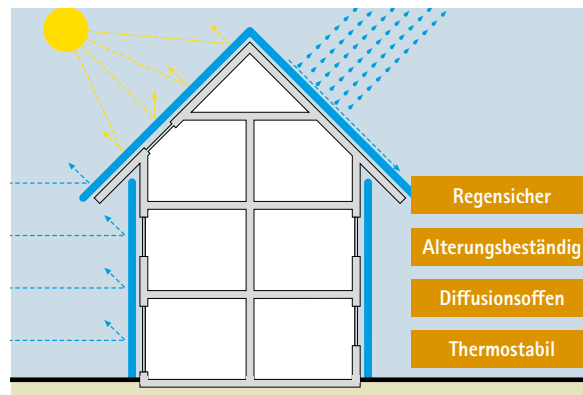
Hoher Bauwerksschutz
während der Bauphase:
Geeignet als Bauzeitab-
dichtung



Dauerhafter Schutz durch
höchste Alterungs- und
Hitzebeständigkeit der
TEEE-Membran



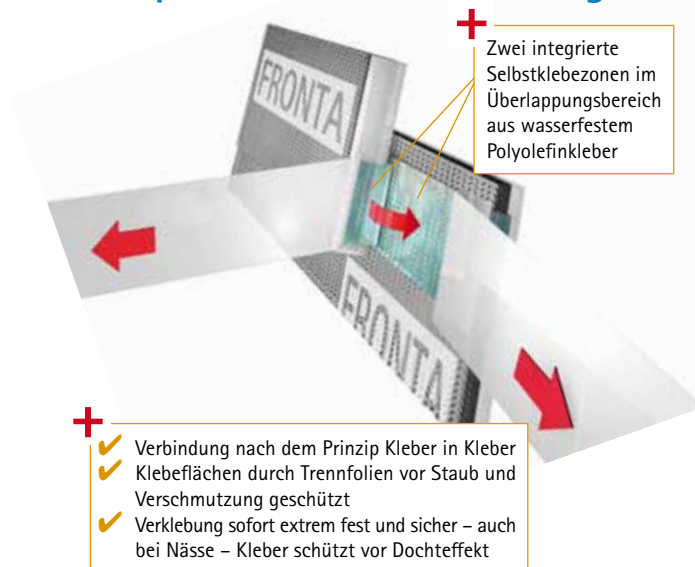
Anforderungen an Unterdeck- und Fassadenbahnen



Dach- und Fassadenbahnen müssen oft extreme mechanische und bauphysikalische Anforderungen erfüllen, um während der Bauphase und der späteren Nutzung besten Schutz für die Konstruktion zu gewährleisten. Durch die zeitweilige freie Bewitterung und die Beanspruchungen während der Verarbeitung sind hohe Schlagregensicherheit und Wasserdichtheit erforderlich. Gleichzeitig sollten Dach- und Fassadenbahnen hochdiffusionsoffen sein, damit Feuchtigkeit schnell und zuverlässig nach außen trocknen kann.

Schneller sicher dicht

Die pro clima connect-Technologie

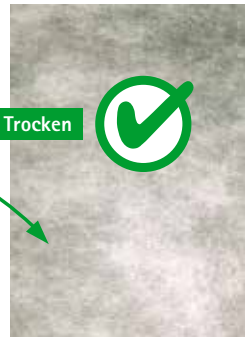


- ✓ Verbindung nach dem Prinzip Kleber in Kleber
- ✓ Klebeflächen durch Trennfolien vor Staub und Verschmutzung geschützt
- ✓ Verklebung sofort extrem fest und sicher – auch bei Nässe – Kleber schützt vor Dachteffekt



SOLITEX FRONTA / MENTO TEEE-Film

Hier am Beispiel eines Daches



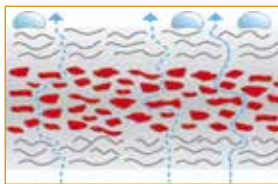
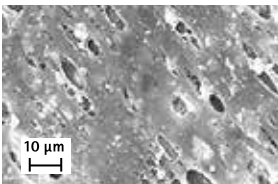
Ein Dach, gleiche Bedingungen, unterschiedliche Leistung

Flächen mit mikroporöser Bahn: Feuchtigkeit

Flächen mit monolithischer SOLITEX-Bahn: Trocken

Herkömmliche Technik: Mikroporen-Bahn

Kein aktiver Feuchtetransport = nasse Konstruktion



Mikroporen im Funktionsfilm:

- ✗ Herkömmliche Sicherheiten gegen Schlagregen
- ✗ Passiver Feuchtetransport
- ✗ Großes Dampfteildruckgefälle erforderlich
- ✗ Feuchte Bahn wird diffusionsdichter

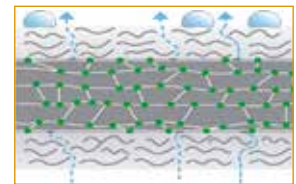
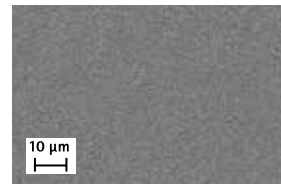


Mikroskopische Aufnahme einer herkömmlichen Unterdeckbahn. Poröse Bahnen lassen Feuchte durch Strömung entweichen. Sie bieten durch die Poren nur durchschnittliche Sicherheiten bei Diffusion und Schlagregendichtheit.

Bei herkömmlichen PP-Bahnen mit Mikroporen gelangt der Wasserdampf durch winzige Löcher nach außen. Muss viel Dampf hindurch, kann sich ein Feuchtefilm an der Innenseite der Bahn bilden. Folge: Die Bahn wird dichter, Schäden drohen. Der Feuchte-transport nach außen ist ein passiver Vorgang, der nur funktioniert, wenn ein relativ hohes Dampfteildruckgefälle anliegt. In modernen, hochgedämmten Konstruktionen ist dies nicht immer zu erreichen. Schutz vor Wasser von außen besteht, weil Wassertropfen zu groß sind und aufgrund ihrer Oberflächenspannung nicht durch die Poren gelangen können. Bei Schlagregen oder wenn Holzinhaltstoffe oder Lösemittel die Oberflächenspannung herabsetzen, können jedoch erhebliche Mengen Wasser in die Wärmedämmung eindringen und Schimmelbildung und Schäden an der Konstruktion verursachen.

Porenfreie SOLITEX-MENTO Technologie für mehr Sicherheit

Aktiver Feuchtetransport = trockene Konstruktion, keine Kondensation



Porenfreie SOLITEX Membran:

- ✓ Maximale Sicherheiten gegen Schlagregen
- ✓ Wassersäule bis zu 10.000 mm
- ✓ Aktiver Feuchtetransport
- ✓ Minimales Dampfteildruckgefälle erforderlich
- ✓ Feuchte Bahn wird diffusionsoffener
- ✓ Kein Zelteffekt
- ✓ Als Behelfsdeckung einsetzbar



Gleiche Vergrößerung einer monolithischen, porenfreien SOLITEX Membran. Die monolithische Membran ermöglicht zuverlässig aktive Diffusion und besonders hohe Schlagregendichtheit.

Porenfreie Bahnen transportieren Feuchte aktiv nach außen – je mehr ansteht, desto schneller. Ihr Diffusionswiderstand sinkt. Für den Transport ist nur ein minimales Dampfteildruckgefälle erforderlich. Die besondere Schlagregensicherheit entsteht, weil keine Poren vorhanden sind. Hohe Aufprallgeschwindigkeiten oder reduzierte Oberflächenspannung von Wassertropfen sind im SOLITEX Unterdeck-System unproblematisch.



System SOLITEX FRONTA® PENTA

Wandschalungsbahn für Lückenschalung bis 50 mm,
connect-Variante mit Selbstklebezonen

Einsatz als Wandschalungsbahn hinter geschlossenen und offenen Fassaden (Lückenschalung mit bis zu 50 mm Lückenbreite und 40 % offener Gesamtfläche). Verlegung auf Schalungen, Holzwerkstoffplatten sowie allen matten- und plattenförmigen Wärmedämmstoffen.

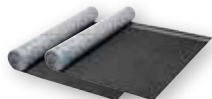
- ✓ Extrem robust und UV-stabil: UV-Alterungs-Test mit 10.000 h statt 5.000 h durchgeführt
- ✓ Trockene Bauteile: porenfreie TEEE-Funktions-Membran transportiert Feuchte aktiv nach außen ab
- ✓ Sorgt für sichere Bauteile: Diffusionsoffen und extrem reißfest, wind-, regen- und wasserdicht
- ✓ Hinter Lückenschalungen nicht sichtbar: Schwarzes Vlies mit Aufdruck im Überlappungsbereich
- ✓ 6 Monate Freibewitterung



Mehr Informationen zu SOLITEX FRONTA PENTA / connect

- Verarbeitungs-Videos
- Ausschreibungstexte
- CAD-Details
- u.v.m.:

[proclima.de/
solitex-fronta-penta](http://proclima.de/solitex-fronta-penta)



SOLITEX FRONTA PENTA / connect
Wandschalungsbahn für
Lückenschalung bis 50 mm



Für Fassaden mit bis zu 50 mm Lückenbreite

SOLITEX FRONTA PENTA / connect

Wandschalungsbahn für
Lückenschalung bis 50 mm

KAFLEX / ROFLEX
Manschetten



ORCON F /
ORCON MULTIBOND
Anschlusskleber



TESCON INVIS
Klebeband



TESCON PROTECT
Vorgefaltetes Winkel-
anschlussband



TESCON PRIMER RP /
TESCON SPRIMER
Grundierung



CONTEGA SOLIDO IQ
Klebeband



DUPLEX
Doppelseitiges Klebeband



Die vollständigen **Verarbeitungshinweise**
finden Sie auf:

proclima.de/solitex-fronta-penta/verarbeitung





System SOLITEX FRONTA® QUATTRO

Wandschalungsbahn für Lückenschalung bis 35 mm,
connect-Variante mit Selbstklebezonen

Einsatz als Wandschalungsbahn hinter geschlossenen und offenen Fassaden (Lückenschalung, bis 35 mm Lückenbreite; Schalungsbreite = mind. 3 x Lückenbreite). Verlegung auf Schalungen, Holzwerkstoffplatten sowie allen matten- und plattenförmigen Wärmedämmstoffen.

- ✓ Sorgt für sichere Bauteile: Hochdiffusionsoffen und gleichzeitig maximal schlagregendicht
- ✓ Trockene Bauteile: porenfreie TEEE-Funktions-Membran transportiert Feuchte aktiv nach außen ab
- ✓ Hinter Lückenschalungen nicht sichtbar: Schwarzes Vlies mit Aufdruck im Überlappungsbereich
- ✓ Höchste Alterungsbeständigkeit und Thermostabilität dank TEEE-Membran
- ✓ 6 Monate Freibewitterung



Mehr Informationen zu SOLITEX FRONTA QUATTRO / connect

- Verarbeitungs-Videos
- Ausschreibungstexte
- CAD-Details
- u.v.m.:

[proclima.de/
solitex-fronta-quattro](http://proclima.de/solitex-fronta-quattro)



SOLITEX FRONTA QUATTRO / connect
Wandschalungsbahn für
Lückenschalung bis 35 mm



Für Fassaden mit bis zu 35 mm Lückenbreite

SOLITEX FRONTA QUATTRO / connect

Wandschalungsbahn für
Lückenschalung bis 35 mm

KAFLEX / ROFLEX

Manschetten



ORCON F /
ORCON MULTIBOND
Anschlusskleber



TESCON INVIS
Klebeband



TESCON PROTECT
Vorgefaltetes Winkel-
anschlussband



TESCON PRIMER RP /
TESCON SPRIMER
Grundierung



CONTEGA SOLIDO IQ
Klebeband



DUPLEX
Doppelseitiges Klebeband



Die vollständigen **Verarbeitungshinweise**
finden Sie auf:

proclima.de/solitex-fronta-quattro/verarbeitung





System SOLITEX FRONTA® QUATTRO FB

Schwer entflammbare Wandschalungsbahn für Lückenschalung bis 35 mm, connect-Variante mit Selbstklebezonen

Einsatz als Wandschalungsbahn hinter geschlossenen und offenen Fassaden (Lückenschalung, bis 35 mm Lückenbreite; Schalungsbreite = mind. 3 x Lückenbreite). Verlegung auf Schalungen, Holzwerkstoffplatten sowie allen matten- und plattenförmigen Wärmedämmstoffen.

- ✓ Mehr Sicherheit: Schwer entflammbar B-s1, d0
- ✓ Sorgt für sichere Bauteile: Hochdiffusionsoffen und gleichzeitig maximal schlagregendicht
- ✓ Hinter Lückenschalungen nicht sichtbar: Schwarzes Vlies mit Aufdruck im Überlappungsbereich
- ✓ Höchste Alterungsbeständigkeit und Thermostabilität dank monolithischer Membran
- ✓ 6 Monate Freibewitterung



Mehr Informationen zu SOLITEX FRONTA QUATTRO FB/ connect

- Verarbeitungs-Videos
- Ausschreibungstexte
- CAD-Details
- u.v.m.:

proclima.de/solitex-fronta-quattro-fb



SOLITEX FRONTA QUATTRO FB/connect
Schwer entflammbare Wandschalungsbahn
für Lückenschalung bis 35 mm



Brandverhalten B schwer entflammbar

SOLITEX FRONTA QUATTRO FB/connect
Schwer entflammbare Wandschalungsbahn
für Lückenschalung bis 35 mm

KAFLEX / ROFLEX
Manschetten



ORCON F /
ORCON MULTIBOND
Anschlusskleber



TESCON INVIS
Klebeband



TESCON PROTECT
Vorgefaltetes Winkel-
anschlussband



TESCON PRIMER RP/
TESCON SPRIMER
Grundierung



CONTEGA SOLIDO IQ
Klebeband



DUPLEX
Doppelseitiges Klebeband



Die vollständigen Verarbeitungshinweise
finden Sie auf:

proclima.de/solitex-fronta-quattro-fb/verarbeitung





System SOLITEX FRONTA® WA

Wandschalungsbahn, connect-Variante mit Selbstklebezonen

Einsatz als Wandschalungsbahn hinter geschlossenen Fassaden.
Verlegung auf Schalungen, Holzwerkstoffplatten sowie allen matten- und plattenförmigen Wärmedämmstoffen.

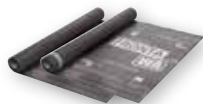
- ✓ Sehr robust: Starker, 3-lagiger Aufbau
- ✓ Trockene Bauteile: porenfreie TEEE-Funktions-Membran transportiert Feuchte aktiv nach außen ab
- ✓ Leicht zu verarbeiten: Hohe Nagelausreißfestigkeit
- ✓ Anwendung hinter geschlossenen Fassaden
- ✓ 3 Monate Freibewitterung



Mehr Informationen zu SOLITEX FRONTA WA / connect

- Verarbeitungs-Videos
- Ausschreibungstexte
- CAD-Details
- u.v.m.:

[proclima.de/
solitex-fronta-wa](http://proclima.de/solitex-fronta-wa)



SOLITEX FRONTA WA / connect
Wandschalungsbahn

SOLITEX FRONTA WA / connect
Wandschalungsbahn



KAFLEX / ROFLEX
Manschetten



ORCON F /
ORCON MULTIBOND
Anschlusskleber



TESCON VANA
Klebeband



TESCON PROTECT
Vorgefaltetes Winkel-
anschlussband



TESCON PRIMER RP /
TESCON SPRIMER
Grundierung



CONTEGA SOLIDO IQ
Klebeband



DUPLEX
Doppelseitiges Klebeband



Die vollständigen **Verarbeitungshinweise**
finden Sie auf:

proclima.de/solitex-fronta-wa/verarbeitung





System SOLITEX FRONTA® HUMIDA

Wandschalungsbahn hinter belüfteten Vormauerschalen

Einsatz als leicht diffusionshemmende Wandschalungsbahn auf Mineralfaser- und Holzfaserdämmplatten hinter belüfteten Vormauerschalen.

- ✓ Normgerecht nach DIN 68800-2: Für Holzrahmenbau-Konstruktionen hinter belüfteten Vormauerschalen
- ✓ Schützt die Wandkonstruktion vor Feuchtigkeit aus der Hinterlüftungsschicht
- ✓ Schützt das Bauteil während der Bauphase: sehr schlagregendicht
- ✓ 3 Monate Freibewitterung



Mehr Informationen zu SOLITEX FRONTA HUMIDA

- Verarbeitungs-Videos
- Ausschreibungstexte
- CAD-Details
- u.v.m.:

[proclima.de/
solitex-fronta-humida](http://proclima.de/solitex-fronta-humida)



SOLITEX FRONTA HUMIDA
Wandschalungsbahn hinter
belüfteten Vormauerschalen



Video zur Funktion:
youtu.be/9VZuOuG-iBQ



SOLITEX FRONTA HUMIDA
Wandschalungsbahn hinter
belüfteten Vormauerschalen

KAFLEX / ROFLEX
Manschetten

TESCON PRIMER RP/
TESCON SPRIMER
Grundierung



ORCON F /
ORCON MULTIBOND
Anschlusskleber



TESCON VANA
Kleband



TESCON PROTECT
Vorgefaltetes Winkel-
anschlussband

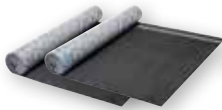


Die vollständigen **Verarbeitungshinweise**
finden Sie auf:
proclima.de/solitex-fronta-humida/verarbeitung

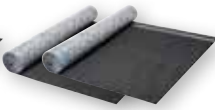




Für jede Anforderung die perfekte Bahn



SOLITEX FRONTA PENTA
Wandschalungsbahn für Lückenschalung bis 50 mm



SOLITEX FRONTA QUATTRO
Wandschalungsbahn für Lückenschalung bis 35 mm



SOLITEX FRONTA QUATTRO FB
Schwer entflammbare Wandschalungsbahn für Lückenschalung bis 35 mm



SOLITEX FRONTA WA
Wandschalungsbahn



SOLITEX FRONTA HUMIDA
Wandschalungsbahn hinter belüfteten Vormauerschalen

Schutz- und Deckvlies	3 x Polypropylen-Mikrofaser	Polypropylen-Mikrofaser	Polypropylen-Mikrofaser	Polypropylen-Mikrofaser	Polypropylen-Mikrofaser
Membran	2 x TEEE, monolithisch	TEEE, monolithisch	monolithisch	TEEE, monolithisch	monolithische Polymermischung
auch mit Selbstklebezonen erhältlich	ja, connect-Technologie mit 2 Klebezonen aus SOLID-Kleber	ja, connect-Technologie mit 2 Klebezonen aus SOLID-Kleber	ja, connect-Technologie mit 2 Klebezonen aus SOLID-Kleber	ja, connect-Technologie mit 2 Klebezonen aus SOLID-Kleber	–
Farbe	schwarz	schwarz	schwarz	schwarz	anthrazit
Flächengewicht	280 g/m²	180 g/m²	145 g/m²	100 g/m²	115 g/m²
Dicke	1,1 mm	0,60 mm	0,50 mm	0,45 mm	0,40 mm
Dampfdiffusionswiderstandszahl μ	185	80	160	110	1.250
s_d -Wert	0,2 m	0,05 m	0,08 m	0,05 m	0,50 m
Brandverhalten	E	E	B – s1, d0	E	E
Freibewitterung	6 Monate	6 Monate	6 Monate	3 Monate	3 Monate
Wasserdichtheit Nähte mit connect Verbindungen oder bei Verklebung mit TESCON VANA	W1	W1	W1	W1	–
Materialgarantie, hinterlegt	ja	ja	–	ja	ja
Wassersäule	10.000 mm	10.000	10.000 mm	10.000 mm	10.000 mm
Widerstand Wasserdurchgang un-/gealtert*	W1 / W1	W1 / W1	W1 / W1	W1 / W1	W1 / W1
Höchstzugkraft längs/quer	480 N/5 cm / 340 N/5 cm	290 N/5 cm / 220 N/5 cm	260 N/5 cm / 225 N/5 cm	210 N/5 cm / 140 N/5 cm	220 N/5 cm / 150 N/5 cm
Höchstzugkraft längs/quer gealtert*	360 N/5 cm / 260 N/5 cm	200 N/5 cm / 135 N/5 cm	260 N/5 cm / 220 N/5 cm	190 N/5 cm / 120 N/5 cm	240 N/5 cm / 155 N/5 cm
Dehnung längs/quer	60 % / 70 %	50 % / 70 %	60 % / 80 %	85 % / 85 %	85 % / 85 %
Dehnung längs/quer gealtert*	28 % / 28 %	30 % / 40 %	30 % / 40 %	70 % / 70 %	60 % / 60 %
Weiterreißwiderstand längs/quer	300 N / 380 N	220 N / 300 N	190 N / 220 N	110 N / 140 N	125 N / 150 N
*Dauerhaftigkeit nach künstl. Alterung	mit 10.000 h UV-Alterung statt 5.000 h: bestanden (für Wände mit offenen Fugen)	bestanden (für Wände mit offenen Fugen)	bestanden (für Wände mit offenen Fugen)	bestanden	bestanden
Kaltbiegeverhalten	–40 °C	–40 °C	–40 °C	–40 °C	–40 °C
Temperaturbeständigkeit	dauerhaft –40 °C bis +100 °C	dauerhaft –40 °C bis +100 °C	dauerhaft –40 °C bis +80 °C	dauerhaft –40 °C bis +100 °C	dauerhaft –40 °C bis +100 °C
Wärmeleitzahl	0,04 W/(m·K)	0,04 W/(m·K)	0,04 W/(m·K)	0,04 W/(m·K)	0,04 W/(m·K)
QNG Anforderungen	erfüllt	erfüllt	–	erfüllt	–
CE-Kennzeichnung	vorhanden	vorhanden	vorhanden	vorhanden	vorhanden
Lieferformen (L x B)	50 m x 1,50 m (auch als connect-Variante), 25 m x 3,00 m	50 m x 1,50 m (auch als connect-Variante), 50 m x 3,00 m	50 m x 1,50 m (auch als connect-Variante), 50 m x 3,00 m	50 m x 1,50 m (auch als connect-Variante), 50 m x 3,00 m	50 m x 1,50 m, 50 m x 3,00 m





BESTÄTIGUNG

100
JAHRE

**Dauerhaft luftdicht mit pro clima!
Geprüft für den gesamten Nutzungszeitraum**

- Sichere Funktion für 100 Jahre geprüft
- Unabhängig bestätigt
- Mindestanforderungen deutlich übertroffen

→ Wärmedämmung und Luftdichtung sollen mehr als 50 Jahre funktionieren

Klebeverbindungen zur Herstellung der Luftdichtheit nach DIN 4108-7 sollen eine Dauerhaftigkeit von 50 bis 100 Jahren aufweisen – denn das ist die zu erwartende Lebensdauer einer Wärmedämmkonstruktion, über die sie zuverlässig vor Schäden aus konvektivem Feuchteintrag geschützt werden muss. Dieser Zeitraum deckt sich mit der Realität, denn aktuell werden bei Konstruktionen aus den 50er, 60er und 70er Jahren die Luftdichtheit optimiert und die Wärmedämmungen ersetzt bzw. den aktuellen gesetzlichen Anforderungen angepasst.

→ Bereits 17 Jahre können als dauerhaft gelten

Im Rahmen von zwei Forschungsprojekten zur Qualitätssicherung klebebasierter Verbindungstechnik für Luftdichtheitsschichten an der Universität Kassel wurden Verfahren zur beschleunigten Alterung für Klebeband- und Klebemassenverbindungen entwickelt, welche mittlerweile in der DIN 4108-11 enthalten sind. Hier wird gefordert, dass Klebeverbindungen nach einer Lagerung bei erhöhter Lufttemperatur und Feuchtigkeit (65 °C und 80 % relative Luftfeuchtigkeit) über einen Zeitraum von 120 Tagen (das entspricht etwa 17 Jahren in der Realität) vorgegebene Mindestzugfestigkeiten aufweisen müssen. Bereits dann kann die Verbindung als dauerhaft angesehen werden.

→ pro clima Klebebänder und Kleber wurden erfolgreich auf 100 Jahre geprüft

Für die Prüfung der Dauerhaftigkeit luftdichter Verklebungen wurden auch die pro clima Klebebänder TESCON VANA, UNI TAPE und TESCON No.1 sowie der Anschlusskleber ORCON F einer beschleunigten Alterung unter den oben genannten Rahmenbedingungen an der Universität Kassel unterzogen. Der Testzeitraum wurde zusätzlich von 120 Tagen auf 700 Tage verlängert. 700 Tage beschleunigte Alterung entsprechen 100 Jahren in der Realität. Die vier pro clima Klebematerialien haben auch diese verlängerte beschleunigte Alterung sicher bestanden.

Darum stehen Sie mit pro clima auf der sicheren Seite



TESCON VANA



UNI TAPE



TESCON No.1



ORCON F

Die anspruchsvollen, auf 100 Jahre-Äquivalent verlängerten Prüfungen haben die Eignung der Klebebänder TESCON VANA, UNI TAPE und TESCON No.1 sowie des Anschlussklebers ORCON F zur Sicherstellung der durch DIN 4108-7, SIA 180 und OENORM B 8110-2 normativ geforderten, dauerhaften Luftdichtheit bestätigt. Dampfbrems- und Luftdichtungsbahnen sowie luftdichte Holzwerkstoffplatten können mit pro clima nachweislich sicher verklebt und abgeschlossen werden.

pro clima Hotlines: Info- und Bestell-Service, Technik-Hotline

Adresse

MOLL bauökologische Produkte GmbH
Rheintalstraße 35 – 43
68723 Schwetzingen
Deutschland

Info-Service

Deutschland:

Telefon: +49 6202 2782 0
eMail: info@proclima.de
proclima.de

Österreich:

Vinzenz Harrer GmbH
Telefon: +43 31 27 20 945
eMail: office@harrer.at
harrer.at

Schweiz:

pro clima ch GmbH
Telefon: +41 52 588 02 52
eMail: info@proclima.ch
proclima.ch

Bestell-Service

Deutschland:

Telefon: +49 6202 2782 0
eMail: info@proclima.de

Österreich:

Telefon: +43 31 27 20 945
eMail: office@harrer.at

Schweiz:

Telefon: +41 52 588 02 52
eMail: info@proclima.ch

Technik-Hotline

Deutschland:

Telefon: +49 6202 2782 45
eMail: technik@proclima.de

Österreich:

Telefon: +43 3127 20 945
eMail: office@harrer.at

Schweiz:

Telefon (D): +41 52 588 00 79
Telefon (F): +41 22 518 18 98
eMail: technik@proclima.ch

Die dargestellten Sachverhalte beziehen sich auf den Stand der aktuellen Forschung und der praktischen Erfahrung. Wir behalten uns Änderungen der empfohlenen Konstruktionen und der Verarbeitung sowie die Weiterentwicklung und die damit verbundene Qualitätsänderung der einzelnen Produkte vor. Wir informieren Sie gern über den aktuellen technischen Kenntnisstand zum Zeitpunkt der Verarbeitung.



Da sind Sie sicher – pro clima Gewährleistung

Auf die Qualität, die Dauerhaftigkeit und die zuverlässige Funktion des pro clima Systems können Sie sich verlassen. Im Fall der Fälle stehen wir Ihnen mit einer umfangreichen, transparenten und fairen Gewährleistung zur Seite:

- ✓ Umfangreiche Leistung im Schadensfall
- ✓ Im pro clima System doppelt so langer Gewährleistungszeitraum wie gesetzlich gefordert
- ✓ Inklusive Ausbau, Entsorgung, Materialersatz und Wiedereinbau

Für das gesamte pro clima Luftdichtungssystem und die einzelnen pro clima Bauprodukte in Kombination aller zugelassenen Wärmedämmstoffe sowie für das SOLITEX Steildach- und Wandabdichtungssystem übernehmen wir:

10 Jahre Gewährleistung

... wenn die Verarbeitung der Produkte ausschließlich in Kombination mit pro clima Standardprodukten erfolgt, soweit für die Anwendung Produkte im pro clima System angeboten werden.

6 Jahre Gewährleistung

... wenn die Verarbeitung der Produkte in Kombination mit Produkten Dritter erfolgt.



Vorteile:

- ✓ Genaue Abstimmung der Produkte aufeinander und auf die entsprechenden Untergründe
- ✓ Klare Produktauswahl der Verbindungsmittel durch die pro clima Anwendungsmatrix
- ✓ 95 % der pro clima Produkte werden nach der Auslieferung durch den Handel innerhalb von drei Monaten auf der Baustelle verarbeitet.
- ✓ Gewährleistungsansprüche aus Kaufverträgen über Baustoffe und Bauteile verjähren in der Regel in fünf Jahren.
- ✓ pro clima bietet bis zu 10 Jahre System-Gewährleistung, das bedeutet, dass Sie sicher auf uns zählen können.

pro clima Anwendungsmatrix
hier downloaden:

proclima.de/anwendungsmatrix



Den kompletten Leistungsumfang
finden Sie auf

**Den kompletten Leistungsumfang
finden Sie auf**





pro clima Außendienst

Sie haben Fragen? Sprechen Sie uns einfach an!

1 Patrick Ehlers

Mobil: +49 1515 7827657
patrick.ehlers@proclima.de

2 Michael Dubbert

Mobil: +49 151 1874 8355
michael.dubbert@proclima.de

3 Hartwig Meyer

Mobil: +49 151 1445 2869
hartwig.meyer@proclima.de

4 Carsten Krüger

Mobil: +49 160 4229 667
carsten.krueger@proclima.de

5 Steve Greiner

Mobil: +49 171 3187 242
steve.greiner@proclima.de

6 Jan Lüth

Mobil: +49 151 2410 4867
jan.lueth@proclima.de

7 Manfred Röwekamp

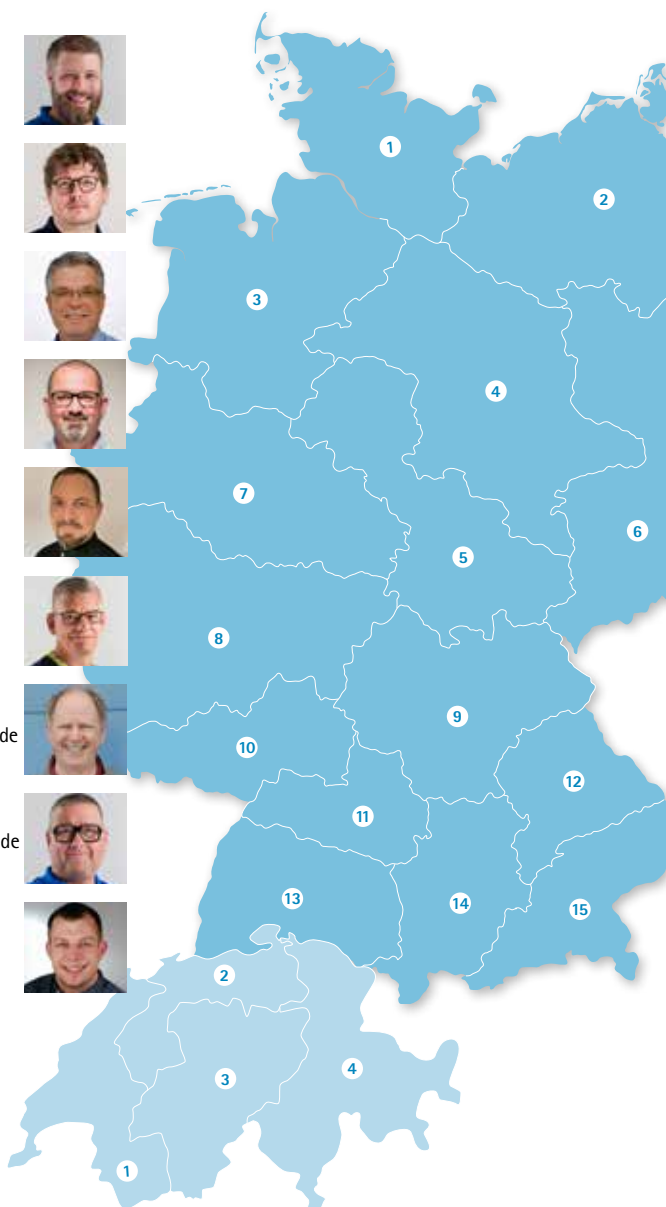
Mobil: +49 160 9064 1363
manfred.roewekamp@proclima.de

8 Hans-Jürgen Kremer

Mobil: +49 151 5857 3367
hans-juergen.kremer@proclima.de

9 Roberto Heinrich

Mobil: +49 175 1141 967
roberto.heinrich@proclima.de



10 Thorsten Trauth

Mobil: +49 151 7008 8832
thorsten.trauth@proclima.de

11 Kerstin Weiler

Mobil: +49 160 3291 529
kerstin.weiler@proclima.de

12 Markus Ehrenstraßer

Mobil: +49 151 5004 7754
markus.ehrenstrasser@proclima.de

13 Gerd Kaupp

Mobil: +49 160 9629 8165
gerd.kaupp@proclima.de

14 Arnold Wittig

Mobil: +49 162 9477 590
arnold.wittig@proclima.de

15 Max Rauschhuber

Mobil: +49 170 5468 968
max.rauschhuber@proclima.de



Gebiet Schweiz

1 Michael Gross

Mobil: 079 632 38 94
michael.gross@proclima.ch

2 Ali Dibrani

Mobil: 079 541 36 03
ali.dibrani@proclima.ch

3 Tobias Lötscher

Mobil: 079 554 81 34
tobias.loetscher@proclima.ch

4 Richard Kurtz

Mobil: 079 884 41 25
richard.kurtz@proclima.ch



Mehr Infos zu Ihrem Außendienst auf

proclima.de/aussendienst





pro clima WISSEN kompakt



pro clima WISSEN kompakt

Der kompakte Leitfaden zur sicheren Dichtung der Gebäudehülle. Planungshandbuch mit Produkt- und Systeminformationen, Zugang zu Studien der Luftdichtung, Sanierung und Außendichtung, über 100 CAD-Details, Service u. v. m.

Gleich kostenfrei anfordern:

Tel.: +49 6202 2782 0

proclima.de/wissen



Das Wissens-Forum für alle, die an Qualität und zukunftsfähigem Bauen interessiert sind

WISSEN-Wiki ist ein von MOLL bauökologische Produkte GmbH gefördertes Gemeinschaftsprojekt, welches die Verbreitung von neuen Ideen und Erkenntnissen, innovativen Produkten und Initiativen für gutes Klima und für gute Qualität unterstützt. Reinschauen unter:



pro clima Seminarprogramm

Mit den Praxis- und Online-Seminaren der pro clima Wissenswerkstatt und den Kombi-Schulungen erreichen Sie schnell und effizient Ihr Ziel – ausgerüstet mit einem Werkzeugkasten voller Wissen und Erfahrungen. Profis aus dem Fach vermitteln praxisbezogene und aktuelle Inhalte und sorgen so für nachhaltige Lernerfolge.

proclima.de/seminare



Verpassen Sie keinen Termin und abonnieren Sie den Newsletter der pro clima Wissenswerkstatt!

proclima.de/news



[illegible]

MOLL bauökologische Produkte GmbH
68723 Schwetzingen
Tel.: +49 6202 2782 0
info@proclima.de · proclima.de



Sichere Systemlösungen für die Dichtung der Gebäudehülle



**Intelligente Luft-
dichtung innen**



System INTELLO macht Ihre Bauteile besonders sicher.

Hydrosafe Hochleistungs-Dampfbrems-System 100-fach feuchtevariabel s_d 0,25 bis >25 m, DIBt-Zulassung für normgerechtes Bauen.



**Praxisgerechte
Sanierung +
Modernisierung**

Systeme DASAPLANO und DASATOP verbinden einfache Verarbeitung und sichere Funktion. Luftdichtungs-Systeme zur Dachsanierung von außen.



**Sicherer Fenster-
anschluss**

pro clima CONTEGA-Bänder
Intelligente Anschlussbänder binden Fenster und Türen dauerhaft sicher in Wände ein. 100% geprüfte Dichtsysteme für innen, außen und Unterfensterbank.



Sichere Verbindung

pro clima Klebetechnik verklebt dauerhaft sicher innen und außen. Zuverlässige Klebebänder mit wasserfestem SOLID-Acrylat-Technologie lösemittelfreie Kleber und Grundierungen, Manschetten und Detailösungen.

proclima.com

