

# Verarbeitungshinweise

## CONNECTOR

### Bahn verlegen und anschließen



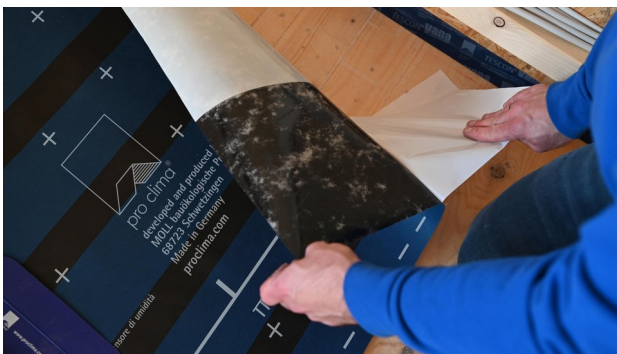
#### 1. Untergrund reinigen

Loose Bestandteile entfernen.



#### 2. Bahn ausrollen und ausrichten

Dabei an einer Wand oder an der zuvor angebrachten Markierung orientieren.



#### 3.1 Bahn verlegen, bei Nutzung geteilter Trennlage

Schmalen Liner lösen und die ersten 25 cm mit dem Untergrund verkleben.



#### 3.2 Bahn verlegen, bei Nutzung geteilter Trennlage

Dieses Vorfizieren der Bahn erleichtert die Verlegearbeit. Mit PRESSFIX XL anreiben.



#### 3.3 Bahn verlegen, bei Nutzung geteilter Trennlage

Den breiten Liner lösen, verkleben und Bahn fest anreiben, z. B. mit einem Besen oder PRESSFIX XL. Dabei Zug um Zug vorgehen.



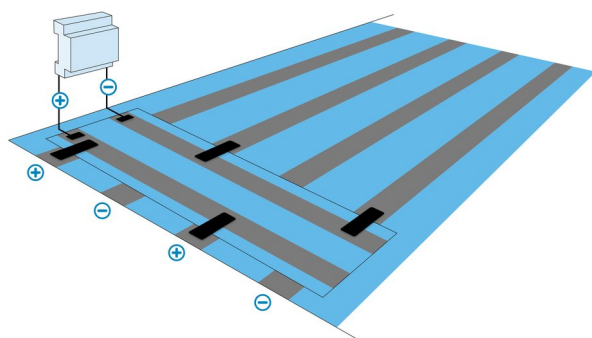
#### 4. Weitere Bahn überlappend verlegen

Die nächste Bahn mit 15 cm Überlappung auf die bestehende Bahn kleben. Die Bahnenüberlappung mit PRESSFIX XL anreiben.



### 5. Anbindung an aufsteigende Bauteile

Anschlüsse mit TESCON VANA mind. 50 mm auf die Bahn führen.  
Anschlüsse ca. 10-15 cm hoch führen.  
Anschlussflächen zuvor prüfen und ggf. mit einem der TESCON PRIMER vorbehandeln.



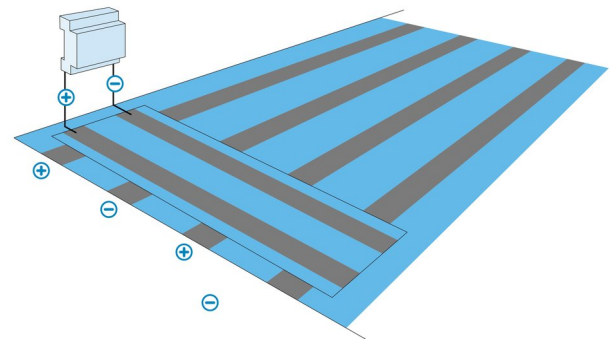
### 6b. Elektrische Verbindung zwischen den Leiterstreifen herstellen

Anschließend SENSIS COLL aus der Flachdüse wechselseitig zwischen den 2 Leiterstreifen auf dem Streifenzuschnitt und den Leiterstreifen der großflächigen SOLITEX ADHERO SENSIS auftragen, wie abgebildet.

### 8. Kopfstoß / CLT-Elementübergang: Kontakt zweier Bahnen herstellen

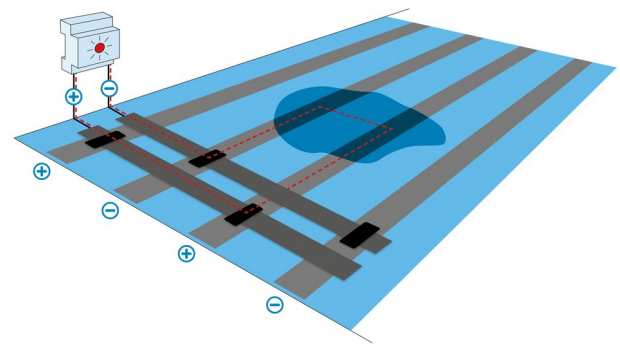
Die Leiterstreifen der Bahn 1 mit den Leiterstreifen der Bahn 2 jeweils mit einer Raupe der leitfähigen Paste SENSIS COLL verbinden.

Zum Schutz der Verbindung anschließend mit TESCON VANA überkleben.



### 6a. Elektrische Verbindung zwischen den Leiterstreifen herstellen

Einen Streifen SOLITEX ADHERO SENSIS mit 2 Leiterstreifen ausschneiden und quer zu den Leiterstreifen auf der verlegten Bahn anbringen. Der Streifenzuschnitt sollte sich über alle Leiterstreifen auf der verlegten Bahn erstrecken.



### 7. Prinzipskizze: Angeschlossene Leiterstreifen

Die Leiterstreifen auf SOLITEX ADHERO SENSIS Bahnen werden wechselseitig zum Plus- und Minuspol.

Im Havariefall wird der Stromkreis geschlossen und ein Alarm ausgelöst.



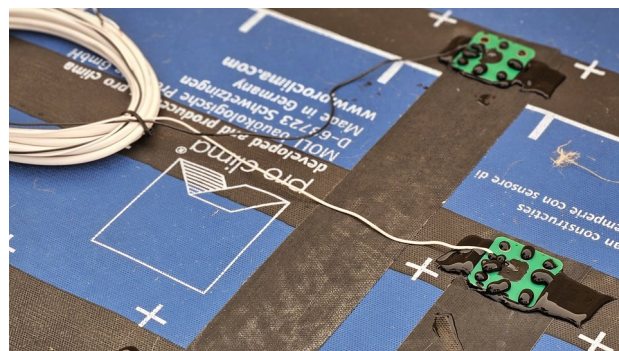
### 9. Unterbrechungen in Leiterstreifen mit SENSIS COLL verbinden

Wird ein Leiterstreifen durch eine Durchdringung o. Ä. unterbrochen, kann die elektrische Verbindung mit SENSIS COLL wieder hergestellt werden.



### 10. Kurzschlüsse vermeiden

Darauf achten, dass die Leiterstreifen, anders als abgebildet, nicht beschädigt oder versehentlich miteinander verbunden werden. Nachfolgende Gewerke über die Feuchtesensoren informieren!



### 11. Anschlussplatten mit SENSIS COLL verbinden

Die Platten des CONNECTOR Anschlusskabels in den frisch aufgetragenen SENSIS COLL einbetten. Anschließend mit SENSIS COLL vollständig abdecken.

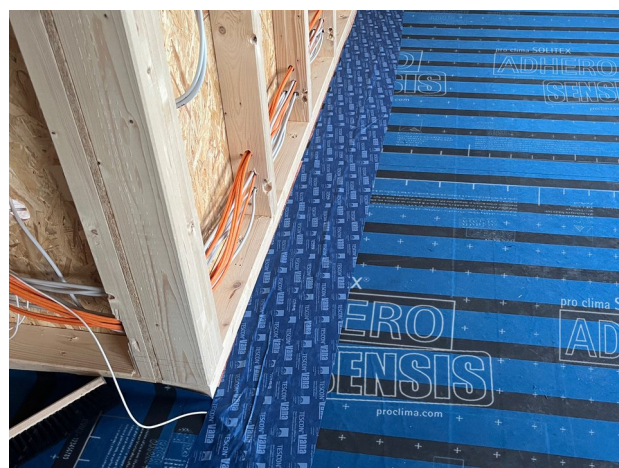


### 12. CONTROLLER anschließen

Das Anschlusskabel vom CONNECTOR am CONTROLLER anschließen.

Funktionsprüfung der Sensorik:

Ein zuverlässiges Prüfergebnis wird erzielt, wenn die Leitpaste SENSIS COLL durchgetrocknet ist (ca. 24 Std).



### 13. Elektrische Verbindungen schützen

Der Anschluss mit den CONNECTOR-Platten und die volle Länge der Querverbindung mit SENSIS TAPE und SENSIS COLL kann vollständig mit TESCON VANA überklebt werden.

## Kleine oder schwer zugängliche Sensorikflächen herstellen



### 1. Leiterstreifen mit SENSIS TAPE aufbringen

Kleine Prüffelder mit SENSIS TAPE herstellen.

SENSIS TAPE ablängen und parallel im lichten Abstand von 5-8 cm auf dem Untergrund verkleben. Mit PRESSFIX gut anreiben.

### 2. Leiterstreifen mit SENSIS TAPE und SENSIS COLL verbinden

Zwei parallele Streifen SENSIS TAPE mit mind. 5 cm Abstand quer zu den Leiterstreifen kleben.

Anschließend SENSIS COLL aus der Flachdüse wechselseitig auf die Kreuzpunkte auftragen.



### 3. Anschlussplatten mit SENSIS COLL verbinden, CONTROLLER anschließen

Die Platten des CONNECTOR Anschlusskabels in den frisch aufgetragenen SENSIS COLL einbetten.

Anschließend mit SENSIS COLL vollständig abdecken.

Das Anschlusskabel vom CONNECTOR am CONTROLLER anschließen.

## Rahmenbedingungen

Die zwei Leiterplatten werden mit SENSIS COLL auf die Leiterstreifen geklebt. Das andere Ende der Leitung wird an den CONTROLLER (Sensoranschluss) geklemmt. Die Verarbeitungshinweise, sowie die Montage- und Bedienungsanleitung sind zu beachten.

Hinweis:

Der CONTROLLER darf ausschließlich durch eine Fachkraft für Elektrotechnik installiert und in Betrieb genommen werden.

Die dargestellten Sachverhalte beziehen sich auf den Stand der aktuellen Forschung und der praktischen Erfahrung. Wir behalten uns Änderungen der empfohlenen Konstruktionen und der Verarbeitung sowie die Weiterentwicklung und die damit verbundene Qualitätsänderung der einzelnen Produkte vor. Wir informieren Sie gern über den aktuellen technischen Kenntnisstand zum Zeitpunkt der Verlegung.

Weitere Informationen über die Verarbeitung und Konstruktionsdetails enthalten die pro clima Planungs- und Anwendungsempfehlungen. Bei Fragen erreichen Sie die technische Hotline von pro clima unter +49 6202 2782 45.

**MOLL**  
**bauökologische Produkte GmbH**  
 Rheintalstraße 35 - 43  
 68723 Schwetzingen  
 Germany  
 Telefon: +49 6202 2782 0  
 eMail: [info@proclima.de](mailto:info@proclima.de)