

# Consigli per l'applicazione **WELDANO® ROFLEX MODI**

## Passaggi per tubi con WELDANO ROFLEX MODI 50



### 1. Preparazione

È possibile rimuovere le impurità da SOLITEX WELDANO 3000, ad es. con un panno.

L'incollaggio non può essere realizzato su membrane ghiacciate.

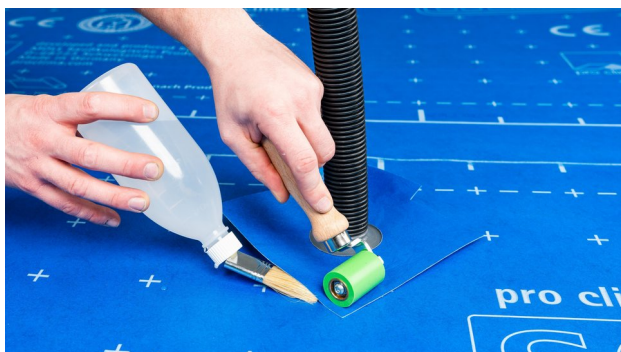
Sulle membrane non devono essere presenti sostanze antiadesive (ad es. grassi o siliconi).

I sottofondi devono essere sufficientemente asciutti e robusti.



### 2. Realizzare la giunzione

Infilare WELDANO ROFLEX PLUS sul tubo.



### 3. Saldare le membrane

La saldatura dei bordi delle membrane va realizzata con il collante ad azione solvente WELDANO TURGA (HS) o con aria calda.

L'ampiezza effettiva del giunto (superficie inumidita) deve essere di almeno 5 cm e raggiungere il bordo di WELDANO ROFLEX MODI.

Avvolgere bene la membrana passatubi.



### 4. Fissare la flangia

Incollare WELDANO ROFLEX MODI con TESCON VANA anche sul tubo.

## Passaggi per tubi con WELDANO ROFLEX MODI 130-360



### 1. Preparazione

È possibile rimuovere le impurità da SOLITEX WELDANO 3000, ad es. con un panno.

L'incollaggio non può essere realizzato su membrane ghiacciate.

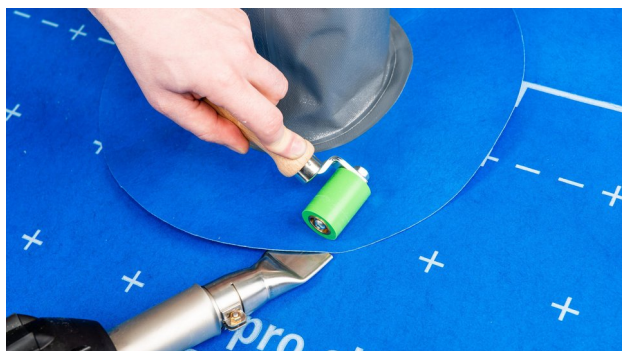
Sulle membrane non devono essere presenti sostanze antiadesive (ad es. grassi o siliconi).

I sottofondi devono essere sufficientemente asciutti e robusti.



### 2. Realizzare la giunzione

Infilare WELDANO ROFLEX PLUS sul tubo.

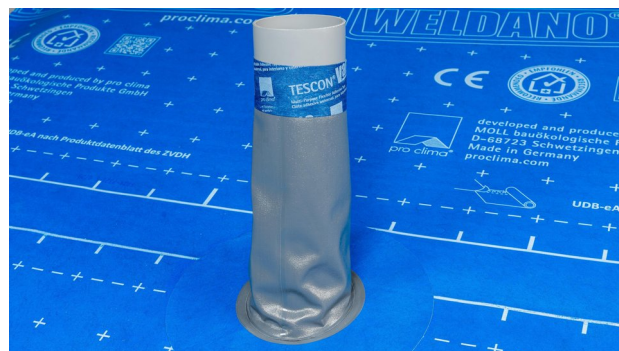


### 3. Saldare le membrane

La saldatura dei bordi delle membrane va realizzata con il collante ad azione solvente WELDANO TURGA (HS) o con aria calda.

L'ampiezza effettiva del giunto (superficie inumidita) deve essere di almeno 5 cm e raggiungere il bordo di WELDANO ROFLEX MODI.

Avvolgere bene la membrana passatubi.



### 4. Fissare la flangia

Incollare WELDANO ROFLEX MODI con TESCON VANA anche sul tubo.

## Supporti

Prima dell'incollaggio è necessario lavare SOLITEX WELDANO 3000 con un panno.

L'incollaggio non può essere realizzato su membrane ghiacciate. Sulle membrane non devono essere presenti sostanze antiadesive (ad es. grassi o siliconi). I sottofondi devono essere sufficientemente asciutti e robusti.

Si consiglia di verificare a campione la solidità dei giunti incollati.

## Condizioni generali

Durante l'incollaggio con aria calda o solvente di saldatura premere bene le membrane con un rullo di plastica. Assicurarsi che ci sia sufficiente contropressione.

Si possono ottenere giunzioni impermeabili alla pioggia e all'acqua solo su membrane sottotegola posate senza pieghe.

---

Le circostanze descritte si riferiscono allo stato attuale della ricerca e dell'esperienza pratica. Ci riserviamo il diritto di apportare modifiche alle costruzioni e alle lavorazioni consigliate, nonché allo sviluppo futuro e alle conseguenti variazioni delle caratteristiche dei singoli prodotti. La informeremo volentieri riguardo le novità e gli aggiornamenti tecnici dei nostri prodotti al momento della posa.

La documentazione pro clima relativa alla progettazione contiene ulteriori informazioni riguardanti i dettagli di lavorazione e costruzione. In caso di domande, la hotline tecnica pro clima è a Vostra disposizione allo +49 (0) 6202 - 278245

---

**MOLL****bauökologische Produkte GmbH**

Rheintalstraße 35 - 43

D-68723 Schwetzingen

Fon: +49 (0) 62 02 - 27 82.0

eMail: [info@proclima.de](mailto:info@proclima.de)