

# Consignes de mise en oeuvre **ROFLEX 20 multi**

## Etapes de pose



### 1. Préparation

Les supports doivent être solides, secs, lisses, dépoussiérés, dégraissés et sans silicone.

Nettoyer le support à l'aide d'une brosse, éventuellement avec un aspirateur ou un chiffon.



### 2. Pose du gabarit

Retirer le kit de montage de son emballage plastique.

Poser la manchette en EPDM sur le support en carton.

Placer le gabarit de poinçonnage par-dessus et l'aligner sur le bord de la manchette en EPDM.



### 3. Poinçonnage

Percer les trous nécessaires, à l'aide du poinçon et d'un marteau, en respectant les marques du gabarit.

Remarque importante:

Le poinçonnage risque d'endommager le support.

Le cas échéant, utiliser un établi.



### 4. Passage des gaines

Passer les gaines les unes après les autres à travers la manchette.

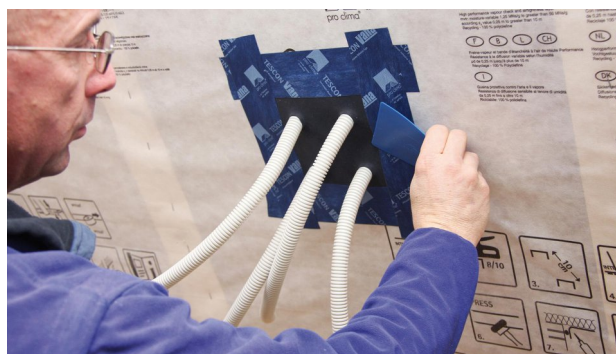
Pour cela, appliquer la manchette bien à plat sur la surface à étanchéifier.



### 5. Collage

Coller tout le pourtour à l'aide du ruban adhésif du système TESCON VANA. Centrer le ruban et veiller à une contrepression suffisante.

En sous-toiture, veiller à faire chevaucher les bandes sans gêner l'écoulement de l'eau (commencer par coller en bas, puis à gauche et à droite et finir en haut).



### 6. Adhérence des rubans

Pour terminer, bien maroufler tous les rubans pour qu'ils adhèrent au support.

La spatule de fixation pro clima PRESSFIX permet un travail particulièrement efficace, sans s'abîmer les mains.

C'est tout !

## Supports

Avant le collage, nettoyez les supports.

Le collage n'est pas possible sur les supports recouverts d'une fine couche de glace. Les matériaux à enduire ne doivent pas être recouverts de substances antiadhésives (par exemple graisse ou silicone). Les supports doivent être suffisamment secs et solides.

Une adhérence durable s'obtient sur toutes les membranes intérieures et écrans extérieurs pro clima, et sur d'autres frein-vapeurs, membranes d'étanchéité à l'air (par exemple en PE, PA, PP et aluminium) ainsi que sur d'autres écrans de sous-toiture et écrans pare-pluie pour façades (comme en PP et PET).

Les collages et raccords peuvent se faire sur le bois raboté et verni, les matières synthétiques rigides, les métaux (par exemple conduits, fenêtres, etc.) et les panneaux rigides dérivés du bois (agglomérés, OSB, contreplaqués, MDF et panneaux de sous-toiture en fibres de bois).

Lors du collage sur des panneaux de sous-toiture en fibres de bois et les supports minéraux lisses, le traitement préalable avec la sous-couche TESCON PRIMER est nécessaire. Les supports en béton ou enduit ne doivent pas être friables.

Les meilleurs résultats en termes de protection de la paroi s'obtiennent sur des supports d'excellente qualité.

A l'utilisateur de vérifier l'adéquation du support ; au besoin, nous recommandons de procéder à des essais de collage.

Si les supports ne sont pas assez solides, il est recommandé de traiter la zone de collage avec du primaire d'accroche TESCON PRIMER.

## Conditions générales

Les collages ne doivent pas être soumis à une contrainte de traction.

Bien maroufler les rubans adhésifs pour qu'ils adhèrent bien. Veiller à une contre-pression suffisante.

Les collages étanches au vent, à l'air ou résistant à la pluie sont seulement possibles moyennant une pose sans plis des frein-vapeurs, des écrans de sous-toiture et des écrans pare-pluie pour façades.

Evacuer rapidement l'excès d'humidité de l'air ambiant par une aération systématique et constante ; installer éventuellement un déshumidificateur de chantier.

---

Les faits exposés ici font référence à l'état actuel de la recherche et de l'expérience pratique. Nous nous réservons le droit de modifier les constructions recommandées et la mise en œuvre et de perfectionner les différents produits, avec les éventuels changements de qualité qui y seraient liés. Nous vous informons volontiers de l'état actuel des connaissances techniques au moment de la pose.

Pour de plus amples informations sur la mise en œuvre et les détails de construction, consultez les recommandations de conception et d'utilisation pro clima. Pour toute question, vous pouvez téléphoner à la hotline technique pro clima  
BE ISOPROC cvba: +32 (0) 15 62 19 35  
Email: [technical@isoproc.be](mailto:technical@isoproc.be)

---

### MOLL

**bauökologische Produkte GmbH**

Rheintalstraße 35 - 43

D-68723 Schwetzingen

Fon: +49 (0) 62 02 - 27 82.0

eMail: [info@proclima.de](mailto:info@proclima.de)