

Verwerkingsaanwijzingen **ROFLEX 20 black**

Verwerkingsstappen



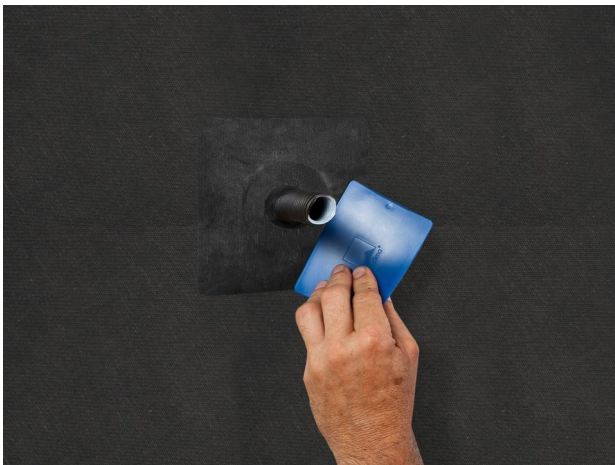
1. Buis/kabel doortrekken

Reinig de ondergrond.
Manchet over de buis of kabel trekken.



2. Afdekfolie lostrekken

Verwijder de scheidingsfolie rondom de buisdoorvoer.



3. Manchet verlijmen

Manchet volvlak op de af te dichten ondergrond plaatsen, verlijmen, stevig vastwrijven.
Dit gaat het best met de aanwrijfhelp PRESSFIX.
Klaar.

Ondergronden

Ondergronden voor het verlijmen reinigen.

Verlijming op bevroren ondergronden is niet mogelijk. Er mogen geen afstotende stoffen op de te verlijmen materialen aanwezig zijn (bijv. vetten of siliconen).
Ondergronden moeten voldoende droog en dragend zijn.

Een duurzame verlijming wordt bereikt op alle pro clima binnen- en buitenbanen, andere damprem- en luchtdichtingsbanen (bijv. PE-, PA-, PP-, aluminiumfolies) evenals onderdak- of wandbetimmeringsbanen (bijv. PP en PET).

Verlijmingen en aansluitingen zijn mogelijk op geschaafd en gelakt hout, harde kunststoffen of metaal (bijv. buizen, ramen enz.), harde houtderivaatplaten (spaan-, OSB- en BFU-, MDF- en houtvezel-onderdakplaten).

Bij de verlijming van houtderivaat-onderdakplaten en op gladde minerale ondergronden is voorbehandeling met TESCON PRIMER vereist. Beton- of pleisterondergronden mogen niet afzanden.

De beste resultaten voor een veilige constructie bereikt u op kwalitatief hoogwaardige ondergronden.

U dient zelf te controleren of de ondergrond geschikt is, eventueel is een testverlijming aan te bevelen.

Bij niet-dragende ondergronden wordt voorbehandeling met TESCON PRIMER aanbevolen.

Randvoorwaarden

De verlijmingen mogen niet op trek belast worden.

Kleefbanden stevig vastwrijven. Voor voldoende tegendruk zorgen.

Wind-, luchtdichte of regendichte verlijmingen zijn alleen realiseerbaar op plooivrij aangebrachte dampremmen respectievelijk onderdak- en gevelbanen.

Te hoge relatieve luchtvochtigheid snel en consequent afzuigen. Eventueel een bouwdroger plaatsen.

De getoonde informatie heeft betrekking op de huidige stand van onderzoek en ervaringen uit de praktijk. Eventuele wijzigingen aan aanbevolen constructies, verwerking en doorontwikkeling en de daarmee gepaard gaande kwaliteitswijzigingen van de afzonderlijke producten worden voorbehouden. Wij informeren u graag over de actuele technische kennisstand ten tijde van de installatie.

Verdere informatie over de verwerking en de constructiedetails vindt u in de pro clima plannings- en toepassingaanbevelingen. Voor vragen kunt u contact opnemen met de technische hotline van pro clima
BE ISOPROC cvba: +32 (0) 15 62 19 35
Email: technical@isoproc.be

MOLL

bauökologische Produkte GmbH

Rheintalstraße 35 - 43

D-68723 Schwetzingen

Fon: +49 (0) 62 02 - 27 82.0

eMail: info@proclima.de