



Alte Werte neu geschützt

Dachsanierung von außen

DASAPLANO 0,01 connect

INTELLO X/INTELLO X PLUS

DA connect

DASATOP

... und die Dämmung ist perfekt



Luftdichtung bei der Dachsanierung von außen

System DASAPLANO 0,01 connect

Dachsanierung von außen, Überdämmung mit Holzfaser

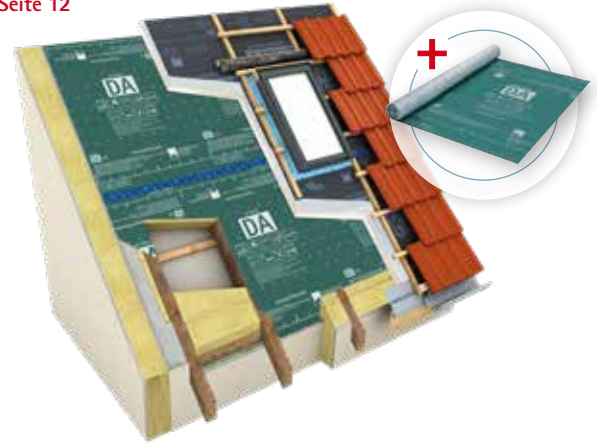
Seite 4



System DA connect

Dachsanierung von außen, Überdämmung mit Schaumdämmstoff

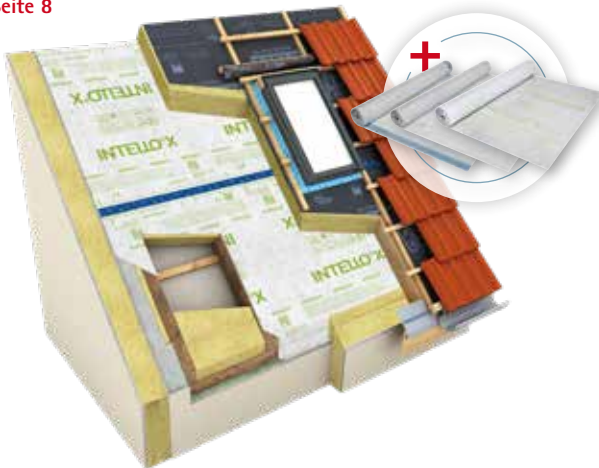
Seite 12



System INTELLO X / connect / INTELLO X PLUS

Dachsanierung von außen, Überdämmung mit Mineralwolle

Seite 8



System DASATOP

Dachsanierung von außen, Sub-and-Top auch ohne Überdämmung

Seite 16



Zwei Allrounder für innen und außen

Klebeband
TESCON VANA



Anschlusskleber
ORCON F



System DASAPLANO 0,01 connect

Luftdichtungsbahn für die Dachsanierung von außen und Unterdeck- / Unterspannbahn, mit Selbstklebezonen

Einsatz als bewitterbare Luftdichtungsbahn für die Dachsanierung von außen bei Volldämmung des bestehenden Sparrengfachs. Verlegung über den Sparren unter einer zusätzlichen Aufsparrendämmung aus Holzfaserunterdeckplatten im Rahmen der Sanierungslösungen von pro clima, sowie für die freigegebenen Sanierungslösungen von Holzfaserplattenherstellern.

- ✓ Einfache Herstellung der luftdichten Ebene: Verlegung flächig über Sparren und Dämmung
- ✓ Auch als Unterdeck- und Unterspannbahn einsetzbar
- ✓ Trockene und sichere Bauteile durch aktiven Feuchtetransport
- ✓ Schutz während der Bauphase: Geeignet als Behelfsdeckung
- ✓ Schnelle und sichere Verklebung durch integrierte connect-Selbstklebezonen in Bahnenlängsrichtung
- ✓ Beste Werte im Schadstofftest, Prüfung nach AgBB / ISO 16000 durchgeführt



Dachsanierung von außen, Überdämmung mit Holzfaser

DASAPLANO 0,01 connect
Luftdichtungsbahn für die Dachsanierung

KAFLEX / ROFLEX
Manschetten



**ORCON F /
ORCON
MULTIBOND**
Anschlusskleber

TESCON VANA
Klebeband

AEROSANA VISCONN
Sprühbare Luftdichtung

**TESCON PRIMER RP /
TESCON SPRIMER**
Grundierung



Die vollständigen **Verarbeitungshinweise** finden Sie auf:
proclima.de/dasaplano-001/verarbeitung



Mehr Informationen zu DASAPLANO 0,01 connect

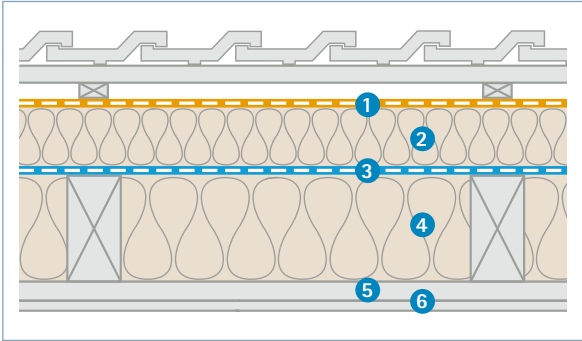
- Verarbeitungs-Videos
- Ausschreibungstexte
- CAD-Details
- Und vieles mehr unter:

[proclima.de/
dasaplano-001](http://proclima.de/dasaplano-001)



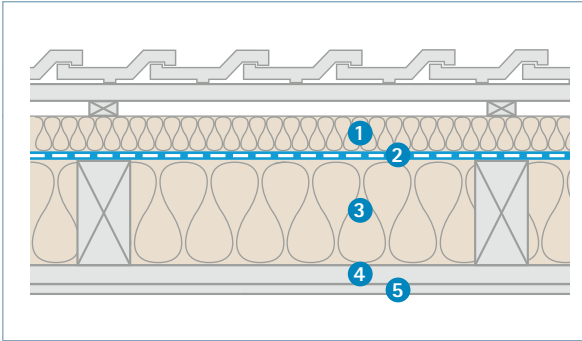
Video
Verarbeitung:





2:1-Lösung: Überdämmung mit Holzfaserunterdeckplatten, mindestens halb so stark wie die Zwischensparrendämmung

- 1 Optional Unterdeckung, z. B. SOLITEX MENTO 3000
- 2 **Aufsparrendämmung, Holzfaserunterdeckplatte (1/3)**
- 3 DASAPLANO 0,01 connect
- 4 **Gefachdämmung, faserförmig (2/3)**
- 5 Ggf. Installationsebene
- 6 Innenbekleidung: Gipskartonplatte oder Putz auf Holzwolle-Leichtbauplatten



3:1-Lösung: Überdämmung mit Holzfaserunterdeckplatten, mindestens 1/3 so stark wie die Zwischensparrendämmung

- 1 **Aufsparrendämmung, Holzfaserunterdeckplatte (1/4)**
- 2 DASAPLANO 0,01 connect
- 3 **Gefachdämmung, faserförmig (3/4)**
- 4 Ggf. Installationsebene
- 5 Innenbekleidung: Profilbretter oder Putz auf Leistenschalung (s_d-Wert ≥ 0,5 m)



Empfehlungen von Holzfaserdämmplatten-Herstellern können abweichen. Es gelten dann Empfehlungen des Herstellers.

Technische Daten:

Schutz- und Deckvlies	Polypropylen-Mikrofaser	
Membran	monolithische Polymermischung	
Selbstklebebezonen	wasserfester SOLID-Kleber	
Farbe	hellblau	
Flächengewicht	DIN EN 1849-2	145 g/m ²
Dicke	DIN EN 1849-2	0,50 mm
Dampfdiffusionswiderstandszahl μ	DIN EN ISO 12572	20
s _d -Wert feuchtevariabel	DIN EN ISO 12572	0,01 m
Brandverhalten	DIN EN 13501-1	E
Brandkennziffer (CH)	VKF / AEA1	5.2
Freibewitterung bei Sanierung zwischen 2 Dämmebenen	14 Tage; 7 Tage bei ≤10 °C	
Wasserdichtheit Nähte mit connect Verbindungen oder bei Verklebung mit TESCON VANA	DIN EN 13859-1	W1
Unterspannbahn / Unterdeckbahn	ZVDH-Produktdatenblatt	USB / UDB
Behelfsdeckung; geeignet als ...	ZVDH	ja
Widerstand Wasserdurchgang	DIN EN 1928	W1
Wassersäule	DIN EN ISO 811	> 2.500 mm
Luftdichtheit	DIN EN 12114	durchgeführt
Höchstzugkraft längs/quer	DIN EN 12311-2	270 N/5 cm / 200 N/5 cm
Dehnung längs/quer	DIN EN 12311-2	55 % / 70 %
Weiterreißwiderstand längs/quer	DIN EN 12310-1	150 N / 150 N
Dauerhaftigkeit nach künstl. Alterung	DIN EN 1297 / DIN EN 1296	bestanden
Temperaturbeständigkeit	dauerhaft -40 °C bis +100 °C	
Wärmeleitzahl	0,04 W/(m·K)	
QNG Anforderungen	Anhangdokument 3.1.3	erfüllt
CE-Kennzeichnung	DIN EN 13984 / DIN EN 13859-1	vorhanden

Lieferformen:

Länge: 50 m; Breite: 1,50 m



Technik-Hotline
Bei Fragen erreichen Sie die
pro clima Technik-Hotline **S. 21**

Leistungserklärung
dop.proclima.com

System INTELLO® X PLUS /INTELLO® X

Armierte/Allround Hydrosafe® Hochleistungs-Dampfbremse

Einsatz als Sanierungsdampfbremse und Luftdichtungsbahn flächig auf einer vorhandenen Sparrendachkonstruktion zwischen zwei Lagen aus Mineralwolle und diffusionsoffener Unterdeckung (z.B. SOLITEX MENTO 3000) außen. Die feuchtevariable Luftdichtungs- und Dampfbremse INTELLO X kann außerdem auf der Innenseite von Gefachdämmungen mit allen faserförmigen Matten- und Platten-dämmstoffen, sowie auf Schalungen unter Außendämmungen mit allen faserförmigen Dämmstoffen kombiniert werden. Hier ist die Kombination mit außen diffusionsoffenen sowie mit außen diffusionsdichten Bauteilschichten wie z.B. in Steil-/Flach- und Gründächern nach Bemessung möglich.

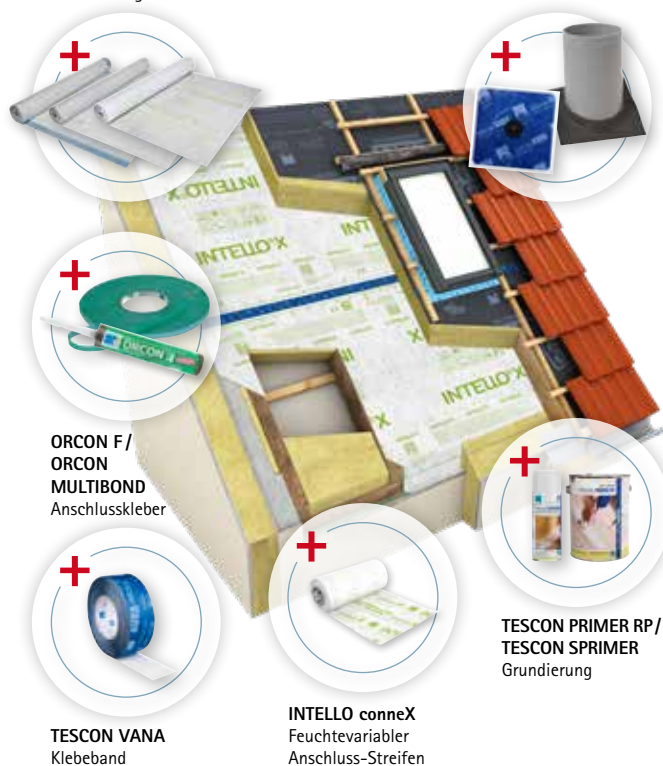
- ✓ Bester Schutz vor Bauschäden und Schimmel durch feuchtevariablen Diffusionswiderstand
- ✓ Einfacheres Handling: Bei Gefach- und Außendämmungen und bei Sanierungen von außen zwischen zwei Dämmebenen einsetzbar
- ✓ Schützt das Bauwerk während der Bauphase vor Witterungseinflüssen ab 10° Dachneigung
- ✓ Sichere Winterbaustellen durch Hydrosafe®-Funktion
- ✓ Beste Werte im Schadstofftest; Prüfung nach AgBB / ISO 16000 durchgeführt



Dachsanierung von außen, Überdämmung mit Mineralwolle

INTELLO X / connect / INTELLO X PLUS
Luftdichtungsbahn

KAFLEX / ROFLEX
Manschetten



ORCON F /
ORCON
MULTIBOND
Anschlusskleber

TESCON VANA
Klebeband

INTELLO conneX
Feuchtevariabler
Anschluss-Streifen

TESCON PRIMER RP /
TESCON SPRIMER
Grundierung



Die vollständigen Verarbeitungshinweise
finden Sie auf:
proclima.de/intello-x-connect/verarbeitung



Mehr Informationen zu INTELLO X PLUS / INTELLO X / connect

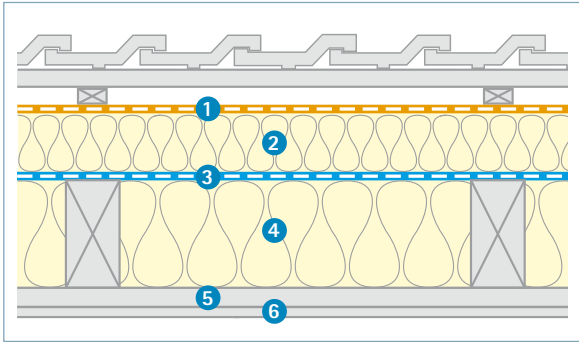
- Verarbeitungs-Videos
- Ausschreibungstexte
- CAD-Details
- Und vieles mehr unter:

[proclima.de/
intello-x-connect](http://proclima.de/intello-x-connect)



INTELLO X





2:1 Lösung (D): Zwischensparren- und Aufsparrendämmung aus Mineralwolle. Überdämmung mindestens halb so stark wie Zwischensparrendämmung bei gleicher Wärmeleitzahl der Dämmstoffe.

- ① Unterdeckbahn, z. B. pro clima SOLITEX MENTO 3000
- ② **Aufsparrendämmung, Mineralwolle (1/3)**
- ③ INTELLO X / connect / INTELLO X PLUS
- ④ **Gefachdämmung, Mineralwolle (2/3)**
- ⑤ Ggf. Installationsebene
- ⑥ Innenbekleidung

Bei abweichender Konstruktion oder Ländern wenden Sie sich bitte an die technische Hotline von pro clima.



Technische Daten:

	INTELLO X	INTELLO X PLUS
Schutz- und Deckvlies	Polypropylen	Polypropylen
Membran	Polyethylen-Copolymer	Polyethylen-Copolymer
Armierung	–	Polypropylen-Gelege
Farbe	hellgrau	hellgrau
Flächengewicht	130 g/m ²	160 g/m ²
Dicke	0,45 mm	0,60 mm
Dampfdiffusionswiderstandszahl μ	31.100	23.300
s_a -Wert	14 m	14 m
s_a -Wert feuchtevariabel	0,25 - >25 m	0,25 - >25 m
Hydrosafe-Wert	2 m	2 m
Brandverhalten	E	E
Brandkennziffer (CH)	5.2	5.2
Freibewitterung	2 Monate	2 Monate
Freibewitterung bei Sanierung zwischen 2 Dämmebenen	14 Tage; 7 Tage bei $\leq 10^\circ\text{C}$	14 Tage; 7 Tage bei $\leq 10^\circ\text{C}$
UV-Beständigkeit	dauerhaft bei diffusem UV-Licht	dauerhaft bei diffusem UV-Licht
Widerstand Wasserdurchgang	W1	W1
Wassersäule	> 2.500 mm	> 2.500 mm
Höchstzugkraft längs/quer	250 N/5 cm / 170 N/5 cm	490 N/5 cm / 300 N/5 cm
Dehnung längs/quer	60 % / 60 %	20 % / 20 %
Weiterreißwiderstand längs/quer	120 N / 120 N	280 N / 280 N
Dauerhaftigkeit nach künstl. Alterung	bestanden	bestanden
Temperaturbeständigkeit	dauerh. -40°C bis $+80^\circ\text{C}$	dauerh. -40°C bis $+80^\circ\text{C}$
Wärmeleitzahl	0,04 W/(m·K)	0,04 W/(m·K)
QNG Anforderungen	erfüllt	erfüllt
CE-Kennzeichnung	vorhanden	vorhanden

Lieferformen:

Länge: 50 m; Breite: 1,50 m, 3,00 m



Empfehlungen von Dämmstoff-Herstellern können abweichen.
Es gelten dann Empfehlungen des Herstellers.



Technik-Hotline
Bei Fragen erreichen Sie die
pro clima Technik-Hotline **S. 21**

Leistungserklärung
dop.proclima.com



System DA connect

Dampfbremse mit Selbstklebezonen für Außendämmungen und Sanierung

Einsatz als Dampfbrems- und Luftdichtungsbahn auf Schalungen unter geeigneten Aufdachdämmungen aus beliebigen Dämmstoffen in außen diffusionsoffenen Konstruktionen (Unterdeckung z. B. mit SOLITEX MENTO 3000).

Weiterhin kann die DA als Luftdichtungsbahn und Sanierungsdampfbremse zwischen zwei Lagen Dämmstoff eingesetzt werden. Als Zwischensparrendämmung können alle faserförmigen Dämmstoffe verwendet werden – die Aufdachdämmung besteht aus einem Schaumdämmstoff (z. B. aus PUR, PIR oder EPS). Der obere Abschluss erfolgt ggf. mit einer diffusionsoffenen Unterdeckbahn (z. B. SOLITEX MENTO 3000).

- ✓ Schützt das Bauwerk während der Bauphase vor Witterungseinflüssen ab 10° Dachneigung
- ✓ Wasserabweisend und wasserfest, begebar
- ✓ Dient gleichzeitig als Dampfbrems- und Luftdichtungsebene
- ✓ Beste Werte im Schadstofftest, Prüfung nach AgBB / ISO 16000 durchgeführt
- ✓ Schnelle und sichere Verklebung durch integrierte connect-Selbstklebezonen in Bahnenlängsrichtung



Mehr Informationen zu DA/DA connect

- Verarbeitungs-Videos
- Ausschreibungstexte
- CAD-Details
- Und vieles mehr unter:

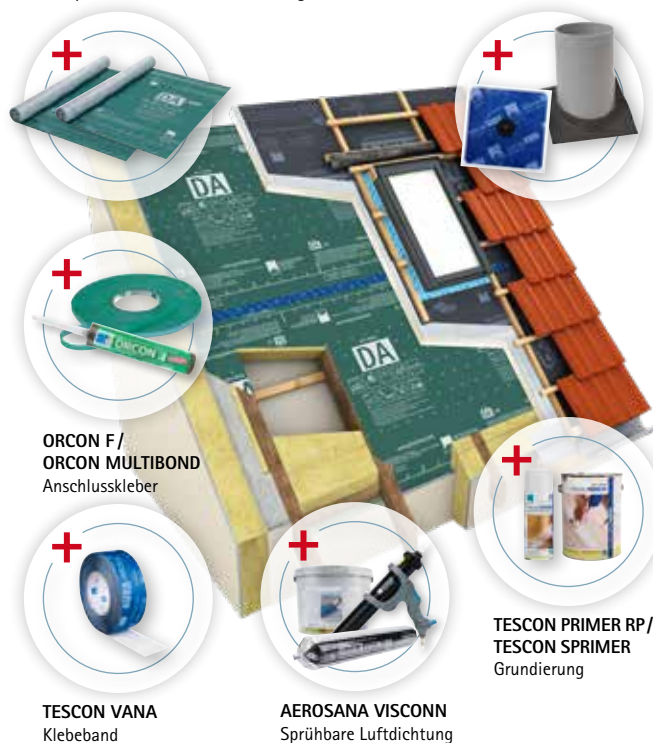
[proclima.de/
da-connect](http://proclima.de/da-connect)



Dachsanierung von außen, Überdämmung mit Schaumdämmstoff

DA connect
Dampfbremse für Aufdachdämmungen

KAFLEX / ROFLEX
Manschetten



**ORCON F /
ORCON MULTIBOND**
Anschlusskleber

TESCON VANA
Klebeband

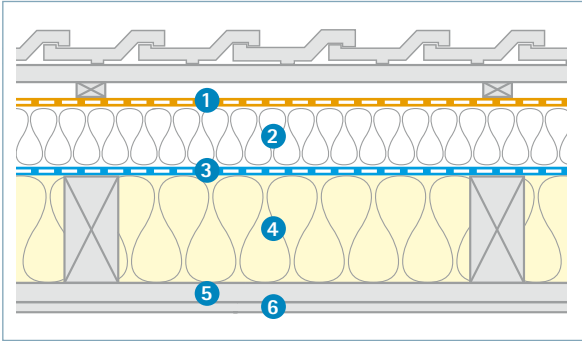
AEROSANA VISCONN
Sprühbare Luftdichtung

**TESCON PRIMER RP /
TESCON SPRIMER**
Grundierung



Die vollständigen **Verarbeitungshinweise** finden Sie auf:
proclima.de/da-connect/verarbeitung





Überdämmung mit Schaumdämmstoff (z. B. PUR, PIR, EPS):

Zwischensparrendämmung aus faserförmigem Dämmstoff.
 Überdämmung mit Schaumdämmstoff (z. B. PUR oder PIR).

- 1 Unterdeckbahn, z. B. pro clima SOLITEX MENTO 3000
- 2 Aufdachdämmung, z. B. PUR oder PIR
- 3 DA / DA connect
- 4 Gefachdämmung, faserförmig
- 5 Ggf. Installationsebene
- 6 Innenbekleidung

Für die Abstimmung des Dämmverhältnisses von Gefach- zur Aufsparrendämmung bzw. bei abweichender Konstruktion wenden Sie sich bitte an die technische Hotline von pro clima.



Technische Daten:

Schutz- und Deckvlies	Polypropylen	
Membran	Polypropylen	
Selbstklebebezonen	wasserfester SOLID-Kleber	
Farbe	grün	
Flächengewicht	DIN EN 1849-2	130 g/m ²
Dicke	DIN EN 1849-2	0,45 mm
Dampfdiffusionswiderstandszahl μ	DIN EN 1931	5.000
s_d -Wert	DIN EN 1931	2,30 m
Brandverhalten	DIN EN 13501-1	E
Brandkennziffer (CH)	VKF / AEA1	5.2
Freibewitterung	3 Monate	
Freibewitterung bei Sanierung zwischen 2 Dämmebenen	14 Tage; 7 Tage bei $\leq 10\text{ }^{\circ}\text{C}$	
Wasserdichtheit Nähte mit connect Verbindungen oder bei Verklebung mit TESCON VANA	DIN EN 13859-1	W1
Materialgarantie, hinterlegt	ZVDH	ja
Widerstand Wasserdurchgang	DIN EN 1928	W1
Wassersäule	DIN EN ISO 811	> 2.500 mm
Luftdichtheit	DIN EN 12114	durchgeführt
Höchstzugkraft längs/quer	DIN EN 12311-2	230 N/5 cm / 200 N/5 cm
Dehnung längs/quer	DIN EN 12311-2	90 % / 90 %
Weiterreißwiderstand längs/quer	DIN EN 12310-1	120 N / 115 N
Dauerhaftigkeit nach künstl. Alterung	DIN EN 1296 / DIN EN 1931	bestanden
Temperaturbeständigkeit	dauerhaft -40 °C bis +100 °C	
Wärmeleitzahl	0,04 W/(m·K)	
QNG Anforderungen	Anhangdokument 3.1.3	erfüllt
CE-Kennzeichnung	DIN EN 13984	vorhanden

Lieferformen:

Länge: 50 m; Breite: 1,50 m

Empfehlungen von Dämmstoff-Herstellern können abweichen.
 Es gelten dann Empfehlungen des Herstellers.

Technik-Hotline
 Bei Fragen erreichen Sie die
 pro clima Technik-Hotline **S. 21**

Leistungserklärung
 dop.proclima.com



System DASATOP®

Sanierungs-Dampfbremse für Sub-and-Top Verlegung von außen

Nach DIN 4108-3 geeignet als Sub-and-Top-Dampfbremse- und Luftdichtungsbahn für alle Konstruktionen mit diffusionsoffenen Unterdeck- bzw. Unterspannbahnen (z. B. pro clima SOLITEX). Der s_d -Wert der Unterdeckbahn auf Schalung darf maximal 0,2 m betragen. Weiterhin geeignet in Kombination mit Holzfaser- und MDF-Unterdeckplatten sowie vlieskaschierten Schaumdämmstoffen (PUR, PIR, EPS usw.) ab 50 mm Dicke.

- ✓ Höchste Sicherheit durch Sub-and-Top-Verlegung
- ✓ Schützt Bauteile: Feuchtevariabler s_d -Wert ermöglicht Verlegung im Gefach und über den Sparren
- ✓ Zeitsparende Verarbeitung: Keine Verklebungen am Sparren erforderlich
- ✓ Keine Überdämmung erforderlich
- ✓ Einfach zu verarbeiten: Besonders robust durch Vliesverstärkung
- ✓ Beste Werte im Schadstofftest, Prüfung nach AgBB / ISO 16000 durchgeführt



Mehr Informationen zu DA/DA connect

- Verarbeitungs-Videos
- Ausschreibungstexte
- CAD-Details
- Und vieles mehr unter:

[proclima.de/
dasatop](http://proclima.de/dasatop)



Dachsanierung von außen, Sub-and-Top auch ohne Überdämmung

DASATOP

Sanierungs-Dampfbremse für Sub-and-Top-Verlegung von außen

KAFLEX / ROFLEX Manschetten

DASATOP FIX Montageleiste für Sparrenflanke



ORCON F / ORCON MULTIBOND Anschlusskleber



TESCO PRIMER RP / TESCO SPRIMER Grundierung



TESCON VANA Klebeband



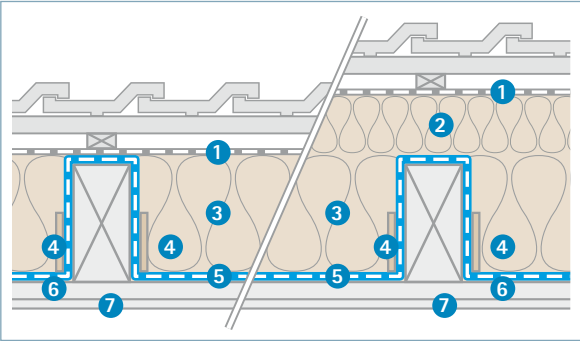
AEROSANA VISCONN Sprühbare Luftdichtung



Die vollständigen Verarbeitungshinweise finden Sie auf:

proclima.de/dasatop/verarbeitung





Sub-and-Top-Lösung mit/ohne Überdämmung:

- 1 Unterdeckbahn, z. B. pro clima SOLITEX MENTO 3000
- 2 optional: Holzfaserunterdeck-, MDF-Platte, Mineralfaseraufdachdämmung beliebiger Stärke sowie PUR/PIR/EPS vlieskaschiert ab 50 mm
- 3 **Gefachdämmung, faserförmig**
- 4 Lagesicherung mit DASATOP FIX
- 5 DASATOP
- 6 Ggf. Installationsebene
- 7 Innenbekleidung



Technische Daten:

Schutz- und Deckvlies	Polypropylen	
Membran	Polyethylen-Copolymer	
Farbe	grün	
Flächengewicht	DIN EN 1849-2	100 g/m ²
Dicke	DIN EN 1849-2	0,25 mm
Dampfdiffusionswiderstandszahl μ	DIN EN 1931	6.400
s_d -Wert	DIN EN 1931	1,60 m
s_d -Wert feuchtevariabel	DIN EN ISO 12572	0,05 - 2 m
Brandverhalten	DIN EN 13501-1	E
Freibewitterung	4 Wochen	
Materialgarantie, hinterlegt	ZVDH	ja
Widerstand Wasserdurchgang	DIN EN 1928	W1
Wassersäule	DIN EN ISO 811	> 1.500 mm
Luftdichtheit	DIN EN 12114	durchgeführt
Höchstzugkraft längs/quer	DIN EN 12311-2	195 N/5 cm / 105 N/5 cm
Dehnung längs/quer	DIN EN 12311-2	90 % / 90 %
Weiterreißwiderstand längs/quer	DIN EN 12310-1	110 N / 105 N
Dauerhaftigkeit nach künstl. Alterung	DIN EN 1296 / DIN EN 1931	bestanden
Temperaturbeständigkeit	dauerhaft -40 °C bis +80 °C	
Wärmeleitzahl	0,04 W/(m·K)	
QNG Anforderungen	Anhangdokument 3.1.3	erfüllt
CE-Kennzeichnung	DIN EN 13984	vorhanden

Lieferformen:

Länge: 50 m; Breite: 1,50 m, 3,00 m

Empfehlungen von Holzfaserdämmplatten-Herstellern können abweichen. Es gelten dann Empfehlungen des Herstellers.

Technik-Hotline
Bei Fragen erreichen Sie die
pro clima Technik-Hotline **S. 21**

Leistungserklärung
dop.proclima.com



BESTÄTIGUNG

100
JAHRE

**Dauerhaft luftdicht mit pro clima!
Geprüft für den gesamten Nutzungszeitraum**

- Sichere Funktion für 100 Jahre geprüft
- Unabhängig bestätigt
- Mindestanforderungen deutlich übertroffen

→ Wärmedämmung und Luftdichtung sollen mehr als 50 Jahre funktionieren

Klebeverbindungen zur Herstellung der Luftdichtheit nach DIN 4108-7 sollen eine Dauerhaftigkeit von 50 bis 100 Jahren aufweisen – denn das ist die zu erwartende Lebensdauer einer Wärmedämmkonstruktion, über die sie zuverlässig vor Schäden aus konvektivem Feuchteintrag geschützt werden muss. Dieser Zeitraum deckt sich mit der Realität, denn aktuell werden bei Konstruktionen aus den 50er, 60er und 70er Jahren die Luftdichtheit optimiert und die Wärmedämmungen ersetzt bzw. den aktuellen gesetzlichen Anforderungen angepasst.

→ Bereits 17 Jahre können als dauerhaft gelten

Im Rahmen von zwei Forschungsprojekten zur Qualitätssicherung klebebasierter Verbindungstechnik für Luftdichtheitsschichten an der Universität Kassel wurden Verfahren zur beschleunigten Alterung für Klebeband- und Klebemassenverbindungen entwickelt, welche mittlerweile in der DIN 4108-11 enthalten sind. Hier wird gefordert, dass Klebeverbindungen nach einer Lagerung bei erhöhter Lufttemperatur und Feuchtigkeit (65 °C und 80 % relative Luftfeuchtigkeit) über einen Zeitraum von 120 Tagen (das entspricht etwa 17 Jahren in der Realität) vorgegebene Mindestzugfestigkeiten aufweisen müssen. Bereits dann kann die Verbindung als dauerhaft angesehen werden.

→ pro clima Klebebänder und Kleber wurden erfolgreich auf 100 Jahre geprüft

Für die Prüfung der Dauerhaftigkeit luftdichter Verklebungen wurden auch die pro clima Klebebänder TESCON VANA, UNI TAPE und TESCON No.1 sowie der Anschlusskleber ORCON F einer beschleunigten Alterung unter den oben genannten Rahmenbedingungen an der Universität Kassel unterzogen. Der Testzeitraum wurde zusätzlich von 120 Tagen auf 700 Tage verlängert. 700 Tage beschleunigte Alterung entsprechen 100 Jahren in der Realität. Die vier pro clima Klebematerialien haben auch diese verlängerte beschleunigte Alterung sicher bestanden.

Darum stehen Sie mit pro clima auf der sicheren Seite



TESCON VANA



UNI TAPE



TESCON No.1



ORCON F

Die anspruchsvollen, auf 100 Jahre-Äquivalent verlängerten Prüfungen haben die Eignung der Klebebänder TESCON VANA, UNI TAPE und TESCON No.1 sowie des Anschlussklebers ORCON F zur Sicherstellung der durch DIN 4108-7, SIA 180 und OENORM B 8110-2 normativ geforderten, dauerhaften Luftdichtheit bestätigt. Dampfbrems- und Luftdichtungsbahnen sowie luftdichte Holzwerkstoffplatten können mit pro clima nachweislich sicher verklebt und angeschlussen werden.

pro clima Hotlines: Info- und Bestell-Service, Technik-Hotline

Adresse

MOLL bauökologische Produkte GmbH
Rheintalstraße 35 – 43
68723 Schwetzingen

Info-Service

Deutschland:

Telefon: +49 6202 2782 0
eMail: info@proclima.de
proclima.de

Schweiz:

pro clima schweiz GmbH
Telefon: +41 52 588 02 52
eMail: info@proclima.ch
proclima.ch

Österreich:

Vinzenz Harrer GmbH
Telefon: +43 3127 209 45
eMail: office@harrer.at
harrer.at

Bestell-Service

Deutschland:

Telefon: +49 6202 2782 0
eMail: info@proclima.de

Schweiz:

Telefon: +41 52 588 02 52
eMail: info@proclima.ch

Österreich:

Telefon: +43 3127 209 45
eMail: office@harrer.at

Technik-Hotline

Deutschland:

Telefon: +49 6202 2782 45
eMail: technik@proclima.de

Schweiz:

Telefon (D): +41 52 588 00 79
Telefon (F): +41 22 518 18 98
eMail: technik@proclima.ch

Österreich:

Telefon: +43 3127 209 45
eMail: office@harrer.at

Die dargestellten Sachverhalte beziehen sich auf den Stand der aktuellen Forschung und der praktischen Erfahrung. Wir behalten uns Änderungen der empfohlenen Konstruktionen und der Verarbeitung sowie die Weiterentwicklung und die damit verbundene Qualitätsänderung der einzelnen Produkte vor. Wir informieren Sie gern über den aktuellen technischen Kenntnisstand zum Zeitpunkt der Verarbeitung.



Da sind Sie sicher – pro clima Gewährleistung

Auf die Qualität, die Dauerhaftigkeit und die zuverlässige Funktion des pro clima Systems können Sie sich verlassen. Im Fall der Fälle stehen wir Ihnen mit einer umfangreichen, transparenten und fairen Gewährleistung zur Seite:

- ✓ Umfangreiche Leistung im Schadensfall
- ✓ Im pro clima System doppelt so langer Gewährleistungszeitraum wie gesetzlich gefordert
- ✓ Inklusive Ausbau, Entsorgung, Materialersatz und Wiedereinbau

Für das gesamte pro clima Luftdichtungssystem und die einzelnen pro clima Bauprodukte in Kombination aller zugelassener Wärmedämmstoffe sowie für das SOLITEX Steildach- und Wandabdichtungssystem übernehmen wir:

10 Jahre Gewährleistung

... wenn die Verarbeitung der Produkte ausschließlich in Kombination mit pro clima Standardprodukten erfolgt, soweit für die Anwendung Produkte im pro clima System angeboten werden.

6 Jahre Gewährleistung

... wenn die Verarbeitung der Produkte in Kombination mit Produkten Dritter erfolgt.



Vorteile:

- ✓ Genaue Abstimmung der Produkte aufeinander und auf die entsprechenden Untergründe.
- ✓ Klare Produktauswahl der Verbindungsmittel durch die pro clima Anwendungsmatrix.
- ✓ 95 % der pro clima Produkte werden nach der Auslieferung durch den Handel innerhalb von drei Monaten auf der Baustelle verarbeitet.
- ✓ Während Gewährleistungsansprüche aus Kaufverträgen über Baustoffe und Bauteile in der Regel nach fünf Jahren verjähren, bietet pro clima bis zu 10 Jahre System-Gewährleistung – das bedeutet, dass Sie sicher auf uns zählen können!

pro clima Anwendungsmatrix
hier downloaden:
proclima.de/anwendungsmatrix



Den kompletten Leistungsumfang
finden Sie auf
**Den kompletten Leistungsumfang
finden Sie auf**





pro clima Außendienst

Sie haben Fragen? Sprechen Sie uns einfach an!

1 Patrick Ehlers

Mobil: +49 1515 7827657
patrick.ehlers@proclima.de



2 Michael Dubbert

Mobil: +49 151 1874 8355
michael.dubbert@proclima.de



3 Hartwig Meyer

Mobil: +49 151 1445 2869
hartwig.meyer@proclima.de



4 Carsten Krüger

Mobil: +49 160 4229 667
carsten.krueger@proclima.de



5 Steve Greiner

Mobil: +49 171 3187 242
steve.greiner@proclima.de



6 Jan Lüth

Mobil: +49 151 2410 4867
jan.lueth@proclima.de



7 Manfred Röwekamp

Mobil: +49 160 9064 1363
manfred.roewekamp@proclima.de



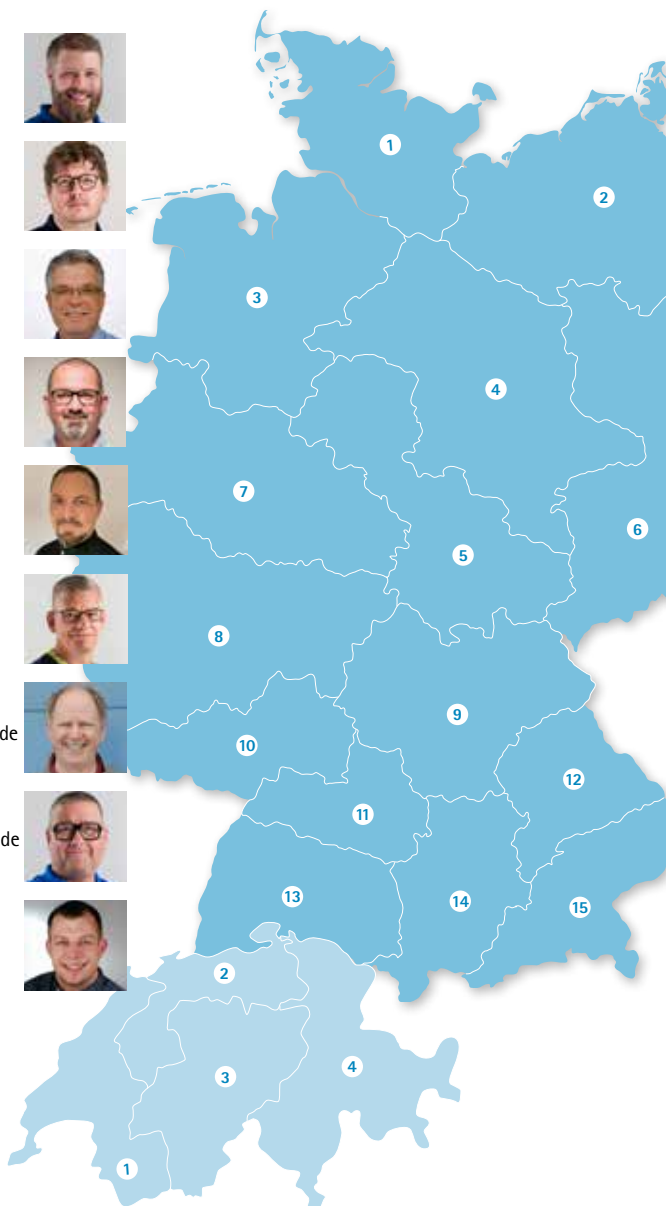
8 Hans-Jürgen Kremer

Mobil: +49 151 5857 3367
hans-juergen.kremer@proclima.de



9 Roberto Heinrich

Mobil: +49 175 1141 967
roberto.heinrich@proclima.de



10 Thorsten Trauth

Mobil: +49 151 7008 8832
thorsten.trauth@proclima.de



11 Kerstin Weiler

Mobil: +49 160 3291 529
kerstin.weiler@proclima.de



12 Markus Ehrenstraßer

Mobil: +49 151 5004 7754
markus.ehrenstrasser@proclima.de



13 Gerd Kaupp

Mobil: +49 160 9629 8165
gerd.kaupp@proclima.de



14 Arnold Wittig

Mobil: +49 162 9477 590
arnold.wittig@proclima.de



15 Max Rauschhuber

Mobil: +49 170 5468 968
max.rauschhuber@proclima.de



Gebiet Schweiz

1 Michael Gross

Mobil: 079 632 38 94
michael.gross@proclima.ch



2 Ali Dibrani

Mobil: 079 541 36 03
ali.dibrani@proclima.ch



3 Tobias Lötscher

Mobil: 079 554 81 34
tobias.loetscher@proclima.ch



4 Richard Kurtz

Mobil: 079 884 41 25
richard.kurtz@proclima.ch



Mehr Infos zu Ihrem Außendienst auf
proclima.de/aussendienst



Mehr Infos zu Vertriebsbüros auf
proclima.ch/de/aussendienst





pro clima WISSEN kompakt



pro clima WISSEN kompakt

Der kompakte Leitfaden zur sicheren Dichtung der Gebäudehülle. Planungshandbuch mit Produkt- und Systeminformationen, Zugang zu Studien der Luftdichtung, Sanierung und Außendichtung, über 100 CAD-Details, Service u. v. m.

Gleich kostenfrei anfordern:

Tel.: +49 6202 2782 0

proclima.de/wissen



Das Wissens-Forum für alle, die an Qualität und zukunftsfähigem Bauen interessiert sind

WISSEN-Wiki ist ein von MOLL bauökologische Produkte GmbH gefördertes Gemeinschaftsprojekt, welches die Verbreitung von neuen Ideen und Erkenntnissen, innovativen Produkten und Initiativen für gutes Klima und für gute Qualität unterstützt. Reinschauen unter:



pro clima Seminarprogramm

Mit den Praxis- und Online-Seminaren der pro clima Wissenswerkstatt und den Kombi-Schulungen erreichen Sie schnell und effizient Ihr Ziel – ausgerüstet mit einem Werkzeugkasten voller Wissen und Erfahrungen. Profis aus dem Fach vermitteln praxisbezogene und aktuelle Inhalte und sorgen so für nachhaltige Lernerfolge.

proclima.de/seminare



Verpassen Sie keinen Termin und abonnieren Sie den Newsletter der pro clima Wissenswerkstatt!

proclima.de/news



MOLL bauökologische Produkte GmbH
68723 Schwetzingen
Tel.: +49 6202 2782 0
info@proclima.de · proclima.de



Sichere Systemlösungen für die Dichtung der Gebäudehülle



**Intelligente Luft-
dichtung innen**



System INTELLO macht Ihre Bauteile besonders sicher.

Hydrosafe Hochleistungs-Dampfbrems-System 100-fach feuchtevariabel s_d 0,25 bis >25 m, DIBt-Zulassung für normgerechtes Bauen.



**Feuchteaktive Wind-
dichtung außen**

System SOLITEX schützt vor Wind und hält das Bauteil trocken.

Hochdiffusionsoffene Unterdeck- und Wandschalungs-Systeme mit porenfreier Funktionsmembran, transportieren Feuchte aktiv aus dem Bauteil nach außen ab.



**Sicherer Fenster-
anschluss**

pro clima CONTEGA-Bänder Intelligente Anschlussbänder

binden Fenster und Türen dauerhaft sicher in Wände ein. 100% geprüfte Dichtsysteme für innen, außen und Unterfensterbank.



Sichere Verbindung

pro clima Klebetechnik verklebt dauerhaft sicher innen und außen.

Zuverlässige Klebebänder mit wasserfestem SOLID-Acrylat-Technologie lösemittelfreie Kleber und Grundierungen, Manschetten und Detaillösungen.

proclima.com

