

Paigaldusjuhend

SOLITEX MENTO® ULTRA

Paigaldusjuhend



1. Kangaste asetamine

Paigaldage kangad paralleelsed räästaga nii, et trüki-kirjaga pool jääks väljapoole. Kangaste kinnitamine toimub niiskuse eest kaitstult hiljem paigaldatava ülekatva kanga ülekattepiirkonna ülemises kolmandikus ja allpool kandelatle. Kasutage tšingitud klambreid (vähemalt 10 mm laiad ja 8 mm pikad). Külgnevate detailide juures ca 4 cm pikemalt ülekatka, et hiljem oleks võimalik detail tuulekindlalt ühendada.



2. Kangaste ülekate

Paigaldage kangad ca 10 cm ülekattega. Orientiiriks on seejuures trükitud märgistus.



3. Ülekatte teipimine

Puhastage aluspind (kuiv, tolmu-, silikooni- ja rasvavaba) ja vajadusel teostada nakketest. Ülekattumiste ja otsakuti jätkukohtade kokkuleepimine ühepoolse süsteemi teibiga TESCON VANA ja järk-järgult voltideta kokku kleepida.



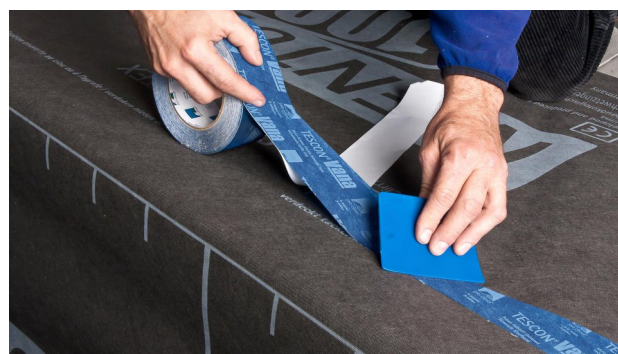
4a. connect-paigaldus

Kanga ülekatete liimimine integreeritud connect iseliimuva liimiribaga.



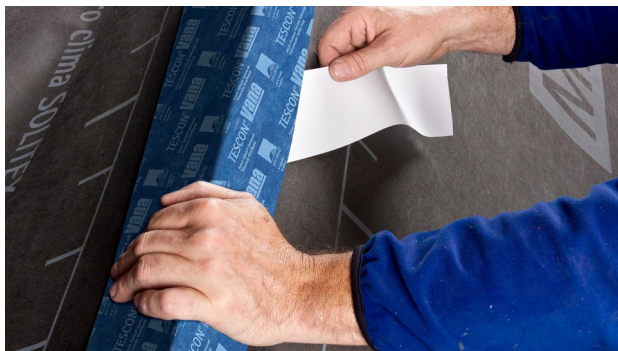
4b. connect-paigaldus

Hõõrüge liimühenduse näiteks kinnisurumise abivahendiga PRESSFIX korralikult kinni.



5a. Katuseharja ja kaldharja teostamine

Katuse harjani soojustatud konstruktsioonide puhul kangas kuni harjani paigaldada ja kinnitusklambritega kinnitada distantsliistu kohalt. Harja ülekatte vähemalt 10-15 cm.



5b. Katuseharja ja kaldharja teostamine

Ülekate teipida süsteemi teibiga TESCON VANA. Alternatiivina võib katuse harja täies pikkuses kleepida laiema TESCON VANA-ga. Järk-järgult voltideta kokku kleepida ja liimühendus PRESSFIX-ga korralikult kinni hõõruda.



6. Räästa ühendus

Paigaldage kangas räästaplekile või räästaribale. Liimige kangale integreeritud iseliimuva liimiribaga, kahepoolse teibi pro clima DUPLEX-i või ühepoolse süsteemi teibi TESCON VANA abil kinni nii, et ei jääks volte.



7a. Ühendamine karedate või mineraalsete aluspindadega

Otsaseina müüritiste pealne esiteks siledaks krohvida. Aluspind puhastada. Kandke pinnale vähemalt 5 mm paksune liimiriba (ebatasestel pindadel vajaduse korral paksem).



7b. Ühendamine karedate või mineraalsete aluspindadega

Asetage kangas koos venimissilmusega liimimassi sisse. Ärge suruge liimiriba täiesti lamedaks, et võimaldada hoone osade suhtelist liikumist.



8. Katuseakende ühendamine

MENTO kangaste siledate nagu näiteks katuseaknad, korstnad, torud ja muud siledade pindadega ehitusdetailid ühendamiseks kasutage TESCON PROTECT-i.



9. Veesuunaja paigaldamine

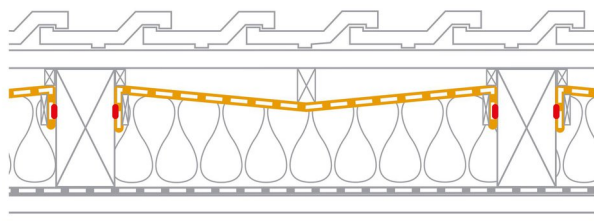
Ülesse enne katusesse ehitatud väljaulatuvat ehitusosa tuleb paigaldada veesuunaja ja kinni kleepida TESCON VANA-ga. Veesuunaja tuleb paigaldada nii, et katkenud distantsliistu juurest juhitud vesi ei kahjustaks külgnevaid ehitusdetaili.



10. Naelatihendusteip

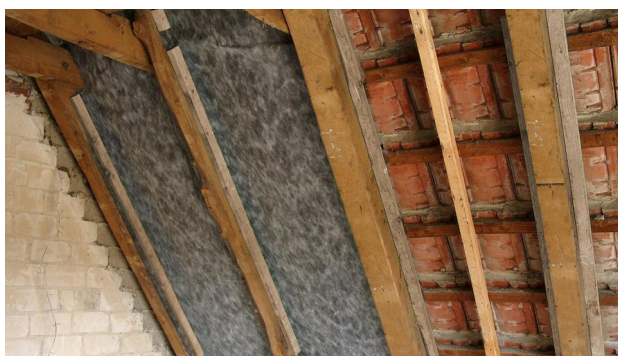
Aluskatet ajutise kaitsekattena kasutades, tuleb MENTO kanga ja distantsliistu vahele paigaldada tihendamiseks naelatihendusteip TESCON NAIDECK.

Aluskatte hilisem paigaldus seestpoolt



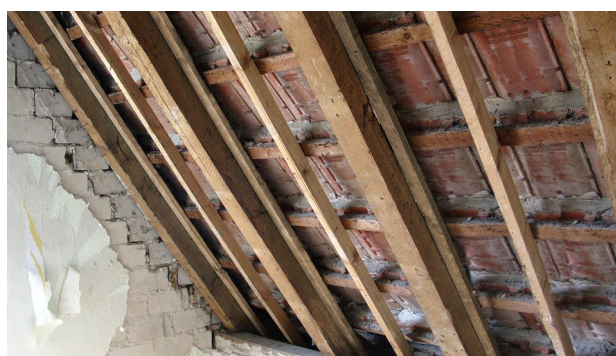
Paigalduse põhimõte

Sarikate vahe keskele paigaldatud lisa distantsliist, mis toimib neeluna ja nii jookseb tekkinud vesi keskossa (sarikatest eemale) ja räästasse.



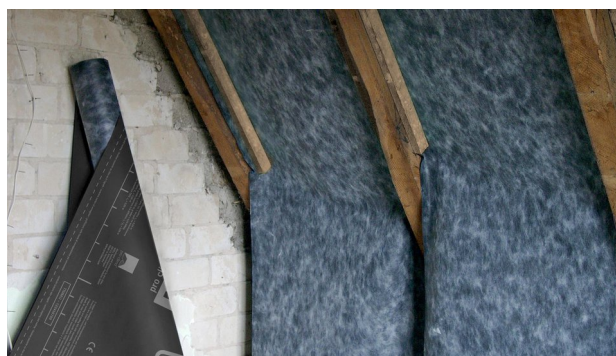
Kanga paigaldamine

SOLITEX kangad sarikate vahe kaupa paigaldada, kas pikki või risti vahet. Kangaste ülekatted peab teostama vett juhtivalt ja kindlalt voolama räästasse hoonest eemale.



Liistud

Külgedele kinnitada liistud (min. 2 cm paksud (nt 2,5 x 4). Sarikate keskele roovide külge kinnitada liistud, mis on ca 1,5 – 2 cm (nt 4 x 6) paksemad.



Kinnitamine ja veejuhtimine

Külgedel liistuga kinnitada. Alternatiiv: kasutada DASATO FIX-i. Vesi juhtida kindlalt üle vöö räästasse.



Valmis

Valmis, seestpoolt paigaldatud katuse aluskatte.



Lõpetamine

Sarikate vahe soojustada. Õhupidavuskiht paigaldada näiteks INTELLLO ja siseviimistlus teostada. Valmis.

System SOLITEX MENTO® – aluskatte hilisem paigaldus seestpoolt

Puuduva katuse aluskatte saab hiljem paigaldada seestpoolt SOLITEX katuse aluslae- ja aluskattekangastega. SOLITEX kangad on varustatud monoliitse poorideta funktsionaalse membraaniga. Seega on see välispidise vees suhtes vettpidav ja laseb samal ajal konstruktsioonis oleval niiskusel väliskeskkonda väljuda. See tagab optimaalse kaitse sissetungiva niiskuse eest. Puistematerjalidele jaoks soovitame kasutada armeeritud SOLITEX PLUS, SOLITEX MENTO PLUS või SOLITEX MENTO ULTRA

Eelised

- Tagab kahjustusteta ehitusdetailid: veeauru väga hea läbilaskvus ja maksimaalne hoovihmakindlus ka tugeva tuule korral
- Kuivad ehitusdetailid: poorideta funktsionaalne TEEE-membraan juhib niiskuse aktiivselt väljapoole
- Ajas kestev kaitse ülimalt vananemiskindla ja termostabiilse TEEE-membraaniga
- SOLITEX (MENTO) PLUS / ULTRA: erakordselt tugev armeering – sobib kasutamiseks puistevilladega

Kindel süsteem seestpoolt paigaldamiseks

Ei ole harv juhus, kui katuskonstruktsioon on ilma aluskatteta ja ka ilma distantsliistuta. Sellise lahenduse soojustamiseks on esmavajalik paigaldada tuulekindelkiht. Seda meetet soovitatakse maksimaalselt 5 aastaks. Kindlasti tuleb katusekivide norm kaldega arvestada. Norm katusekalle peab olema vähemalt 20°. Paigaldus toimub seestpoolt sarikavahe kaupa. Sarika ja roovliistu ühendus nurka paigaldatud distantsliist tagab katusekattele vajaliku tuulutuse. Sarikate vahe keskele paigaldatakse üks lisa distantsliist, mis toimib neeluna. Nii jookseb tekkinud vesi keskossa (sarikatest eemale) ja räästasse. SOLITEX kangad kinnitatakse sarikate külge liistu või DASATOP FIX-ga. Kangaste ülekatted peab teostama vett juhtvalt ja kindlalt voolama räästasse hoonest eemale.

Raamtingimused

SOLITEX MENTO aluskatted tuleb paigaldada pealiskirjaga küljega paigaldaja poole. Paigaldada saab pingul ja horisontaalselt (paralleelselt räästaga) ilma lohkudeta, nagu katuse aluskatusena, kui ka katuse aluskattena. Kasutamiseks aluskattena tasastel aluspindadel. Katuse aluskattena kasutamisel tuleb sarikate vahemikku piirata kaugusele 100 cm.

Kinnitusi ei ole lubatud teostada piirkondades, kus toimub kogutud vee äravoolamine (nt neeludes).

Soojustamata, väljaehitamata katusekorruste puhul tuleks ette näha katuseharja tuulutus. Laske selleks SOLITEX aluskattel lõppeda 5 cm enne katuseharja. Lisaks sellele tuleb väljaehitamata katusekorruste varustada piisava tuulutusega.

Konstruktsiooni kaitseks ehitusfaasi ajal ZVDH mõistes on võimalik paigaldada kuni 4 kuuku abikattena SOLITEX MENTO ULTRA katuse aluskatteid. Sellisel juhul peab katuse kalle olema vähemalt 14°. Selleks tuleb ülekattete või liitmike liimimiseks kasutada süsteemikomponente TESCON NAIDECK naelatihendit, ORCON F ühendusliimi ning samuti TESCON VANA. Tugevamaks välissuunas tihendamiseks on connect variandid varustatud kahe iseliimiva tsooniga. Paigaldamisel ja liimimisel tuleb järgida Saksamaa katusemeistrite eeskirjade nõudeid.

Katusemeistrite erialanõuetele vastavalt on need sobivad kasutamiseks katuse aluskattena katuse katmisel katusekividega, selleks peavad ülekatted tagama vihmakaitse ja tarvitusele tuleb võtta täiendavad meetmed vastavalt nõuetele. Vastavalt nõuetele ja täiendavaid meetmeid kasutades saab kasutada SOLITEX MENTO katuse aluskatteid puitlaudistel vihmakaitseks.

Täiendavalt puisteisolatsioonimaterjalide korral

SOLITEX MENTO ULTRA võib olla ka eraldavaks kihiks igat liiki puisteisolatsioonimaterjalide jaoks. Armeeringukiht tagab vähese venivuse sissepuhkel. Enne sissepuhumist peab olema roovistus monteeritud. Vastavalt sarikate vahekaugusele on soovitatav tagada vahe (sarikate vahel) tugirooviga, mis kinnitatakse roovlattide külge. See piirab SOLITEX MENTO ULTRA väljavajumist sissepuhumisel. Paigaldamine piki kandekonstruktsiooni annab eelise, et kattumus asub tugeval aluspinnal ja on selliselt kaitstud. Katte kinnituseks vajalike klambrite vahekaugus võib olla maksimaalselt 5 kuni 10 cm.

Kui isolatsioonimaterjal puhutakse sisse väljast, siis saab sissepuhkumiseks kasutatud avused hiljem sulgeda 15 cm laiuse TESCON VANA-ga.

Esitatud faktid põhinevad teadusuuringute ja praktiliste kogemuste praegusel tasemel. Tootja jätab endale õiguse muuta ja arendada toote kujundust ja kasutusala ning muuta nendega seotud kvaliteedinõudeid. Paigaldamist oleme meelsasti valmis nõustama teadmiste kehtiva taseme kohaselt.

Täiendav info kasutamise ja konstruktsiooninõuete kohta on esitatud pro clima projekteerimis- ja kasutussoovitustes. Küsimuste korral helistada pro clima tehnilise nõustamise telefonile: +372 7405509

MOLL

bauökologische Produkte GmbH

Rheintalstraße 35 - 43

D-68723 Schwetzingen

Fon: +49 (0) 62 02 - 27 82.0

eMail: info@proclima.de