



# Winddichtung außen

Unterdeckung

Unterdach

Wand

Bauzeitenschutz



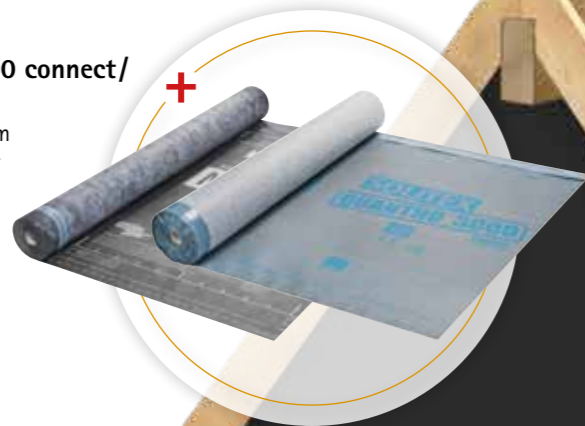
Sichere Lösungen für die Dichtung der Gebäudehülle

## Unterdeckung

### SOLITEX QUANTHO 3000 connect/ SOLITEX MENTO

Unterdeck-System mit aktivem Feuchttransport: Schützt vor Wind und hält das Bauteil trocken

Seite 12/14



## Wand

### SOLITEX FRONTA

Alle Wandschalungs-Systeme für vorgehängte Fassaden

ab Seite 26



zum Beispiel:

### SOLITEX FRONTA QUATTRO FB

Schwer entflammare Wandschalungsbahn für Lückenschalung bis 35 mm

Seite 26

Brandklasse B



## Zwei Allrounder für innen und außen

Kleband  
TESCON VANA



Anschlusskleber  
ORCON F



### SOLITEX UM connect

Unterdeck-System für erhöhten Schall- und Feuchteschutz unter Metalleindeckungen

Seite 16

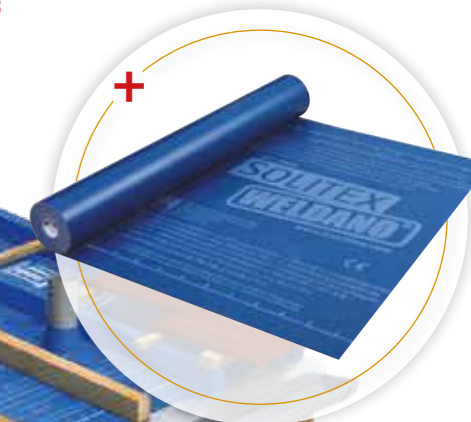


## Unterdach

### SOLITEX WELDANO 3000

Diffusionsoffenes Unterdach-System für Unterdächer wasserdicht oder regensicher nach ZVDH bzw. SIA/Gebäudehülle CH

Seite 18

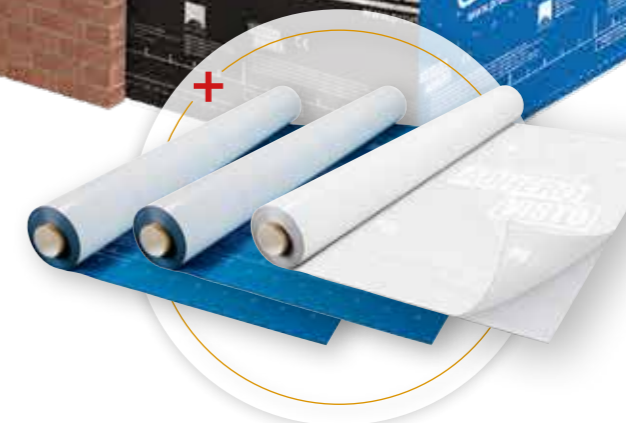


## Bauzeitenschutz

### SOLITEX ADHERO

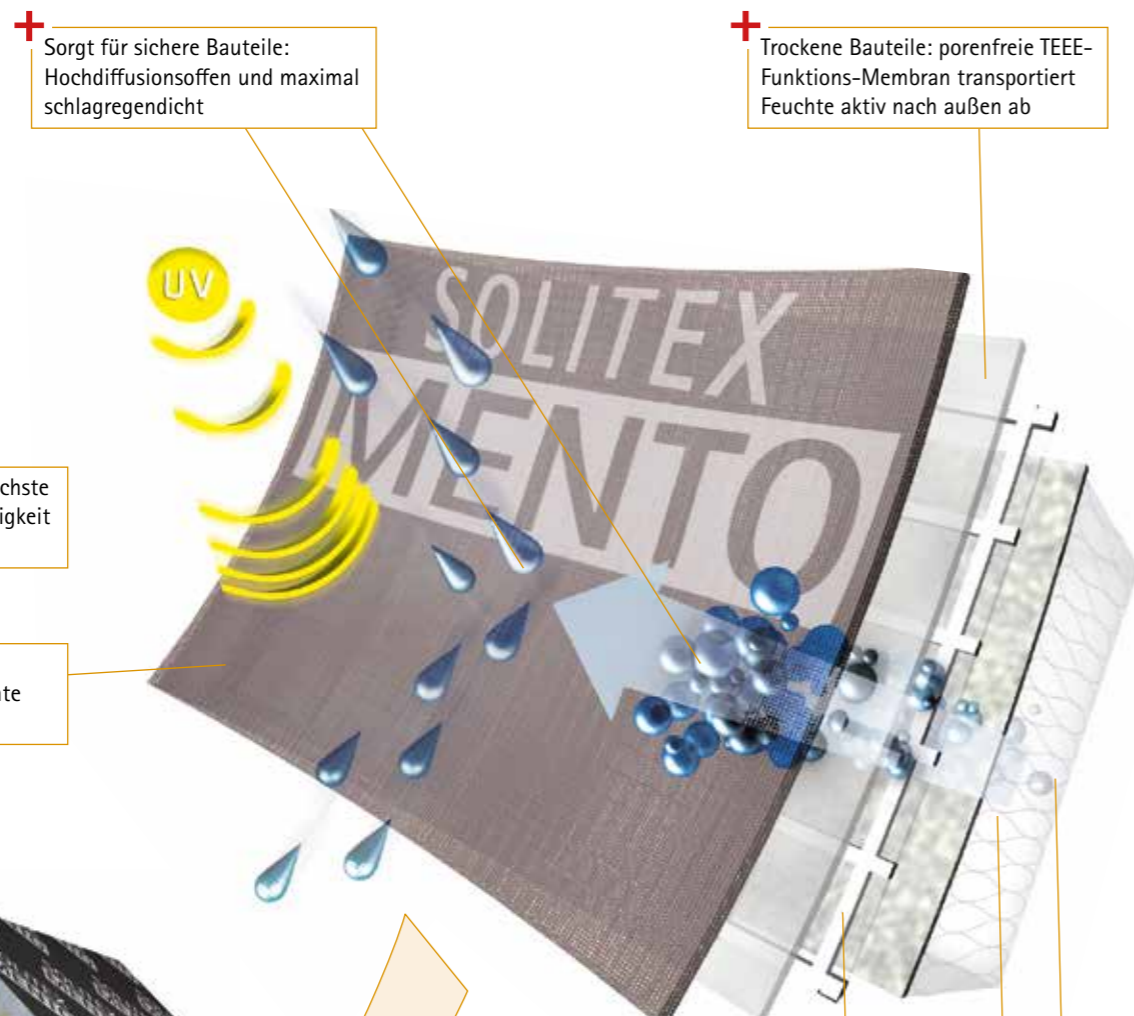
System mit vollflächig selbstklebender Luftdichtungs- und Witterungsschutzbahn

Seite 22



## pro clima SOLITEX Systeme

### Bester Schutz für Dach und Wand

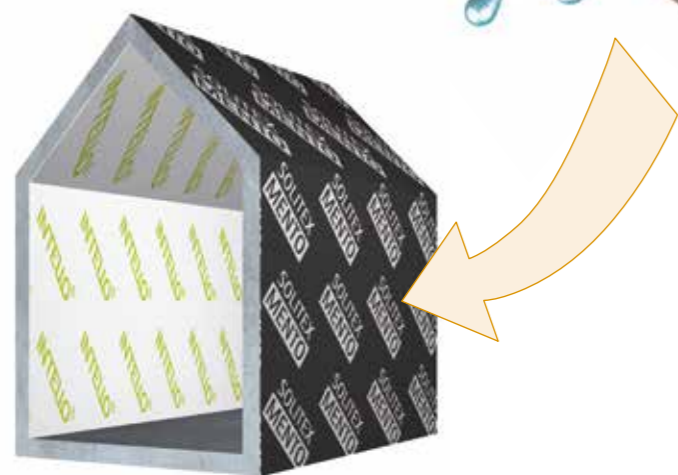


+  
Sorgt für sichere Bauteile:  
Hochdiffusionsoffen und maximal  
schlagregendicht

+  
Trockene Bauteile: porenfreie TEEE-  
Funktions-Membran transportiert  
Feuchte aktiv nach außen ab

+  
Dauerhafter Schutz durch höchste  
Alterungs- und Hitzebeständigkeit  
der TEEE-Membran

+  
Maximal flexible Bauzeiten-  
planung durch bis zu 6 Monate  
Freibewitterung



+  
SOLITEX MENTO PLUS / ULTRA:  
Äußerst robust durch Armierung:  
geeignet für Einblasdämmstoffe

+  
Optimale Dämmwirkung  
durch Winddichtung

+  
Hoher Bauwerksschutz während  
der Bauphase: Geeignet als Behelfs-  
deckung / Bauzeitabdichtung

+  
SOLITEX MENTO ULTRA: Hoher  
Arbeitsschutz auch bei groß-  
formatigen Dachziegeln  
entsprechend den Anforderungen  
der DIN 4426 »Einrichtungen zum  
Schutz gegen Absturz auf Dächern«

## Da sind Sie sicher – pro clima Gewährleistung

Auf die Qualität, die Dauerhaftigkeit und die zuverlässige Funktion des pro clima Systems können Sie sich verlassen. Im Fall der Fälle stehen wir Ihnen mit einer umfangreichen, transparenten und fairen Gewährleistung zur Seite:

- ✓ Umfangreiche Leistung im Schadensfall
- ✓ Im pro clima System doppelt so langer Gewährleistungszeitraum wie gesetzlich gefordert
- ✓ Inklusive Ausbau, Entsorgung, Materialersatz und Wiedereinbau

Für das gesamte pro clima Luftdichtungssystem und die einzelnen pro clima Bauprodukte in Kombination aller zugelassenen Wärmedämmstoffe sowie für das SOLITEX Steildach- und Wandabdichtungssystem übernehmen wir:

### 10 Jahre Gewährleistung

... wenn die Verarbeitung der Produkte ausschließlich in Kombination mit pro clima Standardprodukten erfolgt, soweit für die Anwendung Produkte im pro clima System angeboten werden.

### 6 Jahre Gewährleistung

... wenn die Verarbeitung der Produkte in Kombination mit Produkten Dritter erfolgt.



#### Ihre Vorteile:

- ✓ Genaue Abstimmung der Produkte aufeinander und auf die entsprechenden Untergründe
- ✓ Klare Produktauswahl der Verbindungsmittel durch die pro clima Anwendungsmatrix
- ✓ 95 % der pro clima Produkte werden nach der Auslieferung durch den Handel innerhalb von drei Monaten auf der Baustelle verarbeitet.
- ✓ Gewährleistungsansprüche aus Kaufverträgen über Baustoffe und Bauteile verjähren in der Regel in fünf Jahren.
- ✓ pro clima bietet bis zu 10 Jahre System-Gewährleistung, das bedeutet, dass Sie sicher auf uns zählen können.



pro clima Anwendungsmatrix:  
[proclima.de/anwendungsmatrix](http://proclima.de/anwendungsmatrix)



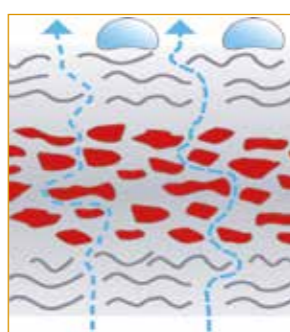
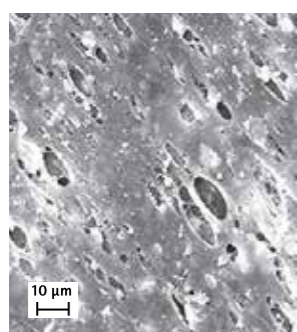
Den kompletten Leistungsumfang finden Sie auf  
[proclima.de/systemgewaehrleistung](http://proclima.de/systemgewaehrleistung)

## pro clima transportiert Feuchte aktiv nach außen ab



### Herkömmliche Technik: Mikroporen-Bahn

Kein aktiver Feuchtetransport = nasse Konstruktion



#### Mikroporen im Funktionsfilm:

- ✗ Herkömmliche Sicherheiten gegen Schlagregen
- ✗ Passiver Feuchtetransport
- ✗ Großes Dampfteildruckgefälle erforderlich
- ✗ Feuchte Bahn wird diffusionsdichter

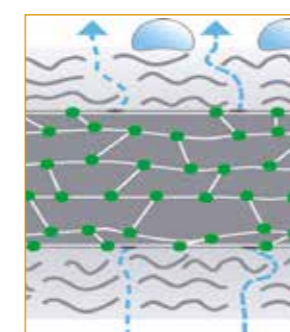
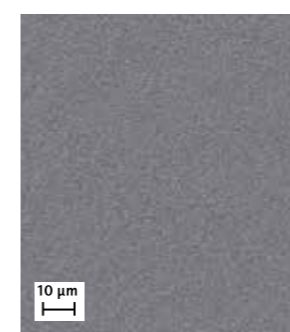


Mikroskopische Aufnahme einer herkömmlichen Unterdeckbahn. Poröse Bahnen lassen Feuchte durch Strömung entweichen. Sie bieten durch die Poren nur durchschnittliche Sicherheiten bei Diffusion und Schlagregendichtheit.

Bei herkömmlichen PP-Bahnen mit Mikroporen gelangt der Wasserdampf durch winzige Löcher nach außen. Muss viel Dampf hindurch, kann sich ein Feuchtfilm an der Innenseite der Bahn bilden. Folge: Die Bahn wird dichter, Schäden drohen. Der Feuchtetransport nach außen ist ein passiver Vorgang, der nur funktioniert, wenn ein relativ hohes Dampfteildruckgefälle anliegt. In modernen, hochgedämmten Konstruktionen ist dies nicht immer zu erreichen. Schutz vor Wasser von außen besteht, weil Wassertropfen zu groß sind und aufgrund ihrer Oberflächenspannung nicht durch die Poren gelangen können. Bei Schlagregen oder wenn Holzinhaltstoffe oder Lösemittel die Oberflächenspannung herabsetzen, können jedoch erhebliche Mengen Wasser in die Wärmedämmung eindringen und Schimmelbildung und Schäden an der Konstruktion verursachen.

### Porenfreie SOLITEX-MENTO Technologie für mehr Sicherheit

Aktiver Feuchtetransport = trockene Konstruktion, keine Kondensation



#### Porenfreie SOLITEX Membran:

- ✓ Maximale Sicherheiten gegen Schlagregen
- ✓ Wassersäule bis zu 10.000 mm
- ✓ Aktiver Feuchtetransport
- ✓ Minimales Dampfteildruckgefälle erforderlich
- ✓ Feuchte Bahn wird diffusionsoffener
- ✓ Kein Zelteffekt
- ✓ Als Behelfsdeckung einsetzbar



Gleiche Vergrößerung einer monolithischen, porenfreien SOLITEX Membran. Die monolithische Membran ermöglicht zuverlässig aktive Diffusion und besonders hohe Schlagregendichtheit.

Porenfreie Bahnen transportieren Feuchte aktiv nach außen – je mehr ansteht, desto schneller. Ihr Diffusionswiderstand sinkt. Für den Transport ist nur ein minimales Dampfteildruckgefälle erforderlich. Die besondere Schlagregensicherheit entsteht, weil keine Poren vorhanden sind. Hohe Aufprallgeschwindigkeiten oder reduzierte Oberflächenspannung von Wassertropfen sind im SOLITEX Unterdeck-System unproblematisch.

# 100 Jahre Klebkraft – Sichere Verbindung ein Bauteilleben lang

Luftdichtung innen und Winddichtung außen müssen zuverlässig verklebt werden. Das gilt sowohl für die Verklebung der Bahnen untereinander, als auch für deren Anschlüsse an Durchdringungen und an angrenzenden Bauteilen. Die Verklebung ist wichtig, weil die beiden Ebenen dafür sorgen, dass eine Wärmedämmkonstruktion effizient wirkt und gleichzeitig vor Bauschäden und Schimmel geschützt wird. Das Ganze soll natürlich dauerhaft funktionieren – am besten ein Bauteilleben lang, also mindestens 50 Jahre. Im Markt finden sich allerdings extrem unterschiedliche Qualitäten – leider auch einige kaum funktionsfähige.

Aber wie ein gutes Klebeband finden? Um hier mehr Sicherheit zu geben, haben wir die pro clima Klebebänder TESCON VANA, TESCON No.1, UNI TAPE und den Anschlusskleber ORCON F unabhängig von der Hochschule Kassel prüfen lassen. Nur den vier pro clima Klebematerialien bescheinigt der Test 100 Jahre lange Funktion und Klebkraft. Das ist weltweit einzigartig. Konstruktionen bleiben damit langfristig sicher.



**100 JAHRE KLEBKRAFT**  
✓ erfolgreich getestet  
✓ weltweit einzigartig  
TESCON VANA · TESCON No.1 · UNI TAPE · ORCON F  
[proclima.de/100jahre](http://proclima.de/100jahre)

## Sicher auch bei Feuchtigkeit

Dampfbremsen oder Unterdeckbahnen können beim Einbau schon mal feucht oder sogar nass werden. Regenschauer oder Kondensat auf Bauteiloberflächen gehören zum Baustellenalltag einfach dazu. Wer bei der Haltbarkeit von Verklebungen und beim Arbeitsablauf keine Kompromisse eingehen möchte, ist mit den TESCON Klebebändern gut beraten. Der wasserfeste pro clima SOLID-Acrylat-Kleber gewährleistet zuverlässige Verklebungen innen und außen – sogar bei Regen und Nässe.

## Mehr zum Thema:



Schluss mit den Mythen: Woran Sie ein gutes Klebeband erkennen  
[procli.ma/hlby](http://procli.ma/hlby)



So funktionieren Klebebänder: Filmbeitrag vom BauSlam  
[procli.ma/ssrh](http://procli.ma/ssrh)



Sichere Verbindung ein Bauteilleben lang  
WISSEN kompakt S. 88

# Sicherheit auch bei viel Nässe und Feuchte

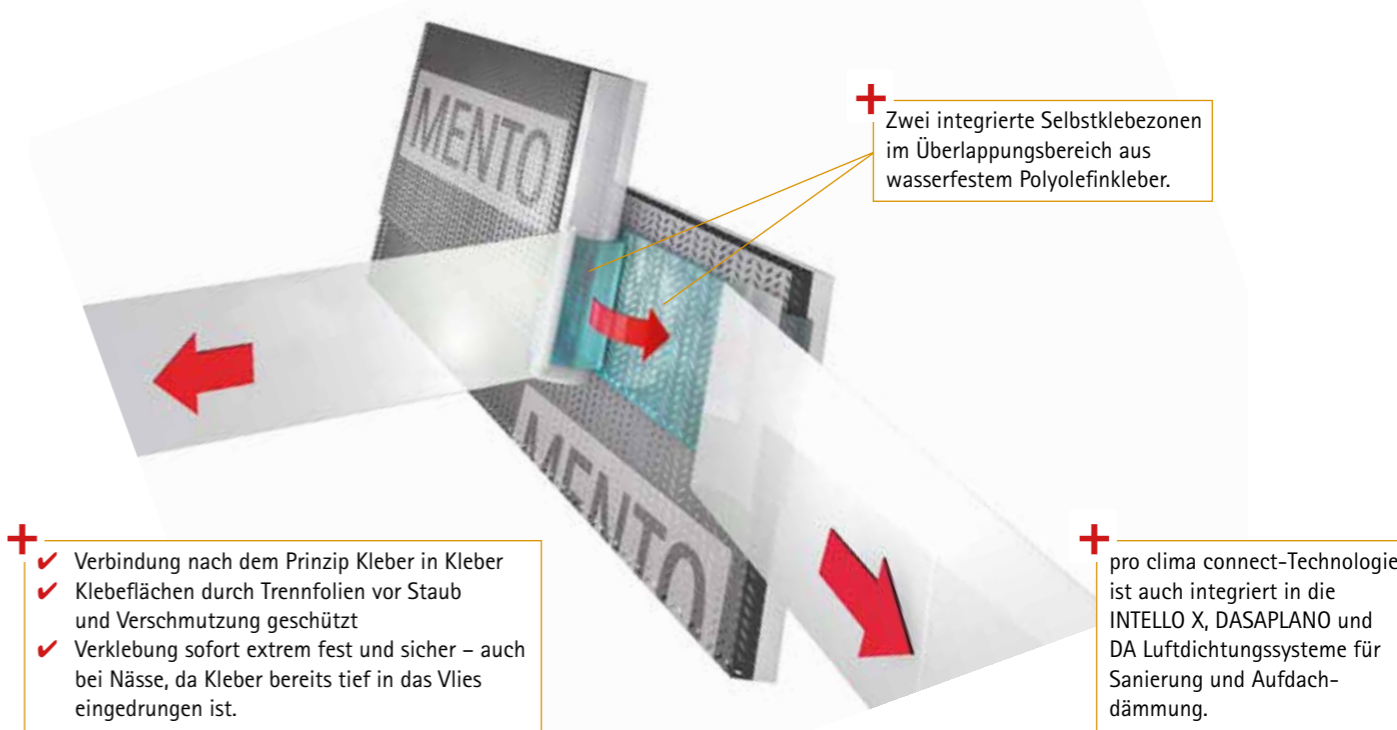
Der wasserfeste SOLID-Kleber von pro clima sorgt für eine schnelle und dauerhafte Verbindung mit dem Untergrund – sowohl im Innen- als auch im Außenbereich. Fugen sind sofort belastbar und dicht. Das ermöglicht

- eine sichere Luftdichtung auch bei erhöhter Feuchtigkeit – wie z.B. in der Bauphase durch Putz oder Estrich sowie
- eine sichere Winddichtung an Dach und Fassade, auch bei Regen und Nässe



TESCON VANA wird unter Wasser mit der Unterdeckbahn SOLITEX MENTO verklebt. Beim anschließenden Belastungstest reißt das Vlies der Unterdeckbahn in sich auf (Untergrundbruch). Die Klebeverbindung hält.

## Schneller sicher dicht mit der pro clima connect-Technologie



✓ Verbindung nach dem Prinzip Kleber in Kleber  
✓ Klebeflächen durch Trennfolien vor Staub und Verschmutzung geschützt  
✓ Verklebung sofort extrem fest und sicher – auch bei Nässe, da Kleber bereits tief in das Vlies eingedrungen ist.

➕ Zwei integrierte Selbstklebezonen im Überlappungsbereich aus wasserfestem Polyolefinkleber.

➕ pro clima connect-Technologie ist auch integriert in die INTELLO X, DASAPLANO und DA Luftdichtungssysteme für Sanierung und Aufdachdämmung.

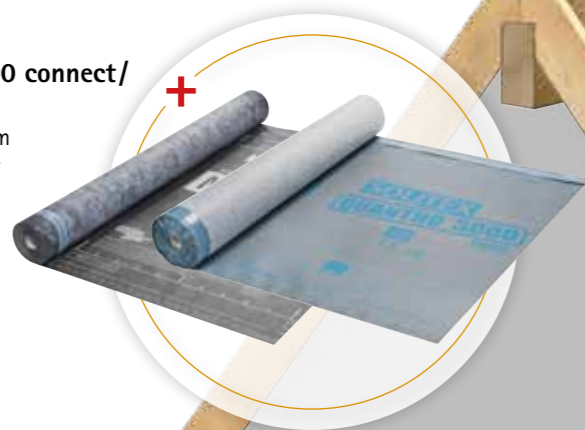


## Unterdeckung

### SOLITEX QUANTHO 3000 connect/ SOLITEX MENTO

Unterdeck-System mit aktivem Feuchtetransport: Schützt vor Wind und hält das Bauteil trocken

Seite 12/14



### SOLITEX UM connect

Unterdeck-System für erhöhten Schall- und Feuchteschutz unter Metalleindeckungen

Seite 16

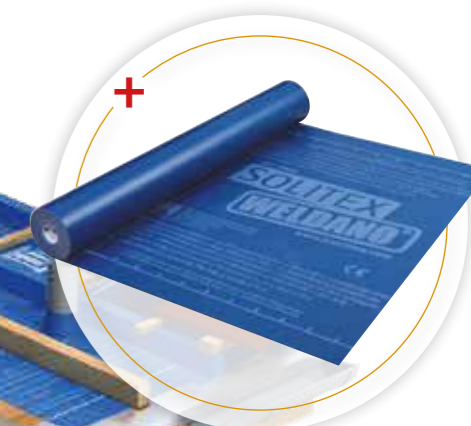


## Unterdach

### SOLITEX WELDANO 3000

Diffusionsoffenes Unterdach-System für Unterdächer wasserdicht oder regensicher nach ZVDH bzw. SIA/Gebäudehülle CH

Seite 18



### Zwei Allrounder für innen und außen

Kleband  
TESCON VANA



Anschlusskleber  
ORCON F



### Starke Verbinder im System SOLITEX WELDANO

Quellschweißmittel  
WELDANO TURGA HS  
(lösemittelfrei)/  
WELDANO TURGA



Anschlusskleber  
ORCON CLASSIC



Nageldichtung  
TESCON NAIDECK



## Unterdeckung/Unterspannung, z. B. mit

### System SOLITEX® QUANTHO 3000 connect

Mittelschwere verklebte Unterdeck- / Unterspannbahn mit connect-Selbstklebezonen

#### Anwendung:

Einsatz als diffusionsoffene Unterspannung oder Unterdeckung auf Schalungen, MDF- und Holzfasernerunterdeckplatten sowie allen Wärmedämmstoffen, inkl. Einblasdämmstoffen.

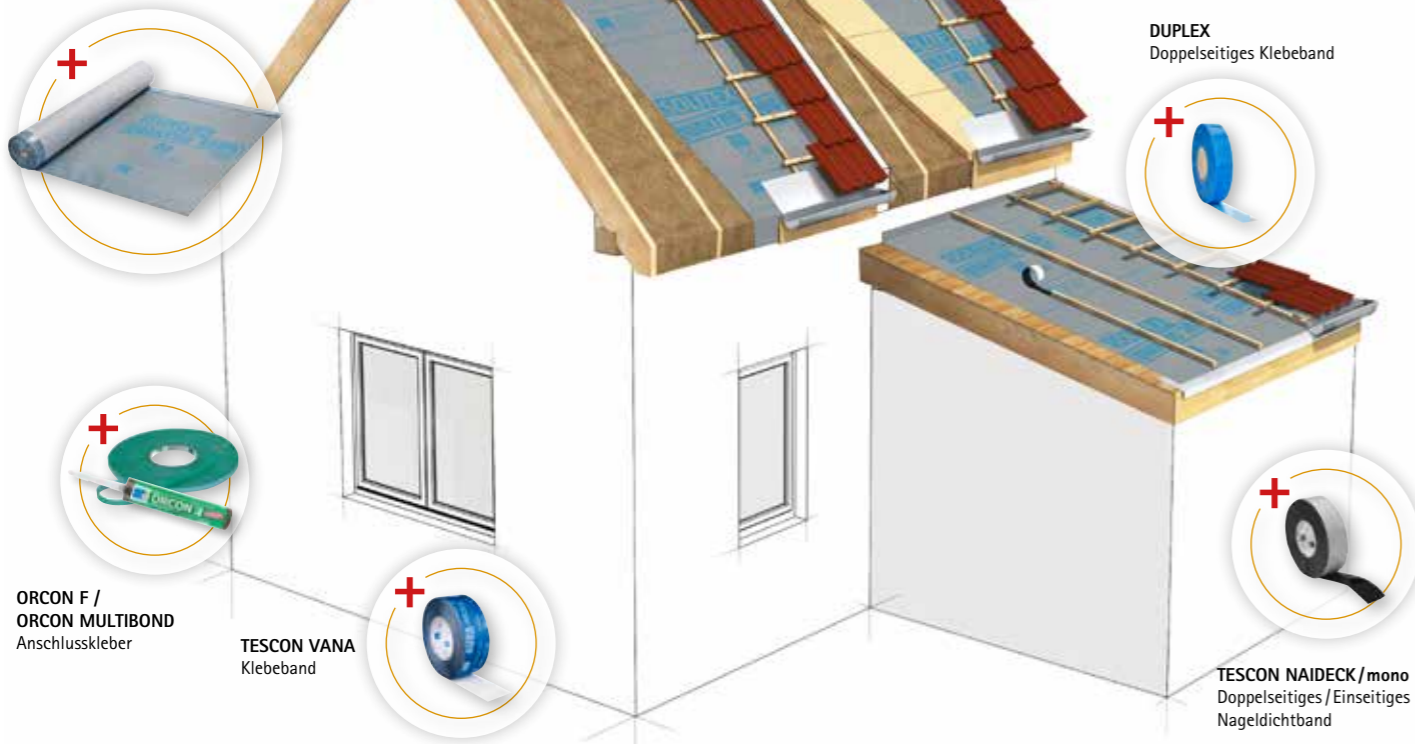


#### Vorteile:

- ✓ Maximale Sicherheit für die Konstruktion: Höchster Hagelschutz nach ETA-23/0532 und VKF mit Hagelwiderstandsklasse HW5
- ✓ Sicher in der Anwendung:  $\geq 10^\circ$  Neigung als verklebte Unterdeckung mit zusätzlichem Nageldichtmaterial TESCON NAIDECK auf tragfähiger Auflage (ETA-23/0532)
- ✓ Effektive Verarbeitung:  $\geq 14^\circ$  Neigung als verklebte Unterdeck- / Unterspannbahn ohne zusätzliches Nageldichtmaterial (ETA-23/0532)
- ✓ Schnell wasserdicht: Mit Dichtlippe an den connect-Selbstklebezonen in Bahnlängsrichtung
- ✓ Flexible Bauzeitenplanung: 4 Monate Freibewitterung

#### Erfüllt die neuen ZVDH-Regeln

SOLITEX QUANTHO 3000 connect  
Mittelschwere naht- und perforationsgesicherte Unterdeck- / Unterspannbahn



KAFLEX / ROFLEX  
Manschetten

DUPLEX  
Doppelseitiges Klebeband

TESCON NAIDECK / mono  
Doppelseitiges / Einseitiges  
Nageldichtband

ORCON F /  
ORCON MULTIBOND  
Anschlusskleber

TESCON VANA  
Klebeband



#### NEU: Die erste 3-in-1-Dachbahn

- Höchste Hagelwiderstandsklasse HW5
- Naht- und perforationsgesicherte Unterdeckung, nach ETA 23/0532 kein Nageldichtband erforderlich
- Regensicheres Unterdach

#### Technische Daten:

Membran, einseitig		TPU, monolithisch
Trägervlies		Polyestervlies
Selbstklebezonen		wasserfester SOLID-Kleber
Flächengewicht	DIN EN 1849-2	230 g/m <sup>2</sup>
s <sub>d</sub> -Wert	DIN EN ISO 12572	0,16 m
Freibewitterung		4 Monate
Hagelbeständigkeit	DIN EN 13583	ETA-23/0532
Hagelwiderstand	VKF / AEAI	Klasse HW 5
Höchstzugkraft längs/quer	DIN EN 13859-1 (A)	335 N/5 cm / 355 N/5 cm

#### Lieferformen:

Länge: 25 m, 50 m; Breite: 1,50 m, 3,00 m



## Mehr Informationen zu SOLITEX QUANTHO 3000 connect

- Verarbeitungs-Videos
- Ausschreibungstexte
- CAD-Details
- Und vieles mehr unter:

[proclima.de/  
solite-quant-3000](http://proclima.de/solite-quant-3000)



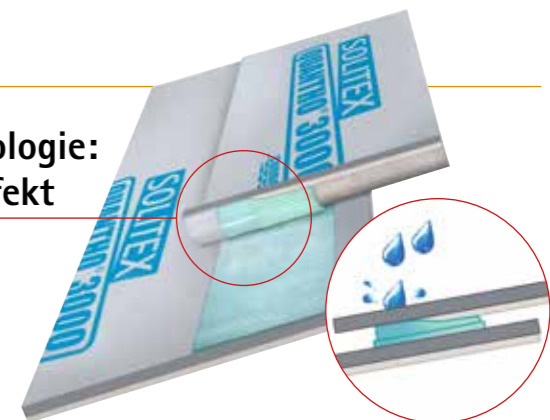
Neue Lieferform

Naht- und perforationsgesicherte Unterdeckung.  
Nach ETA kein Nageldichtband erforderlich.

SOLITEX QUANTHO 3000 connect  
Mittelschwere verklebte Unterdeck- /  
Unterspannbahn mit Selbstklebezonen

## Schneller sicher dicht – Die pro clima connect –Technologie: Neu mit **Dichtlippe** zum Schutz gegen den Dachteffekt

- ✓ Verbindung nach dem Prinzip Kleber in Kleber
- ✓ Klebeflächen durch Trennfolien vor Staub und Verschmutzung geschützt
- ✓ Verklebung sofort extrem fest und sicher – auch bei Nässe
- ✓ Neues Dichtlippenprinzip schützt vor Dachteffekt



## Unterdeckung/Unterspannung, z. B. mit

### System SOLITEX MENTO® 3000

Mittelschwere Unterdeck-/Unterspannbahn, optional mit connect-Selbstklebezonen

#### Anwendung:

Einsatz als diffusionsoffene Unterspannung oder Unterdeckung auf Schalungen, MDF- und Holzfasernerdeckplatten sowie allen matten-/plattenförmigen Wärmedämmstoffen.



#### Vorteile:

- ✓ Flexible Bauzeitenplanung durch 4 Monate Freibewitterung
- ✓ Sorgt für sichere Bauteile: Hochdiffusionsoffen, maximal schlagregendicht und hagelsicher (HW5)
- ✓ Trockene Bauteile: porenfreie TEEE-Funktions-Membran transportiert Feuchte aktiv nach außen ab
- ✓ Dauerhafter Schutz durch höchste Alterungs- und Hitzebeständigkeit der TEEE-Membran
- ✓ Sicher während der Bauphase: Für Behelfsdeckungen geeignet

#### Erfüllt die neuen ZVDH-Regeln

SOLITEX MENTO 3000  
Mittelschwere Unterdeck- /  
Unterspannbahn



ORCON F /  
ORCON MULTIBOND  
Anschlusskleber



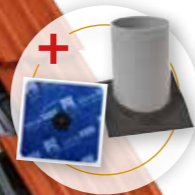
TESCON VANA  
Klebeband



DUPLEX  
Doppelseitiges  
Klebeband



KAFLEX / ROFLEX  
Manschetten



TESCON PRIMER RP/  
TESCON SPRIMER  
Grundierung



TESCON NAIDECK  
Doppelseitiges  
Nageldichtband



#### Technische Daten:

		SOLITEX MENTO 3000	SOLITEX MENTO 5000
Schutz- und Deckvlies		Polypropylen-Mikrofaser	Polypropylen-Mikrofaser
Membran		TEEE, monolithisch	TEEE, monolithisch
Flächengewicht	DIN EN 1849-2	150 g/m <sup>2</sup>	215 g/m <sup>2</sup>
s <sub>d</sub> -Wert	DIN EN ISO 12572	0,05 m	0,08 m
Freibewitterung		4 Monate	6 Monate
Höchstzugkraft längs/quer	DIN EN 13859-1 (A)	280 N/5 cm / 220 N/5 cm	350 N/5 cm / 270 N/5 cm
Dauerhaftigkeit nach künstl. Alterung bei 120 °C	DIN EN 1297 / DIN EN 1296	bestanden	bestanden
Temperaturbeständigkeit	EN 1109, EN 1296, EN 1297	dauerhaft -40 °C bis +120 °C	dauerhaft -40 °C bis +120 °C

		SOLITEX MENTO PLUS	SOLITEX MENTO ULTRA
Schutz- und Deckvlies		Polypropylen-Mikrofaser	Polypropylen-Mikrofaser
Membran		TEEE, monolithisch	TEEE, monolithisch
Flächengewicht	DIN EN 1849-2	175 g/m <sup>2</sup>	200 g/m <sup>2</sup>
s <sub>d</sub> -Wert	DIN EN ISO 12572	0,08 m	0,15 m
Freibewitterung		4 Monate	4 Monate
Höchstzugkraft längs/quer	DIN EN 13859-1 (A)	430 N/5 cm / 330 N/5 cm	780 N/5 cm / 490 N/5 cm
Dauerhaftigkeit nach künstl. Alterung	DIN EN 1297 / DIN EN 1296	bestanden	bestanden
Temperaturbeständigkeit	EN 1109, EN 1296, EN 1297	dauerhaft -40 °C bis +100 °C	dauerhaft -40 °C bis +100 °C

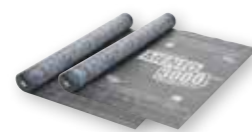
#### Lieferformen:

Länge: 50 m; Breite: 1,50 m; 3,00 m

## Alle Unterdeck-/Unterspannbahnen und mehr Informationen zu SOLITEX MENTO 3000

- Verarbeitungs-Videos
- Ausschreibungstexte
- CAD-Details
- Und vieles mehr unter:

proclima.de/  
unterdeckung



SOLITEX MENTO 3000  
Mittelschwere Unterdeck- /  
Unterspannbahn,  
Freibewitterung 4 Monate



Freibewitterung 6 Monate

SOLITEX MENTO 5000  
Schwere Unterdeck- /  
Unterspannbahn



Geeignet für Einblasdämmstoffe

SOLITEX MENTO PLUS  
Armierter Unterdeck- /  
Unterspannbahn



Geeignet für Einblasdämmstoffe  
Arbeitsschutz nach DIN 4426

SOLITEX MENTO ULTRA  
Armierter hoch reißfester  
Unterdeck- / Unterspannbahn



Naht- und perforationssichere Unterdeckung.  
Nach ETA kein Nageldichtband erforderlich.

SOLITEX QUANTHO 3000 connect  
Mittelschwere verklebte Unterdeck- /  
Unterspannbahn mit Selbstklebezonen



SOLITEX MENTO  
3000, 5000, PLUS,  
ULTRA



SOLITEX MENTO  
3000, 5000



## Unterdeckbahn bei Metalleindeckung

### System SOLITEX® UM connect

Unterdeckbahn mit 3D-Trennlage und Selbstklebestreifen

#### Anwendung:

Einsatz als Unterdeck- oder Fassadenbahn für belüftete und unbelüftete Konstruktionen in Kombination mit allen Dach- und Fassadenmaterialien wie Titanzink, Aluminium, Edelstahl, verzinktem Stahl, Kupfer usw. Gewirrbahnen erhöhen die Sicherheit der Konstruktion und werden daher von führenden Metaldachherstellern empfohlen. Die 8 mm starke 3D-Trennlage aus PP-Gewirr schützt die Eindeckung vor Staunässe und dämpft Geräusche durch Regen oder Hagel.



#### Vorteile:

- ✓ Höchste Alterungsbeständigkeit und Thermostabilität dank TEEE-Membran
- ✓ Sichere Austrocknung: Hochdiffusionsoffen ( $s_d$ -Wert = 0,05 m)
- ✓ Schützt vor Korrosion und gewährleistet erhöhten Schallschutz durch 3D-Trennlage
- ✓ Trockene Bauteile durch porenfreie, schlagregendichte TEEE-Membran
- ✓ Bis 3 Monate Freibewitterung
- ✓ Schnelle und sichere Verklebung durch integrierte connect-Selbstklebezonen in Bahnenlängsrichtung

SOLITEX UM connect  
Unterdeckbahn mit 3D-Trennlage  
und Selbstklebestreifen



## Mehr Informationen zu SOLITEX UM connect

- Verarbeitungs-Videos
- Ausschreibungstexte
- CAD-Details
- Und vieles mehr unter:

[proclima.de/  
solitex-um](http://proclima.de/solitex-um)



SOLITEX UM connect  
Unterdeckbahn mit 3D-Trennlage  
und Selbstklebestreifen



#### Technische Daten:

Schutz- und Deckvlies		Polypropylen-Mikrofaser
Membran		TEEE, monolithisch
Flächengewicht	DIN EN 1849-2	420 g/m <sup>2</sup>
$s_d$ -Wert	DIN EN ISO 12572	0,05 m
Freibewitterung		3 Monate
Höchstzugkraft längs/quer	DIN EN 13859-1 (A)	220 N/5 cm / 170 N/5 cm
Temperaturbeständigkeit		dauerhaft -40 °C bis +100 °C

#### Lieferformen:

Länge: 25 m; Breite 1,50 m



## Regensicheres oder wasserdichtes Unterdach

### System SOLITEX WELDANO® 3000

Diffusionsoffene, nahtgefügte Unterdeckbahn (UDB-eA)

#### Anwendung:

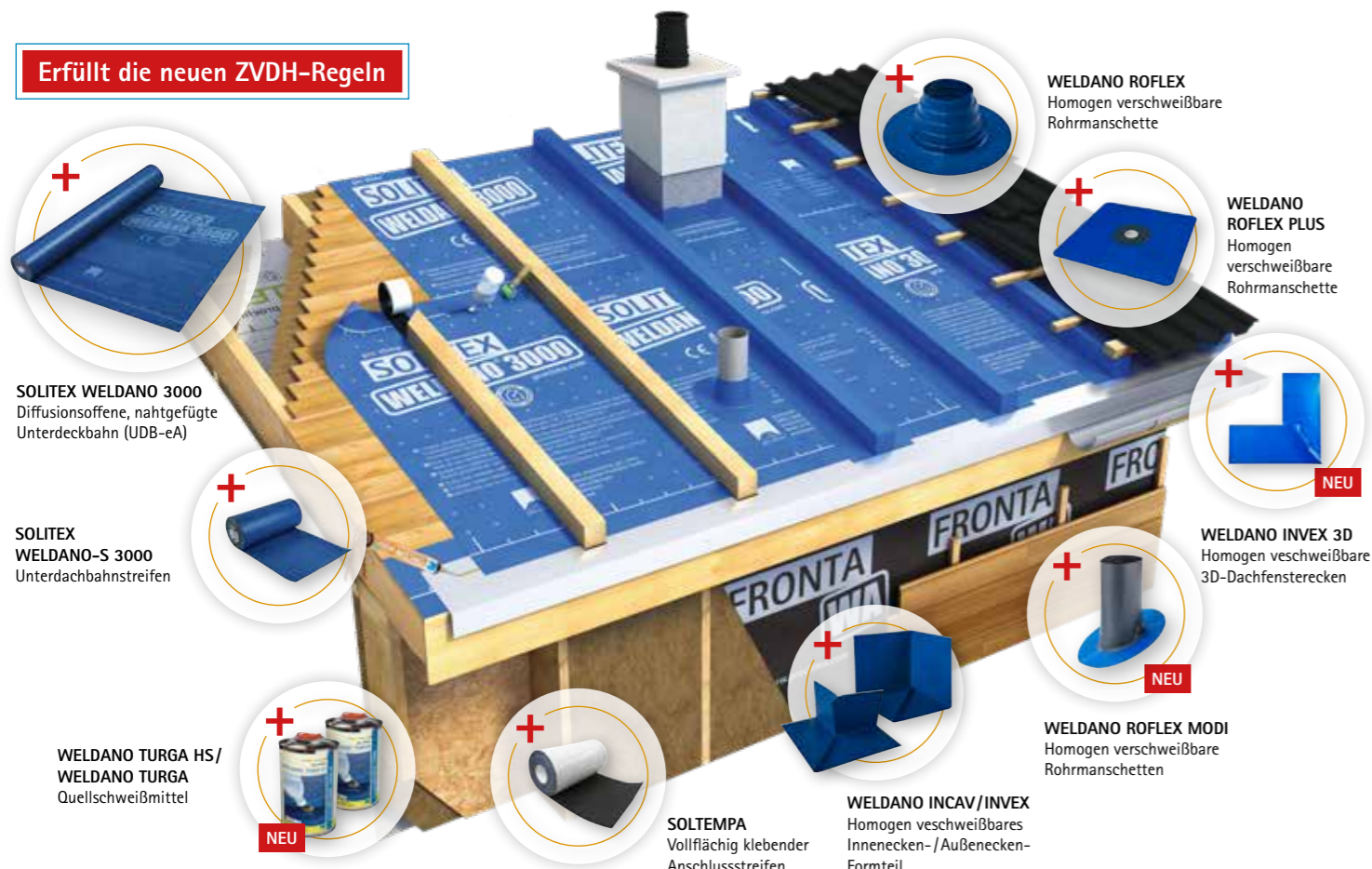
Einsatz als 3-lagige diffusionsoffene, nahtgefügte Unterdeckbahn UDB-eA der Klasse 1 + 2,  $\geq 10^\circ$  DN nach ZVDH. Mit einzelvertraglicher Vereinbarung, in Abhängigkeit der Dacheindeckung, auch für Dachneigungen  $< 10^\circ$  einsetzbar. Geeignet zur Verlegung auf druckfestem Untergrund, z. B. Holzschalungen, Holzwerkstoffplatten und Holzfaserunterdeckplatten, unter dachintegrierten Solaranlagen.



#### Vorteile:

- ✓ Sichere Nahtdichtung: Homogen verschweißbar
- ✓ Vorkonfektionierung der SOLITEX WELDANO 3000
- ✓ Einsatz unter dachintegrierten Solaranlagen möglich\*
- ✓ Hoher Arbeitsschutz: Oberfläche rutsch- und abriebfest
- ✓ Höchste Sicherheitsanforderungen: Klasse 1 + 2 ( $\geq 10^\circ$  DN) gemäß ZVDH
- ✓ Maximale Sicherheit: Diffusionsoffen, Schlagregendicht und höchster Hagelschutz HW 5 (nach VKF) und nach DIN EN 13583
- ✓ Leicht verarbeitbar: Extrem reißfest und robust
- ✓ Hält Bauteile auch während der Bauphase trocken: Bester Schlagregenschutz durch monolithische Membran

#### Erfüllt die neuen ZVDH-Regeln



#### Technische Daten:

Membran, beidseitig		TPU, monolithisch
Trägervlies		Polyester
Flächengewicht	DIN EN 1849-2	350 g/m <sup>2</sup>
s <sub>d</sub> -Wert	DIN EN ISO 12572	0,18 m
Freibewitterung		6 Monate
Schlagregendichtheit	TU Berlin, GHS	bestanden
Hagelbeständigkeit	DIN EN 13583	bestanden
Hagelwiderstand	VKF / AEAI	Klasse HW 5
Höchstzugkraft längs/quer	DIN EN 13859-1 (A)	320 N/5 cm / 400 N/5 cm

#### Lieferformen:

Länge: 25 m; 50 m; 400 m; Breite: 1,50 m; 3,00 m



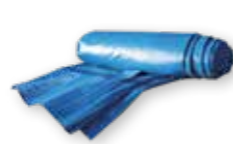
## Mehr Informationen zu SOLITEX WELDANO 3000

- Verarbeitungs-Videos
- Ausschreibungstexte
- CAD-Details
- Und vieles mehr unter:

[proclima.de/  
solitex-weldano-3000](http://proclima.de/solitex-weldano-3000)



SOLITEX WELDANO 3000  
Diffusionsoffene, nahtgefügte Unterdeckbahn (UDB-eA)



SOLITEX WELDANO 3000  
Zuschnitt- und Verschweiß-Service

[proclima.de/  
solitex-weldano-3000/zuv](http://proclima.de/solitex-weldano-3000/zuv)

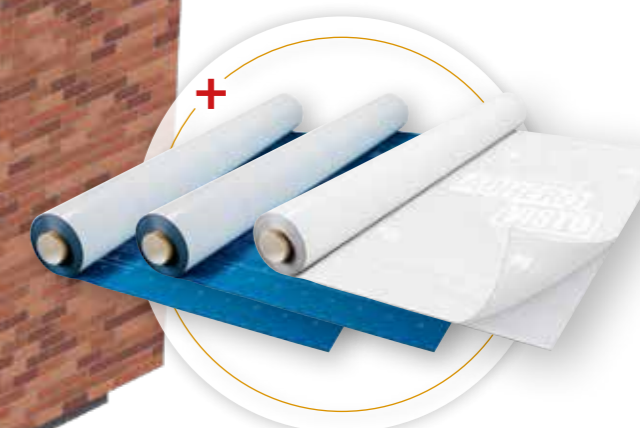


\*diese müssen wasser- und UV-dicht sein

## Bauzeitenschutz



Auch in Transparent



**SOLITEX ADHERO**  
System mit vollflächig selbstklebender  
Luftdichtungs- und Witterungsschutzbahn  
[Seite 22](#)



Zwei Allrounder für innen und außen

Klebeband  
TESCON VANA



Anschlusskleber  
ORCON F



## Bauzeitenschutz-Konzept

### SOLITEX® ADHERO

Vollflächig klebende Luftdichtungs- und Witterungsschutzbahnen

#### Anwendung:

Temporärer Bauzeitenschutz Decke: Ermöglicht durch die vollflächige Verklebung einen temporären Bauzeitenschutz auf Zwischendecken von mehrgeschossigen Bauten in CLT- und Holzrahmenbauweise.

Steildach und Wand (SOLITEX ADHERO 1000 und 3000): Ermöglicht die Herstellung der Luftdichtheit auf Holzwerkstoffen und mineralischen Untergründen, z. B. auf der Außenseite von unverputztem (Sicht-)Mauerwerk oder Betonbauteilen mit Fugen. Im Dach erfüllt sie zudem die Anforderungen des ZVDH (Zentralverband des Deutschen Dachdeckerhandwerks) an eine Unterdeckung und im angegebenen Zeitraum an eine Behelfsdeckung.



#### Vorteile:

- ✓ Schützt die Konstruktion: maximal schlagregendicht
- ✓ Für den sicheren Baustellenalltag: robust und rutschfest
- ✓ Leicht und sicher zu verarbeiten durch geteilte Trennfolie – haftet sofort auf tragfähigen Untergründen
- ✓ SOLITEX ADHERO 3000/VISTO: sichere Verklebung der Bahnenüberlappungen durch wasserfesten SOLID-Kleber
- ✓ Dauerhafter Schutz durch höchste Alterungs- und Hitzebeständigkeit der Membran
- ✓ Bis zu 5 Monate Freibewitterung

SOLITEX ADHERO 1000/3000/VISTO



ORCON F / ORCON MULTIBOND Anschlusskleber

TESCON VANA Klebeband

AEROSANA VISCONN Sprühbare Luftdichtung

KAFLEX / ROFLEX Manschetten

TESCON PRIMER RP / TESCON SPRIMER Grundierung

ADHERO Floor Drain Bodenablauf im SOLITEX ADHERO System

Auch in Transparent

Auch in TRANSPARENT

## Mehr Informationen zur SOLITEX ADHERO

- Verarbeitungs-Videos
- Ausschreibungstexte
- CAD-Details
- Und vieles mehr

proclima.de/  
baueitenschutz



**SOLITEX ADHERO 1000**  
Leichte vollflächig klebende, diffusionsoffene Luftdichtungs- und Witterungsschutzbahn



**SOLITEX ADHERO 3000**  
Mittelschwere vollflächig klebende, diffusionsoffene Luftdichtungs- und Witterungsschutzbahn



**SOLITEX ADHERO VISTO**  
Transparente vollflächig klebende, Luftdichtungs- und Witterungsschutzbahn



#### Technische Daten:

	SOLITEX ADHERO 1000	SOLITEX ADHERO 3000	SOLITEX ADHERO VISTO
Schutz- bzw. Deckvlies	Polypropylen-Mikrofaser	Polypropylen-Mikrofaser	-
Vlies	-	-	Polypropylen
Membran	TEEE, monolithisch	TEEE, monolithisch	Polyethylen-Copolymer
Kleber	Spezial Acrylat-Haftkleber	wasserfester SOLID-Kleber	wasserfester SOLID-Kleber
Flächengewicht	180 g/m <sup>2</sup>	240 g/m <sup>2</sup>	210 g/m <sup>2</sup>
s <sub>d</sub> -Wert	0,30 m	0,40 m	3,00 m
Freibewitterung Steildach/Wand	ab 14°: 3 / 3 Monate	ab 14° DN: 4 / 5 Monate	-
Freibewitterung Bauzeitenschutz Decke	28 Tage	28 Tage*	3 Monate
Hagelbeständigkeit	bestanden	bestanden	bestanden
Hagelwiderstand Steildach/geschl. Fassade	Klasse HW 5	Klasse HW 5	-
Hagelwiderstand Decke/Wand	-	Klasse HW 4	Klasse HW 5

\*42 Tage nach Rücksprache pro clima Technik

#### Lieferformen:

Länge: 30 m; Breite: 0,30 m; 0,50 m; 1,00 m; 1,50 m



#### DGUV-Zertifizierung Rutschhemmung



SOLITEX ADHERO 1000



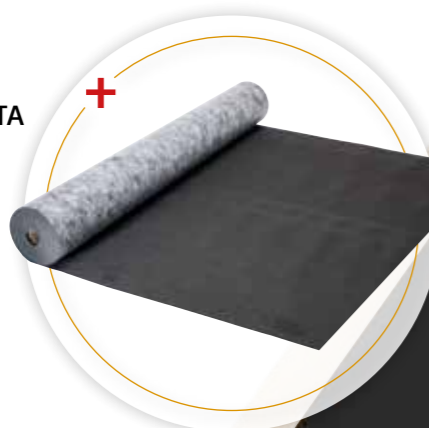
SOLITEX ADHERO 3000



SOLITEX ADHERO VISTO

# Wand

**SOLITEX FRONTA PENTA**  
Wandschalungs-System für Fassaden mit bis zu 50 mm Lückenbreite  
Seite 26



**SOLITEX FRONTA QUATTRO**  
Wandschalungs-System für Fassaden mit bis zu 35 mm Lückenbreite  
Seite 26



**SOLITEX FRONTA QUATTRO FB**  
Schwer entflammbare Wandschalungs-  
bahn für Lückenschalung bis 35 mm  
Seite 26

Brandklasse B



Drei Allrounder für innen und außen

Klebeband  
TESCON VANA



Klebeband  
TESCON INVIS



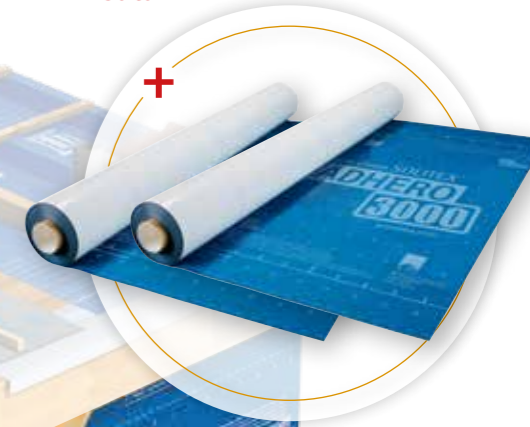
Anschlusskleber  
ORCON F



**CONTEGA**  
Fensteranschluss-System für  
Holzbau und Mauerwerksbau



**SOLITEX ADHERO**  
System mit vollflächig selbstklebender  
Luftdichtungs- und Witterungsschutzbahn  
Seite 22



**SOLITEX FRONTA WA**  
Wandschalungs-System für geschlossene  
vorgehängte Fassaden  
Seite 26



**SOLITEX FRONTA HUMIDA**  
Wandschalungs-System für  
Holzbauwände hinter belüfteten  
Vormauerschalen  
Seite 26

## Wandschalung, z. B. mit

### System SOLITEX FRONTA® QUATTRO

Wandschalungsbahn für Lückenschalung bis 35 mm, optional mit connect-Selbstklebezonen

#### Anwendung:

Einsatz als Wandschalungsbahn hinter geschlossenen und offenen Fassaden (Lückenschalung, bis 35 mm Lückenbreite; Schalungsbreite = mind. 3 x Lückenbreite). Verlegung auf Schalungen, Holzwerkstoffplatten sowie allen matten- und plattenförmigen Wärmedämmstoffen.



#### Vorteile:

- ✓ Sorgt für sichere Bauteile: Hochdiffusionsoffen und gleichzeitig maximal schlagregendicht
- ✓ Trockene Bauteile: porenfreie TEEE-Funktions-Membran transportiert Feuchte aktiv nach außen ab
- ✓ Hinter Lückenschalungen nicht sichtbar: Schwarzes Vlies mit Aufdruck im Überlappungsbereich
- ✓ Höchste Alterungsbeständigkeit und Thermostabilität dank TEEE-Membran
- ✓ 6 Monate Freibewitterung

SOLITEX FRONTA QUATTRO  
Wandschalungsbahn für  
Lückenschalung  
bis 35 mm



TESCON INVIS  
Klebeband



ORCON F /  
ORCON MULTIBOND  
Anschlusskleber



DUPLEX  
Doppelseitiges  
Klebeband



TESCON NAIDECK  
Doppelseitig klebendes  
Nageldichtband



TESCON PRIMER RP /  
TESCON SPRIMER  
Grundierung



KAFLEX / ROFLEX  
Manschetten



#### Technische Daten:

		SOLITEX FRONTA WA	SOLITEX FRONTA HUMIDA
Schutz- und Deckvlies		Polypropylen-Mikrofaser	Polypropylen-Mikrofaser
Membran		TEEE, monolithisch	monolithische Polymermischung
Flächengewicht	DIN EN 1849-2	100 g/m <sup>2</sup>	115 g/m <sup>2</sup>
s <sub>d</sub> -Wert	EN ISO 12572* / EN 1931**	0,05 m*	0,50 m**
Freibewitterung		3 Monate	3 Monate
Höchstzugkraft längs/quer	DIN EN 13859-2 (A)	210 N/5 cm / 140 N/5 cm	220 N/5 cm / 150 N/5 cm
Dauerhaftigkeit nach künstl. Alterung	DIN EN 1297 / DIN EN 1296	bestanden	bestanden
Temperaturbeständigkeit		dauerhaft -40 °C bis +100 °C	dauerhaft -40 °C bis +100 °C



SOLITEX FRONTA  
QUATTRO, PENTA,  
WA, HUMIDA

	SOLITEX FRONTA QUATTRO	SOLITEX FRONT QUATTRO FB	SOLITEX FRONTA PENTA
Schutz- und Deckvlies	Polypropylen-Mikrofaser	Polypropylen-Mikrofaser	3 x Polypropylen-Mikrofaser
Membran	TEEE, monolithisch	monolithisch	2 x TEEE, monolithisch
Flächengewicht	180 g/m <sup>2</sup>	145 g/m <sup>2</sup>	280 g/m <sup>2</sup>
s <sub>d</sub> -Wert	0,05 m*	0,08 m*	0,2 m*
Freibewitterung	6 Monate	6 Monate	6 Monate
Höchstzugkraft längs/quer	290 N/5 cm / 220 N/5 cm	260 N/5 cm / 225 N/5 cm	480 N/5 cm / 340 N/5 cm
Dauerhaftigkeit nach künstl. Alterung	bestanden (für Wände mit offenen Fugen)	bestanden (für Wände mit offenen Fugen)	mit 10.000 h UV-Alterung statt 5.000 h: bestanden (für Wände mit offenen Fugen)
Temperaturbeständigkeit	dauerhaft -40 °C bis +100 °C	dauerhaft -40 °C bis +80 °C	dauerhaft -40 °C bis +100 °C

#### Lieferformen:

Länge: 50 m; Breite: 1,50 m; 3,00 m; (SOLITEX FRONTA PENTA auch in L x B: 25 m x 3,00 m)

## Weitere Bahnen und mehr Informationen zu SOLITEX FRONTA QUATTRO

- Verarbeitungs-Videos
- Ausschreibungstexte
- CAD-Details
- Und vieles mehr unter:

proclima.de/  
wandschalung



SOLITEX FRONTA QUATTRO  
Wandschalungsbahn für Lücken-  
schalung bis 35 mm



SOLITEX FRONTA QUATTRO FB  
Schwer entflammbare Wandschalungs-  
bahn für Lückenschalung bis 35 mm



SOLITEX FRONTA PENTA  
Wandschalungsbahn für Lücken-  
schalung bis 50 mm

Besonders UV-stabil für große Lücken



SOLITEX FRONTA WA  
Wandschalungsbahn



SOLITEX FRONTA HUMIDA  
Wandschalungsbahn hinter belüfteten  
Vormauerschalen. Normgerecht nach DIN 68800-2

## Technische Fragen und Beratungen



Sofort-Antworten zu Bauphysik, Konstruktion, System oder Produkt. Die Ingenieure aus Holzbau und Bauwesen helfen schnell, einfach und kompetent und finden gemeinsam mit Ihnen Lösungen zur wirtschaftlichen, sicheren und wohn-gesunden Ausführung Ihrer Konstruktion.

**Tel.: +49 6202 2782 45**  
**eMail: [technik@proclima.de](mailto:technik@proclima.de)**  
**[proclima.de/bauteilanfrage](http://proclima.de/bauteilanfrage)**

## Technik Hotline



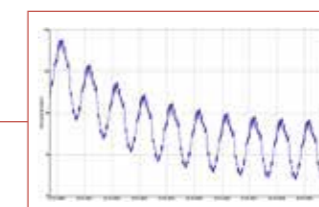
- ✓ Sofort-Antworten bei Fragen zur Bauphysik
- ✓ Die Ingenieure der pro clima Anwendungstechnik helfen mit aktuellem Fachwissen
- ✓ Entwicklung von Lösungen für luftdichte Anschlussdetails
- ✓ Beratung zu Anwendung und Einsatz von Systemen und Produkten
- ✓ Unterstützung bei der Bewertung und Bemessung wärmegeämmter Konstruktionen

## Bauteilprüfungen und bauphysikalische Beurteilungen

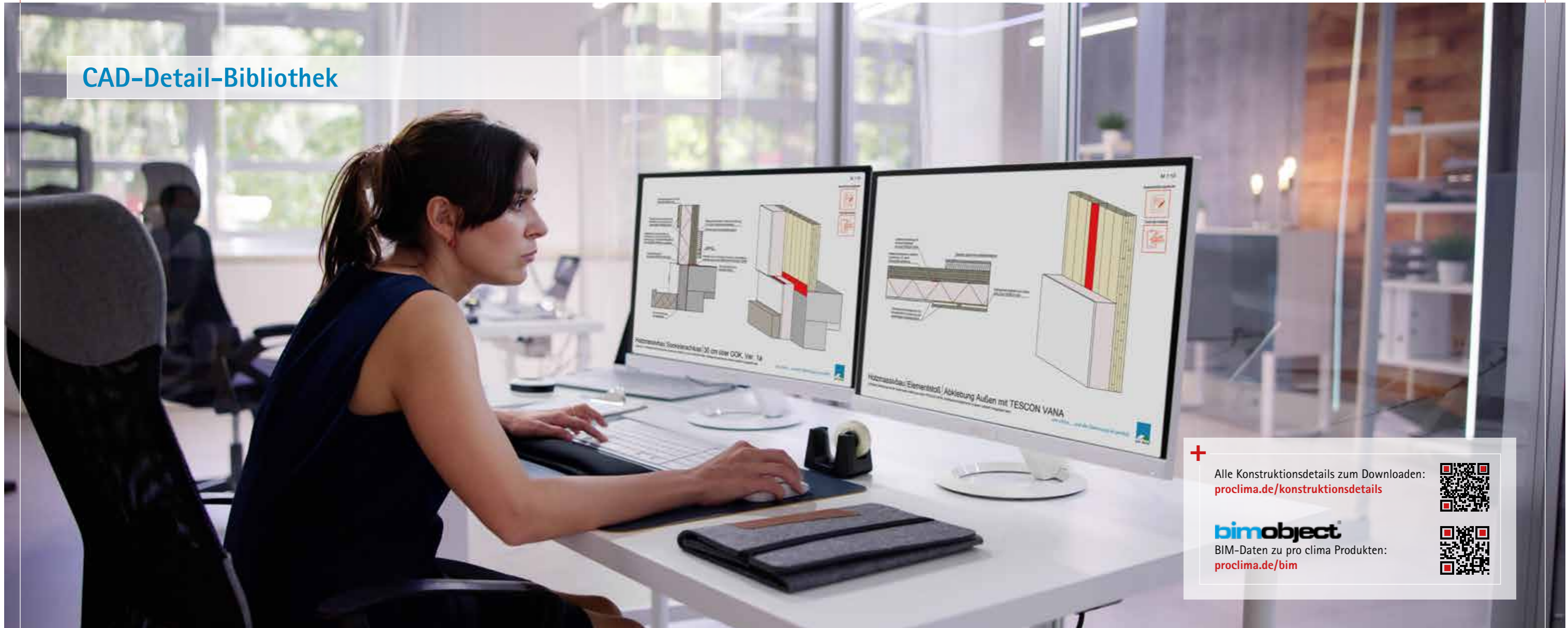
Stellen Sie uns einfach Ihre Fragen zur feuchtetechnischen Bemessung von Bauteilen. Wir prüfen und beurteilen Ihre Bauteile – auch bauphysikalisch anspruchsvolle Flachdachkonstruktionen – für mehr Sicherheit im Planungsprozess.

- ✓ Schnelle und kostenfreie feuchtetechnische Bewertung von Bauteilen
- ✓ Mehr Sicherheit für Sie im Planungsprozess
- ✓ Bemessung mit hygrothermischem Simulationsverfahren des Fraunhofer Instituts für Bauphysik
- ✓ Für wärmegeämmte Bauteile: Wand, Decke, Steildach
- ✓ Auch bauphysikalisch anspruchsvolle Konstruktionen, wie z.B. Flachdächer.

Einfach und schnell unter: [proclima.de/bauteilanfrage](http://proclima.de/bauteilanfrage)



## CAD-Detail-Bibliothek



Alle Konstruktionsdetails zum Downloaden:  
[proclima.de/konstruktionsdetails](https://proclima.de/konstruktionsdetails)

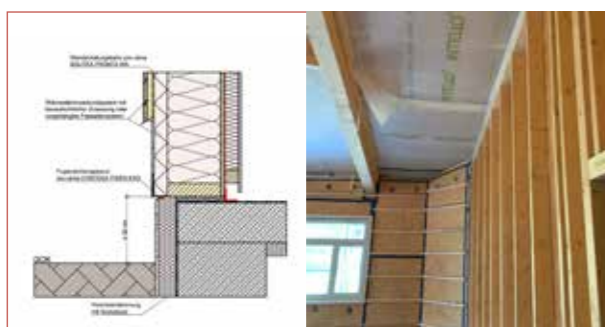


**bimobject**  
 BIM-Daten zu pro clima Produkten:  
[proclima.de/bim](https://proclima.de/bim)



In der pro clima CAD-Detail-Bibliothek finden Sie eine Vielzahl von Lösungsvorschlägen für die Planung und Konstruktion Ihrer Projekte. Gegliedert nach Konstruktionsarten stehen Ihnen Detailzeichnungen als DWG, DXF und PDF zum freien Download zur Verfügung. Für Sockelanschlüsse, Bauteilübergänge, Steildach, Flachdach, Fenster, Durchdringungen uvm. – jeweils in zahlreichen Varianten.

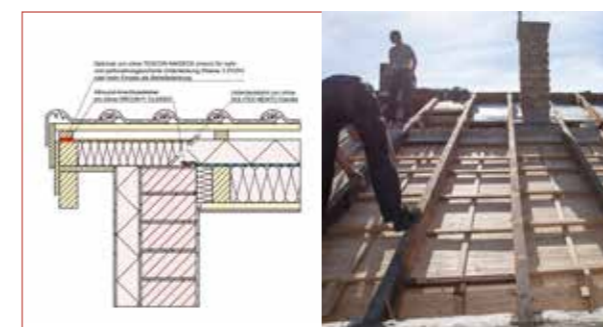
### Holz-Rahmenbau-Details



### Holz-Massivbau-Details



### Dachsanierung von außen



### Holz-Mauerwerksbau





## Präsenz- und Online-Seminare



Anmeldung und weitere Infos zu den pro clima Seminaren:  
[proclima.de/seminare](https://proclima.de/seminare)



### Präsenz-Seminare

Gemeinsam mit Ihnen starten wir voll durch: Denn mit den Präsenz-Seminaren der pro clima Wissenswerkstatt erreichen Sie schnell und effizient Ihr Ziel: mehr Sicherheit und Effektivität bei Ausführung, Planung und Beratung. Profis aus dem Fach vermitteln dafür praxisbezogene, aktuelle Inhalte und sorgen so für nachhaltige Lernerfolge.



### Online-Seminare

In den pro clima Online-Seminaren servieren wir Ihnen Hintergrundwissen und Ausführung zur sicheren Gebäudehülle – fast wie in unseren Präsenz-Seminaren, teils sogar an realen Praxis-Modellen. Auch online passiert das natürlich maximal anschaulich und mit voller Begeisterung. Optimal für Ihren Lernerfolg. Denn so bleibt das neue Wissen leichter und dauerhaft im Kopf. Online-Seminare sind kostenfrei. Einfach anmelden und Sie sind dabei.



### Kombi-Schulung Schnittstelle-Baustelle

Gewerkeübergreifende Schulungsreihe in Theorie und Praxis. Gearbeitet wird an 1:1-Modellen. Verarbeiter verschiedener Gewerke erstellen gemeinsam mit Architekten und Planern Lösungen, die Normen und Anforderungen erfüllen und wirtschaftlich umsetzbar sind.



### Kombi-Schulung Dach-Praxis

Fachschulungsreihe in Theorie und Praxis speziell zum Thema »Dachsanierung von außen«. Gewerke: Luftdichtung, Dachdämmung, Wohndachfenster, Eindeckung.



## Schnelle Warenverfügbarkeit



## Der pro clima Schnell-Lieferservice

Alle pro clima Produkte erhalten Sie über den qualifizierten Fachhandel. Dabei sorgt unsere durchdachte Logistik für kurze Lieferzeiten. Bestellungen, die bis 12:00 Uhr eingehen, werden in der Regel am selben Tag verschickt und sind schnell da, wo sie gebraucht werden – oft schon am nächsten Tag. Muss es einmal noch schneller gehen – kein Problem mit dem pro clima Schnell-Lieferservice.

- ✓ Bis 12:00 Uhr bestellt, verlässt die Ware noch am selben Tag unser Logistikzentrum
- ✓ Eintreffen beim Kunden in 1 bis 2 Werktagen
- ✓ Lieferung auch zum Verarbeiter oder direkt auf die Baustelle
- ✓ Kleinmengen und Expresszustellung möglich



## Bestell-Service



Sybille Roth



Andrea Breckner



Jan Maier



Katrin Meier



Petra Overbeck



Nicole Daumel-Schenk

Tel.: +49 6202 2782 0 · eMail: [info@proclima.de](mailto:info@proclima.de)

## Info-Service

## Fachhandels-Portal: 24/7 alles im Griff

Als Fachhändler zu jeder Zeit alle relevanten Informationen und Services von pro clima zur Hand – und das an nur einem Ort. Mehr Infos zum Onlineportal für Fachhändler beim pro clima Außendienst – oder gleich reinklicken auf

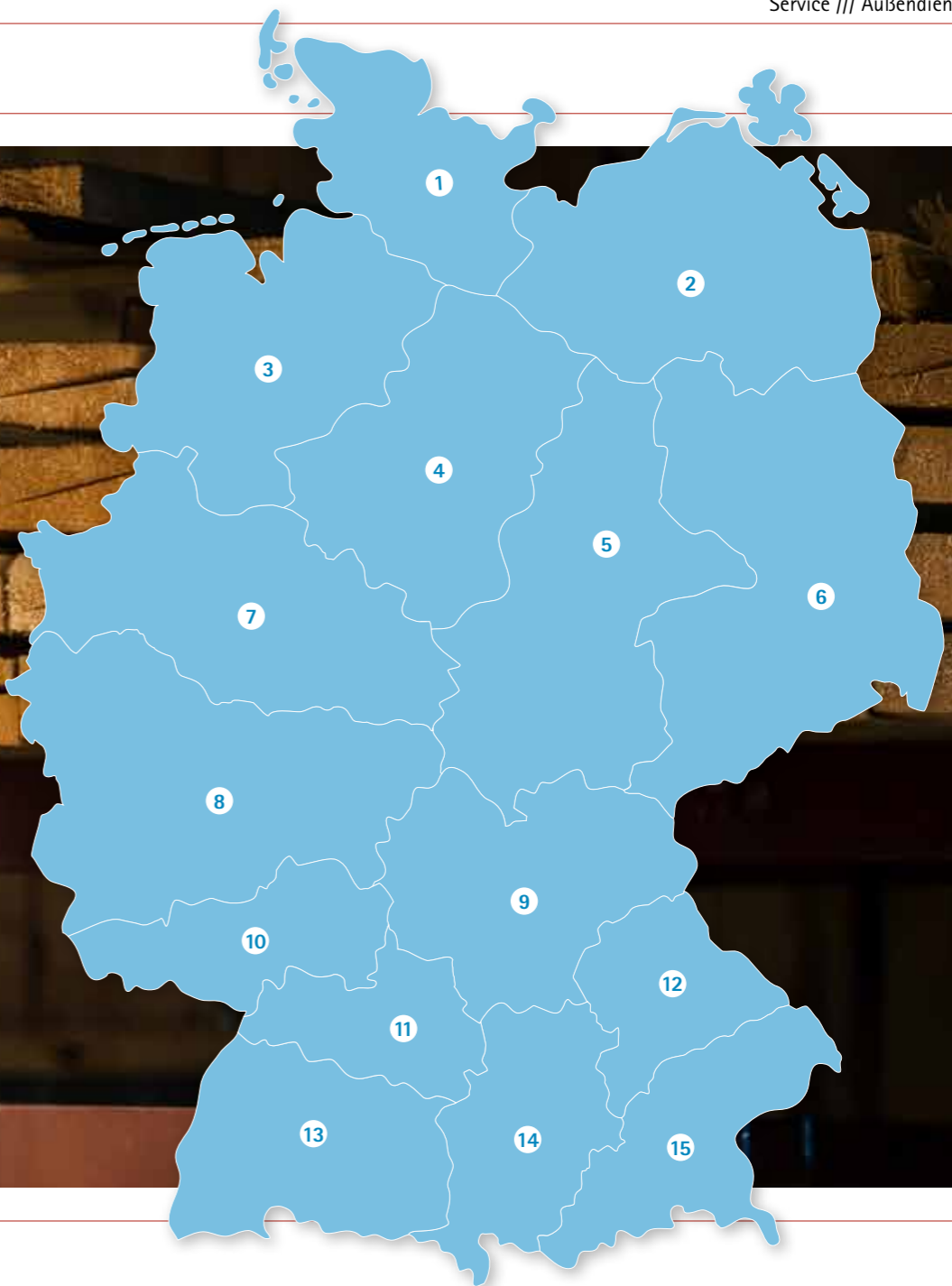
[handel.proclima.de](http://handel.proclima.de)



## pro clima Außendienst



**+** Bleiben Sie auf dem Laufenden –  
Ihr pro clima Außendienst online:  
[proclima.de/aussendienst](https://proclima.de/aussendienst)



**1** Patrick Ehlers  
Mobil: +49 1515 7827657  
[patrick.ehlers@proclima.de](mailto:patrick.ehlers@proclima.de)



**2** Michael Dubbert  
Mobil: +49 151 1874 8355  
[michael.dubbert@proclima.de](mailto:michael.dubbert@proclima.de)



**3** Hartwig Meyer  
Mobil: +49 151 1445 2869  
[hartwig.meyer@proclima.de](mailto:hartwig.meyer@proclima.de)



**4** Murat Bornholdt  
Mobil: +49 151 2694 7281  
[murat.bornholdt@proclima.de](mailto:murat.bornholdt@proclima.de)



**5** Carsten Krüger  
Mobil: +49 160 4229 667  
[carsten.krueger@proclima.de](mailto:carsten.krueger@proclima.de)



**6** Jan Lüth  
Mobil: +49 151 2410 4867  
[jan.lueth@proclima.de](mailto:jan.lueth@proclima.de)



**7** Manfred Röwekamp  
Mobil: +49 160 9064 1363  
[manfred.roewekamp@proclima.de](mailto:manfred.roewekamp@proclima.de)



**8** Hans-Jürgen Kremer  
Mobil: +49 151 5857 3367  
[hans-juergen.kremer@proclima.de](mailto:hans-juergen.kremer@proclima.de)



**9** Roberto Heinrich  
Mobil: +49 175 1141 967  
[roberto.heinrich@proclima.de](mailto:roberto.heinrich@proclima.de)



**10 11** Jochen Götz  
Mobil: +49 151 5626 7523  
[jochen.goetz@proclima.de](mailto:jochen.goetz@proclima.de)



**12** Markus Ehrenstraßer  
Mobil: +49 151 5004 7754  
[markus.ehrenstrasser@proclima.de](mailto:markus.ehrenstrasser@proclima.de)



**13** Gerd Kaupp  
Mobil: +49 160 9629 8165  
[gerd.kaupp@proclima.de](mailto:gerd.kaupp@proclima.de)



**14** Arnold Wittig  
Mobil: +49 162 9477 590  
[arnold.wittig@proclima.de](mailto:arnold.wittig@proclima.de)



**15** Max Rauschhuber  
Mobil: +49 170 5468 968  
[max.rauschhuber@proclima.de](mailto:max.rauschhuber@proclima.de)



### Vertriebsbüros

**1 2 3 4 5 8**

**Nicola Dieckbreder**  
Tel.: +49 6202 9536 036  
Mobil: +49 176 2065 2812  
[nicola.dieckbreder@proclima.de](mailto:nicola.dieckbreder@proclima.de)



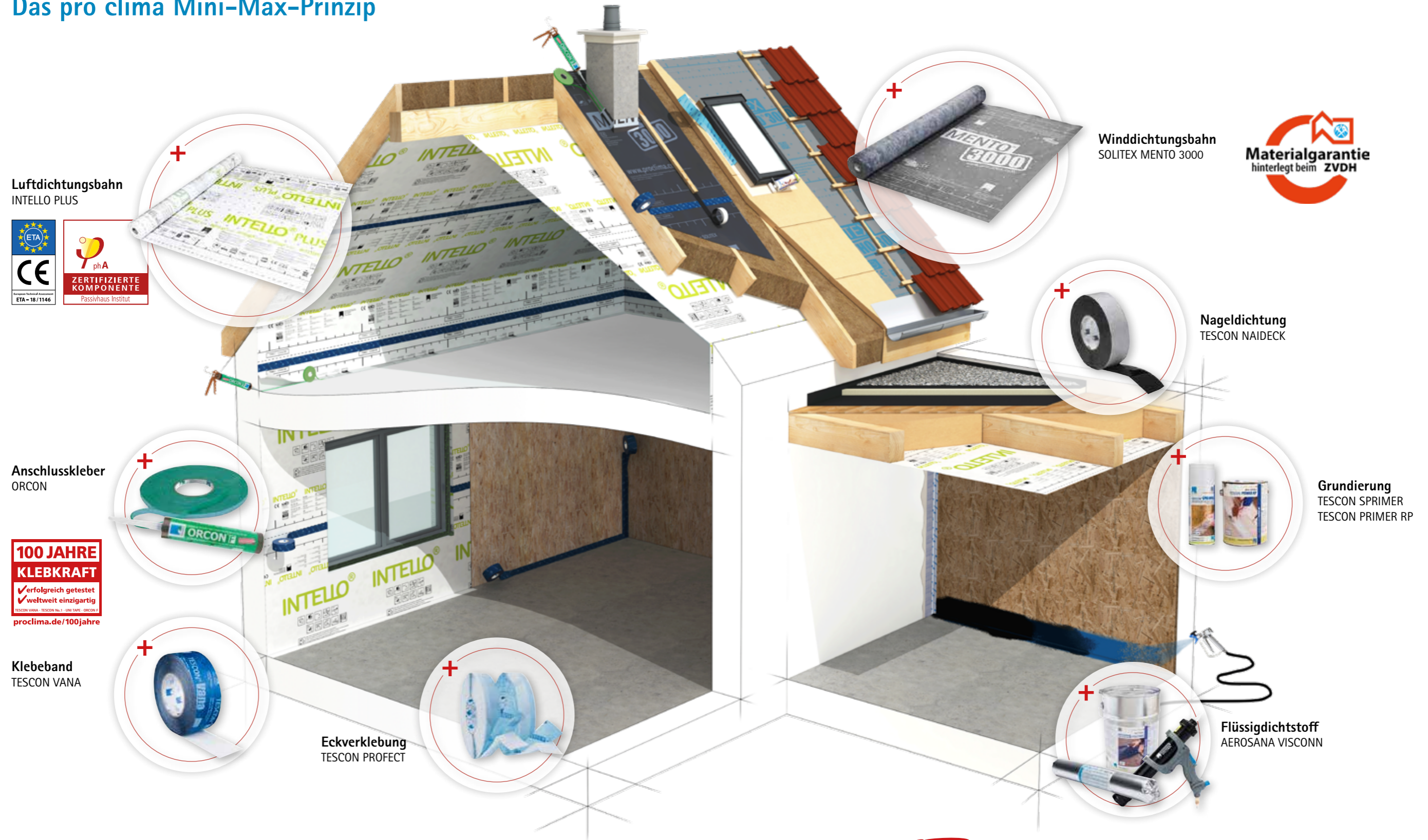
**6** Bettina Lüth  
Tel.: +49 3342 1583 46  
[bettina.lueth@proclima.de](mailto:bettina.lueth@proclima.de)



**7** Dorothee Statmann  
Tel.: +49 2582 6688 24  
[dorothee.statmann@proclima.de](mailto:dorothee.statmann@proclima.de)



## Das pro clima Mini-Max-Prinzip



Luftdichtungsbahn  
INTELLO PLUS



Anschlusskleber  
ORCON

**100 JAHRE  
KLEBKRAFT**  
✓erfolgreich getestet  
✓weltweit einzigartig  
tescon.vana - tescon.nail - uni.tape - orcon  
[proclima.de/100jahre](http://proclima.de/100jahre)

Klebeband  
TESCON VANA

Eckverklebung  
TESCON PROTECT

Winddichtungsbahn  
SOLITEX MENTO 3000



Nageldichtung  
TESCON NAIDECK

Grundierung  
TESCON SPRIMER  
TESCON PRIMER RP

Flüssigdichtstoff  
AEROSANA VISCONN



### Maximale Wirkung mit nur wenigen Produkten

Das pro clima Kern-System besteht lediglich aus diesen wenigen Produkten. Damit haben Sie für nahezu alle Ihre Bauaufgaben eine sichere Lösung zur Hand. Und falls Sie mit spezielleren Anforderungen konfrontiert werden, greifen Sie einfach auf das pro clima Komplett-Sortiment zurück.

pro clima  
**10 Jahre System-  
Gewährleistung**  
umfangreich · transparent · fair  
[proclima.de/systemgewaehrleistung](http://proclima.de/systemgewaehrleistung)



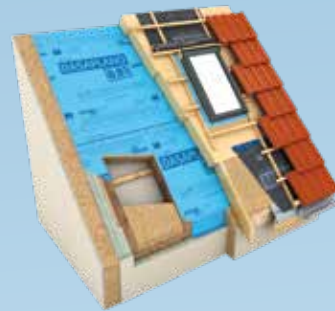
MOLL bauökologische Produkte GmbH  
 Rheintalstraße 35-43 · 68723 Schwetzingen  
 Tel.: +49 6202 2782 0 · eMail: info@proclima.de · proclima.de



## Sichere Systemlösungen für die Dichtung der Gebäudehülle



**System INTELLO** macht Ihre Bauteile besonders sicher. Hydrosafe Hochleistungs-Dampfbrems-System 100-fach feuchtevariabel  $s_d$  0,25 bis >25 m, DIBt-Zulassung für normgerechtes Bauen.



**Einfache Modernisierung DASAPLANO** verbindet einfache Verarbeitung und sichere Funktion. Luftdichtungssystem zur Dachsanierung von außen



**pro clima CONTEGA-Bänder** Intelligente Anschlussbänder binden Fenster und Türen dauerhaft sicher in Wände ein. Ift geprüfte Dichtsysteme für innen, außen und Unterfensterbank.



**pro clima Klebtechnik** verklebt dauerhaft sicher innen und außen. Zuverlässige Klebebänder mit wasserfestem SOLID-Acrylat-Technologie lösemittelfreie Kleber und Grundierungen, Manschetten und Detaillösungen.

**100 JAHRE KLEBKRAFT**  
 ✓ erfolgreich getestet  
 ✓ weltweit einzigartig  
TESCON VAMA · TESCON NOL 1 · UNI SAFE · ORCON F  
[proclima.de/100jahre](http://proclima.de/100jahre)

**pro clima**  
**10 Jahre System-Gewährleistung**  
 umfangreich · transparent · fair  
[proclima.de/systemgewaehrleistung](http://proclima.de/systemgewaehrleistung)

Ihr pro clima Partner