

Verwerkingsaanwijzingen

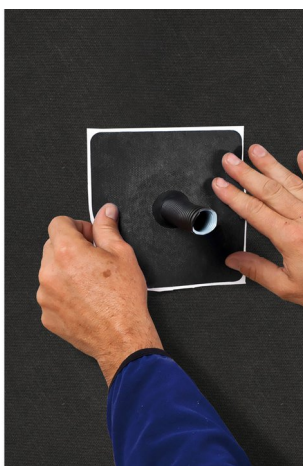
ROFLEX

Zelfklevende buismanchetten blauw/zwart 15-30 mm



1. Buis/kabel doortrekken

Reinig de ondergrond.
Manchet over de buis of kabel trekken.



2. Afdekfolie lostrekken

Verwijder de schutlaag rondom de buisdoorvoer.



3. Manchet verlijmen

Manchet volvlaks op de af te dichten ondergrond plaatsen, verlijmen, stevig vastwrijven.
Dit gaat het best met de aanrijfhelp PRESSFIX.



Multimanchetten voor lege buizen 15-30 mm



1. Voorbereiden

Ondergronden moeten voldoende draagvermogen hebben en droog, glad, stof-, siliconen- en vetvrij zijn.
Ondergrond schoonvegen, evt. stofzuigen en afnemen.



3. Gaten stansen

Ter plaatse van de markeringen op de sjabloon met stansbuis en hamer het benodigde aantal gaten uitstansen.

Let op:

Door het stansen kan de ondergrond beschadigd raken.
Evt. onderlaag gebruiken



5. Kleven

Rondom met systeemtape TESCON VANA of TESCON INVIS afkleven.
De band vanuit het midden aanbrengen en voor voldoende tegendruk zorgen.

Bij onderdakbanen voor watergeleidende overlapping zorgen (eerst beneden, dan links en rechts, ten slotte boven afkleven).



2. Sjabloon opleggen

Montageset uit de folieverpakking nemen.
EPDM manchet op papieren onderlaag leggen.
Stanssjabloon opleggen en op EPDM uitlijnen.



4. Lege buizen doorvoeren

Buizen geleidelijk door de manchet trekken.
De manchet daarbij vlak op de af te dichten ondergrond plaatsen en uitlijnen.



6. Stevig aandrukken

Tenslotte stevig aandrukken met het hulpstuk PRESSFIX.
Zo bekomt men een efficiënte plaatsing zonder zijn handen vuil te maken.

ROFLEX 30 – 320 mm



1. Manchet over de buis trekken en uitlijnen

Een bij de buisdiameter passende manchet kiezen, over de buis trekken, op de af te dichten ondergrond plaatsen en uitlijnen.



2. Manchet afkleven en goed vastwrijven

Manchet op de ondergrond afkleven en goed vastwrijven. Daarbij voor voldoende tegendruk zorgen. Voor uiterst praktisch en handvriendelijk vastwrijven gebruikt u de aandrukhelp PRESSFIX.



3. Ook geschikt voor toepassing buiten

Alle ROFLEX manchetten kunnen ook buiten, bijv. bij buitendakse isolatie worden toegepast. Belangrijk is daarbij het gebruik van de systeemkleefbanden TESCON VANA of TESCON INVIS met watervaste SOLID-lijm.

Ondergronden

Ondergronden voor het verlijmen reinigen.

Verlijming op bevroren ondergronden is niet mogelijk. Er mogen geen afstotende stoffen op de te verlijmen materialen aanwezig zijn (bijv. vetten of siliconen). Ondergronden moeten voldoende droog en dragend zijn.

Een duurzame verlijming wordt bereikt op alle pro clima binnen- en buitenbanen, andere damprem- en luchtdichtingsbanen (bijv. PE, PA, PP en aluminium folies) evenals dak- of wandbetimmeringsbanen (bijv. PP en PET).

Verlijmingen en aansluitingen zijn mogelijk op geschaafd en gelakt hout, harde kunststoffen of metaal (bijv. buizen, ramen enz.), harde houtderivaatplaten (spaan-, OSB- en BFU-, MDF- en houtvezel-onderdakplaten).

Bij de verlijming van houtderivaat-onderdakplaten en op gladde minerale ondergronden is voorbehandeling met TESCON PRIMER vereist. Beton- of pleisterondergronden mogen niet afzanden.

De beste resultaten voor een veilige constructie bereikt u op kwalitatief hoogwaardige ondergronden.

U dient zelf te controleren of de ondergrond geschikt is, eventueel is een testverlijming aan te bevelen.

Bij niet-dragende ondergronden wordt voorbehandeling met TESCON PRIMER aanbevolen.

Randvoorwaarden

De verlijmingen mogen niet op trek belast worden.

Kleefbanden stevig vastwrijven. Voor voldoende tegendruk zorgen.

Wind-, luchtdichte of regendichte verlijmingen zijn alleen realiseerbaar op ploovrij aangebrachte dampremmen respectievelijk dak- en gevelbanen.

Te hoge relatieve luchtvochtigheid snel en consequent afzuigen. Eventueel een bouwdroger plaatsen.

De getoonde informatie heeft betrekking op de huidige stand van onderzoek en ervaringen uit de praktijk. Eventuele wijzigingen aan aanbevolen constructies, verwerking en doorontwikkeling en de daarmee gepaard gaande kwaliteitswijzigingen van de afzonderlijke producten worden voorbehouden. Wij informeren u graag over de actuele technische kennisstand ten tijde van de installatie.

Verdere informatie over de verwerking en de constructiedetails vindt u in de pro clima plannings- en toepassingsaanbevelingen. Voor vragen kunt u contact opnemen met de technische hotline van pro clima in Duitsland op +49 6202 2782 45.

MOLL**bauökologische Produkte GmbH**

Rheintalstraße 35 - 43

68723 Schwetzingen

Germany

Telefoon: +49 6202 2782 0

eMail: info@proclima.com