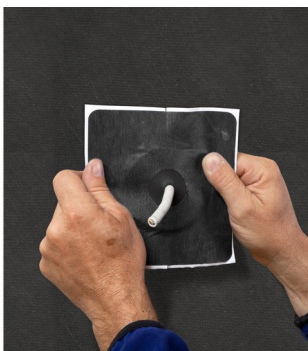


Consigli per l'applicazione **KAFLEX**

Fasi di lavorazione: KAFLEX mono/duo



1. Passare il cavo e allineare

Passare il cavo tramite il foro prestampato in EPDM, posizionare il raccordo sul sottofondo e livellare.

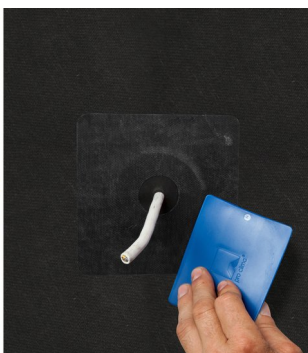
Adatto per cavi con un diametro da 4,8-12 mm.

Impiego anche all'esterno: supporto in tessuto non tessuto nero, non visibile dietro a rivestimenti discontinui.



2. Rimuovere la pellicola di separazione

Eliminare la carta di separazione.



3. Incollare il raccordo e strofinare bene

Incollare il raccordo con il sottofondo e strofinare forte.

Fare attenzione alla giusta pressione.

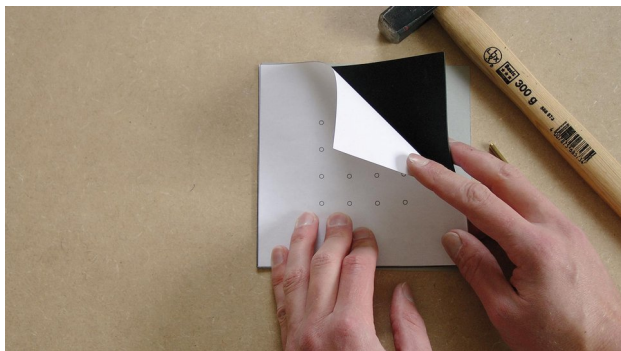
Un modo molto efficiente avviene utilizzando il PRESSFIX.



Disponibile anche per 2 cavi

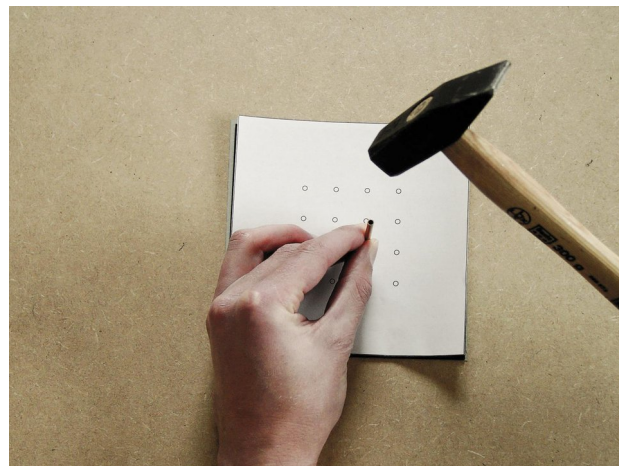
KAFLEX è anche preconfezionato con due fori passanti in EPDM per passaggio sicuro di 2 cavi con misura 4,8-12 mm.

Membrane passacavo multiple per un massimo di 16 cavi



1. Preparare il supporto, l'EPDM e la maschera

Posare la membrana in EPDM sul supporto in cartone, appoggiare la maschera e sistemare.



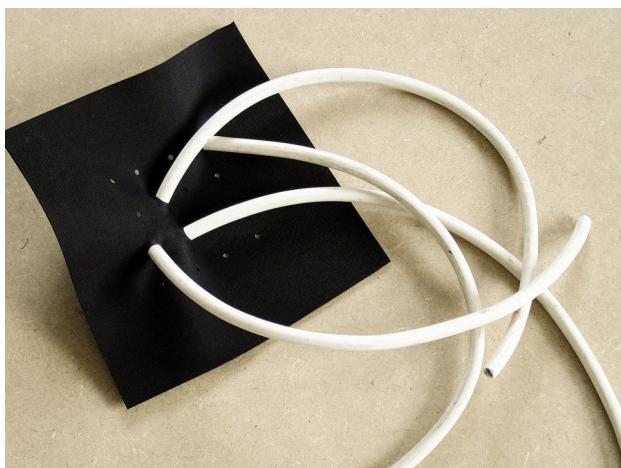
2. Eseguire i fori

Fustellare il numero necessario di fori con il tubo di rame annesso e il martello.

Prego prestare attenzione:

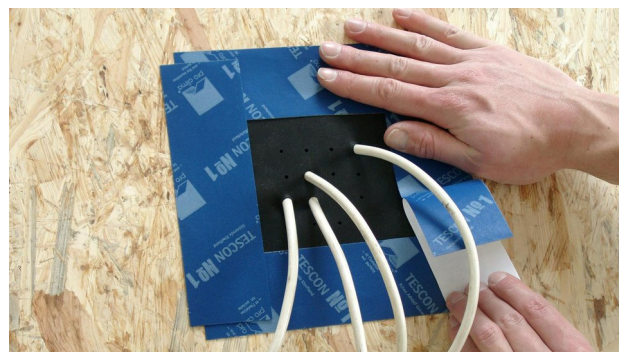
La fustellatura deve avvenire su un supporto che non necessita di protezione.

Il supporto di cartone non offre una protezione sufficiente per superfici delicate.



3. Infilare i cavi

Infilare i cavi con diametro 4,8 - 12 mm attraverso i fori precedentemente realizzati nella membrana EPDM.



4. Incollare la membrana

Applicare la membrana con la superficie a contatto con il supporto da sigillare, pulire il supporto e incollare con TESCON VANA. Sfregare con decisione il nastro adesivo.

Nel caso in cui debbano essere inclusi diversi tubi vuoti nella superficie di sigillatura, si consiglia l'uso della membrana multipla per tubi vuoti ROFLEX 15-30 mm.

Supporti

Prima dell'incollaggio pulire i supporti.

L'incollatura su superfici ghiacciate non è possibile. Assicurarsi che non vi siano residui di sostanze repellenti sui materiali da incollare (es. grassi o siliconi). Verificare che i supporti siano sufficientemente asciutti e robusti.

Si ottiene una sigillatura duratura su tutte le membrane pro clima per interni ed esterni, altre membrane freno al vapore e barriere all'aria (es. PE, PA, PP e alluminio) così come membrane sottotegola o per rivestimenti (es. PP e PET).

Incollature e raccordi possono essere realizzati su legno piallato e verniciato, plastiche dure o metallo (ad es. tubi, finestre etc.), pannelli duri in derivati del legno (truciolato, OSB e BFU, MDF e pannelli sottotegola in fibra di legno).

Nel caso di incollaggio di pannelli sottotegola in fibra di legno e su supporti lisci minerali è necessario il pretrattamento con TESCON PRIMER. Supporti in calcestruzzo o intonaco non devono sfarinare.

I migliori risultati ai fini della sicurezza della costruzione si ottengono su supporti di alta qualità.

La verifica dell'idoneità del supporto rientra nella responsabilità del posatore. Si consiglia eventualmente di effettuare dei test d'incollaggio.

Nel caso di supporti non robusti è consigliabile un pretrattamento con TESCON PRIMER.

Condizioni generali

Le giunzioni non devono essere sottoposte a sforzi di trazione.

Sfregare con decisione i nastri adesivi. Fare attenzione a una contropressione sufficiente.

Giunzioni impermeabili al vento e all'aria o sicure contro la pioggia possono essere ottenute solo nel caso in cui i freni al vapore o le membrane sottotegola e per facciate siano posate senza pieghe.

Un'elevata umidità dell'aria ambientale dev'essere eliminata rapidamente mediante una ventilazione coerente e continua, eventualmente impiegando un essiccatore da cantiere.

Le circostanze descritte si riferiscono allo stato attuale della ricerca e dell'esperienza pratica. Ci riserviamo il diritto di apportare modifiche alle costruzioni e alle lavorazioni consigliate, nonché allo sviluppo futuro e alle conseguenti variazioni delle caratteristiche dei singoli prodotti. La informeremo volentieri riguardo le novità e gli aggiornamenti tecnici dei nostri prodotti al momento della posa.

La documentazione pro clima relativa alla progettazione contiene ulteriori informazioni riguardanti i dettagli di lavorazione e costruzione. In caso di domande, la hotline tecnica pro clima è a Vostra disposizione allo +49 (0) 6202 - 278245

MOLL

bauökologische Produkte GmbH

Rheintalstraße 35 - 43

D-68723 Schwetzingen

Fon: +49 (0) 62 02 - 27 82.0

eMail: info@proclima.de