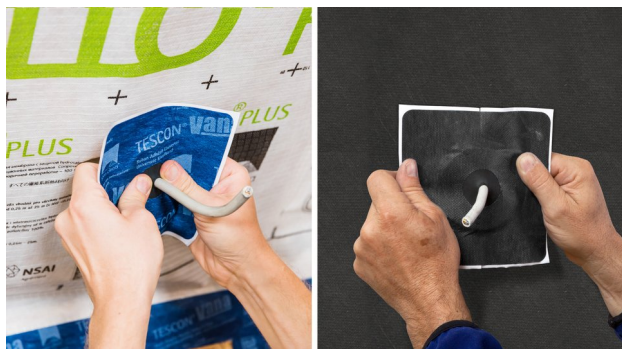


Consignes de mise en oeuvre

KAFLEX

Pour un ou deux câbles



1. Passer le câble et aligner la manchette

Tirer le câble à travers le trou pré-perforé dans l'EPDM, amener la manchette sur le support et l'ajuster.
Convient aux câbles d'un diamètre de 4,8 à 12 mm.

Utilisation également à l'extérieur : non-tissé de support noir invisible derrière les bardages à claire-voie.



2. Détacher le film transfert

Détacher le papier transfert au fur et à mesure.



3. Coller et bien maroufler la manchette

Coller la manchette sur le support et la maroufler pour qu'elle adhère bien.
Veiller à une contre-pression suffisante.

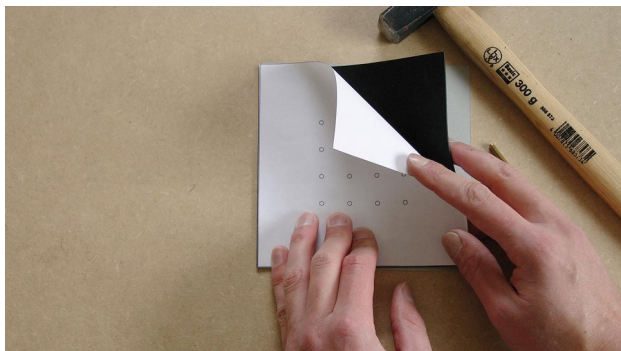
La spatule PRESSFIX est un outil particulièrement efficace pour une adhérence parfaite sans s'abîmer les mains.



Disponible aussi pour 2 câbles

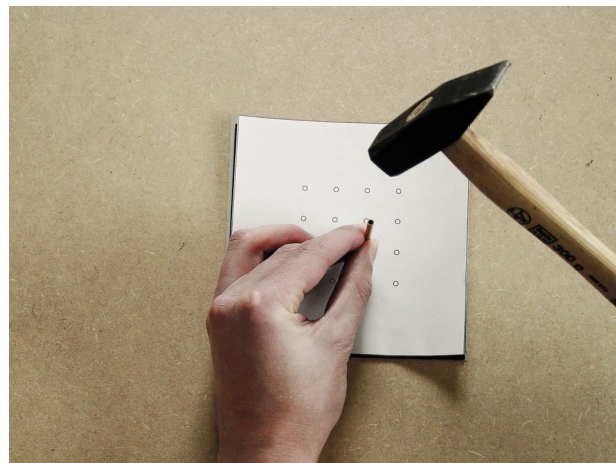
La manchette KAFLEX comporte en outre de deux trous préperforés dans l'EPDM, pour le passage rapide et fiable de deux câbles d'un diamètre de 4,8 à 12 mm.

Manchettes pour faisceau de câbles, jusqu'à 16 câbles



1. Aligner le support, l'EPDM et le gabarit

Poser la manchette en EPDM sur le support en carton, placer le gabarit par-dessus et aligner l'ensemble.

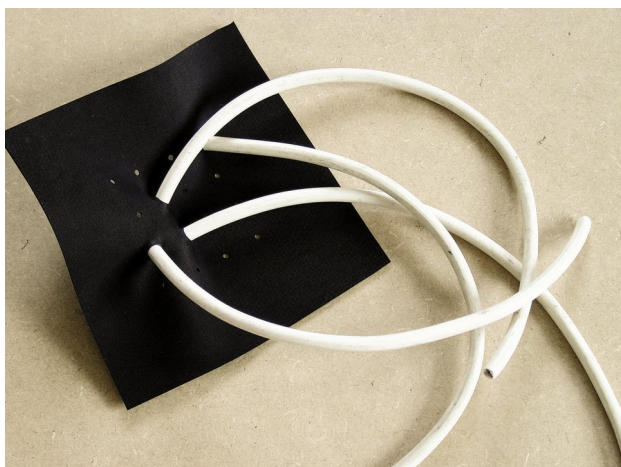


2. Réaliser les trous

À l'aide du poinçon en laiton (compris dans le kit) et d'un marteau, réaliser le nombre de trous nécessaire.

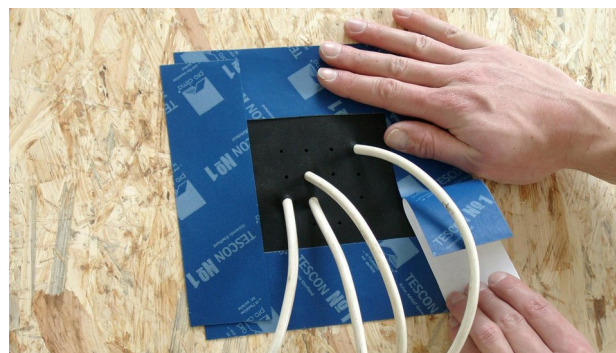
Important !

Le support en carton n'est pas une protection suffisante pour le support. Il faut effectuer le poinçonnage sur un support adapté, qui ne doit pas nécessairement rester intact.



3. Passer les câbles

Tirer les câbles d'un diamètre de 4,8 à 12 mm à travers les trous réalisés auparavant dans la manchette en EPDM.



4. Coller la manchette

Poser la manchette à plat sur le support à rendre étanche, nettoyer le support et coller l'ensemble à l'aide du ruban adhésif TESCON VANA ou TESCON INVIS.

Bien maroufler le ruban pour qu'il adhère au support.

Pour l'intégration fiable de plusieurs conduits dans la couche d'étanchéité à l'air, nous recommandons la manchette pour conduits multiples ROFLEX 15-30 mm.

Supports

Avant le collage, nettoyez les supports.

Le collage n'est pas possible sur les supports recouverts d'une fine couche de glace. Les matériaux à enduire ne doivent pas être recouverts de substances antiadhésives (par exemple graisse ou silicone). Les supports doivent être suffisamment secs et solides.

Une adhérence durable s'obtient sur toutes les membranes intérieures et écrans extérieurs pro clima, et sur d'autres freins-vapeur, membranes d'étanchéité à l'air (par exemple en PE, PA, PP et aluminium) ainsi que sur d'autres écrans de sous-toiture et écrans pare-pluie pour façades (comme en PP et PET).

Les collages et raccords peuvent se faire sur le bois raboté et verni, les matières synthétiques rigides, les métaux (par exemple conduits, fenêtres, etc.) et les panneaux rigides dérivés du bois (agglomérés, OSB, contreplaqués, MDF et panneaux de sous-toiture en fibres de bois).

Lors du collage sur des panneaux de sous-toiture en fibres de bois et les supports minéraux lisses, le traitement préalable avec la sous-couche TESCON PRIMER est nécessaire. Les supports en béton ou enduit ne doivent pas être friables.

Les meilleurs résultats en termes de protection de la paroi s'obtiennent sur des supports d'excellente qualité.

À l'utilisateur de vérifier l'adéquation du support ; au besoin, nous recommandons de procéder à des essais de collage.

Si les supports ne sont pas assez solides, il est recommandé de traiter la zone de collage avec du primaire d'accroche TESCON PRIMER.

Conditions générales

Les collages ne doivent pas être soumis à une contrainte de traction.

Bien maroufler les rubans adhésifs pour qu'ils adhèrent correctement. Veiller à une contre-pression suffisante.

Les collages étanches au vent, à l'air ou résistants à la pluie sont seulement possibles moyennant une pose sans plis des freins-vapeur, des écrans de sous-toiture et des écrans pare-pluie pour façades.

Evacuer rapidement l'excès d'humidité de l'air ambiant par une aération systématique et constante ; installer éventuellement un déshumidificateur de chantier.

Les faits exposés ici font référence à l'état actuel de la recherche et de l'expérience pratique. Nous nous réservons le droit de modifier les constructions recommandées et la mise en oeuvre et de perfectionner les différents produits, avec les éventuels changements de qualité qui y seraient liés. Nous vous informons volontiers de l'état actuel des connaissances techniques au moment de la pose.

Pour de plus amples informations sur la mise en oeuvre et les détails de construction, consultez les recommandations de conception et d'utilisation pro clima. Pour toute question, vous pouvez téléphoner au service technique pro clima au +41 22 518 18 98

pro clima CH GmbH

Teichgässlein 9

CH-4058 Basel

Tél: +41 (0) 22 518 18 98

eMail: info@proclima.ch