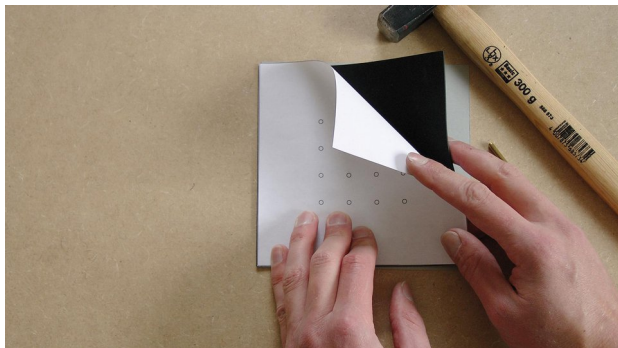


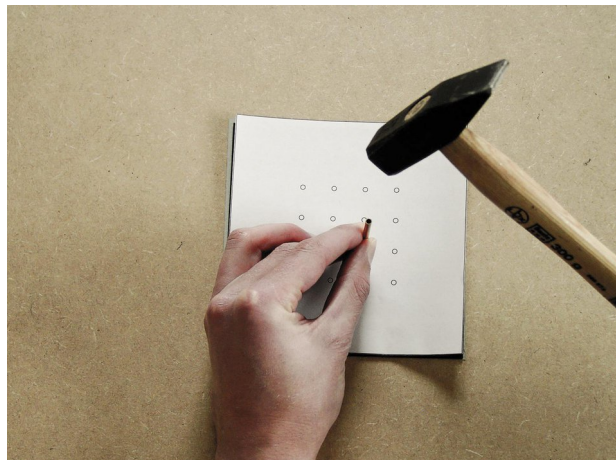
# Verwerkingsaanwijzingen **KAFLEX multi**

## Verwerkingsstappen



### 1. Onderlaag, EPDM en sjabloon uitlijnen

EPDM manchets op papieren onderlaag leggen, sjabloon opleggen en uitlijnen.



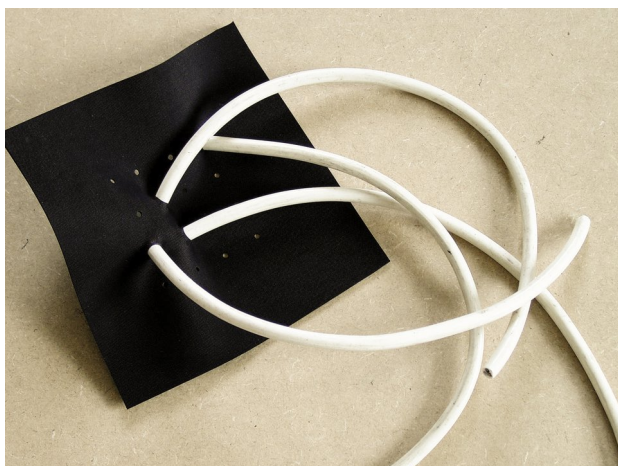
### 2. Gaten stansen

Met hamer en meegeleverde messing buis het gewenste aantal gaten uitstansen.

Let op:

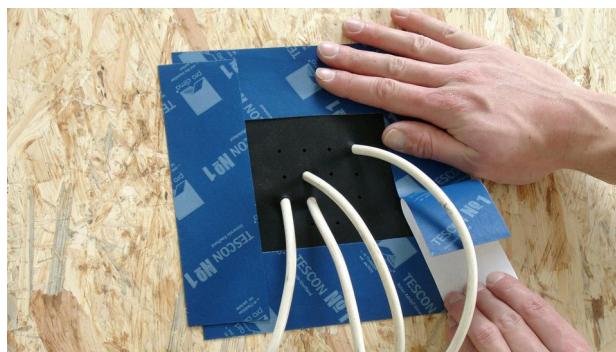
het stansen dient te geschieden op een onderlaag die eventueel beschadigd mag raken.

De kartonnen onderlaag biedt voor kwetsbare oppervlakken onvoldoende bescherming.



### 3. Kabel doortrekken

Kabels met diameters van 4,8 - 12 mm door de gemaakte gaten in de EPDM manchets trekken.



### 4. Manchets verlijmen

Manchets vlak op de af te dichten ondergrond plaatsen, ondergrond reinigen en met TECON VANA verlijmen.

Kleefband goed aanwrijven.

Klaar.

Wanneer er meerdere mantelbuizen betrouwbaar door het luchtdichtingsvlak moeten worden getrokken, is het aan te bevelen om de multimanchet ROFLEX 20 multi te gebruiken.

## Ondergronden

Ondergronden voor het verlijmen reinigen.

Verlijming op bevroren ondergronden is niet mogelijk. Er mogen geen afstotende stoffen op de te verlijmen materialen aanwezig zijn (bijv. vetten of siliconen). Ondergronden moeten voldoende droog en dragend zijn.

Een duurzame verlijming wordt bereikt op alle pro clima binnen- en buitenbanen, andere damprem- en luchtdichtingsbanen (bijv. PE-, PA-, PP-, aluminiumfolies) evenals onderdak- of wandbetimmeringsbanen (bijv. PP en PET).

Verlijmingen en aansluitingen zijn mogelijk op geschaafd en gelakt hout, harde kunststoffen of metaal (bijv. buizen, ramen enz.), harde houtderivaatplaten (spaan-, OSB- en BFU-, MDF- en houtvezel-onderdakplaten).

Bij de verlijming van houtderivaat-onderdakplaten en op gladde minerale ondergronden is voorbehandeling met TESCON PRIMER vereist. Beton- of pleisterondergronden mogen niet afzanden.

De beste resultaten voor een veilige constructie bereikt u op kwalitatief hoogwaardige ondergronden.

Er dient op eigen verantwoordelijkheid te worden gecontroleerd of de ondergrond geschikt is. Evt. zijn proefverlijmingen aan te bevelen.

Bij niet-dragende ondergronden wordt voorbehandeling met TESCON PRIMER aanbevolen.

## Randvoorwaarden

De verlijmingen mogen niet op trek belast worden.

Kleefbanden stevig vastwrijven. Voor voldoende tegendruk zorgen.

Wind-, luchtdichte of regendichte verlijmingen zijn alleen realiseerbaar op plooivrij aangebrachte dampremmen respectievelijk onderdak- en gevelbanen.

Te hoge relatieve luchtvochtigheid snel en consequent afzuigen. Evt. een bouwdroger plaatsen.

---

De getoonde informatie heeft betrekking op de huidige stand van onderzoek en ervaringen uit de praktijk. Eventuele wijzigingen aan aanbevolen constructies, verwerking en doorontwikkeling en de daarmee gepaard gaande kwaliteitswijzigingen van de afzonderlijke producten worden voorbehouden. Wij informeren u graag over de actuele technische kennisstand ten tijde van de installatie.

Verdere informatie over de verwerking en de constructiedetails vindt u in de pro clima plannings- en toepassingaanbevelingen. Voor vragen kunt u contact opnemen met de technische hotline van pro clima  
BE ISOPROC cvba: +32 (0) 15 62 19 35  
Email: [technical@isoproc.be](mailto:technical@isoproc.be)

### MOLL

**bauökologische Produkte GmbH**

Rheintalstraße 35 - 43

D-68723 Schwetzingen

Fon: +49 (0) 62 02 - 27 82.0

eMail: [info@proclima.de](mailto:info@proclima.de)