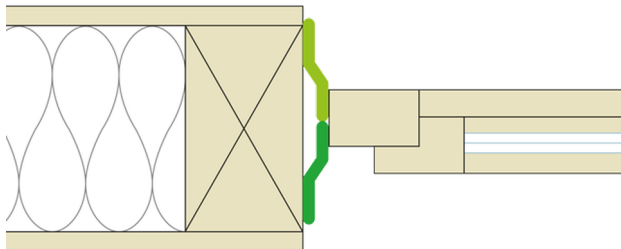


## Verwerkingsstappen: 1. Houtskeletbouw, buiten

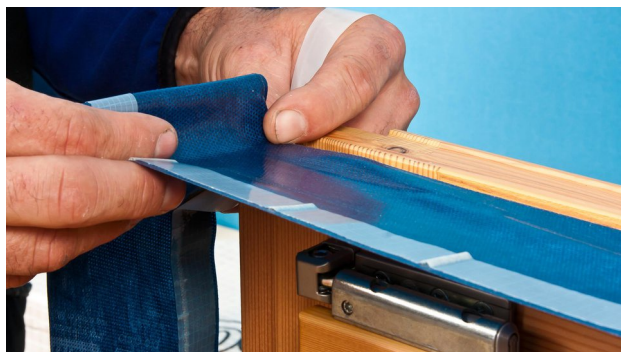


### echts één baan voor aansluitingen binnen en buiten

Aansluitband met intelligente, vochtvariabele functiemembraan voor aansluiting van ramen en deuren in de houtbouw op aangrenzende bouwelementen

- luchtdicht binnen op het damprem- en luchtdichtingsvlak conform DIN 4108-7
- winddicht en slagregeneveilig buiten

Voor de metselwerkbouw is een speciaal geoptimaliseerde uitvoering van CONTEGA IQ leverbaar.



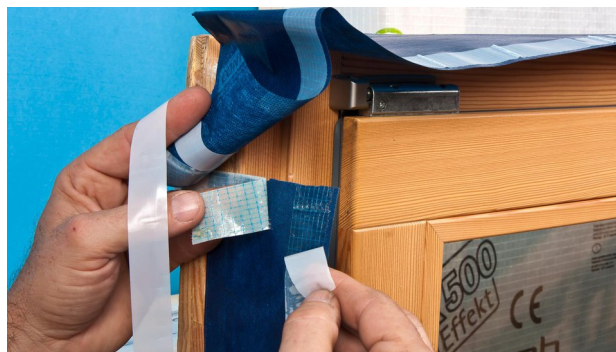
### 2. Hoeken vormen

Om de band eenvoudig en veilig in het kozijndagstuk te kunnen kleven, brengt u de hoekvouwen aan zoals hier afgebeeld.



### 1. Band op het kozijn vastkleven

Voorafgaand aan de raammontage CONTEGA IQ zijdelings met de onbedrukte zijde naar het kozijndagstuk wijzend op het kozijn kleven. Stevig aanwrijven met pro clima PRESSFIX.



### 3. Uiteinden verkleven

Voor een consequente lucht- resp. winddichting begin en uiteinde van CONTEGA IQ met een strook DUPLEX onderling verkleven.



#### 4. Band rondom in de dagkant vastkleven

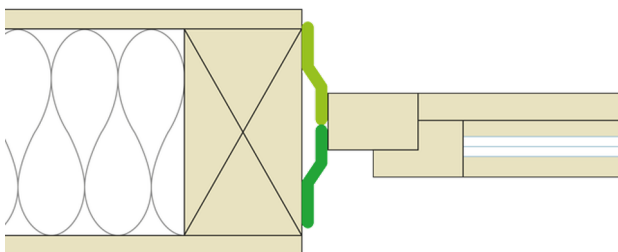
Venster in dagkantstuk plaatsen, vervolgens afdekfolie van de CONTEGA IQ lostrekken en de band rondom in dagkant lucht- en winddicht opkleven.

Stevig aanwrijven met pro clima PRESSFIX.

Let op dat er voldoende tegendruk is.

Let op dat de hoeken goed winddicht zijn uitgevoerd.

## Verwerkingsstappen: 2. Houtskeletbouw buiten

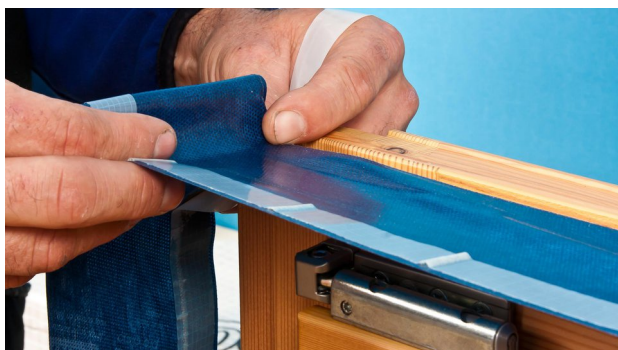


### Houtskeletbouw binnen en buiten

Aansluitband met intelligente, vochtvariabele functiemembraan voor aansluiting van ramen en deuren in de houtbouw op aangrenzende bouwelementen

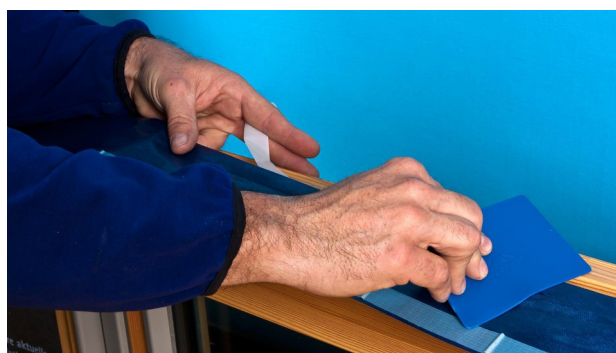
- luchtdicht binnen op het damprem- en luchtdichtingsvlak conform DIN 4108-7, RE 2020 en SIA 180
- winddicht en slagregeneveilig buiten

Voor de metselwerkbouw is een speciaal geoptimaliseerde uitvoering van CONTEGA IQ leverbaar.



#### 2. Hoeken vormen

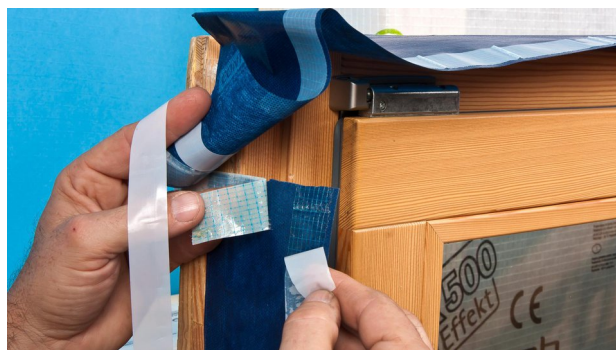
Om de band eenvoudig en veilig in het kozijndagstuk te kunnen kleven, brengt u de hoekvrouwen aan zoals hier afgebeeld.



#### 1. Band op het kozijn vastkleven

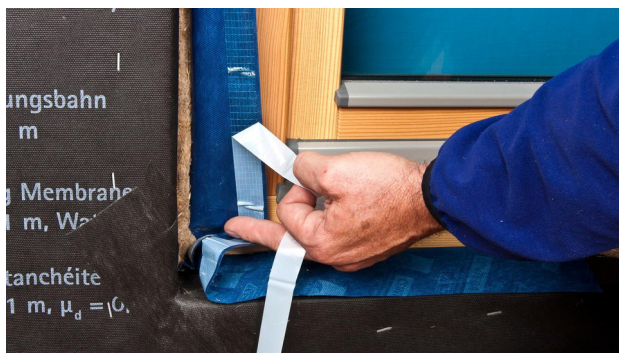
Voorafgaand aan de raammontage CONTEGA IQ zijdelings met de onbedrukte zijde naar het kozijndagstuk wijzend op het kozijn kleven. Stevig aanwrijven met pro clima PRESSFIX.

Let op dat er voldoende tegendruk is.



#### 3. Uiteinden verkleven

Voor een consequente lucht- resp. winddichting begin en uiteinde van CONTEGA IQ met een strook DUPLEX onderling verkleven.



#### 4. Band rondom in de dagkant vastkleven

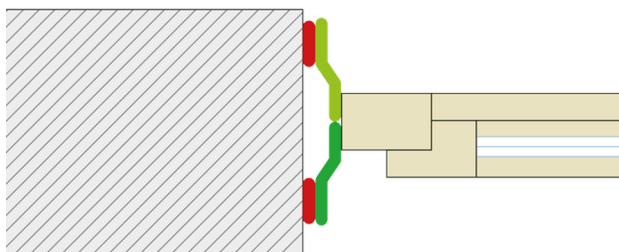
Venster in dagkantstuk plaatsen, vervolgens afdekfolie van de CONTEGA IQ lostrekken en de band rondom in dagkant lucht- en winddicht opleven.

Stevig aanwrijven met pro clima PRESSFIX.

Let op dat er voldoende tegendruk is.

Let op dat de hoeken goed winddicht zijn uitgevoerd.

### Verwerkingsstappen: 3. Metselwerkbouw, binnen

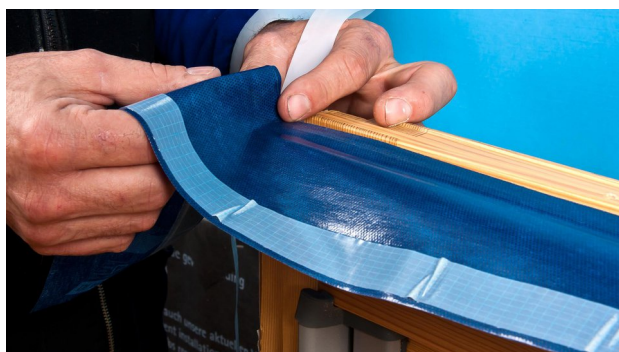


#### Massiefbouw binnen en buiten

Aansluitband met intelligente, vochtvariabele functiemembraan voor aansluiting van ramen en deuren in de metselwerkbouw op aangrenzende bouwelementen

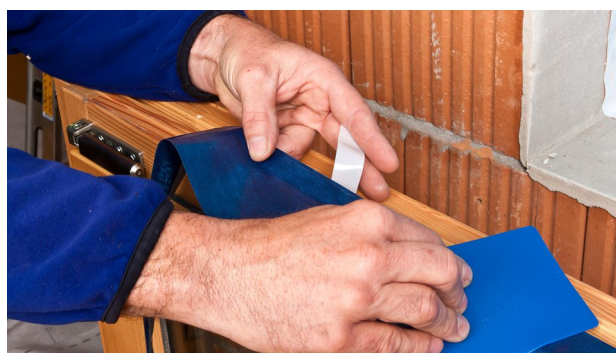
- luchtdicht conform DIN 4108-7, RE 2020 en SIA 180
- winddicht en slagregeneilig buiten

Voor de houtbouw is een speciaal geoptimaliseerde uitvoering van CONTEGA IQ leverbaar.



#### 2. Hoeken vormen

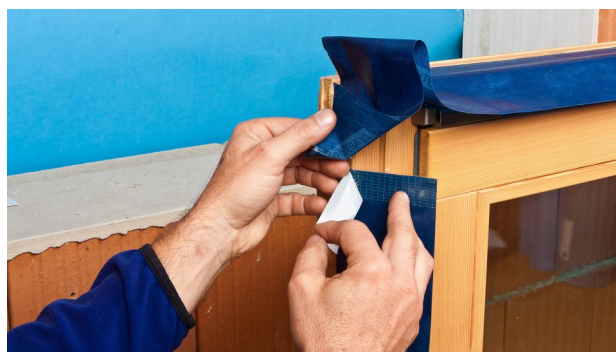
Om de band eenvoudig en veilig in het kozijndagstuk te kunnen kleven, brengt u de hoekvrouwen aan zoals hier afgebeeld.



#### 1. Band op het kozijn vastkleven

Voorafgaand aan de raammontage CONTEGA IQ zijdelings met de onbedrukte zijde naar het kozijndagstuk wijzend op het kozijn kleven. Stevig aanwrijven met pro clima PRESSFIX.

Let op dat er voldoende tegendruk is.



#### 3. Uiteinden verkleven

Voor een consequente lucht- resp. winddichting begin en uiteinde van CONTEGA IQ met een strook DUPLEX onderling verkleven.

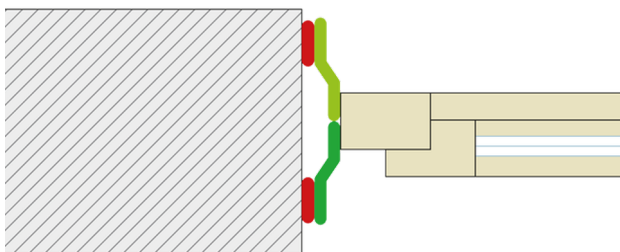


#### 4. Band rondom in de dagkant vastkleven

Raam in de dagkant monteren, vervolgens op de dagkant een ca. 5 mm brede lijmrups van de aansluitlijm ORCON F in een dichte zigzagbaan rondom aan brengen en de band luchtresp. winddicht in de lijmlaag plaatsen.

Let op dat de hoeken goed winddicht zijn uitgevoerd.

### Verwerkingsstappen: 4. Metselwerkbouw, buiten

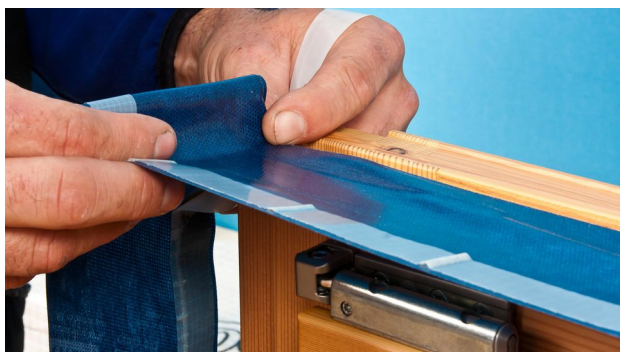


#### Massiefbouw binnen en buiten

Aansluitband met intelligente, vochtvariabele functiemembraan voor aansluiting van ramen en deuren in de metselwerkbouw op aangrenzende bouwelementen

- luchtdicht conform DIN 4108-7, RE 2020 en SIA 180
- winddicht en slagregeneveilig buiten

Voor de houtbouw is een speciaal geoptimaliseerde uitvoering van CONTEGA IQ leverbaar.



#### 2. Hoeken vormen

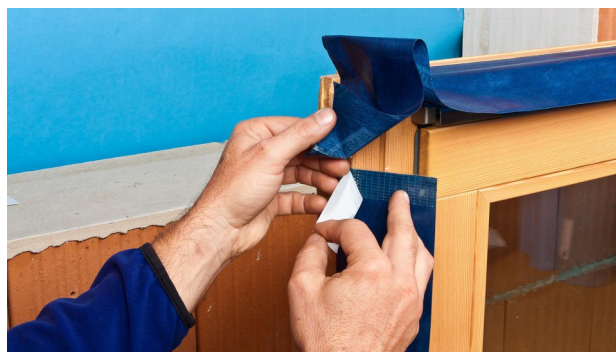
Om de band naderhand eenvoudig en veilig in het kozijndagstuk te kunnen verlijmen, brengt u de hoekvouwen aan zoals hier afgebeeld.



#### 1. Band op het kozijn vastkleven

Voorafgaand aan de raammontage CONTEGA IQ zijdelings met de onbedrukte zijde naar het kozijndagstuk wijzend op het kozijn kleven. Stevig aanwrijven met pro clima PRESSFIX.

Let op dat er voldoende tegendruk is.



#### 3. Uiteinden verkleven

Voor een consequente luchtdichting het begin- en uiteinde van CONTEGA IQ met een strook DUPLEX onderling verlijmen.

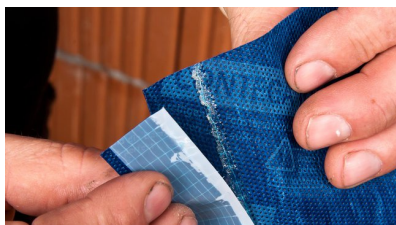


#### 4. Band rondom in de dagkant vastkleven

Raam in de dagkant monteren, vervolgens op de dagkant een ca. 5 mm brede lijmrups van de aansluitlijm ORCON F in een dichte zigzagbaan rondom aan brengen en de band lucht- resp. winddicht in de lijmlaag plaatsen.

Let op dat de hoeken goed winddicht zijn uitgevoerd.

#### Tip



#### Expansievouw verhoogt de veiligheid

Ter verhoging van de veiligheid van de bouwelementen is CONTEGA IQ met een geïntegreerde expansievouw uitgevoerd.

Deze wordt bij bewegingen in de constructie automatisch geactiveerd en reduceert de belastingskrachten op de verlijming.

CONTEGA IQ biedt zo een optimale bescherming tegen ondichtheden door losgescheurde verlijmingen, die tot bouwschade en schimmelvorming kunnen leiden.

## Ondergronden

Ondergronden voor het verlijmen reinigen.

Verlijming op bevroren ondergronden is niet mogelijk. Er mogen geen afstotende stoffen op de te verlijmen materialen aanwezig zijn (bijv. vetten of siliconen). Het deel van de kleefband dat wordt bepleisterd mag normaal gesproken niet breder zijn dan 60 mm resp. 50 % van het dagkantoppervlak. Neem voor gedetailleerd advies contact op met een pleisterfabrikant.

Ondergronden moeten voldoende droog en dragend zijn.

Een duurzame verlijming wordt bereikt op alle pro clima binnen- en buitenbanen, andere damprem- en luchtdichtingsbanen (bijv. PE-, PA-, PP-, aluminiumfolies) evenals onderdak- of wandbetimmeringsbanen (bijv. PP en PET).

Verlijming kan plaatsvinden op geschaafd en gelakt hout, harde kunststoffen, harde houtderivaatplaten (spaan-, OSB- en BFU-platen).

Voor aansluitverlijming op metselwerk of beton of ruwe ondergronden ORCON F gebruiken.

De beste resultaten voor een veilige constructie bereikt u op kwalitatief hoogwaardige ondergronden.

U dient zelf te controleren of de ondergrond geschikt is, eventueel is een testverlijming aan te bevelen.

Bij niet-dragende ondergronden wordt voorbehandeling met TESCON PRIMER aanbevolen.

## Randvoorwaarden

De verlijmingen mogen niet op trek belast worden.

Kleefbanden stevig vastwrijven. Voor voldoende tegendruk zorgen.

Slagregendichte, winddichte of luchtdichte verlijmingen zijn alleen realiseerbaar door middel van een ononderbroken, ploovrij aangebrachte aansluitband.

Te hoge ruimteluchtvochtigheid snel en consequent afzuigen. Eventueel een bouwdroger plaatsen.

Lees bij het bepleisteren van niet absorberende ondergronden de aanbevelingen van de pleisterfabrikant. Eventueel is een hechtprimer vereist.

---

De getoonde informatie heeft betrekking op de huidige stand van onderzoek en ervaringen uit de praktijk. Eventuele wijzigingen aan aanbevolen constructies, verwerking en doorontwikkeling en de daarmee gepaard gaande kwaliteitswijzigingen van de afzonderlijke producten worden voorbehouden. Wij informeren u graag over de actuele technische kennisstand ten tijde van de installatie.

Verdere informatie over de verwerking en de constructiedetails vindt u in de pro clima plannings- en toepassingsaanbevelingen. Voor vragen kunt u contact opnemen met de technische hotline van pro clima op +49 (0) 62 02 - 27 82.45.

---

**MOLL****bauökologische Produkte GmbH**

Rheintalstraße 35 - 43

D-68723 Schwetzingen

Fon: +49 (0) 62 02 - 27 82.0

eMail: [info@proclima.de](mailto:info@proclima.de)