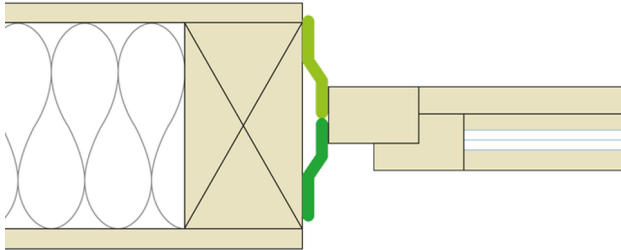


Consigli per l'applicazione

CONTEGA[®] IQ

Fasi di lavorazione: 1. Costruzione di telai in legno, interno

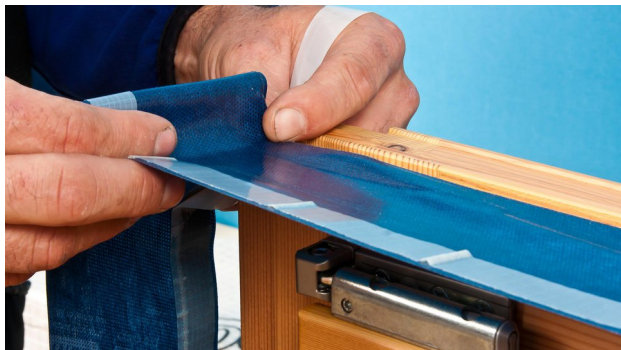


Un solo nastro per raccordi all'interno e all'esterno

Nastro di raccordo con membrana funzionale intelligente e igrovariabile per il raccordo di finestre e porte agli elementi edili adiacenti nelle costruzioni in legno.

- impermeabile all'aria all'interno grazie allo strato di freno al vapore e barriera all'aria
- sicuro contro il vento e la pioggia battente all'esterno

Per le costruzioni in muratura è disponibile una variante di CONTEGA IQ specificamente ottimizzata.



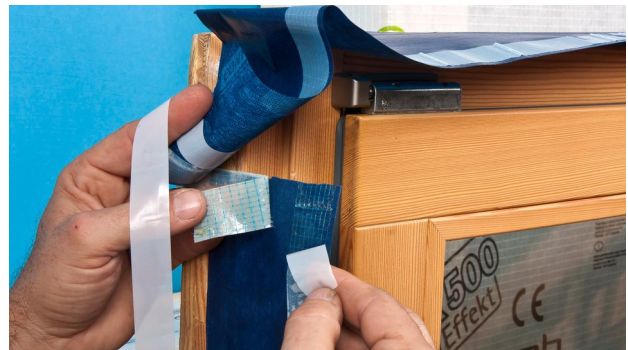
2. Realizzare gli angoli

Realizzare le pieghe negli angoli come descritto qui, in modo che il nastro possa essere incollato in modo semplice e sicuro nella spalletta della finestra.



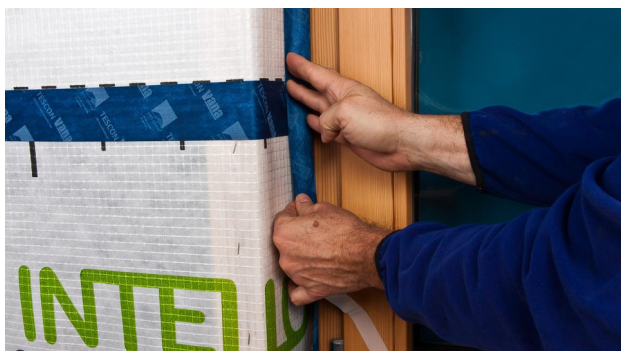
1. Incollare il nastro sul telaio

Incollare CONTEGA IQ lateralmente con il lato non stampato verso la spalletta prima del montaggio della finestra. Sfregare bene con pro clima PRESSFIX.



3. Incollare le estremità

Per un'impermeabilizzazione all'aria coerente, incollare l'inizio e la fine di CONTEGA IQ tra di loro con una striscia di DUPLEX.



4. Incollare il nastro tutt'intorno sulla spalletta

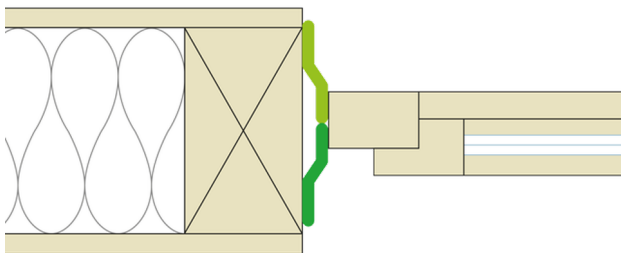
Montare la finestra nella spalletta, successivamente rimuovere la pellicola di separazione di CONTEGA IQ e incollare nella spalletta il nastro tutt'intorno in modo impermeabile all'aria.

Sfregare bene con pro clima PRESSFIX.

Assicurarsi che ci sia sufficiente contropressione.

Fare attenzione alla realizzazione degli angoli in modo impermeabile all'aria.

Fasi di lavorazione: 2. Costruzione di telai in legno, esterno



Un solo nastro per raccordi all'interno e all'esterno

Nastro di raccordo con membrana funzionale intelligente e igrovariabile per il raccordo di finestre e porte agli elementi edili adiacenti nelle costruzioni in legno.

- impermeabile all'aria all'interno grazie allo strato di freno al vapore e barriera all'aria
- sicuro contro il vento e la pioggia battente all'esterno

Per le costruzioni in muratura è disponibile una variante di CONTEGA IQ specificamente ottimizzata.

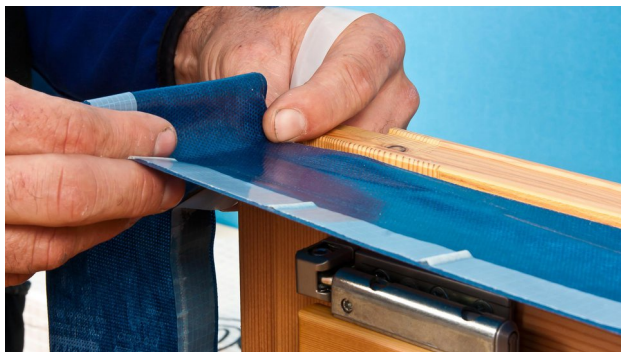


1. Incollare il nastro sul telaio

Incollare CONTEGA IQ lateralmente con il lato non stampato verso la spalletta prima del montaggio della finestra.

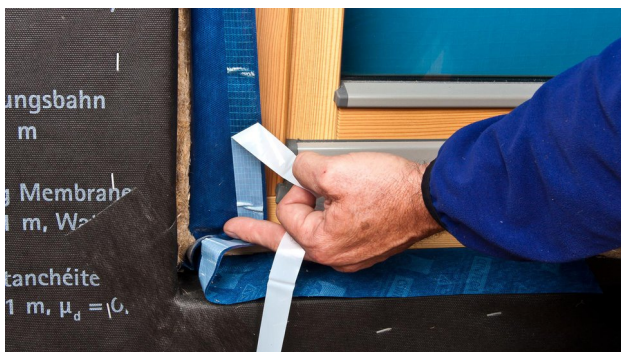
Sfregare bene con pro clima PRESSFIX.

Assicurarsi che ci sia sufficiente contropressione.



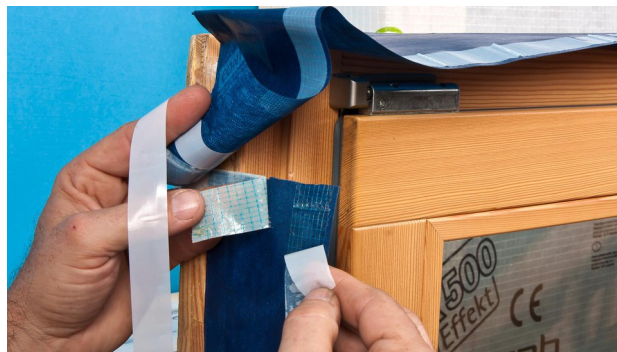
2. Realizzare gli angoli

Realizzare le pieghe negli angoli come descritto qui, in modo che il nastro possa essere incollato in modo semplice e sicuro nella spalletta della finestra.



4. Incollare il nastro tutt'intorno sulla spalletta

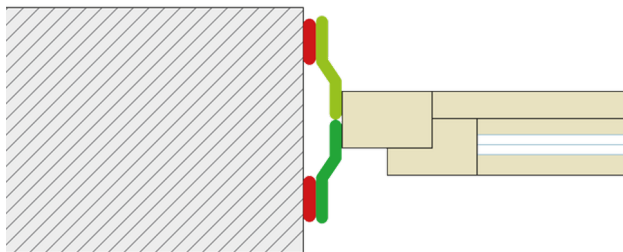
Montare la finestra nella spalletta, successivamente rimuovere la pellicola di separazione di CONTEGA IQ e incollare nella spalletta il nastro tutt'intorno in modo impermeabile all'aria.
Sfregare bene con pro clima PRESSFIX.
Assicurarsi che ci sia sufficiente contropressione.
Fare attenzione alla realizzazione degli angoli in modo impermeabile all'aria.



3. Incollare le estremità

Per un'impermeabilizzazione all'aria coerente, incollare l'inizio e la fine di CONTEGA IQ tra di loro con una striscia di DUPLEX.

Fasi di lavorazione: 3. Costruzione in muratura, interno



Un solo nastro per raccordi all'interno e all'esterno

Nastro di raccordo con membrana funzionale intelligente e igrovariabile per il raccordo di finestre e porte agli elementi edili adiacenti nelle costruzioni in muratura.

- impermeabile all'aria secondo DIN 4108-7, SIA 180 e OENORM B 8110-2
- sicuro contro il vento e la pioggia battente all'esterno

Per le costruzioni in legno è disponibile una variante di CONTEGA IQ specificamente ottimizzata.



2. Realizzare gli angoli

Realizzare le pieghe negli angoli come descritto qui, in modo che il nastro possa essere incollato in modo semplice e sicuro nella spalletta della finestra.

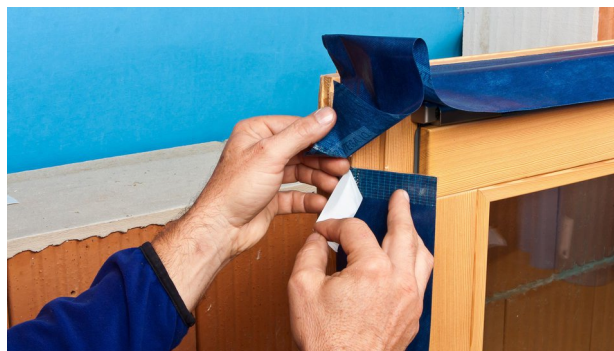


1. Incollare il nastro sul telaio

Incollare CONTEGA IQ lateralmente con il lato non stampato verso la spalletta prima del montaggio della finestra.

Sfregare bene con pro clima PRESSFIX.

Assicurarsi che ci sia sufficiente contropressione.



3. Incollare le estremità

Per un'impermeabilizzazione all'aria coerente, incollare l'inizio e la fine di CONTEGA IQ tra di loro con una striscia di DUPLEX.



4. Incollare il nastro tutt'intorno sulla spalletta

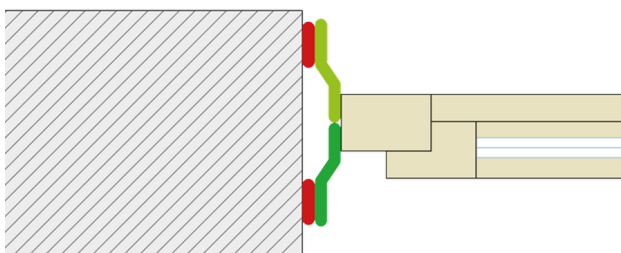
Montare la finestra nella spalletta, successivamente stendere tutt'intorno a zig zag una striscia di colla di raccordo ORCON larga circa 5 mm e posare il nastro nella colla in modo impermeabile all'aria.

Non appiattire completamente la colla.

Fare attenzione alla realizzazione degli angoli in modo impermeabile all'aria.

Pronto per l'intonacatura.

Fasi di lavorazione: 4. Costruzione in muratura, esterno



Un solo nastro per raccordi all'interno e all'esterno

Nastro di raccordo con membrana funzionale intelligente e igrovariabile per il raccordo di finestre e porte agli elementi edili adiacenti nelle costruzioni in muratura.

- impermeabile all'aria secondo DIN 4108-7, SIA 180 e OENORM B 8110-2
- sicuro contro il vento e la pioggia battente all'esterno

Per le costruzioni in legno è disponibile una variante di CONTEGA IQ specificamente ottimizzata.

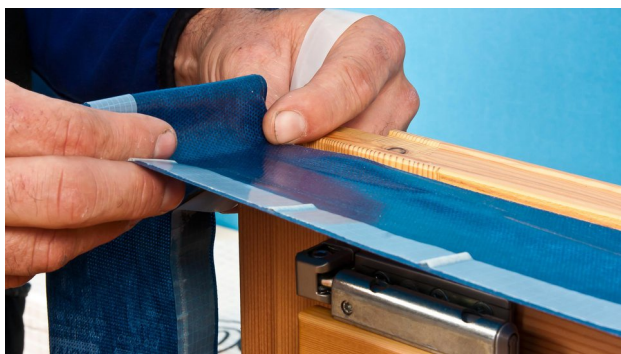


1. Incollare il nastro sul telaio

Incollare CONTEGA IQ lateralmente con il lato non stampato verso la spalletta prima del montaggio della finestra.

Sfregare bene con pro clima PRESSFIX.

Assicurarsi che ci sia sufficiente contropressione.



2. Realizzare gli angoli

Realizzare le pieghe negli angoli come descritto qui, in modo che il nastro possa essere incollato in modo semplice e sicuro nella spalletta della finestra.



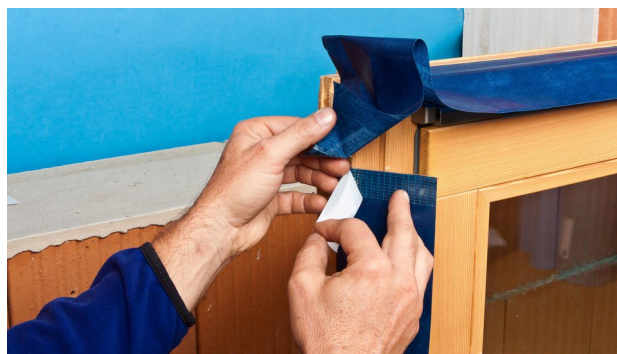
4. Incollare il nastro tutt'intorno sulla spalletta

Montare la finestra nella spalletta, successivamente stendere tutt'intorno a zig zag una striscia di colla di raccordo ORCON larga circa 5 mm e posare il nastro nella colla in modo impermeabile all'aria.

Non appiattire completamente la colla.

Fare attenzione alla realizzazione degli angoli in modo impermeabile all'aria.

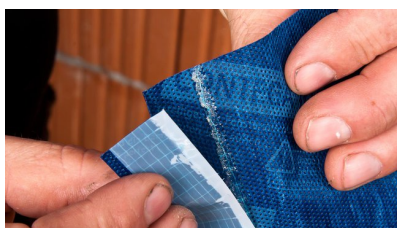
Pronto per l'intonacatura.



3. Incollare le estremità

Per un'impermeabilizzazione all'aria coerente, incollare l'inizio e la fine di CONTEGA IQ tra di loro con una striscia di DUPLEX.

Nota



La piega estensibile aumenta la sicurezza

Per aumentare la sicurezza degli elementi edili, CONTEGA IQ è dotato di una piega estensibile integrata. Si attiva automaticamente in caso di movimenti degli elementi edili e riduce l'effetto dei carichi sull'incollatura.

In questo modo, CONTEGA IQ previene in modo ottimale possibili infiltrazioni, dovute a incollature spaccate, che potrebbero causare danni edili e muffe.

Supporti

Prima dell'incollaggio pulire i supporti.

L'incollatura su superfici ghiacciate non è possibile. Assicurarsi che non vi siano residui di sostanze repellenti sui materiali da incollare (es. grassi o siliconi). La larghezza del nastro da intonacare di regola non dovrebbe superare i 60 mm o il 50 % della superficie della spalletta. Per indicazioni dettagliate fare riferimento al produttore dell'intonaco.

Verificare che i supporti siano sufficientemente asciutti e robusti.

Si ottiene una sigillatura duratura su tutte le membrane pro clima per interni ed esterni, altre membrane freno al vapore e barriere all'aria (es. PE, PA, PP e alluminio) così come membrane sottotegola o per rivestimenti (es. PP e PET).

Le incollature possono essere realizzate su legno piallato e verniciato, plastiche dure, pannelli duri in derivati del legno (truciolato, OSB e BFU).

Utilizzare ORCON F per l'incollatura di raccordo a muratura o calcestruzzo o supporti ruvidi.

I migliori risultati ai fini della sicurezza della costruzione si ottengono su supporti di alta qualità.

La verifica dell'idoneità del supporto rientra nella responsabilità del posatore. Si consiglia eventualmente di effettuare dei test d'incollaggio.

Nel caso di supporti non robusti è consigliabile un pretrattamento con TESCON PRIMER.

Condizioni generali

Le giunzioni non devono essere sottoposte a sforzi di trazione.

Sfregare con decisione i nastri adesivi. Fare attenzione a una contropressione sufficiente.

Si possono ottenere raccordi sicuri contro la pioggia battente, impermeabili all'aria o al vento solo mediante una posa senza pieghe del nastro di raccordo. Un'elevata umidità dell'aria ambientale dev'essere eliminata rapidamente mediante una ventilazione coerente e continua, eventualmente impiegando un essiccatore da cantiere.

In caso di intonacatura, seguire le raccomandazioni del produttore dell'intonaco per sottofondi non assorbenti. Può necessario un ponte di tenuta.

Le circostanze descritte si riferiscono allo stato attuale della ricerca e dell'esperienza pratica. Ci riserviamo il diritto di apportare modifiche alle costruzioni e alle lavorazioni consigliate, nonché allo sviluppo futuro e alle conseguenti variazioni delle caratteristiche dei singoli prodotti. La informeremo volentieri riguardo le novità e gli aggiornamenti tecnici dei nostri prodotti al momento della posa.

La documentazione pro clima relativa alla progettazione contiene ulteriori informazioni riguardanti i dettagli di lavorazione e costruzione. In caso di domande, la hotline tecnica pro clima é a Vostra disposizione allo +49 (0) 6202 - 278245

MOLL

bauökologische Produkte GmbH

Rheintalstraße 35 - 43

D-68723 Schwetzingen

Fon: +49 (0) 62 02 - 27 82.0

eMail: info@proclima.de