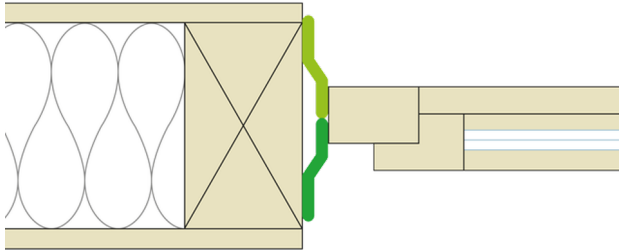


# Verarbeitungshinweise



## Verarbeitungsschritte: 1. Holzbau innen

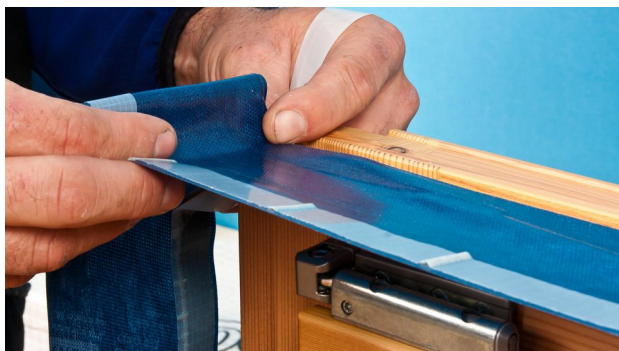


### Nur ein Band für Anschlüsse innen und aussen

Anschlussband mit intelligenter, feuchtevariabler Funktionsmembran für den Anschluss im Holzbau an Fenster und Türen an angrenzende Bauteile

- luftdicht innen an die Dampfbrems- und Luftdichtungsebene gemäss SIA 180, DIN 4108-7 und OENORM B 8110-2
- wind- und schlagregensicher aussen

Für den Mauerwerksbau steht eine speziell optimierte Ausführung von CONTEGA IQ zur Verfügung.



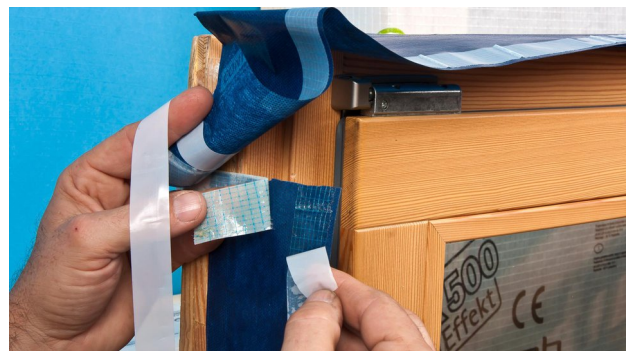
### 2. Ecken ausbilden

Damit das Band später einfach und sicher in der Fensterleibung verklebt werden kann, Eckfalten wie hier gezeigt herstellen.



### 1. Band auf Blendrahmen verkleben

Vor dem Einbau des Fensters CONTEGA IQ seitlich am Blendrahmen mit der unbedruckten Seite zur Leibung hin verkleben. Mit pro clima PRESSFIX fest anreiben.



### 3. Enden verkleben

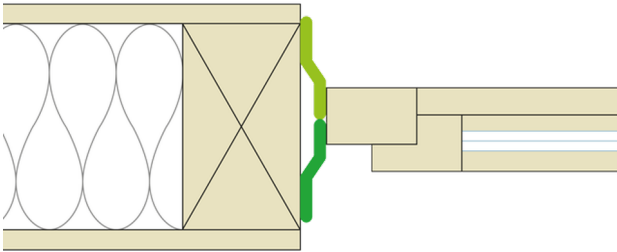
Für eine konsequente Luft- bzw. Winddichtung Anfang und Ende von CONTEGA IQ mit einem Streifen DUPLEX miteinander verkleben.



#### 4. Band umlaufend in Leibung verkleben

Fenster in Leibung einbauen, anschliessend Trennfolie vom CONTEGA IQ lösen und Band umlaufend in der Leibung luft- bzw. winddicht verkleben. Mit pro clima PRESSFIX fest anreiben. Auf ausreichenden Gegendruck achten. Auf luft- bzw. winddichte Ausbildung der Ecken achten.

### Verarbeitungsschritte: 2. Holzbau aussen

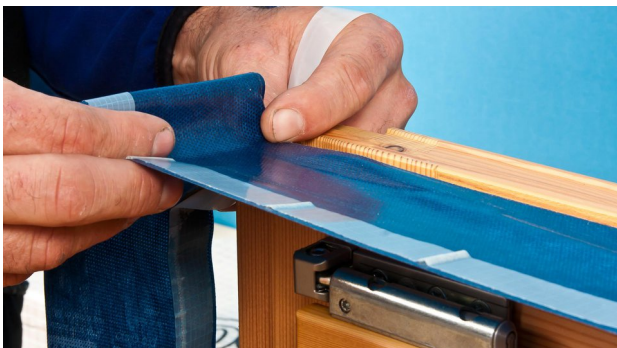


#### Nur ein Band für Anschlüsse innen und aussen

Anschlussband mit intelligenter, feuchtevariabler Funktionsmembran für den Anschluss im Holzbau an Fenster und Türen an angrenzende Bauteile

- luftdicht innen an die Dampfbrems- und Luftdichtungsebene gemäss SIA 180, DIN 4108-7 und OENORM B 8110-2
- wind- und schlagregensicher aussen

Für den Mauerwerksbau steht eine speziell optimierte Ausführung von CONTEGA IQ zur Verfügung.



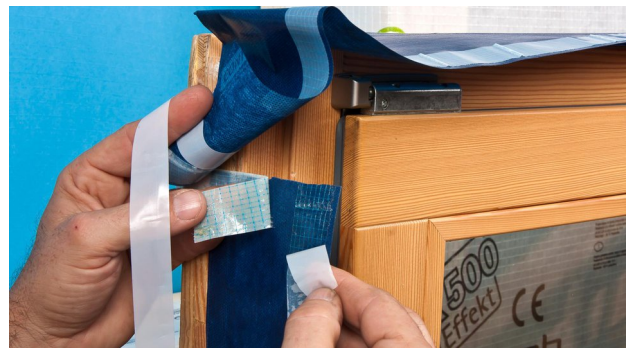
#### 2. Ecken ausbilden

Damit das Band später einfach und sicher in der Fensterleibung verklebt werden kann, Eckfalten wie hier gezeigt herstellen.



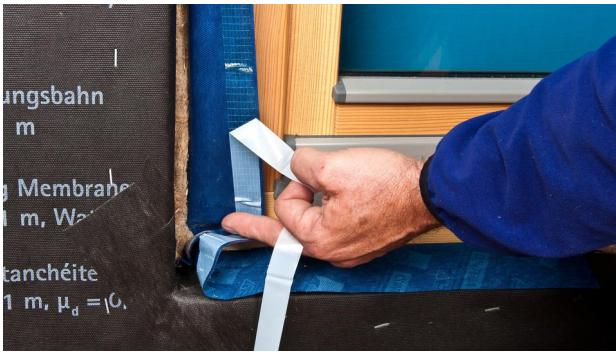
#### 1. Band auf Blendrahmen verkleben

Vor dem Einbau des Fensters CONTEGA IQ seitlich am Blendrahmen mit der unbedruckten Seite zur Leibung hin verkleben. Mit pro clima PRESSFIX fest anreiben. Auf ausreichenden Gegendruck achten.



#### 3. Enden verkleben

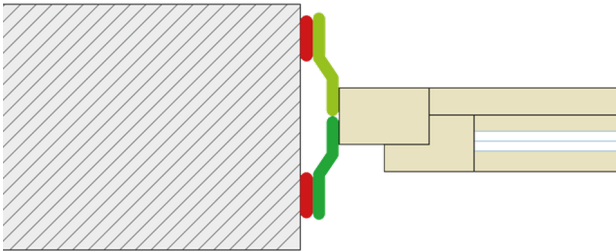
Für eine konsequente Luft- bzw. Winddichtung Anfang und Ende von CONTEGA IQ mit einem Streifen DUPLEX miteinander verkleben.



#### 4. Band umlaufend in Leibung verkleben

Fenster in Leibung einbauen, anschliessend Trennfolie vom CONTEGA IQ lösen und Band umlaufend in der Leibung luft- bzw. winddicht verkleben. Mit pro clima PRESSFIX fest anreiben. Auf ausreichenden Gegendruck achten. Auf luft- bzw. winddichte Ausbildung der Ecken achten.

### Verarbeitungsschritte: 3. Mauerwerksbau innen



#### Nur ein Band für Anschlüsse innen und aussen

Anschlussband mit intelligenter, feuchtevariabler Funktionsmembran für den Anschluss im Mauerwerksbau an Fenster und Türen an angrenzende Bauteile

- luftdicht gemäss SIA 180, DIN 4108-7 und OENORM B 8110-27
- wind- und schlagregensicher aussen

Für den Holzbau steht eine speziell optimierte Ausführung von CONTEGA IQ zur Verfügung.



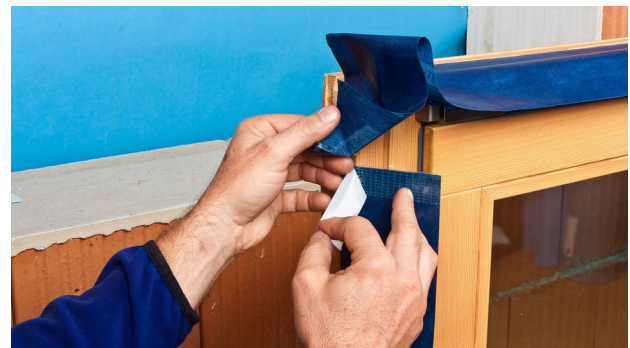
#### 2. Ecken ausbilden

Damit das Band später einfach und sicher in der Fensterleibung verklebt werden kann, Eckfalten wie hier gezeigt herstellen.



#### 1. Band auf Blendrahmen verkleben

Vor dem Einbau des Fensters CONTEGA IQ seitlich am Blendrahmen mit der unbedruckten Seite zur Leibung hin verkleben. Mit pro clima PRESSFIX fest anreiben. Auf ausreichenden Gegendruck achten.



#### 3. Enden verkleben

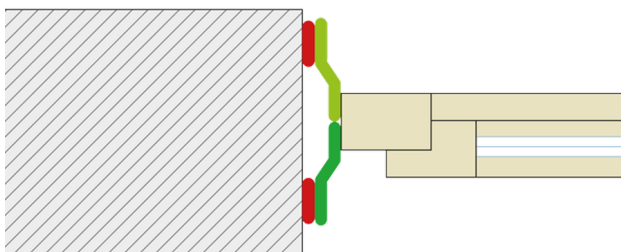
Für eine konsequente Luft- bzw. Winddichtung Anfang und Ende von CONTEGA IQ mit einem Streifen DUPLEX miteinander verkleben.



#### 4. Band umlaufend in Leibung verkleben

Fenster in Leibung einbauen, anschliessend auf der Leibung ca. 5 mm breite Kleberaube vom Anschlusskleber ORCON CLASSIC im engen Zickzack umlaufend auftragen und Band luft- bzw. winddicht in den Kleber legen. Auf luft- bzw. winddichte Ausbildung der Ecken achten.

### Verarbeitungsschritte: 4. Mauerwerksbau aussen

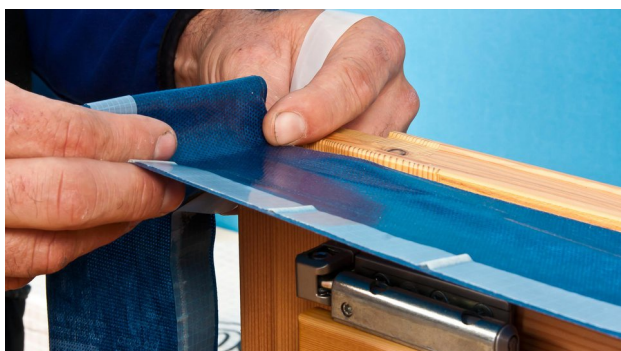


#### Nur ein Band für Anschlüsse innen und aussen

Anschlussband mit intelligenter, feuchtevariabler Funktionsmembran für den Anschluss im Mauerwerksbau an Fenster und Türen an angrenzende Bauteile

- luftdicht gemäss SIA 180, DIN 4108-7 und OENORM B 8110-2
- wind- und schlagregensicher aussen

Für den Holzbau steht eine speziell optimierte Ausführung von CONTEGA IQ zur Verfügung.



#### 2. Ecken ausbilden

Damit das Band später einfach und sicher in der Fensterleibung verklebt werden kann, Eckfalten wie hier gezeigt herstellen.



#### 1. Band auf Blendrahmen verkleben

Vor dem Einbau des Fensters CONTEGA IQ seitlich am Blendrahmen mit der unbedruckten Seite zur Leibung hin verkleben. Mit pro clima PRESSFIX fest anreiben. Auf ausreichenden Gegendruck achten.



#### 3. Enden verkleben

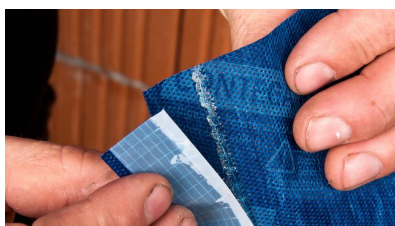
Für eine konsequente Luft- bzw. Winddichtung Anfang und Ende von CONTEGA IQ mit einem Streifen DUPLEX miteinander verkleben.



#### 4. Band umlaufend in Leibung verkleben

Fenster in Leibung einbauen, anschliessend auf der Leibung ca. 5 mm breite Kleberaube vom Anschlusskleber ORCON CLASSIC im engen Zickzack umlaufend auftragen und Band luft- bzw. winddicht in den Kleber legen. Auf luft- bzw. winddichte Ausbildung der Ecken achten.

### Hinweis



#### Dehnfalte erhöht Sicherheit

Die integrierte Dehnfalte aktiviert sich bei Bauteilbewegungen automatisch und bietet erhöhte Sicherheit gegen Abreissen. Undichtheiten, die zu Bauschäden und Schimmel führen könnten, beugt CONTEGA IQ somit optimal vor.

### Untergründe

Vor dem Verkleben Untergründe reinigen.

Auf überfrorenen Untergründen ist die Verklebung nicht möglich. Es dürfen keine abweisenden Stoffe auf den zu verklebenden Materialien vorhanden sein (z. B. Fette oder Silikone).

Die einzuputzende Breite des Klebebandes sollte im Regelfall 60 mm bzw. 50 % der Leibungsfläche nicht überschreiten. Detaillierte Empfehlungen sind beim jeweiligen Putzhersteller erhältlich.

Untergründe müssen ausreichend trocken und tragfähig sein.

Die dauerhafte Verklebung wird erreicht auf allen pro clima Innen- und Aussenbahnen, anderen Dampfbrems- und Luftdichtungsbahnen (z. B. aus PE, PA, PP und Aluminium) bzw. Unterdach- und Fassadenbahnen (z. B. aus PP und PET).

Verklebungen können auf gehobeltem und lackiertem Holz, harten Kunststoffen, harten Holzwerkstoffplatten (Span-, OSB- und BFU-Platten) erfolgen.

Für die Anschlussverklebung auf Mauerwerk bzw. Beton oder rauen Untergründen ORCON CLASSIC verwenden.

Beste Ergebnisse für die Sicherheit der Konstruktion werden auf qualitativ hochwertigen Untergründen erreicht.

Die Eignung des Untergrundes ist eigenverantwortlich zu prüfen, ggf. sind Testverklebungen empfehlenswert.

Bei nicht tragfähigen Untergründen ist eine Vorbehandlung mit TESCON PRIMER zu empfehlen.

### Rahmenbedingungen

Verklebungen dürfen nicht auf Zug belastet werden.

Klebebänder fest anreiben. Auf ausreichenden Gegendruck achten.

Schlagregensichere, winddichte oder luftdichte Verklebungen können nur durch einen faltenfreien und ununterbrochenen Einbau des Anschlussbandes erreicht werden.

Erhöhte Raumluftfeuchtigkeit durch konsequentes und stetiges Lüften zügig abführen, ggf. Bautrockner aufstellen.

Beim Verputzen bitte die Empfehlungen des Putzherstellers bei nicht saugfähigen Untergründen beachten. Ggf. ist eine Haftbrücke erforderlich.

---

Die dargestellten Sachverhalte beziehen sich auf den Stand der aktuellen Forschung und der praktischen Erfahrung. Wir behalten uns Änderungen der empfohlenen Konstruktionen und der Verarbeitung sowie die Weiterentwicklung und die damit verbundene Qualitätsänderung der einzelnen Produkte vor. Wir informieren Sie gern über den aktuellen technischen Kenntnisstand zum Zeitpunkt der Verlegung.

Weitere Informationen über die Verarbeitung und Konstruktionsdetails enthalten die pro clima Planungs- und Anwendungsempfehlungen. Bei Fragen erreichen Sie die technische Hotline von pro clima unter +41 (0) 61 511 38 45.

---

**pro clima CH GmbH**  
Teichgässlein 9  
CH-4058 Basel  
Fon: +41 (0) 52 543 06 50  
eMail: [info@proclima.ch](mailto:info@proclima.ch)