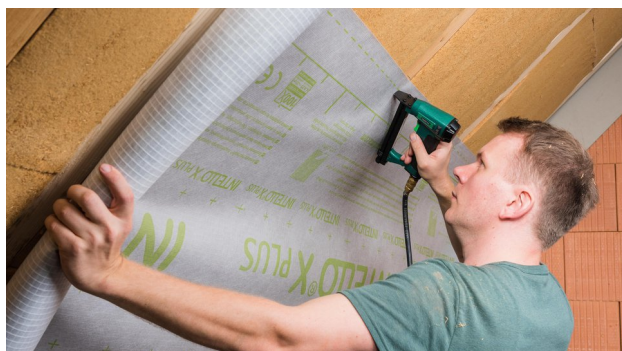


Consigli per l'applicazione

INTELLO® X PLUS

Utilizzo in caso di coibentazione tra travi



1. Posare la membrana

Srotolare la membrana e fissarla con graffe zincate larghe almeno 10 mm e lunghe almeno 8 mm a intervalli di 10-15 cm (in caso di isolamento ad insufflaggio 5-10 cm).

Applicare la membrana con una sovrapposizione di circa 4 cm lungo gli elementi edili adiacenti, in modo che da poter sigillare ermeticamente in seguito.



2. Fissaggio su profili in metallo di costruzioni

Fissaggio di membrane su profili in metallo di costruzioni a parete o tetto con pro clima DUPLEX.



3. Sovrapporre le membrane

Sovrapporre le membrane con un sormonto di circa 10 cm. La marcatura prestampata è un supporto per l'orientamento.



4. Pulire il supporto

Pulire il sottofondo (asciutto, privo di polvere, silicone o grassi), eventualmente eseguire un test d'incollaggio.



5a. Incollare sormonto

Applicare il nastro adesivo del sistema TESCON VANA nel mezzo del sormonto e incollare uniformemente evitando carichi o pieghe.



5b. Fare aderire ben l'incollaggio

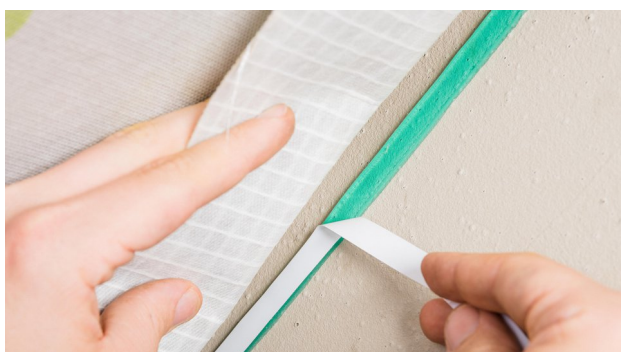
Sfregare bene con pro clima PRESSFIX. Assicurarsi che ci sia sufficiente contropressione.



6. Fissaggio su supporti lisci, non minerali

... (per es. mezza parete in pannelli di legno) allo stesso modo con il nastro adesivo del sistema TESCON VANA.

Applicare il nastro nel mezzo, incollare uniformemente evitando carichi o pieghe, premere con decisione sul supporto (PRESSFIX).



8a. Fissaggio su supporti ruvidi o minerali

Applicare ORCON MULTIBOND sul sottofondo da incollare, srotolare e incollare progressivamente.

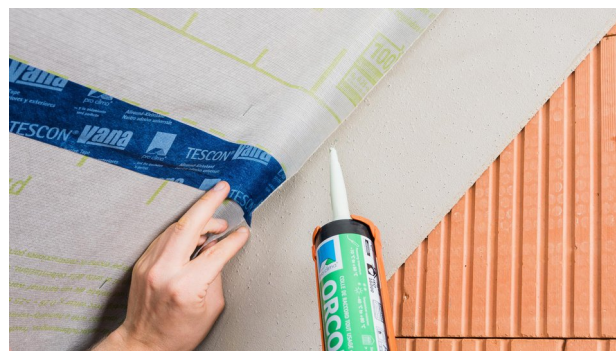
Rimuovere progressivamente la pellicola di separazione.



9. Fissaggio su supporti non intonacati

Avvicinare il freno a vapore, installare un profilo di espansione in modo che movimenti del elemento costruttivo possano essere assorbiti.

Togliere tutti i strati divisori di CONTEGA SOLIDO SL o CONTEGA SOLIDO IQ. Posizionare il nastro e incollare mano a mano e fare aderire bene utilizzando PRESSFIX.



7. Fissaggio su supporti ruvidi o minerali

Pulire il supporto.

Applicare una striscia di colla d = 5 mm del sistema d'incollaggio ORCON F, in caso di superfici molto ruvide aumentare eventualmente la quantità.

Posare INTELLO X sul fondo di incollaggio con del nastro adesivo flessibile.

Nel far questo non appiattire completamente la colla.

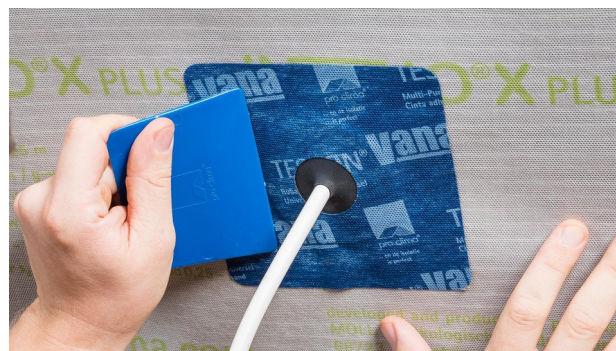


8b. Incollare la membrana / Sfregare l'area della giunzione

Posare la membrana con un profilo di espansione sul cordone di collante, in modo da consentire l'assorbimento di movimenti strutturali.

Sfregare bene con pro clima PRESSFIX.

Assicurarsi che ci sia sufficiente contropressione.



10a. Giunzione su cavi

Infilare la membrana passacavi KAFLEX sul cavo e incollarla sulla membrana.

Le membrane passacavi sono autoadesive.

Nell'assortimento:

- KAFLEX mono
- KAFLEX duo - per 2 cavi
- KAFLEX multi - fino a 16 cavi
- KAFLEX post - per l'installazione successiva



10b. Giunzione su tubi

Infilare la membrana passatubi ROFLEX sul tubo e incollarla sulla membrana con TESCON VANA.

Nell'assortimento:

- ROFLEX 20 - ad es. per tubo vuoto, Ø 15-30 mm
- ROFLEX 20 multi - ... fino a 9 tubi vuoti
- ROFLEX 30 - 300 - per Ø 30-320 mm



12. Finestra per tetto: Tagliare la membrana

Tagliare la membrana in modo da poterla applicare nell'incavo della finestra per tetto.



14. Incollare sulla membrana

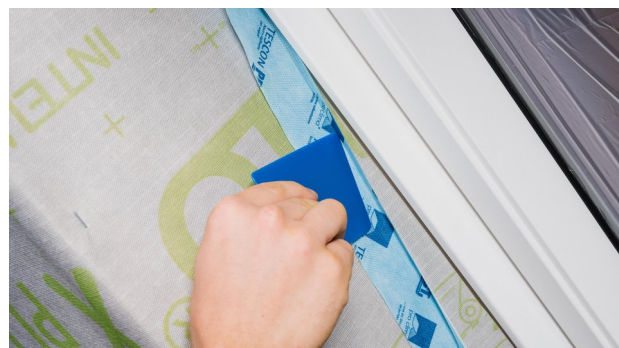
Quindi rimuovere la pellicola di separazione e incollare la seconda sezione su INTELLO X. Sfregare bene con pro clima PRESSFIX.



11. Incollatura angolare

Posizionare con lo strato divisorio il nastro preformato per angoli TESCON PROTECT e incollare la prima spalletta.

Di conseguenza togliere lo strato divisorio e incollare la seconda spalletta.



13. Incollare sulla finestra per tetto

Portare il nastro adesivo per angoli pre-ripiegato TESCON PROTECT sulla pellicola di separazione nell'incavo della finestra per tetto e incollare la prima sezione. Questa operazione è particolarmente facile con pro clima PRESSFIX.



15. Incollare a tenuta d'aria su tutto l'intradosso

Inserire progressivamente le parti della membrana nell'intradosso sopra e sotto e incollarle una sotto l'altra con il nastro adesivo del sistema TESCON VANA, senza pieghe ed evitando di creare sollecitazioni, quindi sfregare bene (PRESSFIX).

12. Listelli

Montare la controlistellatura (e ≤ 50 cm) per il supporto del peso della coibentazione.

Utilizzo in caso di coibentazione su tetto



1. Posare la membrana

Srotolare la membrana e fissarla con graffe larghe almeno 10 mm e lunghe 8 mm a una distanza di 10-15 cm al riparo dall'umidità nei punti di sovrapposizione. Se si prevede l'esposizione alle intemperie, le graffe sulla superficie vanno coperte. Applicare la membrana con una sovrapposizione di circa 4 cm lungo gli elementi edili adiacenti, in modo che da poter sigillare ermeticamente in seguito.



3. Incollare il sormonto

Pulire il sottofondo (asciutto, privo di polvere, silicone o grassi), eventualmente eseguire un test d'incollaggio. Applicare il nastro adesivo del sistema TESCON VANA nel mezzo del sormonto e incollare uniformemente evitando carichi o pieghe. Sfregare bene con pro clima PRESSFIX.



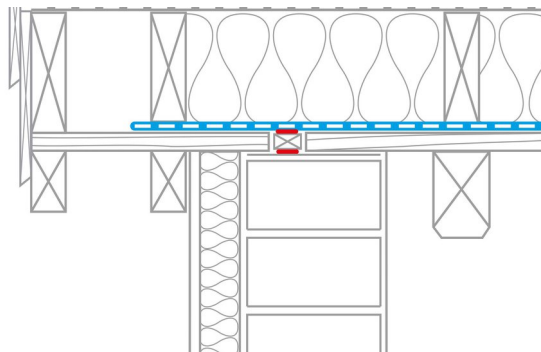
13. Controllo qualità

Si consiglia la verifica della tenuta con BlowerDoor.



2. Sovrapporre le membrane

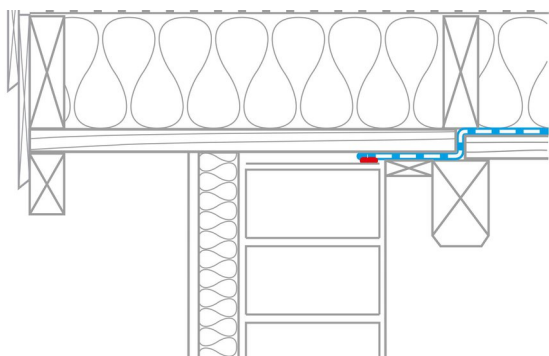
Sovrapporre le membrane con un sormonto drenante di circa 10 cm. La marcatura prestampata è un supporto per l'orientamento.



4. Raccordo alla linea di bordo

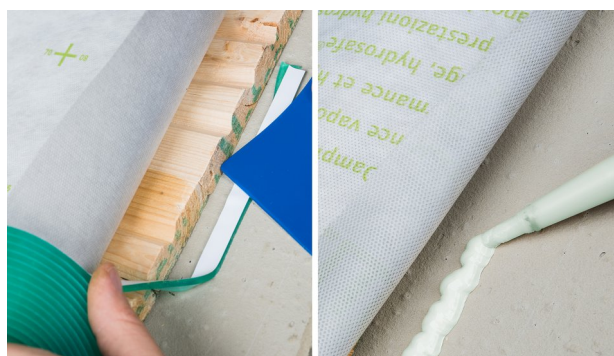
Interruzione della tavolatura sulla parte superiore del muro intonacato. Un listello per comignoli viene incollato in longitudinale con ORCON F con il muro.

Raccordo della membrana con ORCON F al listello di comignoli.



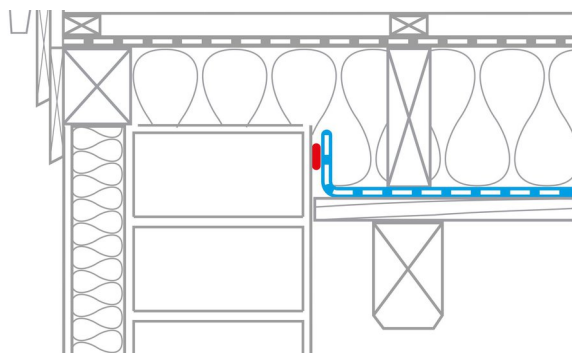
5. Raccordo alla linea di bordo, alternativa 1

Catasto del tavolato sul ultimo trave.
Tramite il catasto viene inserito la membrana sulla parte interna del tavolato e incollato sul muro con ORCON F.



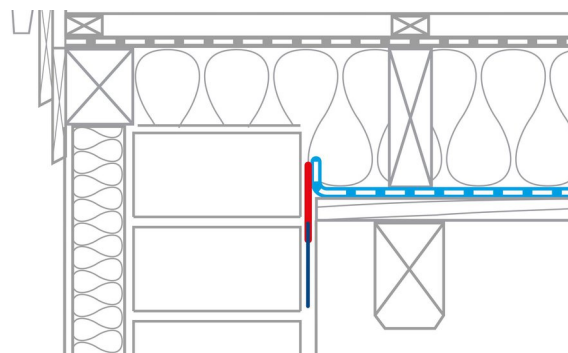
Esempio: giunzione sul coronamento del muro

La giunzione sullo strato continuo di intonaco di finitura si può effettuare con l'apposito collante ORCON MULTIBOND (dal rullo) o con ORCON F liquido (in alternativa: ORCON CLASSIC). I residui sciolti del sottofondo devono essere rimossi in precedenza.



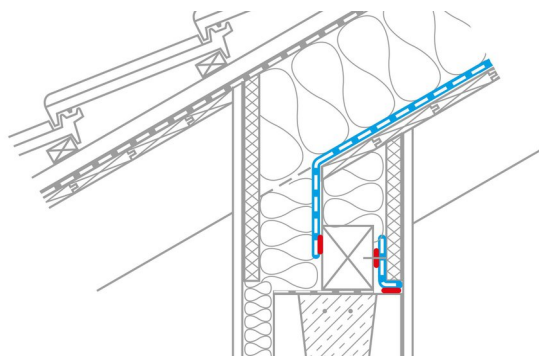
6. Raccordo alla linea di bordo, alternativa 2

Con una parete di fronte intonacata raccordare la membrana con ORCON F al intonaco.



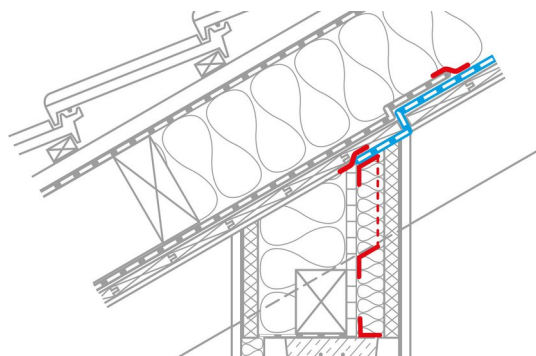
7. Raccordo alla linea di bordo, alternativa 3

Con intonaco mancante fissare CONTEGA PV alla parete con il sigillante a raccordare la membrana al nastro.
Il tessuto deve essere immerso almeno 1 cm nel intonaco.



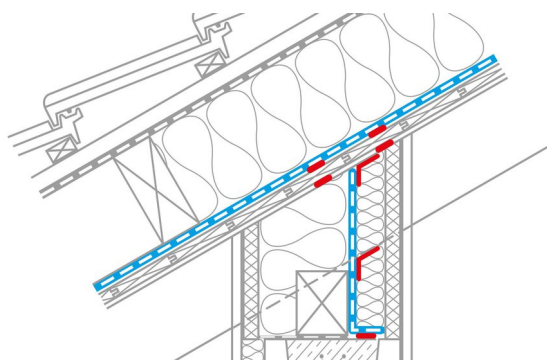
8. Raccordo alla gronda con travi a vista continui

Incollare ermeticamente la membrana sulla soglia con ORCON F.
Sigillare ermeticamente la fuga tra la soglia e il cordolo di sommità con una striscia di freno al vapore (per es. INTELLO connex) e ORCON F.



9. Raccordo alla gronda con travi a vista continui

Inserire in mezzo alle travi lato stanza una lastra di legno e attaccarlo con TESCON PROTECT al anello di ancoraggio e alla trave.
Con cemento armato ruvido eventualmente inserire ORCON F sotto il nastro.
Interrompere il tavolato sopra la lastra inserita e incollare la membrana con questo.

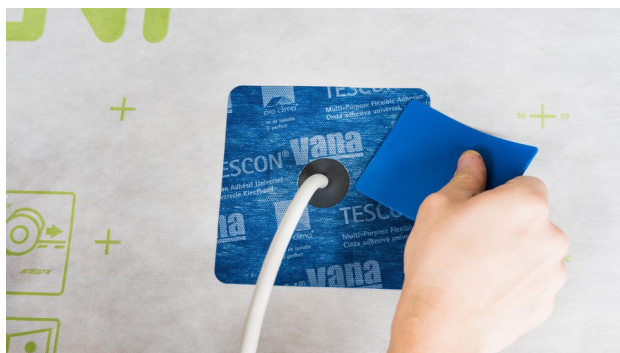


10a. Raccordo alla gronda con travi a vista continui in alternativa

Inserire tra le travi verso interno un nastro di freno vapore, per esempio utilizzare la membrana e incollare con TESCON PROTECT al anello di ancoraggio e alla trave.

Con cemento armato ruvido eventualmente inserire ORCON F sotto il nastro.

Incollare il tavolato sopra il nastro di freno vapore con un strato doppio di colla con la trave e la membrana.



11a. Giunzione su cavi

Infilare la membrana passacavi KAFLEX sul cavo e incollarla sulla membrana.

Le membrane passacavi sono autoadesive.

Nell'assortimento:

- KAFLEX mono
- KAFLEX duo - per 2 cavi
- KAFLEX multi - fino a 16 cavi
- KAFLEX post - per l'installazione successiva



10b. Giunzione di membrane negli angoli con supporto

Incollare la staffa di montaggio per angoli TESCON FIX al sottofondo con una delle due sezioni del nastro applicate. Posare la membrana freno al vapore e quindi (dall'interno) incollarla a tenuta d'aria con la seconda sezione del nastro adesivo. La staffa angolare (esterna) fornisce contropressione quando si preme con PRESSFIX.

La giunzione a tenuta d'aria sul lato superiore delle travi va realizzata con un semplice pezzo di TESCON VANA.



11b. Giunzione su tubi

Infilare la membrana passatubi ROFLEX sul tubo e incollarla sulla membrana con TESCON VANA.

Nell'assortimento:

- ROFLEX 20 - ad es. per tubo vuoto, Ø 15-30 mm
- ROFLEX 20 multi - ... fino a 9 tubi vuoti
- ROFLEX 30 - 300 - per Ø 30-320 mm



12. Controllo qualità

A differenza di quanto accade con la posa delle membrane dall'interno, il controllo della qualità mediante il metodo della differenza di pressione (ad esempio tramite BlowerDoor test) per la posa dall'esterno è possibile solo in caso di sovrappressione.

A tal fine, l'interno dell'edificio deve essere riempito di fumo con un'apposita macchina.

In questo modo sarà possibile verificare nei dettagli la tenuta all'aria dall'esterno.

Condizioni generali

pro clima INTELLO X PLUS dev'essere posata con il lato stampato (scritto) rivolto verso il posatore. Viene stesa orizzontalmente (in parallelo alla gronda).

Si possono ottenere raccordi impermeabili all'aria solo su freni al vapore posati senza pieghe. Un'elevata umidità dell'aria ambientale (per es. durante la fase costruttiva) dev'essere eliminata rapidamente mediante una ventilazione costante e continua. Una ventilazione saltuaria non è sufficiente a lasciar fuoriuscire velocemente dall'edificio grandi quantità di umidità dovuta alle fasi di costruzione. Eventualmente si consiglia di impiegare un deumidificatore edile.

Per evitare la formazione di condensa, il montaggio della coibentazione deve avvenire immediatamente dopo il fissaggio impermeabile di INTELLO X PLUS. Questo vale soprattutto per i lavori in inverno.

Fissaggio

Le membrane si devono sovrapporre di circa 10 cm.

Per il fissaggio delle membrane utilizzare graffe larghe almeno 10 mm e lunghe 8 mm. Il fissaggio deve essere effettuato solo con protezione nei punti di sovrapposizione. La distanza tra le graffe deve essere di 10 max. 15 cm. In caso di isolamento ad insufflaggio 5-10 cm. Gli ancoraggi non devono essere effettuati nelle aree dove l'acqua confluisce (ad es. scanalature). Se si prevede l'esposizione alle intemperie, si consiglia di fissare le membrane anche meccanicamente (ad es. con una controlistellatura). TESCON NAIDECK mono si incolla sulla controlistellatura, sigilla i chiodi e aumenta l'impermeabilità alla pioggia.

Le circostanze descritte si riferiscono allo stato attuale della ricerca e dell'esperienza pratica. Ci riserviamo il diritto di apportare modifiche alle costruzioni e alle lavorazioni consigliate, nonché allo sviluppo futuro e alle conseguenti variazioni delle caratteristiche dei singoli prodotti. La informeremo volentieri riguardo le novità e gli aggiornamenti tecnici dei nostri prodotti al momento della posa.

La documentazione pro clima relativa alla progettazione contiene ulteriori informazioni riguardanti i dettagli di lavorazione e costruzione. In caso di domande, la hotline tecnica pro clima è a Vostra disposizione allo +49 (0) 6202 - 278245

MOLL

bauökologische Produkte GmbH
Rheintalstraße 35 - 43
D-68723 Schwetzingen
Fon: +49 (0) 62 02 - 27 82.0
eMail: info@proclima.de