

Paigaldusjuhend

EXTOSEAL[®] ENCORS

Paigaldusjuhend: aknalaud



1. Kleepimine aknalengi külge

Teibi mõõtmine (ava suurus + 2 × lisapikkus) ja parajaks lõikamine.
Eemaldage kitsas eralduskile järk-järgult ning kleepige teip sammsammult aknalengi aknapleki soonde.



2. Mõõda aknapõske üles keeramine

Tihendage tühimikud sobiva tihendusainega. Keerake teip nurkades ca 10-15 cm ulatuses piki aknapõske üles ja kleepige samuti aknalengi külge.



3. Kleepimine aknapõsele

Eemaldage keskmine eralduskile järk-järgult ning kleepige teip samm-sammult aknapõsele.
Seejuures suruge teip täpselt nurkadesse.
Hõõruge kindlasti teip tugevasti kinni PRESSFIX-ga



4. Vertikaalsete üleulatuvate osade äralõikamine

Lõigake vertikaalsete aknapõskede juurest üleulatuv teip puitkiust soojustusplaatide serva lähedalt ära.

Juhis: sellele tõusvale küljele paigaldatavad krohvikihid vajavad armeerimist.



5. Horisontaalsete üleulatuvate osade äralõikamine

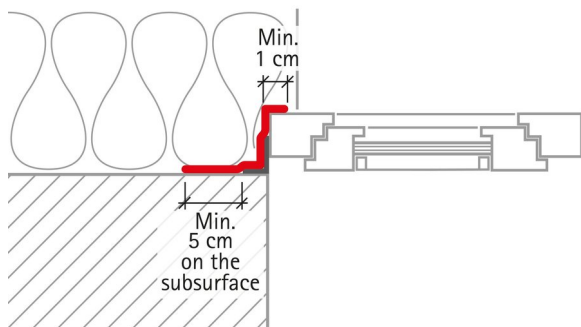
Lõigake horisontaalne üleulatuv teip umbes 15 mm varuga ära, et see ulatuks hiljem krohvist üle.



6. Aknalaua paigaldamine

Valmis aknalaud EXTOSSEAL ENCORS-ga.
Hilisema krohvimise käigus kleepige krohviliist väljaulatava teibiosa külge.
Aknapõsele annab lõpliku kaitse aknalaua paigaldamine

Pildigalerii: eenduavad aknad



1. Ettevalmistus

EXTOSEAL ENCORS tuleb ühendada aknaraami ja konstruktsiooniga nii, et see juhiks vee eemale. Valige sellise laiusega teip nagu on joonisel, et aknaraami saab küljelt täielikult üle kleepida ja ühendada betooniga vähemalt 5 cm ulatuses. Tugevalt sakiliste aknaprofilide puhul nt. valmistatud plastikust, lenglil olevad nurklikud profiilid vähendavad vihmakindlust. Kui teip kantakse aknaraami esiküljele, peab liimpind olema seal vähemalt 1 cm.



3. Aluspinna puhastamine

Pühkige või eemaldage lahtised tükid ära. Ebapüsivad (nt pudedad) aluspinnad tuleb tugevdada näiteks tootega TESCON PRIMER.



2. Esialgse olukorra kontrollimine

Aken ja kõik kinnitusvahendid peavad olema nõuetekohaselt paigaldatud.



4. Konsoolide ületeipimine

Valige sellise laiusega EXTOSEAL ENCORS, mis võimaldab konsoolide või ankrute ülekleepimist, minimaalne kleepimislaius seinal on 5 cm.

Alternatiivselt võib suure küljepikkusega detailide ühendamiseks kasutada EXTOSEAL ENCORSI sobivaid tükke ja nende ülekate peab olema vähemalt 2 cm.



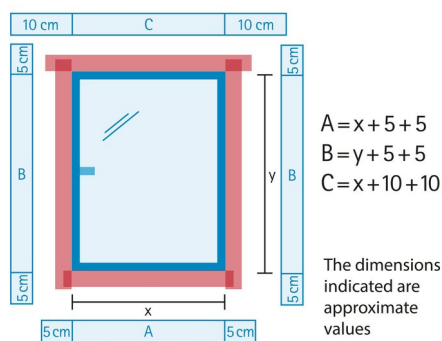
PROFINÕUANNE

EXTOSEAL ENCORSI ühtlase küljesuunalise üleulatamise tagamiseks paigaldage akna keskohta märgistus.



PROFINÕUANNE

Sirgeks kleepühenduseks tehke aknaraami esiküljele märgised 1 cm kaugusele aknaraami esiküljest.



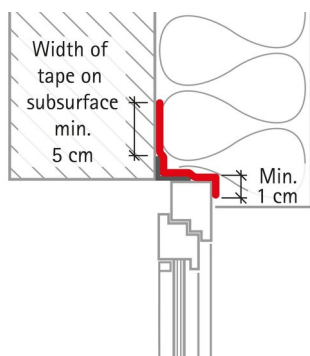
5. Teibi parajaks lõikamine

Teibi alumise ja külgmiste tükide lõikamisel lisage raami mõõtmetele vastavalt 2×5 cm, ülemise tüki korral 2×10 cm, et hiljem saaks teha vee ärajuhtimiseks vajalikke nurkmisi kleepühendusi. Kui külgmised ühenduskohad koosnevad mitmest osast, peab teibi ülekattumine olema vähemalt 2 cm.



7. Seinale kleepimine

Seinaga ühendamiseks tõmmake ära ülejäänud eraldusribad ja kleepige teip raamile või müüritisele. Seejuures vältige aknaraami ja müüritise/betoonaluspinna vahelisi tühimikke, et soojustusmaterjali saaks kuni aknaraami sisse lükata. Hõõruge teip kinnisurumise abivahendiga PRESSFIX kõvasti kinni.



9. Ülemine ühenduskoht

Tugevalt sakiliste aknaprofiilide puhul nt. valmistatud plastikust, lenglil olevad nurklikud profiilid vähendavad vihmakindlust. Ülemine ühendus peab katma aknaraami esikülge 1 cm ulatuses. Kui aknaraami ja seina vahekaugus on üle 50 mm, on soovitatav kasutada paigalduskiilu.

Aluspinnad

Enne kleepimist tuleb aluspinnad harjaga puhtaks pühkida, lapiga üle käia või puhastada suruõhuga. Külmunud aluspindadele ei saa kleepida. Kleebitavatel materjalidel ei tohi olla nakkumist takistavaid aineid (nt rasva või silikooni). Aluspinnad peavad olema kuivad ja piisava kandevõimega.



6. Kleepimine akna külge

Kleepühendused vee ärajuhtimiseks teha akna alumisel küljelt alates ülespoole.

Voltige teip pikkuse järgi pooleks ja tõmmake ühelt küljelt ära kitsas eraldusriba. Pange teip akna keskel oleva märgise juurde ja kleepige kinni. Tõmmake kitsas eraldusriba täielikult ära, voltige teip lahti ja kleepige aknaraamile. Nüüd on pikkused mõlemal küljel ühesugused.



8. Ühenduste tegemine nurkades

Venitage EXTOSEAL ENCORS ühtlaselt välja, et teipi saaks pingevabalt kleepida ümber aknaraami nurga nii raamile kui ka müüritisele/betoonile. Pärast kleepimist hõõruge teip PRESSFIX-ga kõvasti kinni.



Valmis

Püsiv liimühendus on tagatud kõikide pro clima sise- ja väliskangastega, muude aurutõkke- ning õhutõkkekangastega (nt PE-, PA-, PP- ja alumiiniumpaberite) või aluslae-/aluslattedekangaste ja tuuletõkkekangastega (nt PP- ja PET-kiledega).

Liimühenduste tegemine ja kleepimine on võimalik hõõveldatud ja lakitud puidu, kõvade plastide või metallpindade (nt torud, aknad jne) ning kõvade puidupõhiste plaatide (puitlaast-, OSB, BFU-, MDF-plaatide) korral. Puitkiudplaadid või siledad mineraalsed aluspinnad on vaja eelnevalt töödelda TESCON PRIMER RP või TESCON SPRIMER-ga. Betoonest või krohvist aluspinnad ei tohi olla liivased ja pudedad.

Konstruksiooni tugevuse seisukohast saadakse parimad tulemused väga kvaliteetsete aluspindade kasutamisel. Aluspinna sobivust tuleb kontrollida omal vastutusel, vajaduse korral on soovitatav teha proovikleepimised.

Raamtingimused

Liimühendusi ei tohi korrapäraselt tõmbejõududega koormata. Hõõruda ühendus PRESSFIX-ga kõvasti vastu aluspinda. Jälgida, et vastusurve oleks piisav. Tuule-, õhu- või vihmakindlaid liimühendusi on võimalik saavutada ainult volitudeta paigaldatud aurutõketel, aluskatte- ja fassaadikangastega. Kuumus parandab ehitusteibi isekleepuvaid omadusi.

Esitatud faktid põhinevad teadusuuringute ja praktiliste kogemuste praegusel tasemel. Tootja jätab endale õiguse muuta ja arendada toote kujundust ja kasutusala ning muuta nendega seotud kvaliteedinõudeid. Paigaldamist oleme meelsasti valmis nõustama teadmiste kehtiva taseme kohaselt.

Täiendav info kasutamise ja konstruktsiooninõuete kohta on esitatud pro clima projekteerimis- ja kasutussoovitustes. Küsimuste korral helistada pro clima tehnilise nõustamise telefonile: +372 7405509

MOLL

bauökologische Produkte GmbH
Rheintalstraße 35 - 43
D-68723 Schwetzingen
Fon: +49 (0) 62 02 - 27 82.0
eMail: info@proclima.de