



La combinaison parfaite de
la sécurité et de l'écologie

DB+ Etanchéité intérieure

HYGROVARIABLE

FREIN-VAPEUR CARTONNÉ

LATEX NATUREL

RUBAN ADHÉSIF SUPPORT EN PAPIER



... et l'isolation est parfaite



Système DB+

Frein-vapeur cartonné, Hydrosafe® avec armature

À utiliser pour parois ouvertes à la diffusion comme les toitures, les murs, les plafonds et planchers, mais également après modélisation pour les parois fermées comme les toitures à faible pente et/ou végétalisées.

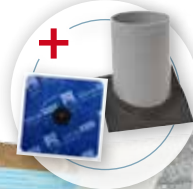
- ✓ Protection élevée contre les dégâts au bâtiment et les moisissures, même en cas d'apport d'humidité imprévu, grâce à sa résistance à la diffusion hygrovariable
- ✓ Chantiers hivernaux sûrs grâce à la fonction Hydrosafe®
- ✓ Est compatible avec tous les isolants fibreux (également isolants insufflés)
- ✓ Solution écologique pour l'étanchéité à l'air de l'enveloppe du bâtiment
- ✓ Excellents résultats lors du test de nocivité, contrôle réalisé selon ISO 16000



DB+
Frein-vapeur cartonné,
Hydrosafe® avec armature

ECO COLL
Colle de raccord

KAFLEX / ROFLEX
Manchettes



UNI TAPE
Ruban adhésif

AEROSANA VISCONN
Étanchéité liquide

**TESCON PRIMER RP /
TESCON SPRIMER**
Sous-couche



Les consignes de **mise en œuvre** sont disponibles ici :
proclima.info/dbplus/mise-en-oeuvre

Toutes les consignes de **conception** sont disponibles ici :
proclima.info/dbplus/conception



Plus de détails sur DB+

- Consignes de mise en œuvre
- Brochures
- Et bien plus en allant sur ...

[proclima.info/
dbplus](http://proclima.info/dbplus)



Absence de nocivité certifiée
selon
ISO 16000
Pour un air intérieur plus sain

CE
07
EN 13984



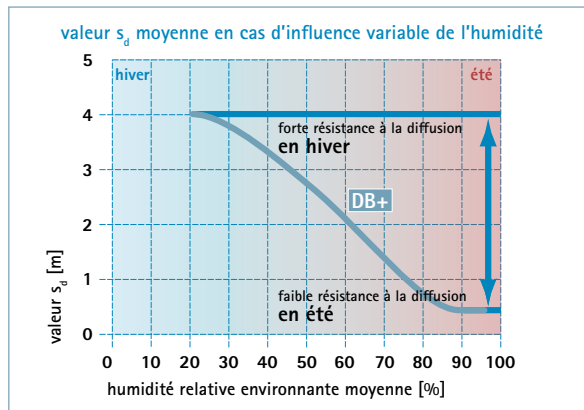
La combinaison optimale de la sécurité et de l'écologie

Un principe éprouvé

L'hygrovariabilité de la résistance à la diffusion de la membrane DB+ dépasse le facteur 10 entre l'hiver et l'été.

En plus de trente ans, elle a été posée avec succès sur plusieurs millions de mètres carrés, même dans des constructions exigeantes en termes de physique du bâtiment.

DB+ est une membrane hygrovariable : en hiver, elle est plus fermée à la diffusion (valeur s_d d'environ 4 m) et protège la construction de l'humidité ; en été, elle s'ouvre à la diffusion, si nécessaire (valeur s_d d'environ 0,4 m), et offre un potentiel de rediffusion important. Ainsi, la construction bénéficie d'une excellente protection, même en cas d'apport d'humidité non-prévu par convection, diffusion latérale ou par mise en oeuvre de matériaux humides.



L'hygrovariabilité : un gage de fiabilité

Grâce à l'hygrovariabilité de sa résistance à la diffusion, la membrane DB+ convient aussi dans les parois fermées à la diffusion à l'extérieur. Dans ce cas, les restrictions d'utilisation découlent de l'altitude du site et de la composition de la paroi.

Le système haute performance INTELLO offre un potentiel supérieur en matière de prévention des dégâts au bâtiment. Il est capable de compenser les charges d'humidité imprévues et devrait être préféré dans les compositions des toitures plates et végétalisées.

Nous vous recommandons de contacter le service technique (p. 15) pour toute composition de paroi fermée à la diffusion côté extérieur.

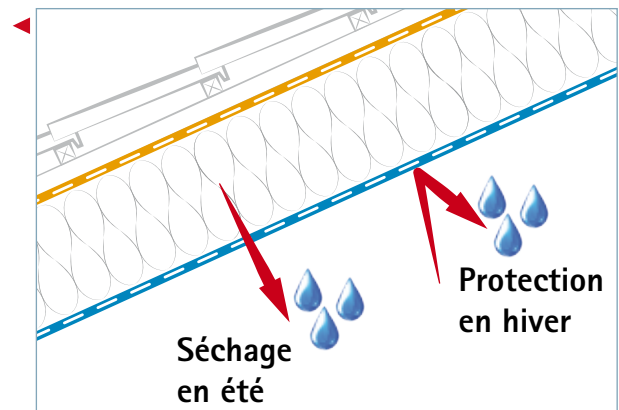


Caractéristiques techniques :

Film fonctionnel	carton collé avec un film en PE	
Armature	non-tissé d'armature en fibres de verre	
Couleur	bleu	
Grammage	EN 1849-2	190 g/m ²
Epaisseur	EN 1849-2	0,23 mm
Coeff. de résistance diffusion vapeur μ	EN 1931	10 000
Valeur s_d	EN 1931	2,30 m
Valeur s_d hygrovariable	EN ISO 12572	0,40 - 4 m
Valeur Hydrosafe	DIN 68800-2	2 m
Réaction au feu	EN 13501-1	E
Étanchéité à l'eau	EN 13984	Performance non déterminée
Etanchéité à l'air	EN 12114	effectué
Force de traction max. longit./transv.	EN 13859-1 (A)	550 N/5 cm / 420 N/5 cm
Allongement en traction longit./transv.	EN 13859-1 (A)	5 % / 5 %
Résistance à la déchirure longit./transv.	EN 13859-1 (B)	70 N / 70 N
Durabilité après vieillissement artificiel	EN 1296 / EN 1931	réussi
Résistance à la température	stable jusque +40 °C	
Conductivité thermique	0,04 W/(m·K)	
Marquage CE	EN 13984	existant

Conditionnement :

Longueur x Largeur : 50 m x 1,05 m; 50 m x 1,35 m; 50 m x 1,70 m; 50 m x 2,75 m; 100 m x 0,75 m





L'étanchéité hygrovariable avec DB+

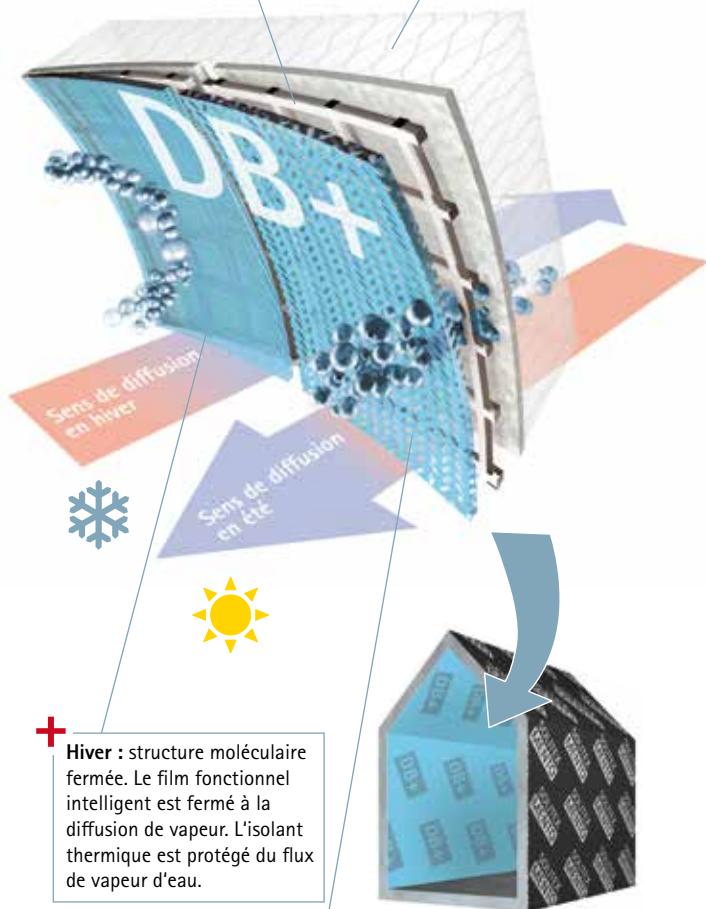
Simple – fiable – validé



Facile à poser, très robuste grâce à son armature



Peut être associé à tout isolant fibreux



Hiver : structure moléculaire fermée. Le film fonctionnel intelligent est fermé à la diffusion de vapeur. L'isolant thermique est protégé du flux de vapeur d'eau.



Été : Structure moléculaire ouverte. Le film fonctionnel de la membrane est ouvert à la diffusion, l'humidité enfermée de façon imprévue dans la paroi peut sécher de façon optimal vers l'intérieur.



Protection élevée contre les dégâts au bâtiment et les moisissures



Testé pour les substances nocives



Grâce à pro clima

Sécurité, qualité et caractéristiques certifiées

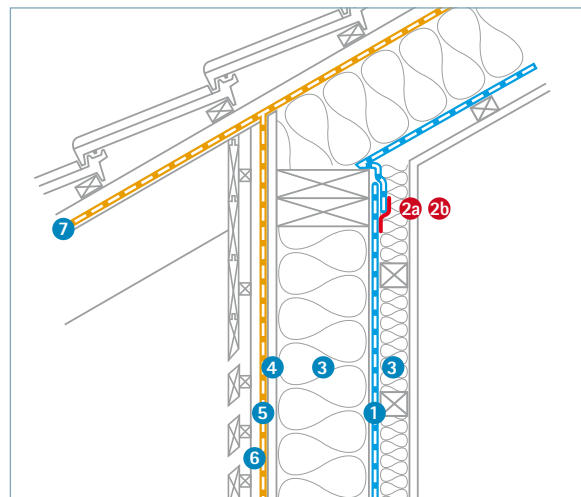
pro clima DB+ fait partie des membranes d'étanchéité à l'air hygrovariable à avoir obtenu de l'Institut allemand de technique du bâtiment (DIBt) un agrément technique général. Cela démontre l'excellente qualité de la membrane pro clima, documentée par un contrôle extérieur permanent de la part de l'Office d'études et de contrôle des matériaux de construction MFPA de Leipzig.



✓ Résistance au vieillissement certifiée de façon indépendante
✓ Fonction et qualité fiables et contrôlées par un organisme de contrôle externe



Fonction durable et qualité du produit testées et certifiées officiellement



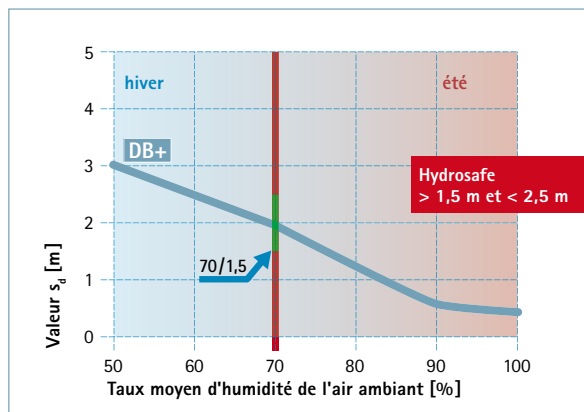
Légende

- ① Membrane d'étanchéité à l'air DB+
- ②a Ruban adhésif du système UNI TAPE ou
- ②b Colle du système ECO COLL / ORCON MULTIBOND
- ③ Isolant fibreux entre la structure
- ④ Panneau OSB
- ⑤ Ecran pare-pluie de façade derrière bardage à claire-voie ou façades fermées
- ⑥ Lame d'air ventilée
- ⑦ Ecran de sous-toiture



Des chantiers hivernaux sans problème avec pro clima

Les chantiers hivernaux sont possible avec des membranes frein-vapeur hygrovariables, tant que celles-ci présentent la bonne valeur hydrosafe. La valeur hydrosafe indique le degré d'étanchéité qu'un frein-vapeur hygrovariable atteint lors d'un taux d'humidité moyen de 70 % – taux que l'on retrouve par exemple dans le cas d'une humidité relative de 90 % dans le bâtiment (côté intérieur) et d'une humidité de 50 % dans l'isolant – lors de l'enduisage des murs ou du coulage d'une chape liquide. Afin de protéger les parois d'une humidification due à cette humidité relative importante, la membrane frein-vapeur devrait avoir une valeur hydrosafe d'au moins 1,5 m, sans dépasser 2,5 m. Les membranes hygrovariables pro clima DB+ répondent à ces exigences. Elles protègent ainsi de façon sûre les parois tout le long de l'année – même sur les chantiers hivernaux.



Remarque

Plus de détails et de vidéos sont disponibles sur notre page du site internet ici : proclima.info/chantiers-hivernaux

Remarque

Pour toutes vos questions, contactez le service technique pro clima
01 86 37 00 45

Toutes les consignes de conception sont disponibles ici :
proclima.info/dbplus/conception





CONFIRMATION

100
ANS

**Une étanchéité à l'air durable avec pro clima !
Testé pour toute la durée d'utilisation.**

- **Fonctionnement fiable, testé pour 100 ans**
- **Confirmation par un organisme indépendant**
- **Exigences minimales largement dépassées**

→ L'isolation thermique et l'étanchéité à l'air doivent fonctionner plus de 50 ans

Les assemblages collés utilisés pour l'étanchéité à l'air selon les normes DIN 4108-7, SIA 180 ou OENORM B 8110-2 doivent avoir une durabilité de 50 à 100 ans. Celle-ci correspond en effet à la durée de vie prévue pendant laquelle la structure d'isolation thermique doit bénéficier d'une protection efficace contre les dégâts dus à l'apport d'humidité par convection. Cette durée coïncide avec la réalité : actuellement, dans les constructions des années 1950, 1960 et 1970, on optimise l'étanchéité à l'air et on remplace les isolations thermiques ou on les adapte aux exigences légales actuelles.

→ 17 ans peuvent déjà être considérés comme une période durable

Réalisés à l'Université de Kassel, deux projets de recherche sur l'assurance qualité des techniques d'assemblages à base de rubans adhésifs et de colles pour les couches d'étanchéité à l'air ont abouti au développement de processus de vieillissement accéléré pour les assemblages collés qui est désormais repris dans la norme DIN 4108-11. Celle-ci stipule qu'après un stockage à une température de l'air et un taux d'humidité accrus (65 °C et 80% d'humidité relative de l'air) sur une période de 120 jours (dans la réalité, cela correspond à environ 17 ans), les assemblages collés doivent présenter les valeurs de résistance à la traction minimales prédéfinies. Si c'est le cas, l'assemblage collé peut déjà être considéré comme durable.

→ Les rubans adhésifs et les colles pro clima ont été testés avec succès pour 100 ans

Pour tester la durabilité des collages étanches à l'air, pro clima a également soumis ses rubans adhésifs TESCON VANA, UNI TAPE et TESCON No.1 ainsi que sa colle de raccord ORCON F à un vieillissement accéléré dans les conditions générales décrites ci-dessus, auprès de l'Université de Kassel. En plus, la durée du test a été allongée, passant de 120 à 700 jours. 700 jours de vieillissement accéléré correspondent à 100 ans dans la réalité. Les quatre matériaux collants pro clima ont aussi démontré leur résistance fiable lors de ce test prolongé de vieillissement accéléré.

Avec pro clima, vous faites le bon choix !


TESCON **Vana**


UNI TAPE


TESCON **No.1**

ORCON **F**

Les tests prolongés réalisés dans des conditions sévères ont confirmé la capacité des rubans adhésifs TESCON VANA, UNI TAPE et TESCON No.1 ainsi que de la colle de raccord ORCON F à garantir l'étanchéité à l'air durable par les normes et règles professionnelles françaises (DTU 31.2), la norme suisse SIA 180 et la norme allemande DIN 4108-7. Ils prouvent qu'avec pro clima, les frein-vapeurs et membranes d'étanchéité à l'air ainsi que les panneaux dérivés du bois étanches à l'air bénéficient d'un collage et d'un raccord vraiment fiables à long terme.

Services pro clima : informations, commandes et questions techniques

Adresse postale

MOLL bauökologische Produkte GmbH
Rheintalstraße 35 – 43
D – 68723 Schwetzingen
Allemagne

Service info et service commandes

France:

Mme Véronique Jauffrit
Mme Doris Dähler
Mme Haoua Maïano
tél. : +33 1 8637 0070
info@proclima.info
proclima.info

Suisse:

Mme Daniela Greissl
M. Markus Geiter
Mme Kristine Hartnagel
tél. : +41 52 5880 090
order@proclima.ch
proclima.ch

Belgique:

tél. : +32 15 6239 35
fax : +32 15 6239 36
info@isoproc.be
orders@isoproc.be
isoproc.be
be-fr.proclima.com

Service technique

France:

M. Leo Morche
M. Bastien Garenaux
M. Thomas Berthebaud
Mme Laureline Bourgois
tél. : +33 1 8637 0045
technique@proclima.info

Suisse:

tél. (F) : +41 22 5181 898
tél. (A) : +41 52 5880 079
technique@proclima.ch
proclima.ch

Belgique:

tél. : +32 15 6219 35
fax : +32 15 6239 36
technical@isoproc.be
isoproc.be
be-fr.proclima.com

Remarque: Les faits exposés ici font référence à l'état actuel de la recherche et de l'expérience pratique. Nous nous réservons le droit de procéder à des modifications quant aux constructions conseillées et la mise en oeuvre, ainsi que le développement ultérieur et les changements au niveau de la qualité des produits qui en découlent. Nous vous informons volontiers sur l'état actuel des connaissances techniques au moment de la pose.



Service commercial pro clima

France

Secteur Ouest

1 M. Martial Chevalier
portable : 06 75 33 90 08
martial.chevalier@proclima.info



Mme Virginie Porquet
portable : 06 09 41 65 86
virginie.porquet@proclima.info



Secteur Nord

2 M. Olivier Rousselet
portable : 06 31 84 28 91
olivier.rousselet@proclima.info



Secteurs Ile de France et Centre

3 + 4 M. Jonathan Ferré
portable : 06 72 17 14 65
jonathan.ferre@proclima.info



Secteur Est

5 M. Adil Can
portable : 06 79 99 60 35
adil.can@proclima.info



Secteur Sud-Ouest

6 M. Tiago Mendes
portable : 06 30 85 26 01
tiago.mendes@proclima.info



Secteur Auvergne-Limousin

7 M. Sébastien Poirier
portable : 07 87 38 18 78
sebastien.poirier@proclima.info

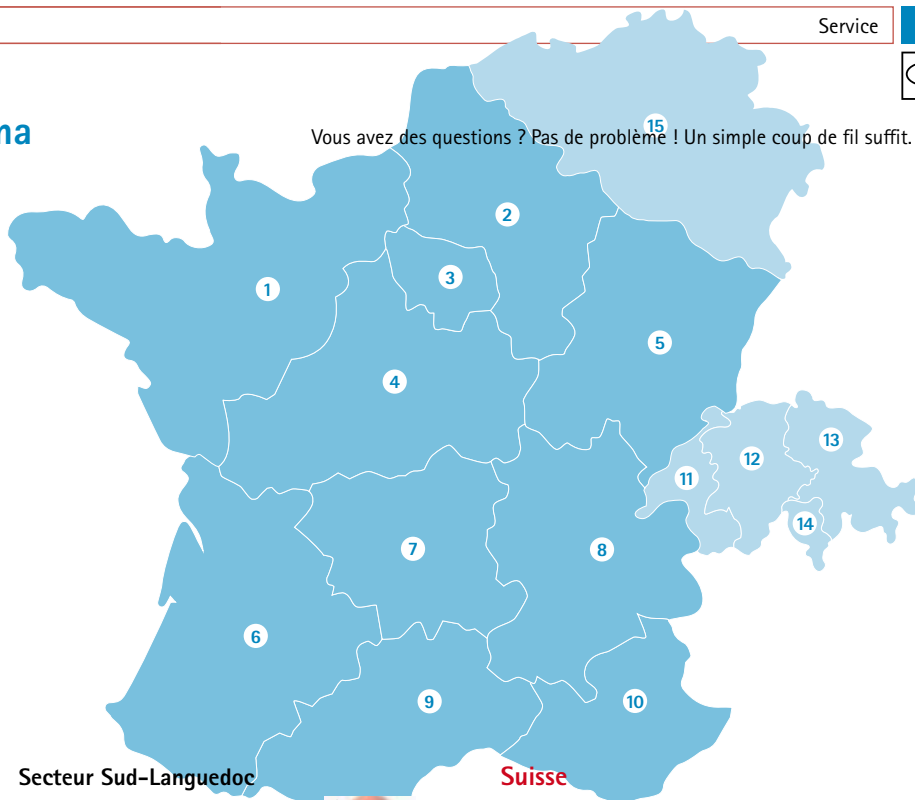


Secteur Rhône-Alpes

8 M. Didier Janaud
portable : 06 12 70 20 27
didier.janaud@proclima.info



Vous avez des questions ? Pas de problème ! Un simple coup de fil suffit.



Secteur Sud-Languedoc

9 M. Mathieu Roca
portable : 06 42 66 25 30
mathieu.roca@proclima.info



Secteur PACA

10 M. Ouissem Ouaziz
portable : 06 42 66 23 20
ouissem.ouaziz@proclima.info



Responsable commercial

M. Christophe Beaussire
portable : 06 42 66 26 59
christophe.beaussire@proclima.info



Belgique

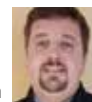


15 ISOPROC cvba
Boterstraet 23 a · 2811 Mechelen (Hombeek)
tél : +32 15 62 39 35
info@isoproc.be · isoproc.be | be-fr.proclima.com

Suisse

Région Suisse romande

11 Jean-Michel Bertrand
portable : 079 456 52 99
jean-michel.bertrand@proclima.ch



Région Suisse centrale

12 Christian Schneuwly
portable : 079 920 71 04
christian.schneuwly@proclima.ch



Région Suisse orientale et méridionale

13 + 14 Richard Kurtz
portable : 079 88 44 125
richard.kurtz@proclima.ch



Le service technique d'application – Enveloppe du bâtiment

Philipp Kuchler
portable : 079 309 22 27
philipp.kuechler@proclima.ch





Vous pouvez compter sur nous – avec la garantie pro clima

Vous pouvez faire confiance à la qualité, la durabilité et la fiabilité du système pro clima. Quoi qu'il arrive, nous sommes là pour vous avec une garantie complète, transparente et équitable :

- ✓ Couverture étendue en cas de sinistre chantier reconnu
- ✓ Une prise en charge couvrant l'ensemble des prestations :
Dépose, élimination des déchets, remplacement des matériaux et réinstallation inclus

Pour l'ensemble du système d'étanchéité à l'air et les différents produits de la gamme pro clima associés à tous les isolants thermiques certifiés ainsi que pour le système d'étanchéité des murs et des toitures en pente SOLITEX, nous offrons :

10 ans de garantie

... lorsque la mise en oeuvre des produits est réalisée exclusivement en association avec les produits standards pro clima, pour autant que des produits du système pro clima soient proposés pour l'application prévue.



6 ans de garantie

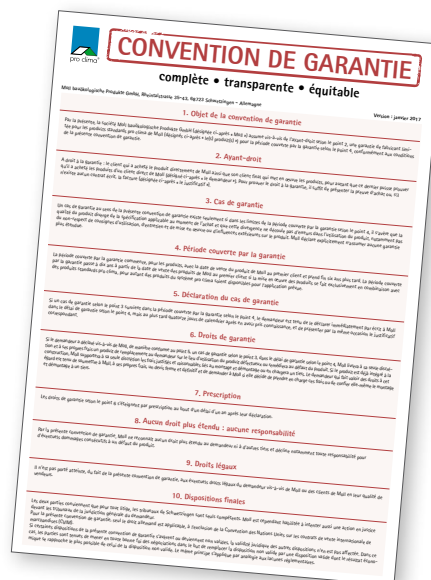
... lorsque la mise en oeuvre des produits est réalisée en association avec des produits de tiers.



Vos avantages :

- ✓ Produits parfaitement assortis et adaptés aux supports de pose correspondants.
- ✓ Accompagnement technique pour le choix des moyens d'assemblage adaptés.
- ✓ Préconisations de mise en oeuvre des produits et systèmes.
- ✓ pro clima offre jusqu'à 10 ans de garantie système. Autrement dit, vous pouvez vraiment compter sur nous.

Téléchargez le guide des systèmes :
fr.proclima.com/service/telechargements



Plus d'informations sur le sujet :
Découvrez l'étendue complète des prestations sur
proclima.info/garantie-du-systeme
proclima.info/be-fr/garantie-du-systeme





Séminaires pro clima

pro clima propose un programme de formation continue, spécifiquement adapté aux connaissances, compétences et objectifs de chaque participant. N'hésitez pas à nous rendre visite. Vous découvrirez des séminaires professionnels très pointus, à la fois théoriques et pratiques, avec de nombreuses nouveautés et des informations détaillées très utiles.

- ✓ informatifs et actuels
- ✓ professionnels
- ✓ solutions détaillées
- ✓ connaissances particulières

pro clima France

MOLL – bauökologische Produkte GmbH

tél. : +33 1 8637 0070

info@proclima.info

www.proclima.info

Séminaires en Belgique

pro clima Belgique – ISOPROC

tél. : +32 15 6987 02

education@isoproc.be

be-fr.proclima.com

www.isoproc.be

Séminaires en Suisse

pro clima Suisse

tél. : +41 52 5880 090

seminare@proclima.ch

www.proclima.ch



[illegible][illegible]

MOLL bauökologische Produkte GmbH
68723 Schwetzingen · Allemagne
Tél. : +49 6202 2782 0
info@proclima.com · proclima.com



Des solutions intégrées et fiables pour l'étanchéité de l'enveloppe du bâtiment



Etanchéité au vent à l'extérieur

Système SOLITEX protège du vent et garde les parois sèches.

Écrans de sous-toiture et de façade hautement perméables à la vapeur d'eau avec film fonctionnel non-poreux, pour un transport actif de l'humidité vers l'extérieur.



Solutions pratiques pour rénovation

Systèmes DASAPLANO et DASATOP combinent une pose simple et un fonctionnement sûr.

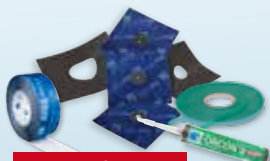
systèmes d'étanchéité à l'air pour une rénovation de toiture depuis l'extérieur.



Raccords de menuiserie sûrs

pro clima – fenêtre.simple.étanche raccorder les fenêtres et les portes au gros œuvre de façon durable.

systèmes d'étanchéité pour l'intérieur, l'extérieur et le dessous de l'appui de fenêtre testés par l'ift de Rosenheim.



Raccords sûrs

pro clima moyens d'assemblage collent de manière sûre à l'intérieur et à l'extérieur.

Rubans adhésifs fiables dotés de la colle SOLID, résistante à l'eau, colles sans solvant, sous-couches et traitement des points singuliers.

proclima.com

