

Nachweis

Prüfung von Fugeneigenschaften eines Abdichtungssystems zwischen Fenster und Baukörper im Neuzustand, sowie nach simulierten Kurzzeitbelastungen



Prüfbericht

Nr. 16-000527-PR02

(PB 1-E03-020310-de-01)

Auftraggeber	MOLL bauökologische Produkte GmbH Rheintalstr. 35-43 68723 Schwetzingen Deutschland
Produkt	Abdichtungssystem zwischen Fenster und Baukörper
Bezeichnung	Abdichtung innen: Fugendichtungsfolie CONTEGA SOLIDO SL ① Abdichtung außen: Fugendichtungsfolie CONTEGA SOLIDO EXO ②
Einbausituation / Randbedingungen	Hochlochziegelmauerwerk mit stumpfer Leibungsbildung. Holzfenster IV68, mittig in der Mauerleibung montiert. Befestigung zum Baukörper seitlich über dübellose Rahmenschrauben. Befestigungsabstände seitlich ≤ 700 mm. Lastabtragung des Eigengewichts über Tragklötze unten. Seitliche Lagesicherung durch die dübellosen Rahmenschrauben. Abdichtung außenseitig und raumseitig mittels vollflächig selbstklebenden Fugendichtungsfolien. Keine Fugenfüllung vorhanden. Verarbeitung nach den Vorgaben des Auftraggebers.
Einsatzgebiet	Raumseitig luftdichter und außenseitig schlagregendichter Fugenabschluss zwischen Außenwand und Fenster bzw. Fenstertüren aus Holz mit gleichwertiger Ausführung, wie oben beschrieben.
Besonderheiten	-/-
Ergebnis	

Luftdurchlässigkeit bis zu ± 1000 Pa im Neuzustand
 $a < 0,1 \text{ m}^3/[\text{m h (daPa)}^{2/3}]$

Schlagregendichtheit bis 600 Pa im Neuzustand
kein Wassereintritt



Luftdurchlässigkeit bis zu ± 1000 Pa nach simulierten Kurzzeitbelastungen (Temperatur, Wind, Nutzung)
 $a < 0,1 \text{ m}^3/[\text{m h (daPa)}^{2/3}]$

Schlagregendichtheit bis 600 Pa nach simulierten Kurzzeitbelastungen (Temperatur, Wind, Nutzung)
kein Wassereintritt

ift Rosenheim
24.06.2016

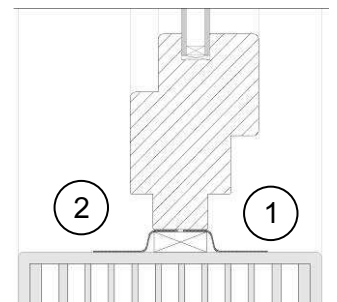
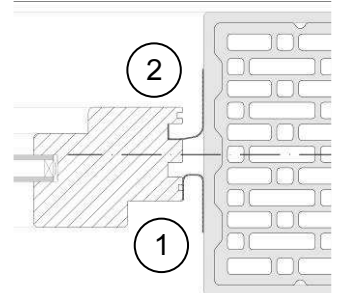
Thomas Stefan, Dipl.-Ing. (FH)
Prüfstellenleiter
Bauteilprüfung

Thomas Krichbaumer
Prüfingenieur
Bauteilprüfung

Grundlagen:

ift-Richtlinie MO-01/1 : 2007-01
Baukörperanschluss von Fenstern,
Teil 1: Verfahren zur Ermittlung der Gebrauchstauglichkeit von Abdichtungssystemen, Abschnitt 5, Prüfung Fugeneigenschaften

Darstellung



Verwendungshinweise

Dieser Prüfbericht dient zum Nachweis der oben genannten Eigenschaften.

Gültigkeit

Die Daten und Ergebnisse beziehen sich ausschließlich auf den geprüften und beschriebenen Probekörper.

Veröffentlichungshinweise

Es gilt das ift-Merkblatt "Werbung mit ift-Prüfdokumentationen". Das Deckblatt kann als Kurzfassung verwendet werden.

Inhalt

Der Nachweis umfasst insgesamt 26 Seiten.