

# Verwerkingsaanwijzingen

## ROFLEX SOLIDO

### Verwerkingsstappen



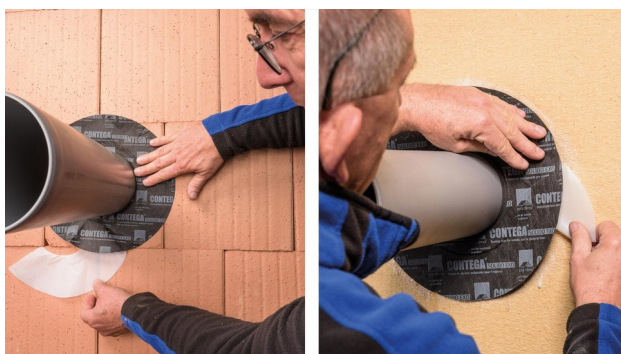
#### 1. Manchet over de buis schuiven

Schuif de manchet over het open uiteinde van de buis.



#### 2. Manchet op de juiste positie plaatsen

Pak de manchet vast bij de EPDM-afdichtingsring, schuif hem met enige kracht over de buis en plaats hem tegen de wand.



#### 3. Met de ondergrond verlijmen

Verwijder stukje bij beetje de scheidelag en verlijm de manchet kreukvrij op de ondergrond.

Houtvezel moet met TESCON PRIMER worden voorbehandeld.



#### 4. Stevig aanrijven

Wrijf de verlijmde manchet gelijkmatig en stevig aan.

Met PRESSFIX kunt u aanrijven zonder uw handen te belasten.



#### 5. Stucen

Bepleister de manchet volledig met een geschikt pleistersysteem.

### Ondergronden

Ondergronden voor het verlijmen reinigen.

Verlijming op bevroren ondergronden is niet mogelijk. Er mogen geen afstotende stoffen op de te verlijmen materialen aanwezig zijn (bijv. vetten of siliconen). Ondergronden moeten voldoende droog en dragend zijn.

Duurzame verlijming op stabiele minerale ondergronden, zoals metselwerk, beton of pleisterwerk.

Bij verlijming van de manchets bijv. op gevelisolatie van houtvezel is een voorbehandeling met TESCON PRIMER vereist. ROFLEX SOLIDO kan door berekening o.i.d. door de veranderde wateropname/droging zichtbaar worden. Betonnen of gestucte ondergronden mogen niet afzanden.

De beste resultaten voor een veilige constructie bereikt u op kwalitatief hoogwaardige ondergronden.

U dient zelf te controleren of de ondergrond geschikt is, eventueel is een testverlijming aan te bevelen.

Bij niet-dragende ondergronden wordt voorbehandeling met TESCON PRIMER aanbevolen.

## Randvoorwaarden

De verlijmingen mogen niet op trek belast worden.

Kleefbanden stevig vastwrijven. Voor voldoende tegendruk zorgen.

Lees bij het stucen van niet absorberende ondergronden de aanbevelingen van de pleisterfabrikant. Eventueel is een hechtpriemer vereist.

Te hoge ruimteluchtvochtigheid snel en consequent afzuigen. Eventueel een bouwdroger plaatsen.

---

De getoonde informatie heeft betrekking op de huidige stand van onderzoek en ervaringen uit de praktijk. Eventuele wijzigingen aan aanbevolen constructies, verwerking en doorontwikkeling en de daarmee gepaard gaande kwaliteitswijzigingen van de afzonderlijke producten worden voorbehouden. Wij informeren u graag over de actuele technische kennisstand ten tijde van de installatie.

Verdere informatie over de verwerking en de constructiedetails vindt u in de pro clima plannings- en toepassingsaanbevelingen. Voor vragen kunt u contact opnemen met de technische hotline van pro clima in Duitsland op +49 6202 2782 45.

### MOLL

**bauökologische Produkte GmbH**

Rheintalstraße 35 - 43

68723 Schwetzingen

Germany

Telefoon: +49 6202 2782 0

eMail: [info@proclima.com](mailto:info@proclima.com)