

Consignes de mise en oeuvre

ROFLEX SOLIDO

Etapes de pose



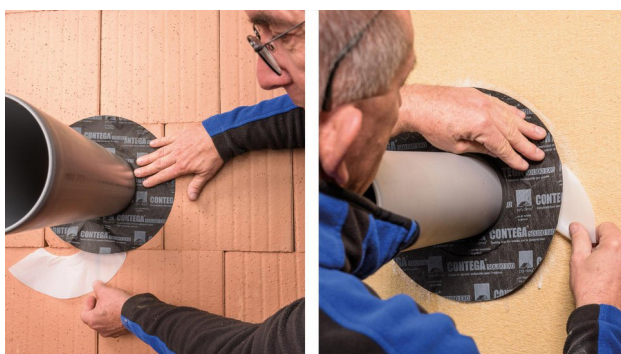
1. Glisser la manchette le long du conduit

Glisser la manchette le long de l'extrémité libre du conduit.



2. Positionner la manchette

Saisir la manchette par son oeillet en EPDM, la faire glisser le long du conduit en exerçant une force moyenne jusqu'au mur.



3. Coller sur le support

Détacher progressivement le papier transfert et coller la manchette sans plis sur le support.
Appliquer au préalable une sous-couche TESCON PRIMER sur les panneaux en fibres de bois.



4. Maroufler

Bien maroufler uniformément le collage pour qu'il adhère bien au support. La spatule pro clima PRESSFIX permet de travailler sans s'abîmer les mains.



5. Enduire

Recouvrir la manchette sur toute sa surface avec un système d'enduit approprié.

Supports

Avant le collage, nettoyez les supports.

Le collage n'est pas possible sur les supports recouverts d'une fine couche de glace. Les matériaux à enduire ne doivent pas être recouverts de substances antiadhésives (par exemple graisse ou silicone). Les supports doivent être suffisamment secs et solides.

Une adhérence durable s'obtient sur des supports minéraux solides, comme par exemple la maçonnerie, le béton ou les enduits.

Si la manchette est par exemple collée sur un système pour ITE (isolation thermique par l'extérieur) avec un isolant en fibres de bois, il faut y appliquer au préalable la sous-couche TESCON PRIMER. ROFLEX SOLIDO peut devenir visible en cas de pluie ou influence similaire, en raison d'une modification de l'absorption d'eau / du séchage. Les supports en béton ou enduit ne doivent pas être friables.

Les meilleurs résultats en termes de protection de la paroi s'obtiennent sur des supports d'excellente qualité.

A l'utilisateur de vérifier l'adéquation du support ; au besoin, nous recommandons de procéder à des essais de collage.

Si les supports ne sont pas assez solides, il est recommandé de traiter la zone de collage avec du primaire d'accroche TESCON PRIMER.

Conditions générales

Les collages ne doivent pas être soumis à une contrainte de traction.

Bien maroufler les rubans adhésifs pour qu'ils adhèrent. Veiller à une contre-pression suffisante.

Pour l'enduit, merci de respecter les recommandations du fabricant d'enduit pour les supports non-absorbant. Un pont d'adhérence est éventuellement nécessaire.

Évacuer rapidement l'excès d'humidité de l'air ambiant par une aération systématique et constante. Installer éventuellement un déshumidificateur de chantier.

Les faits exposés ici font référence à l'état actuel de la recherche et de l'expérience pratique. Nous nous réservons le droit de modifier les constructions recommandées et la mise en œuvre et de perfectionner les différents produits, avec les éventuels changements de qualité qui y seraient liés. Nous vous informons volontiers de l'état actuel des connaissances techniques au moment de la pose.

Pour de plus amples informations sur la mise en œuvre et les détails de construction, consultez les recommandations de conception et d'utilisation pro clima. Pour toute question, vous pouvez téléphoner à la hotline technique pro clima au +49 (0) 62 02 - 27 82.45

MOLL

bauökologische Produkte GmbH

Rheintalstraße 35 - 43

D-68723 Schwetzingen

Fon: +49 (0) 62 02 - 27 82.0

eMail: info@proclima.de