

Justificatif

Essai des propriétés de joint d'un système d'étanchéité entre fenêtre et gros œuvre à l'état neuf ainsi qu'après sollicitations simulées de courte durée

Rapport d'essai

N° 14-001438-PR02

(PB-E03-020310-fr-02)



Client	MOLL bauökologische Produkte GmbH Rheintalstr. 35-43 68723 Schwetzingen Allemagne
Produit	Système d'étanchéité entre fenêtre et gros œuvre
Dénomination	Étanchéité à l'intérieur : Film d'étanchéité de joint CONTEGA SL ^① et colle ORCON [®] F ^② Étanchéité à l'extérieur : Film d'étanchéité de joint CONTEGA EXO ^③ et colle ORCON [®] F ^②
Situation d'implantation / Conditions cadre	Maçonnerie en briques multicellulaires avec embrasure aboutée. Fenêtre en bois IV68 installée de manière centrée dans l'embrasure. Fixation latérale au gros œuvre par vis de dormant sans cheville. Espacements de montage latéraux ≤ 700 mm. Transfert de la charge propre par cales d'assise. Assise latérale assurée par les vis de fixation sans cheville. Étanchéification extérieure et intérieure par films d'étanchéité de joint. Sans remplissage de joint. Mise en œuvre selon les indications du client.
Domaine d'application	Fermeture de joint étanche à l'air côté intérieur et étanche à l'eau côté extérieur entre le mur extérieur et la fenêtre ou porte-fenêtre en bois, de réalisation équivalente à celle décrite ci-dessus.
Particularités	^{*)} pas de passage d'air mesurable.

Résultat

Perméabilité à l'air jusqu'à ± 1000 Pa à l'état neuf
 $a < 0,1 \text{ m}^3/[\text{m h (daPa)}^{2/3}]^{*)}$

Étanchéité à l'eau jusqu'à 600 Pa à l'état neuf
aucune infiltration d'eau

Perméabilité à l'air jusqu'à ± 1000 Pa selon sollicitations simulées de courte durée (température, vent, utilisation)
 $a < 0,1 \text{ m}^3/[\text{m h (daPa)}^{2/3}]^{*)}$

Étanchéité à l'eau jusqu'à 600 Pa après sollicitations simulées de courte durée (température, vent)
aucune infiltration d'eau

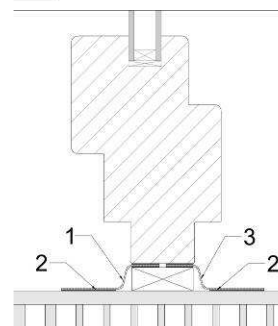
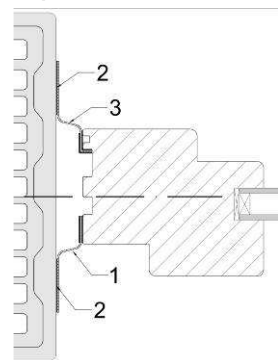


Bases :

Directive ift MO-01/1 : 2007-01
Raccordement de fenêtres au gros œuvre,
Partie 1 : Méthode de détermination de l'aptitude à l'emploi de systèmes d'étanchéité, article 5,
Essai des propriétés de joint

Rapport d'essai 14-001438-PR02
(PB-E03-020310-de-02) du
26.02.2016

Représentation



Notes concernant l'utilisation

Ce rapport d'essai sert de justificatif des caractéristiques indiquées ci-dessus.

Validité

Les données et résultats se rapportent exclusivement à l'échantillon décrit et testé.

Note concernant la publication

A ce sujet, c'est la notice « Publicité avec des documentations d'essai de l'ift » qui fait foi. Cette page de garde a valeur de version abrégée.

Contenu

Ce justificatif comprend au total 27 pages.

ift Rosenheim

19.04.2016

Thomas Stefan, Dipl.-Ing. (FH)
Directeur de ressort
Essais d'éléments de construction

Thomas Krichbaumer
Ingénieur de test
Essais d'éléments de construction