

Consignes de mise en oeuvre

CONTEGA[®] EXO

Etapas de pose : 1. Construction à ossature bois

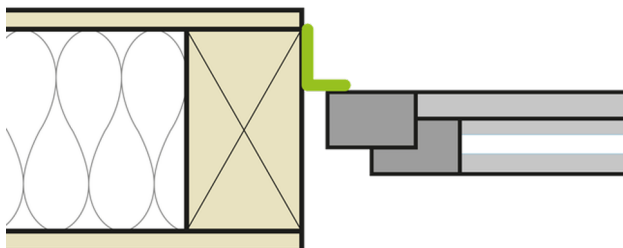


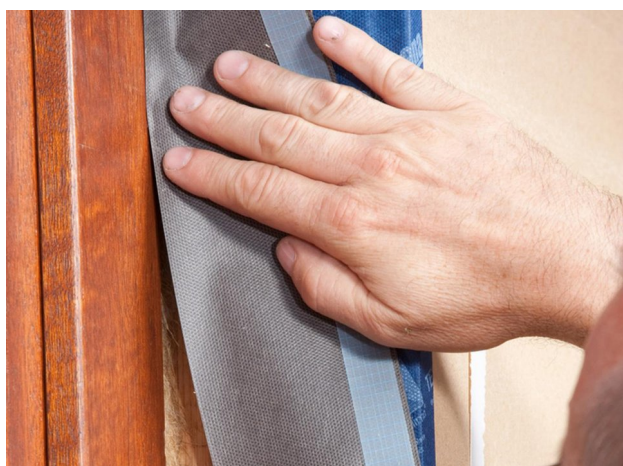
Schéma de principe

Si la fenêtre est déjà en place, CONTEGA EXO se colle sur la traverse dormante.



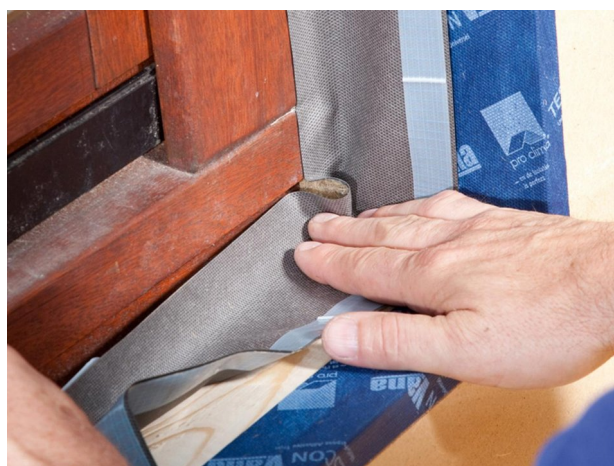
1. Retirer le film transfert intérieur

Retirer une des bandes de film transfert sur le côté de la membrane (face lisse).



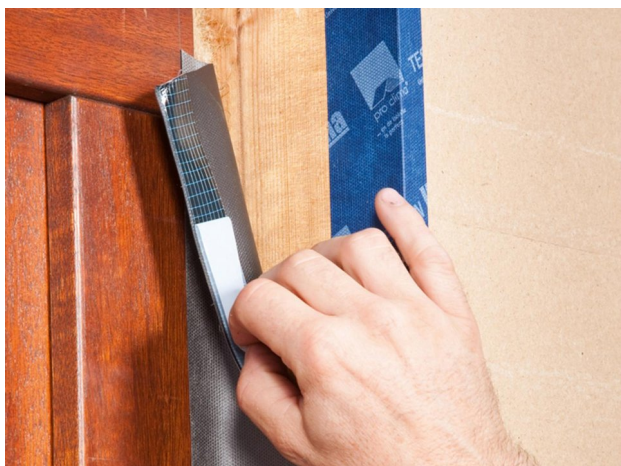
2. Coller sur la traverse dormante

Ajuster le ruban sur la traverse dormante, sur toute la largeur du ruban adhésif, et le coller sur le premier côté de l'ébrasement.



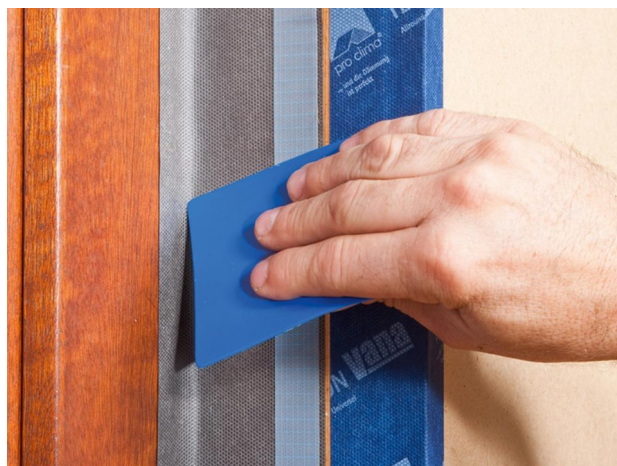
3. Plier le coin

Plier le ruban dans le coin.
Veiller à un collage ininterrompu et étanche au vent sur la fenêtre.
Ensuite, poursuivre le collage sur tout le pourtour de la traverse dormante.
Couper le bout du ruban en laissant un chevauchement d'environ 5 cm.



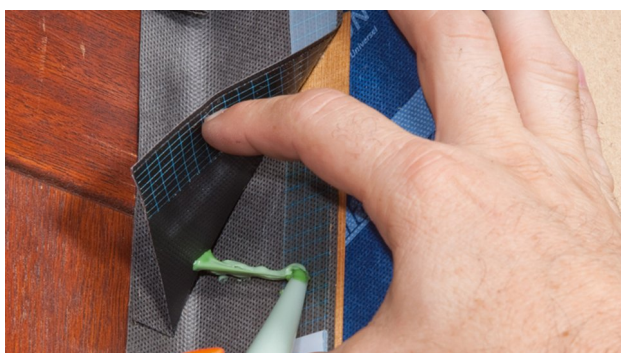
4. Coller sur l'ébrasement

Retirer le second film transfert sur la face lisse de la membrane et coller le ruban sur tout le pourtour de l'ébrasement.



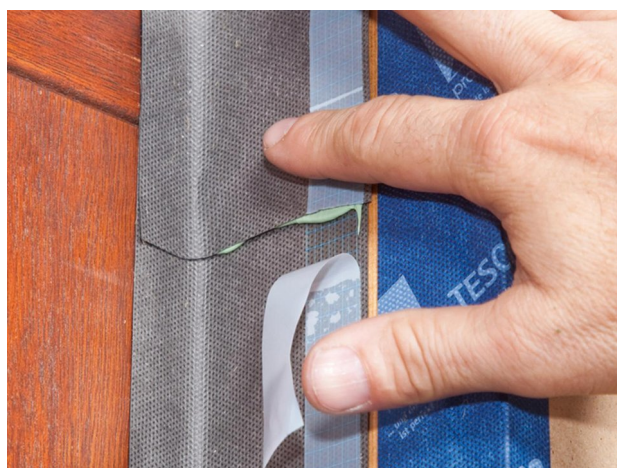
5. Maroufler le ruban pour qu'il adhère bien

Maroufler la zone de collage (PRESSFIX).



6. Coller les extrémités

Retirer un bout du film transfert extérieur du côté de la membrane.
ORCON F n'adhère pas au film transfert !
Appliquer la colle de raccord ORCON F en cordon (diamètre environ 5 mm) entre les extrémités du ruban qui se chevauchent.



7. Coller les extrémités

Poser le ruban dans la colle.
C'est tout !

Etapas de pose : 2. Construction à ossature bois

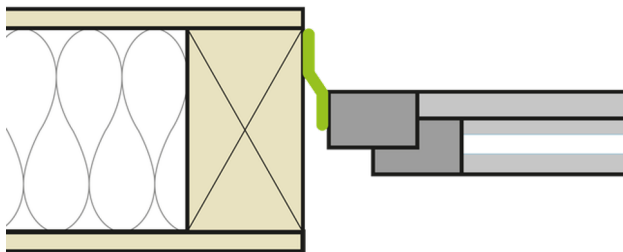


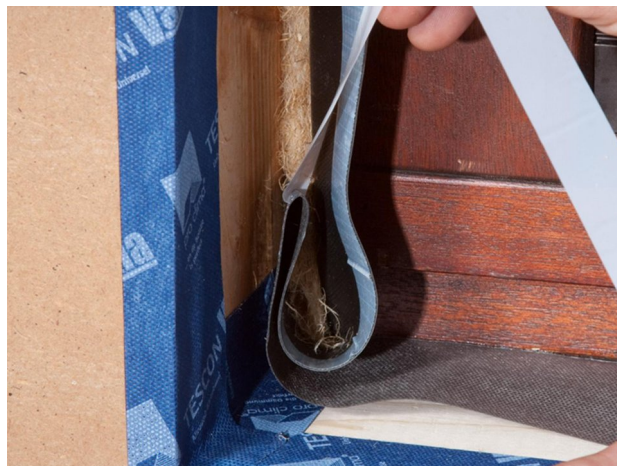
Schéma de principe

CONTEGA EXO a déjà été raccordé sur le côté de la traverse dormantante, par exemple par le fabricant des fenêtres.



2. Coller sur l'ébrasement

Retirer le film transfert du côté lisse de la membrane et coller le ruban sur tout le pourtour de l'ébrasement, de manière à ce que l'ensemble résiste à la pluie battante et soit étanche au vent.
Maroufler la zone de collage (PRESSFIX).
Veiller à une contre-pression suffisante.



1. Plier le coin

Plier le ruban dans le coin.
Retirer le film transfert dans le coin et coller l'ensemble.
Maroufler la zone de collage (PRESSFIX).
Veiller à une contre-pression suffisante.



3. Coller les extrémités

Appliquer la colle de raccord ORCON F en cordon (diamètre environ 5 mm) entre les extrémités du ruban qui se chevauchent.
Poser le ruban dans la colle.
Ne pas écraser complètement la colle.

Etapas de pose : 3. Construction maçonnerie

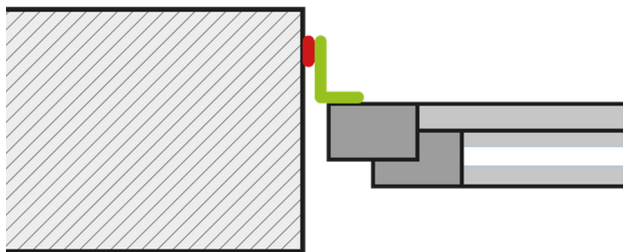


Schéma de principe

Si la fenêtre est déjà en place, CONTEGA EXO se colle sur le dormant.



2. Retirer le film transfert intérieur

Retirer la bande de film transfert intérieure sur le premier côté de l'ébrasement, jusque dans le premier coin.



4. Appliquer la colle sur toute la surface

Appliquer un cordon de colle de raccord ORCON F en serpentins serrés sur l'ébrasement.



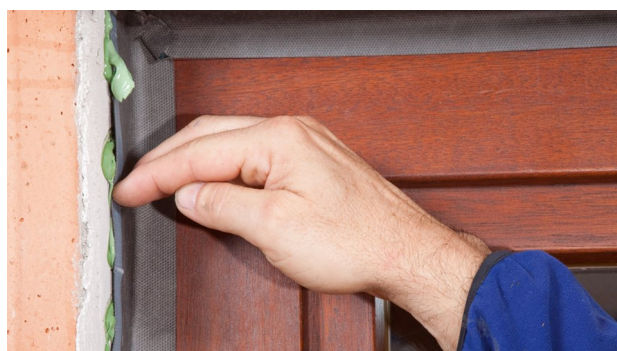
1. Coller sur la traverse dormante

Retirer une des bandes de film transfert sur la face lisse de la membrane, ajuster le ruban sur la traverse dormante, sur toute la largeur du ruban adhésif, et le coller sur le premier côté de l'ébrasement. Maroufler la zone de collage (PRESSFIX).



3. Former le coin

Plier le ruban dans le coin. Veiller à un collage ininterrompu et étanche au vent sur la fenêtre. Ensuite, poursuivre le collage sur tout le pourtour de la traverse dormante. Couper le bout du ruban en laissant un chevauchement d'environ 5 cm.



5. Poser le ruban dans la colle

Retirer la bande de film transfert intérieure sur tout le pourtour. ORCON F n'adhère pas au film ! Poser le ruban dans la colle. Ne pas écraser complètement la colle.



6. Coller les extrémités

Appliquer la colle ORCON F en cordon (diamètre environ 5 mm) entre les extrémités du ruban qui se chevauchent.
Poser le ruban dans la colle.
Ne pas écraser complètement la colle.



7. Retirer le film transfert extérieur

Retirer la bande de film transfert extérieure (sur le côté du non-tissé) sur tout le pourtour.
L'enduit n'adhère pas au film transfert !
Le ruban CONTEGA EXO est maintenant prêt à être enduit.

Etapes de pose : 4. Construction maçonnée

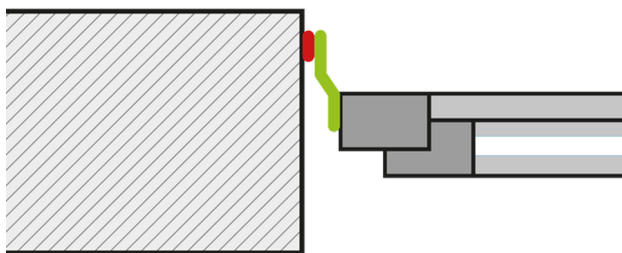


Schéma de principe

CONTEGA EXO a déjà été raccordé sur le côté de la traverse dormante, par exemple par le fabricant des fenêtres.



1. Retirer le film transfert intérieur

Retirer le film transfert sur le côté non imprimé de la membrane, pour préparer le collage du ruban sur l'ébrasement, à l'aide de la colle de raccord ORCON F.
ORCON F n'adhère pas au film transfert !



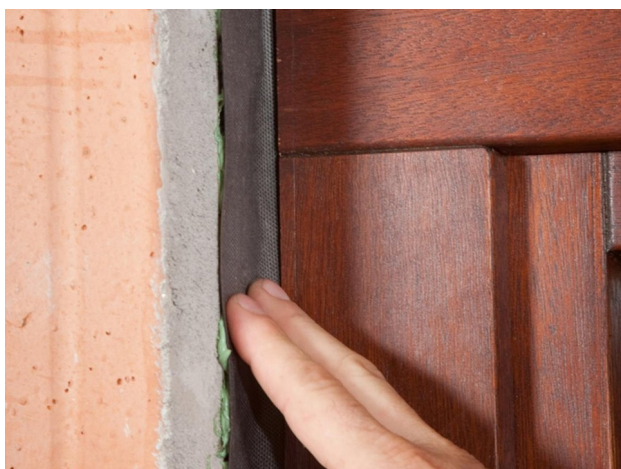
2. Appliquer la colle sur toute la surface

Appliquer un cordon de colle de raccord ORCON F en serpentins serrés sur l'ébrasement.



3. Former le coin

Plier le ruban dans le coin.
Retirer le film transfert dans le coin et coller l'ensemble.
Veiller à un collage ininterrompu et étanche au vent du ruban.



4. Poser le ruban dans la colle

Poser le ruban dans la colle.



5. Coller les extrémités

Appliquer la colle ORCON F en cordon (diamètre environ 5 mm) entre les extrémités du ruban qui se chevauchent.
Poser le ruban dans la colle.
Ne pas écraser complètement la colle.



6. Coller les coins

Coller les coins repliés sur eux-mêmes à l'aide de la colle ORCON F.
Cela permet d'enduire plus facilement le ruban par la suite.



7. C'est tout !

Le raccord fini : perméable à la vapeur d'eau, résistant à la pluie battante et étanche au vent.
Le ruban est maintenant prêt à être enduit.

Supports

Avant le collage, nettoyez les supports.

Le collage n'est pas possible sur les supports recouverts d'une fine couche de glace. Les matériaux à enduire ne doivent pas être recouverts de substances antiadhésives (par exemple graisse ou silicone).

La largeur à enduire du ruban ne devrait pas, de façon générale, dépasser 60 mm et 50 % de la surface de l'embrasure. Des recommandations détaillées doivent être disponibles auprès du fabricant de l'enduit.

Les supports doivent être suffisamment secs et solides.

Une adhérence durable s'obtient sur toutes les membranes extérieures pro clima et sur d'autres écrans de sous-toiture et pare-pluie (comme en PP et PET). Les collages peuvent se faire sur le bois raboté et verni, les matières synthétiques rigides, les panneaux rigides dérivés du bois (agglomérés, OSB, contreplaqués).

Pour le collage de raccords sur la maçonnerie, le béton ou des supports rugueux, utiliser ORCON F.

Les meilleurs résultats en termes de protection de la paroi s'obtiennent sur des supports d'excellente qualité.

A l'utilisateur de vérifier l'adéquation du support ; au besoin, nous recommandons de procéder à des essais de collage.

Si les supports ne sont pas assez solides, il est recommandé de traiter la zone de collage avec du primaire d'accroche TESCON PRIMER.

Conditions générales

Les collages ne doivent pas être soumis à une contrainte de traction.

Bien maroufler les rubans adhésifs pour qu'ils adhèrent correctement. Veiller à une contre-pression suffisante.

Les collages résistants à la pluie battante et étanches au vent sont seulement possibles moyennant une pose sans plis et ininterrompue du ruban de raccord.

Pour l'enduit, merci de respecter les recommandations du fabricant d'enduit pour les supports non-absorbant. Un pont d'adhérence est éventuellement nécessaire.

Les faits exposés ici font référence à l'état actuel de la recherche et de l'expérience pratique. Nous nous réservons le droit de modifier les constructions recommandées et la mise en oeuvre et de perfectionner les différents produits, avec les éventuels changements de qualité qui y seraient liés. Nous vous informons volontiers de l'état actuel des connaissances techniques au moment de la pose.

Pour de plus amples informations sur la mise en oeuvre et les détails de construction, consultez les recommandations de conception et d'utilisation pro clima. Pour toute question, vous pouvez téléphoner à la hotline technique pro clima au +49 (0) 62 02 - 27 82.45

MOLL

bauökologische Produkte GmbH

Rheinalstraße 35 - 43

D-68723 Schwetzingen

Fon: +49 (0) 62 02 - 27 82.0

eMail: info@proclima.de