

Consigli per l'applicazione

AEROSANA® VISCONN FIBRE white

Applicazione con pennello o spatola



1. Mescolare il materiale

Prima dell'applicazione dal secchio: mescolare a fondo.



2. Pulire il sottofondo

Pulire il sottofondo da residui e impurità evidenti, ad esempio con una spazzola o una scopa.



3. Misurare la larghezza della fessura

AEROSANA VISCONN FIBRE white copre fessure larghe fino a 20 mm.



4. Coprire le fessure larghe fino a 8 mm

Le fessure larghe fino a 8 mm max. si possono coprire facilmente. Basta passare il pennello piatto sopra la fessura, di modo che il giunto venga colmato.



5. Riempire le fessure larghe fino a 20 mm

Per fessure larghe da 8 a 20 mm applicare AEROSANA VISCONN FIBRE white in profondità nel giunto. Il giunto deve essere riempito in profondità con il sigillante stendibile per almeno metà della larghezza.



6. Chiudere i fori

I fori con un diametro max. di 70 mm si possono chiudere nel punto più largo con AEROSANA FLEECE e AEROSANA VISCONN FIBRE white.



7. Applicare uno strato sul sottofondo

Applicare AEROSANA VISCONN FIBRE white intorno al foro con uno spessore di almeno 1 mm.



8. Applicare il tessuto non tessuto

Tagliare AEROSANA FLEECE e posarlo nel sigillante stendibile liquido. Evitare la formazione di punti non aderenti. Il tessuto non tessuto di copertura deve essere applicato intorno al foro con una larghezza minima di 40 mm sulla muratura.



9. Ricoprire il tessuto non tessuto

Coprire tutta la superficie del tessuto non tessuto di copertura con AEROSANA VISCONN FIBRE white.



11. Giunzioni per passaggi di cavi e tubi

In caso di giunzioni per passaggi di cavi e tubi, pulire il sottofondo da residui e impurità evidenti, ad esempio con una spazzola o una scopa.



12. Determinare la lunghezza delle strisce di tessuto non tessuto

Per determinare la lunghezza delle strisce di AEROSANA FLEECE: il tessuto non tessuto di copertura deve essere applicato con una larghezza minima di 40 mm sulla muratura e sul tubo per il quale va effettuata la giunzione.



13. Tagliare le strisce di tessuto non tessuto

Tagliare le strisce di AEROSANA FLEECE in modo che siano un po' più larghe della metà del diametro del tubo. In questo modo sarà facile applicarle sul tubo.



14. Applicare uno strato sul sottofondo

Applicare AEROSANA VISCONN FIBRE white intorno al foro e sul tubo con uno spessore di almeno 1 mm.



15. Ricoprire il tessuto non tessuto

Posare il tessuto non tessuto su AEROSANA VISCONN FIBRE white ancora liquido.

Fare particolare attenzione a non porre sotto tensione le pieghe.



16. Ricoprire il tessuto non tessuto

Applicare quindi AEROSANA VISCONN FIBRE white sulle strisce di tessuto non tessuto, la muratura e il tubo.



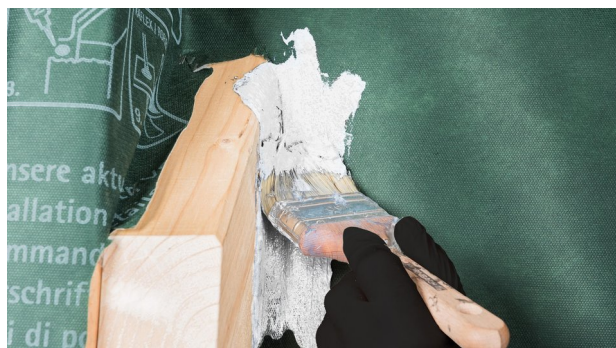
17. Posare il secondo strato di tessuto non tessuto

Applicare altre strisce in modo da chiudere completamente il giunto. Evitare che si formino punti non aderenti (pieghe).



18. Ricoprire il tessuto non tessuto

Per concludere, coprire il giunto con un'abbondante quantità di AEROSANA VISCONN FIBRE white.



20. Dettagli complessi

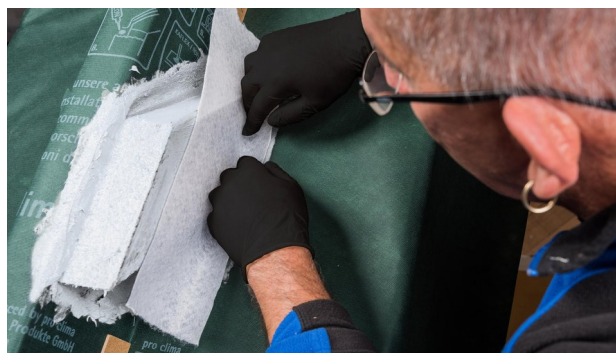
Con AEROSANA VISCONN FIBRE white è possibile ottenere in modo semplice e sicuro l'impermeabilizzazione all'aria di giunti di geometrie complesse (ad es. nel risanamento).



21. Applicare uno strato sul sottofondo

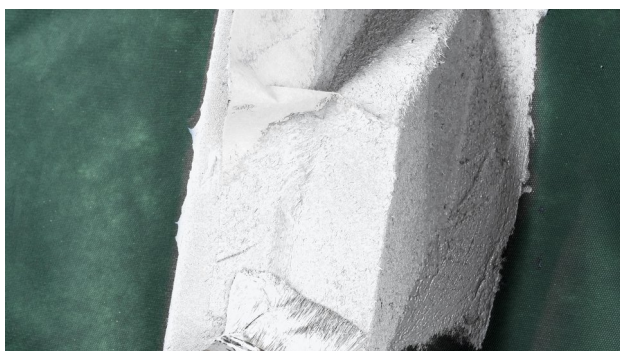
Sui sottofondi da sigillare va applicato uno strato di almeno 1 mm di AEROSANA VISCONN FIBRE white.

In corrispondenza di cambi di materiale o nelle aree degli angoli, il sigillante liquido deve essere applicato sulle superfici contigue per almeno 40 mm.



22. Posare il primo strato di tessuto non tessuto

Tagliare pezzi di AEROSANA FLEECE e applicarli su AEROSANA VISCONN FIBRE white umido.



23. Ricoprire il tessuto non tessuto

Nelle aree delle sovrapposizioni, stendere il sigillante su AEROSANA FLEECE per incollare le superfici fra loro.

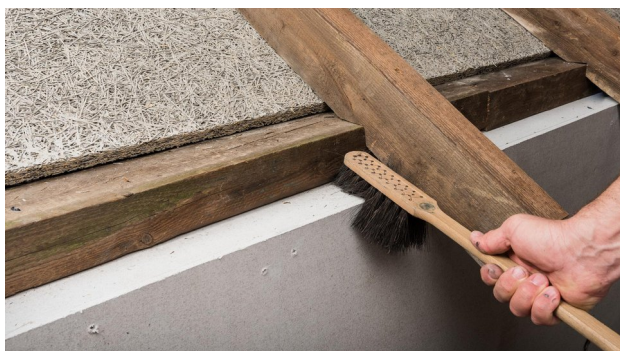
Dopo aver lavorato tutti i pezzi di tessuto non tessuto, applicare su tutto il giunto AEROSANA VISCONN FIBRE white.



24. Protezione dall'umidità

Il tempo di asciugatura del giunto finito va da 4 a 24 ore ca. in base all'assorbimento dei sottofondi e alle condizioni climatiche. In questo periodo di tempo, il giunto va protetto dall'umidità.

Risanamento di gronda con AEROFIXX



1. Preparazione

Spazzare i sottofondi, se necessario aspirarli e pulirli con un panno.



2. Spruzzare sui punti d'incastro

In corrispondenza dei punti d'incastro spruzzare abbondante materiale sui giunti laterali trave/traversa, in modo da compensare eventuali movimenti strutturali.



3. Continuare su tutto il perimetro

Applicare un'abbondante quantità di AEROSANA VISCONN / FIBRE anche sotto alle travi nei punti d'incastro.



5. Spruzzare il pro-dotto sopra il giunto

Regolare AEROFIXX per l'applicazione a spruzzo e spruzzare su tutta la superficie del giunto.

Applicare il materiale sulle superfici contigue con una larghezza minima di 30 mm.

Lo spessore dello strato è sufficiente quando si ottiene una superficie strutturata (a buccia d'arancia).



7. Incollare il raccordo

Dopo l'asciugatura completa nastrare il freno al vapore a tenuta d'aria ad es. con TESCON VANA.



4. Chiudere i giunti di maggiori dimensioni

Regolare AEROFIXX per l'applicazione a cordoni e riempire completamente il giunto (qui traversa su muro di imposta) con AEROSANA VISCONN / FIBRE.



6. Impiego come primer

Se necessario, applicare AEROSANA VISCONN / FIBRE come primer sulle parti in legno sulle quali verrà in seguito applicato il freno al vapore per risanamento (ad es. DASATOP).

Raccordo ad incastro con AEROFIXX



1. Situazione di partenza



2. Preparazione

Spazzare i sottofondi, se necessario aspirarli e pulirli con un panno.



3. Controllare la larghezza delle fughe

Le fughe larghe fino a 3 mm si possono riempire con AEROSANA VISCONN. Per fughe larghe fino a 20 mm utilizzare AEROSANA VISCONN FIBRE. In questo caso, la fuga deve essere riempita in profondità per almeno metà della sua larghezza.



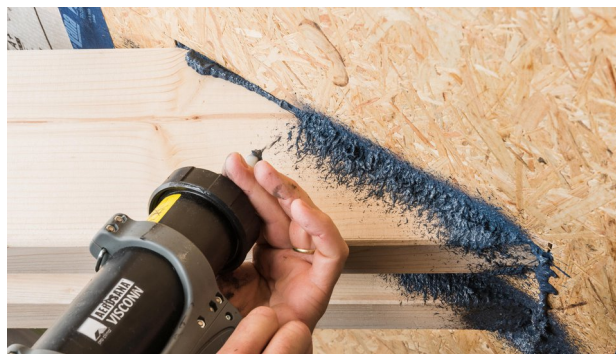
4. Regolare l'apparecchiatura

Regolare AEROFIXX per l'applicazione a cordoni.



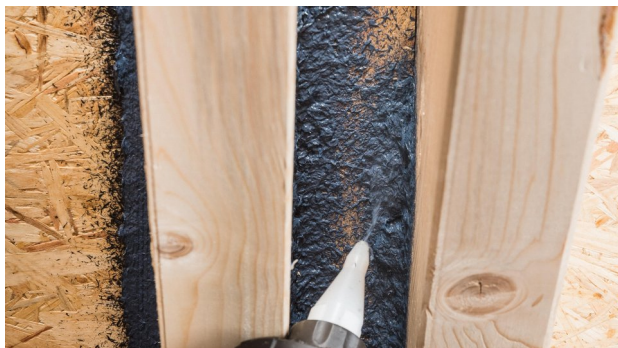
5. Riempire la fuga

Riempire le fughe con un'abbondante quantità di AEROSANA VISCONN / FIBRE.



6. Spruzzare il prodotto sopra il giunto

Regolare AEROFIXX per l'applicazione a spruzzo e spruzzare su tutta la superficie del giunto. Applicare il materiale sulle superfici contigue con una larghezza minima di 30 mm. Lo spessore dello strato è sufficiente quando si ottiene una superficie strutturata (a buccia d'arancia).



7. Lavorare sui dettagli

L'applicazione a spruzzo consente di sigillare facilmente anche le aree meno accessibili.



8. Controllare il raccordo

Chiudere eventuali buchi con un pennello e AEROSANA VISCONN / FIBRE.



9. Raccordo su passaggio trave terminato

Raccordo delle finestre con AEROFIXX



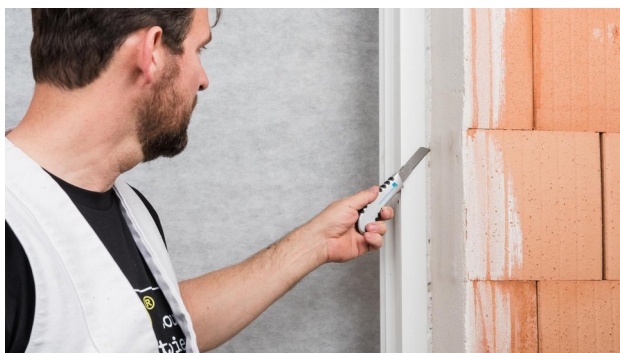
1. Situazione di partenza

La finestra è montata, il giunto della finestra è riempito con materiale isolante.



2. Preparazione

Spazzare i sottofondi, se necessario aspirarli e pulirli con un panno.



3. Tagliare il materiale isolante

Tagliare a filo eventuale materiale isolante sporgente.



4. Applicare una protezione sul telaio della finestra

Lasciare libera una striscia larga almeno 6 mm sul telaio fisso per il raccordo con AEROSANA VISCONN / FIBRE.

In alternativa, rimuovere il materiale isolante dal giunto della finestra fino a ottenere una superficie pulita per il raccordo laterale al telaio fisso.



5. Spruzzare il sigillante

Spruzzare un'abbondante quantità di AEROSANA VISCONN / FIBRE sul telaio fisso, sull'isolamento del giunto e sulla muratura contigua. Applicare il materiale uniformemente.

Pori o fessure devono essere riempiti con il sigillante.

Lo spessore dello strato è sufficiente quando si ottiene una superficie strutturata (a buccia d'arancia).



6. Continuare su tutto il perimetro

Realizzare il raccordo alla muratura con AEROSANA VI-SCONN / FIBRE su tutti e quattro i lati del telaio fisso.



7. Controllare il raccordo

Chiudere buchi difettosi con un pennello e AEROSANA VISCONN / FIBRE.



8. Impiego per interni ed esterni

AEROSANA VISCONN / FIBRE si può utilizzare per il raccordo interno ed esterno delle finestre.

L'applicazione è identica.



9. Rimuovere la protezione

Rimuovere la protezione subito dopo la sigillatura del giunto della finestra.
Rimuovere subito eventuali residui di AEROSANA VISCONN / FIBRE dal telaio della finestra con un panno umido.

Supporti

Prima dell'applicazione verificare se il sottofondo è adatto per l'utilizzo della pellicola fluida. In presenza di sottofondi irregolari o strutturati può essere necessario ripetere l'applicazione. Nel caso, chiudere punti difettosi (rigonfiamenti nel sottofondo) o forti irregolarità con AEROSANA FLEECE prima della lavorazione (ad es. con uno dei nastri adesivi CONTEGA SOLIDO in base all'esigenza) o con uno stucco.

I sottofondi devono essere puliti.

Applicabile a partire da una temperatura del sottofondo e dell'aria di +5 °C. Sui materiali da rivestire non devono essere presenti sostanze antiadesive (ad es. grassi o siliconi). I sottofondi devono essere sufficientemente asciutti e robusti.

È possibile la posa su sottofondi umidi ma non bagnati.

La membrana liquida aderisce a tutti i tipi di materiali edili convenzionali, ad es. sottofondi minerali, come calcestruzzo e muratura (ad es. laterizi, pietra calcarea, calcestruzzo cellulare, pomice). I sottofondi in calcestruzzo o intonaco devono essere solo leggermente polverosi. Anche su tutte le membrane pro clima (applicare un primer su SOLITEX ADHERO VISTO) e le membrane in PE, PA, PP e alluminio, su legno piallato e verniciato, pannelli in derivati del legno (truciolare, OSB, BFO, MDF e pannelli sottotetto in fibra di legno), sottofondi in metallo antiruggine e plastiche dure (ad es. tubi, finestre).

I giunti di dilatazione non possono essere sigillati, in modo da consentire i movimenti previsti. I collegamenti, ad es. il giunto tra pavimento e parete, vanno rivestiti per tutta la loro estensione nell'area da sigillare con uno strato dello spessore minimo necessario (500 µm con applicazione a umido). Realizzare i giunti di testa come su scanalature di pannelli sottotetto in fibra di legno insieme ad AEROSANA FLEECE. Se le membrane (ad es. pro clima INTELLO) devono essere incollate ermeticamente, vanno fissate come di consueto con una graffatrice o con un nastro adesivo adatto (ad es. TESCON VANA). Il giunto non deve essere sotto tensione.

Protezione di materiali/superfici adiacenti

Proteggere l'area circostante le superfici del rivestimento, in particolare superfici visibili come legno, vetro, ceramica, clinker, pietra naturale, vernice e metallo. Sciacquare subito gli spruzzi con molta acqua. Non attendere fino a quando il prodotto si è indurito. Pulire gli utensili con acqua subito dopo l'uso. Raccogliere l'acqua di lavaggio e smaltirla nel rispetto delle normative locali - codice rifiuti: 080416.

Condizioni generali

Le aperture nel sottofondo, ad es. fessure, devono essere larghe al massimo 20 mm. Le fessure larghe fino a 8 mm max. si possono coprire facilmente con un'applicazione a pennello o a spruzzo.

Per fessure larghe da 8 a 20 mm applicare AEROSANA VISCONN FIBRE in profondità nel giunto. Il giunto deve essere riempito in profondità con il sigillante stendibile per almeno metà della larghezza.

Per giunti e fessure di dimensioni maggiori utilizzare AEROSANA FLEECE o un nastro adesivo (ad es. TESCON VANA).

In alternativa, l'apertura si può chiudere con un intonaco o una malta adatti.

Durante l'asciugatura, il colore di AEROSANA VISCONN FIBRE passa da blu a nero. AEROSANA VISCONN FIBRE white non cambia colore.

La pellicola umida va protetta dall'umidità (ad es. dalla pioggia) fino all'asciugatura completa.

Dispositivi di protezione

La pressione dell'aria genera polvere. Pertanto, anche in luoghi ben areggiati consigliamo di indossare dispositivi di protezione personale, che comprendono mascherina, occhiali protettivi e guanti.

Applicazione a spruzzo con AEROFIXX

AEROSANA VISCONN FIBRE si può applicare con AEROFIXX. Il materiale può essere applicato sotto forma di cordone o con la procedura a spruzzo.

Applicazione a pennello

Tutti i prodotti AEROSANA VISCONN si possono applicare anche con un pennello. Per lavorare con efficienza, la larghezza del pennello dovrebbe essere ≥50 mm. Lo spessore minimo di 500 µm dello strato va verificato con un misuratore.

Stoccaggio

Dopo un lungo stoccaggio è possibile aggiungere dell'acqua (~5%) mescolando per ottenere nuovamente una consistenza spruzzabile. Va evitata una preparazione troppo liquida (rischio di prodotto troppo fluido e minore copertura delle fessure). Chiudendo ermeticamente la confezione e coprendo il materiale con una pellicola trasparente si evita che si secchi.

Le circostanze descritte si riferiscono allo stato attuale della ricerca e dell'esperienza pratica. Ci riserviamo il diritto di apportare modifiche alle costruzioni e alle lavorazioni consigliate, nonché allo sviluppo futuro e alle conseguenti variazioni delle caratteristiche dei singoli prodotti. La informeremo volentieri riguardo le novità e gli aggiornamenti tecnici dei nostri prodotti al momento della posa.

La documentazione pro clima relativa alla progettazione contiene ulteriori informazioni riguardanti i dettagli di lavorazione e costruzione. In caso di domande, la hotline tecnica pro clima é a Vostra disposizione allo +49 (0) 6202 - 278245

MOLL
bauökologische Produkte GmbH
Rheintalstraße 35 - 43
D-68723 Schwetzingen
Fon: +49 (0) 62 02 - 27 82.0
eMail: info@proclima.de