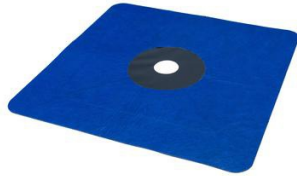


WELDANO ROFLEX PLUS

Homogeen lasbare buismanchet voor dakhellingen van 3° tot 50°



Technische gegevens

| Stof | | |
|--------------------------|--|----------------------------------|
| Materiaal | Polyurethaanpolyestercomposiet, middenstuk elastisch | |
| Eigenschap | Normering | Waarde |
| Kleur | | blauw / antraciet |
| Dikte | | 2 mm |
| Buisdiameter | | 90 - 125 mm |
| μd-waarde | | 0,6 m |
| UV- en weerbestendig | | 4 maanden |
| Temperatuurbestendigheid | | bestendig van -40 °C tot +100 °C |

Toepassing

Homogeen lasbare buismanchet voor veilige buisdoorvoeren in het SOLITEX WELDANO-onderdakstelsel. Geschikt voor dakhellingen van 3° tot 50°. Met de geprefabriceerde manchet kan er eenvoudig, snel en blijvend een buisdoorvoer worden gemaakt.

Om ook bij staand water een blijvende dichtheid te realiseren, moet aan de opstaande flens een strook SOLITEX WELDANO-S 3000 worden gelast (zie verwerkingsaanwijzingen).

Het vormdeel kan met het systeemzwellasmiddel WELDANO TURGA of met hete lucht worden verbonden met de onderdakbaan SOLITEX WELDANO 3000 van pro clima.

Leveringsvormen

| Art.-nr. | GTIN | Lengte | Breedte | Inhoud | Gewicht |
|----------|---------------|--------|---------|---------|---------|
| 1AR00452 | 4026639204523 | 480 mm | 480 mm | 1 Stuks | 0,3 kg |

Voordelen

- ✓ Houdt constructies droog: wind-, regen- en waterdicht
- ✓ Betrouwbare afdichting van naden: homogeen lasbaar met zwellasmiddel (WELDANO TURGA) of hete lucht
- ✓ Eenvoudige toepassing: zeer goed bestand tegen scheuren en bijzonder stevig
- ✓ Voor dichtheid bij staand water kan de flens gewoon met SOLITEX WELDANO-S 3000 worden verlengd
- ✓ Voor buizen met een diameter van 90-125 mm

Ondergronden

Voorafgaand aan het verlijmen moet SOLITEX WELDANO 3000 met een doek worden gereinigd.

Verlijmen op bevroren banen is niet mogelijk. Er mogen geen afstotende stoffen op de banen aanwezig zijn (bijv. vetten of siliconen). Ondergronden moeten voldoende droog en stevig zijn.

Het wordt aanbevolen om de vastheid van de verlijmden naden steekproefsgewijs te controleren.

Randvoorwaarden

Wrijf banen tijdens het verlijmen met hete lucht of een zwellasmiddel goed vast met een kunststof rol.

Let op dat er voldoende tegendruk is.

Regen- en waterdichte verlijmingen zijn alleen mogelijk op kreukvrij gelegde onderdakbanen.

De getoonde informatie heeft betrekking op de huidige stand van onderzoek en ervaringen uit de praktijk. Eventuele wijzigingen aan aanbevolen constructies, verwerking en doorontwikkeling en de daarmee gepaard gaande kwaliteitswijzigingen van de afzonderlijke producten worden voorbehouden. Wij informeren u graag over de actuele technische kennisstand ten tijde van de installatie.

Verdere informatie over de verwerking en de constructiedetails vindt u in de pro clima plannings- en toepassingaanbevelingen. Voor vragen kunt u contact opnemen met de technische hotline van pro clima op +49 (0) 62 02 - 27 82.45.

MOLL
bauökologische Produkte GmbH
Rheintalstraße 35 - 43
D-68723 Schwetzingen
Fon: +49 (0) 62 02 - 27 82.0
eMail: info@proclima.de

