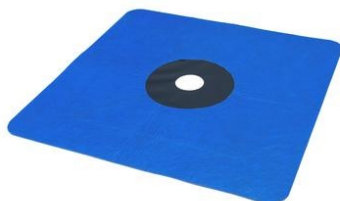


WELDANO® ROFLEX PLUS

Manchette pour conduits, permettant un soudage homogène, pentes comprises entre 3° et 50°



Caractéristiques techniques

Matière		
Matériau	composé polyuréthane-polyester, élément central élastique	
Propriété		
Couleur	Réglementation	Valeur
		bleu / anthracite
Épaisseur		2 mm
Diamètre du conduit		90 - 125 mm
Valeur sd		0,6 m
Exposition aux intempéries		3 mois (CH & BE : 4 mois)
Résistance à la température		stable entre -40 °C et +100 °C

Application

Manchette pour conduits, soudable de manière homogène, destinée à la réalisation fiable de passages de conduits dans le système d'écrans de sous-toiture SOLITEX WELDANO. Convient aux pentes de toit entre 3° et 50°.

La manchette préfabriquée permet une réalisation facile, rapide et durablement étanche des passages de conduits.

Pour obtenir également une étanchéité durable en cas de refoulement d'eau, il faut souder un morceau de bande SOLITEX WELDANO-S 3000 sur l'oeillet existant (cf. consignes de mise en oeuvre).

Le préformé peut être soudé de manière étanche à l'eau sur l'écran de sous-toiture SOLITEX WELDANO 3000 à l'aide du produit de soudage par solvant WELDANO TURGA (HS) ou d'un appareil à air chaud.

Conditionnement

Art. n°	Code GTIN	Long.	Larg.	Contenu	Poids
1AR00452	4026639204523	480 mm	480 mm	1 pcs	0,3 kg

Avantages

- ✓ Étanchéité à l'air, à la pluie et à l'eau
- ✓ Étanchéité fiable du joint : soudage homogène à l'aide du solvant de soudage ou d'un appareil à air chaud
- ✓ Utilisation aisée : résistance à la traction et solidité extrêmes
- ✓ Pour l'étanchéité en cas de rétention d'eau, il suffit de prolonger la bride avec SOLITEX WELDANO-S 3000
- ✓ Pour conduits d'un diamètre de 90 à 125 mm

Supports

Avant le soudage, nettoyez l'écran SOLITEX WELDANO 3000 avec un chiffon. Le collage n'est pas possible sur des écrans recouverts d'une fine couche de glace. Les écrans doivent être dépourvus de substances antiadhésives (par exemple graisse ou silicone). Les supports doivent être suffisamment secs et solides.

Il est recommandé de vérifier de manière aléatoire la résistance des raccords soudés.

Conditions générales

Durant le collage à l'aide d'un appareil à air chaud ou du produit de soudage par solvant, maroufler les écrans avec un rouleau en matière synthétique pour qu'ils adhèrent bien au support.

Veiller à une contre-pression suffisante.

L'étanchéité à la pluie et à l'eau des collages est seulement garantie si les écrans de sous-toiture posés ne présentent aucun pli.

Les faits exposés ici font référence à l'état actuel de la recherche et de l'expérience pratique. Nous nous réservons le droit de modifier les constructions recommandées et la mise en œuvre et de perfectionner les différents produits, avec les éventuels changements de qualité qui y seraient liés. Nous vous informons volontiers de l'état actuel des connaissances techniques au moment de la pose.

Pour de plus amples informations sur la mise en œuvre et les détails de construction, consultez les recommandations de conception et d'utilisation pro clima. Pour toute question, vous pouvez téléphoner à la hotline technique pro clima au +49 (0) 62 02 - 27 82.45

MOLL

bauökologische Produkte GmbH

Rheintalstraße 35 - 43

D-68723 Schwetzingen

Fon: +49 (0) 62 02 - 27 82.0

eMail: info@proclima.de