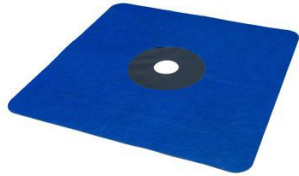


# WELDANO ROFLEX PLUS

Plastkeevitav väljapuhketorude mansett, katuse kaldele 5 - 50°



## Tehnilised andmed

Aine		
Materjal	polüuretaan polüester komposiit, keskosa painduv	
Omadus	Standardid	Väärtus
Värvus	sinine / antratsiit	
Paksus	2 mm	
Toru läbimõõt	90 - 125 mm	
sd-väärtus	0,6 m	
Ilmastikukindlus	4 kuud	
Temperatuurikindlus	pikaajaline -40 °C kuni +100 °C	

## Kasutusvaldkond

SOLITEX WELDANO aluskatusesüsteemis toru läbiviikude kiireks ja turvaliseks teostamiseks. Eelvalmistatud toru läbiviikude mansett lihtsalt, kiirelt ja püsivaks tihendamiseks. Sobib katuse kaldele 5° kuni 25°. Tõhusama äravooluvee kaitse saab pikendamise teel lihtsalt teostada SOLITEX WELDANO-S riba äärikule juurde plastkeevitades (vt. paigaldusjuhiseid).

Mansett on plastkeevitav veekindlalt aluskatuse pro clima SOLITEX WELDANO külge süsteemi plastkeemisainega WELDANO TURGA või kuumaõhupuhuriga.

## Tarveviisid

Art. nr.	GTIN	Pikkus	Laius	Kogus	Kaal
1AR00452	4026639204523	480 mm	480 mm	1 tükki	0,3 kg

## Eelised

- ✓ Hoiab ehitusosad kuivana: tuule-, vihma- ja veekindel
- ✓ Turvaline ühendus: plastkeevitav plastkeemisainega või kuumaõhupuhuriga
- ✓ Lihtne kasutada: väga rebenemiskindel ja stabiilne
- ✓ Tõhusama äravooluvee kaitse saab lihtsalt teostada pikendades äärikut SOLITEX WELDANO-S ribaga
- ✓ Torude läbimõõduga 90 - 125 mm

## Aluspinnad

Enne SOLITEX WELDANO keevitamist tuleb aluspinnad lapiga üle puhastada. Külmunud aluspindadele ei saa keevitada. Keevitatavatel materjalidel ei tohi olla nakkumist takistavaid aineid (nt rasva või silikooni). Aluspinnad peavad olema kuivad ja piisava kandevõimega.

Aluspinna sobivust tuleb kontrollida omal vastutusel, vajaduse korral on soovitatav teha proovikeevitamised.

## Raamtingimused

Kuumaõhuga või plastkeemisainega keevitamise ajal hõõruda ühendus ROLLFIX-ga kõvasti vastu aluspinda. Jälgida, et vastusurve oleks piisav. Vihma- ja veekindlaid liimühendusi on võimalik saavutada ainult volitud paigaldatud aluskatusekangastega.

Esitatud faktid põhinevad teadusuuringute ja praktiliste kogemuste praegusel tasemel. Tootja jätab endale õiguse muuta ja arendada toote kujundust ja kasutusala ning muuta nendega seotud kvaliteedinõudeid. Paigaldamist oleme meelsasti valmis nõustama teadmiste kehtiva taseme kohaselt.

Täiendav info kasutamise ja konstruktsiooninõuete kohta on esitatud pro clima projekteerimis- ja kasutussoovitustes. Küsimuste korral helistada pro clima tehnilise nõustamise telefonile: +372 7405509

MOLL  
bauökologische Produkte GmbH  
Rheinalstraße 35 - 43  
D-68723 Schwetzingen  
Fon: +49 (0) 62 02 - 27 82.0  
eMail: info@proclima.de

