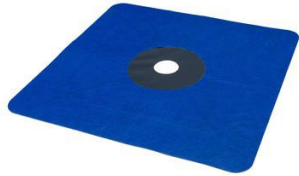


# WELDANO ROFLEX PLUS

Homogen verschweißbare Rohrmanschette, Dachneigung 3-50°



## Technische Daten

Stoff		
Material	Polyurethan-Polyester-Komposit, Mittelteil dehnfähig	
Eigenschaft	Regelwerk	Wert
Farbe		blau / anthrazit
Dicke		2 mm
Rohrdurchmesser		90 - 125 mm
sd-Wert		0,6 m
Freibewitterung		3 Monate
Temperaturbeständigkeit		dauerhaft -40 °C bis +100 °C

## Anwendung

Homogen verschweißbare Rohrmanschette für die sichere Ausführung von Rohrdurchdringungen im SOLITEX WELDANO-Unterdachsystem. Geeignet für Dachneigungen von 3° bis 50°. Mit der vorgefertigten Manschette werden Rohrdurchführungen einfach, schnell und dauerhaft dicht hergestellt. Um eine dauerhafte Dichtheit auch bei Rückstauwasser zu erreichen, muss an den entstehenden Flansch ein SOLITEX WELDANO-S 3000 Streifen angeschweißt werden (siehe Verarbeitungshinweise).

Das Formteil kann mit dem System-Quellschweißmittel WELDANO TURGA oder Heißluft wasserdicht mit der Unterdachbahn pro clima SOLITEX WELDANO 3000 verschweißt werden.

## Lieferformen

Art.-Nr.	GTIN	Länge	Breite	Inhalt	Gewicht
1AR00452	4026639204523	480 mm	480 mm	1 Stück	0,3 kg

## Vorteile

- ✓ Hält Bauteile trocken: Wind-, regen- und wasserdicht
- ✓ Sichere Nahtdichtung: Homogen verschweißbar mit Quellschweißmittel oder Heißluft
- ✓ Einfache Anwendung: Extrem reißfest und stabil
- ✓ Für Dichtheit bei Rückstauwasser kann Flansch einfach mit SOLITEX WELDANO-S 3000 verlängert werden
- ✓ Für Rohre mit Durchmessern von 90 - 125 mm

## Untergründe

Vor dem Verschweißen sollte SOLITEX WELDANO 3000 mit einem Lappen abgewischt werden.

Auf überfrorenen Bahnen ist die Verschweißung nicht möglich. Es dürfen keine abweisenden Stoffe auf den Bahnen vorhanden sein (z. B. Fette oder Silikone). Untergründe müssen ausreichend trocken und tragfähig sein.

Es ist empfehlenswert die verschweißten Nähte stichprobenartig auf Festigkeit zu überprüfen.

## Rahmenbedingungen

Während des Verschweißens mit Heißluft oder Quellschweißmittel Bahnen mit einer Kunststoffrolle fest anreiben. Auf ausreichenden Gegendruck achten.

Regensichere und wasserdichte Verschweißungen können nur auf faltenfrei verlegten Unterdachbahnen erreicht werden.

Die dargestellten Sachverhalte beziehen sich auf den Stand der aktuellen Forschung und der praktischen Erfahrung. Wir behalten uns Änderungen der empfohlenen Konstruktionen und der Verarbeitung sowie die Weiterentwicklung und die damit verbundene Qualitätsänderung der einzelnen Produkte vor. Wir informieren Sie gern über den aktuellen technischen Kenntnisstand zum Zeitpunkt der Verlegung.

Weitere Informationen über die Verarbeitung und Konstruktionsdetails enthalten die pro clima Planungs- und Anwendungsempfehlungen. Bei Fragen erreichen Sie die technische Hotline unter pro clima unter 0 62 02 - 27 82.45.

**MOLL**  
bauökologische Produkte GmbH  
Rheintalstraße 35 - 43  
D-68723 Schwetzingen  
Fon: +49 (0) 62 02 - 27 82.0  
eMail: info@proclima.de

