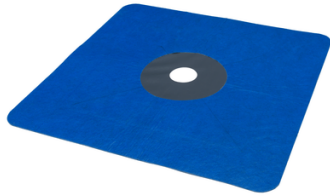


WELDANO ROFLEX PLUS

Homogen verschweisssbare Rohrmanschette, Dachneigung 5-50°



Technische Daten

Stoff		
Material	Polyurethan-Polyester-Komposit, Mittelteil dehnfähig	
Eigenschaft	Regelwerk	Wert
Farbe		blau / anthrazit
Dicke		2 ±0,5 mm
Rohrdurchmesser		90 - 120 mm
sd-Wert		0,6 ±0,2 m
Freibewitterung		4 Monate
Temperaturbeständigkeit		dauerhaft -40 °C bis +100 °C

Einsatzbereich

Homogen verschweisssbare Rohrmanschette für die sichere Ausführung von Rohrdurchdringungen im SOLITEX WELDANO-Unterdachsystem. Geeignet für Dachneigungen von 5° bis 50°. Mit der vorgefertigten Manschette werden Rohrdurchführungen einfach, schnell und dauerhaft dicht hergestellt.

Um eine dauerhafte Dichtheit auch bei Rückstauwasser zu erreichen, muss an den entstehenden Flansch ein SOLITEX WELDANO-S Streifen angeschweisst werden (siehe Verarbeitungshinweise).

Das Formteil kann mit dem System-Quellschweissmittel WELDANO TURGA oder Heissluft wasserdicht mit der Unterdachbahn pro clima SOLITEX WELDANO verschweisst werden.

Lieferformen

Art.-Nr.	GTIN	Länge	Breite	Inhalt	Gewicht
1AR00452	4026639204523	480 mm	480 mm	1 Stück	0,3 kg
1AR00453	4026639204530	480 mm	480 mm	10 Stück	2,4 kg

Vorteile

- ✓ Hält Bauteile trocken: Wind-, regen- und wasserdicht
- ✓ Sichere Nahtdichtung: Homogen verschweisssbar mit Quellschweissmittel oder Heissluft
- ✓ Einfache Anwendung: Extrem reissfest und stabil
- ✓ Für Dichtheit bei Rückstauwasser kann Flansch einfach mit SOLITEX WELDANO-S verlängert werden
- ✓ Für Rohre mit Durchmessern von 90 - 120 mm

Untergründe

Vor dem Verschweissen sollte SOLITEX WELDANO mit einem Lappen abgewischt werden.

Auf überfrorenen Bahnen ist die Verschweissung nicht möglich. Es dürfen keine abweisenden Stoffe auf den Bahnen vorhanden sein (z. B. Fette oder Silikone). Untergründe müssen ausreichend trocken und tragfähig sein.

Es ist empfehlenswert die verschweissten Nähte stichprobenartig auf Festigkeit zu überprüfen.

Rahmenbedingungen

Während des Verschweisens mit Heissluft oder Quellschweissmittel Bahnen mit einer Kunststoffrolle fest anreiben. Auf ausreichenden Gegendruck achten.

Regensichere und wasserdichte Verschweissungen können nur auf faltenfrei verlegten Unterdachbahnen erreicht werden.

Die dargestellten Sachverhalte beziehen sich auf den Stand der aktuellen Forschung und der praktischen Erfahrung. Wir behalten uns Änderungen der empfohlenen Konstruktionen und der Verarbeitung sowie die Weiterentwicklung und die damit verbundene Qualitätsänderung der einzelnen Produkte vor. Wir informieren Sie gern über den aktuellen technischen Kenntnisstand zum Zeitpunkt der Verlegung.

Weitere Informationen über die Verarbeitung und Konstruktionsdetails enthalten die pro clima Planungs- und Anwendungsempfehlungen. Bei Fragen erreichen Sie die technische Hotline unter pro clima unter 0 62 02 - 27 82.45.

pro clima schweiz GmbH
Teichgässlein 9
CH-4058 Basel
Fon: +41 (0) 52 543 06 50
eMail: info@proclima.ch

